

Модель:
GS1016E

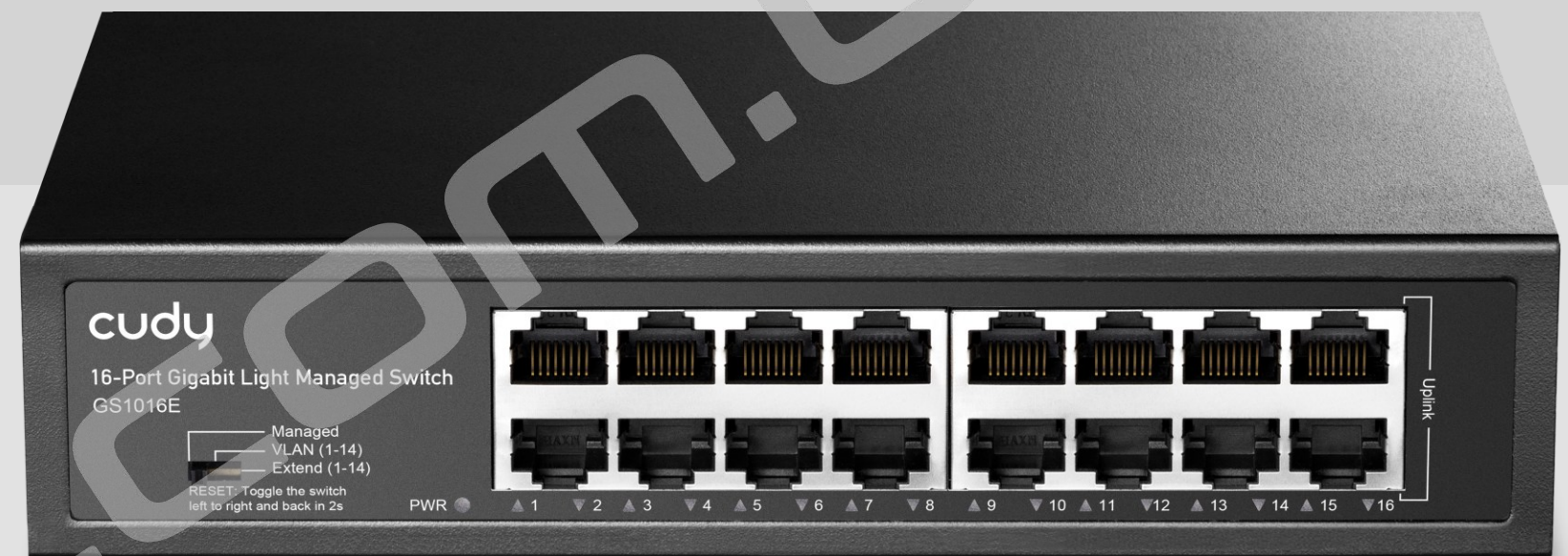
16-портовий гігабітний
комутатор з функціями
керування



Metal
Casing

Web Management

VLAN | QoS | Port Trunk



Характеристики

16-дюймовий керований комутатор

- Керування через Web-інтерфейс, SNMP
- VLAN (802.1Q) / Port-based VLAN
- QoS (802.1P / DSCP / Queue-based)
- Port Mirror, статистика портів, агрегування каналів
- STP / RSTP / MSTP
- DHCP Snooping, IGMP Snooping
- EEE (802.3az, енергозбереження)
- Management VLAN / захист портів
- Loopback Detection
- 200×144×44 мм

Комплектація

- GS1016E
- Шнур живлення
- Інструкція користувача
- Монтажний комплект

Специфікація обладнання

Пам'ять / Зберігання	Flash / ROM	8 МБ (64 Мбіт) NOR
Інтерфейси	Фізичні кнопки	DIP-перемикач режимів Managed / VLAN / Extend
	Гігабітні порти RJ45	16
	Порти режиму Extend	#1–#14
	Порти режиму VLAN	#1–#14
	LED-індикація	Живлення
	Вхід живлення	АС-вхід
Продуктивність	Швидкість та відстань для мідних кабелів	Cat.3 або вище: 100 м при 10 Мбіт/с
		Cat.5 або вище: 100 м при 100 Мбіт/с
		Cat.5e або вище: 100 м при 1 Гбіт/с
		Cat.5e або вище: 250 м при 10 Мбіт/с
		Cat.6 або вище: 150 м при 1 Гбіт/с
	Примітка	Передача на 250 м доступна лише через порти в режимі Extend
	Таблиця MAC-адрес	8192
	Максимальна комутаційна здатність	32 Гбіт/с
	Максимальна швидкість пересилання пакетів	23.808 Mpps
	Jumbo Frame	15 KB
Буфер пакетів	4 Мбіт	
Живлення	Енергозбереження	Підтримується
	Тип живлення	АС
	Напруга живлення	90–260 В, 50/60 Гц
	Максимальне споживання	7.8 Вт
	Споживання в режимі очікування	4.5 Вт

Специфікація обладнання

Умови роботи	Способи заземлення	Вилка з трьома контактами
		Точка заземлення
	Блискавкозахист і захист від імпульсних перенапруг	RJ45: 4 кВ
		АС: CM 4 кВ / DM 2 кВ
	Захист від статичної електрики	6 кВ
	Захист від статичної електрики (повітря)	8 кВ
Робочі умови	Робоча температура	0 °C ~ +40 °C
	Температура зберігання	-40 °C ~ +70 °C
	Робоча вологість	10% ~ 90% без конденсату
Фізичні властивості	Робоча вологість	5% ~ 90% без конденсату
	Розміри	200 × 118 × 44 мм
	Матеріал корпусу	Метал
	Встановлення	Настільне
		Монтаж у стійку

Програмні характеристики

Комутація	Протоколи IEEE 802.1	802.3x контроль потоку		
		802.3i 10BASE-T		
		802.3u 100BASE-T		
		802.3ab 1000BASE-T		
		802.3az режим енергозбереження		
		802.1d STP		
		802.1w RSTP		
		802.1p LAN Layer 2 QoS / CoS		
		802.1Q VLAN Bridge Operation		
		802.1ab LLDP / LLDP-MED		
		Керування портами	Функції	Увімкнення / вимкнення порту
				Автовизначення швидкості порту
Агрегування портів (статичне trunk-об'єднання)				
Віддзеркалювання порту				
Обмеження швидкості передавання даних				
Налаштування Jumbo Frame				
Storm Control				
Моніторинг трафіку				
Керування MAC-адресами EEE (802.3az)				
Trunk (агрегування портів)	Групи агрегування портів			4
				Максимальна кількість портів у Trunk-групі

Програмні характеристики

Комутація	L2 функції	IGMP Snooping
		Loop Prevention
		DHCP Snooping
		STP / RSTP
		LLDP конфігурація та сусіди
		MTU VLAN
		VLAN на основі портів
		802.1Q VLAN
		Voice VLAN
		QoS
	DSCP QoS	
	802.1p QoS	
	QoS на основі портів	

Система	Методи керування	Сторінка конфігурації SNMP v1 / v2c
	Оновлення прошивки	Локальне оновлення
	Надійність	Резервне копіювання та відновлення
	Інструменти діагностики	Діагностика кабелю / довжини
		Ping
	Мови	Англійська
		Бенгальська
		Німецька
		Іспанська
		Французька
		Португальська
Російська		
Арабська		
Індонезійська		
Гінді		
Урду		
Традиційна китайська		
Спрощена китайська		