



WI-FI SMART розетка WPU-16A з енерго-моніторингом IP20 UEC

Паспорт

1. Призначення та сфера застосування

WI-FI SMART розетка WPU-16A IP20 торговельної марки UEC (далі - розетка) - це комутаційний пристрій, призначений для застосування в мережах змінного струму напругою до 250 В та служить для дистанційного вмикання та вимикання електричних приладів, моніторингу їх роботи та створення сценаріїв автоматизації в системах «Розумний дім».

Керування пристроєм здійснюється через мережу інтернет за допомогою мобільних застосунків Smart Life або TuYaSmart (доступні для завантаження в Google Play та App Store).

За своїми характеристиками щодо безпеки розетка відповідає вимогам «Технічного регламенту низьковольтного електричного обладнання» та ДСТУ ІЕС 60884-1.

Сфера застосування: в системах «Розумний дім».

Нормальними умовами експлуатації розетки є:

- температура навколишнього середовища від мінус 25 до плюс 40 °С;
- висота над рівнем моря - не більше 2000 м;
- середнє значення відносної вологості - не більше 90%.

2. Основні функціональні можливості:

Дистанційне керування: Вмикання/вимикання навантаження з будь-якої точки світу за наявності Інтернету.

Розклад та таймери: Налаштування автоматичної роботи приладів за графіком (таймер зворотного відліку, циклічний таймер, астрономічний таймер).

Голосове керування: Сумісність з голосовими асистентами (Google Assistant, Amazon Alexa) для керування без рук.

Спільний доступ: Можливість керування розеткою декількома користувачами (членами родини).

Стан після живлення: Налаштування стану розетки (увімк./вимк./останній статус) після відновлення електропостачання.

3. Технічні умови експлуатації:

Пристрій призначений для роботи в однофазних мережах змінного струму ~230 В, 50/60 Гц.

Необхідна наявність Wi-Fi роутера, що працює в діапазоні **2,4 ГГц** (стандарт 802.11 b/g/n). *Примітка: Мережі 5 ГГц не підтримуються безпосередньо.*

Сумісність з операційними системами: Android 5.0 та вище, iOS 10.0 та вище.

УВАГА! З'єднання розумної розетки з Wi-Fi роутером та інтернетом не може бути гарантоване у всіх випадках, оскільки воно залежить від багатьох умов: якості каналу зв'язку та проміжного мережевого обладнання, марки та моделі мобільного пристрою, версії операційної системи тощо.

4. Основні технічні характеристики

Технічні характеристики розетки наведені в таблиці 1.

Зовнішній вигляд наведений на фото 1.

5. Комплектація

У групову упаковку входять:

- розетка - 1 шт.;
- паспорт - 1 прим.

Таблиця 1 - Технічні характеристики

Технічні характеристики	Значення
Номінальна напруга U_e , В	230–250В
Номінальна частота мережі, Гц	50/60
Номінальний струм I_e , А	16
Кількість контактів	2P+PE
Максимальна потужність	до 3680 Вт
Тип бездротового зв'язку	2,4 ГГц
Підтримка системи	iOS/Android
Ступінь захисту згідно ДСТУ EN 60529	IP20
Максимальний вихід одного USB-порту типу C	PD 20W (5V/3A, 9V/2.22A, 12V/1.67A)
Максимальний вихід одного USB-порту типу A	QC 18W (5V/3A, 9V/2A, 12V/1.5A)
Строк служби, років	5
Діапазон частот	2,412–2,483 ГГц
Максимальна потужність радіопередачі	< +16 дБм

Кнопка живлення „ON/OFF“ (вмикання/вимикання)

Натисніть і утримуйте кнопку живлення, щоб підключити розетку до WI-FI мережі чи відновити заводські налаштування.

Кнопка живлення
ВКЛ/ВИКЛ



Фото 1

6. Вимоги безпеки

Ризик ураження електричним струмом: електричний струм може спричинити травмування людей та пошкодження майна у разі неправильного поводження з ним. Якщо ви не впевнені в будь-якій частині цих інструкцій, зверніться за професійною допомогою до кваліфікованого електрика.

При нормальному функціонуванні після закінчення строку служби виріб не становить небезпеки в подальшій експлуатації.

ЗАБОРОНЯЄТЬСЯ: ЕКСПЛУАТАЦІЯ WI-FI SMART РОЗЕТКИ ПРИ НАЯВНОСТІ ТРІЩИН АБО СКОЛІВ КОРПУСУ РОЗЕТКИ, ПІД'ЄДНАННЯ РОЗЕТКИ ДО НЕСПРАВНОЇ ЕЛЕКТРОПРОВОДКИ.

7. Монтаж та експлуатація

7.1. Підготовка до використання

7.1.1. Завантажте мобільний застосунок Smart Life в «App Store» для iOS або в «Google Play» для Android. Або перейдіть в магазин застосунків за посиланням з QR-коду, відсканувавши його камерою смартфона.

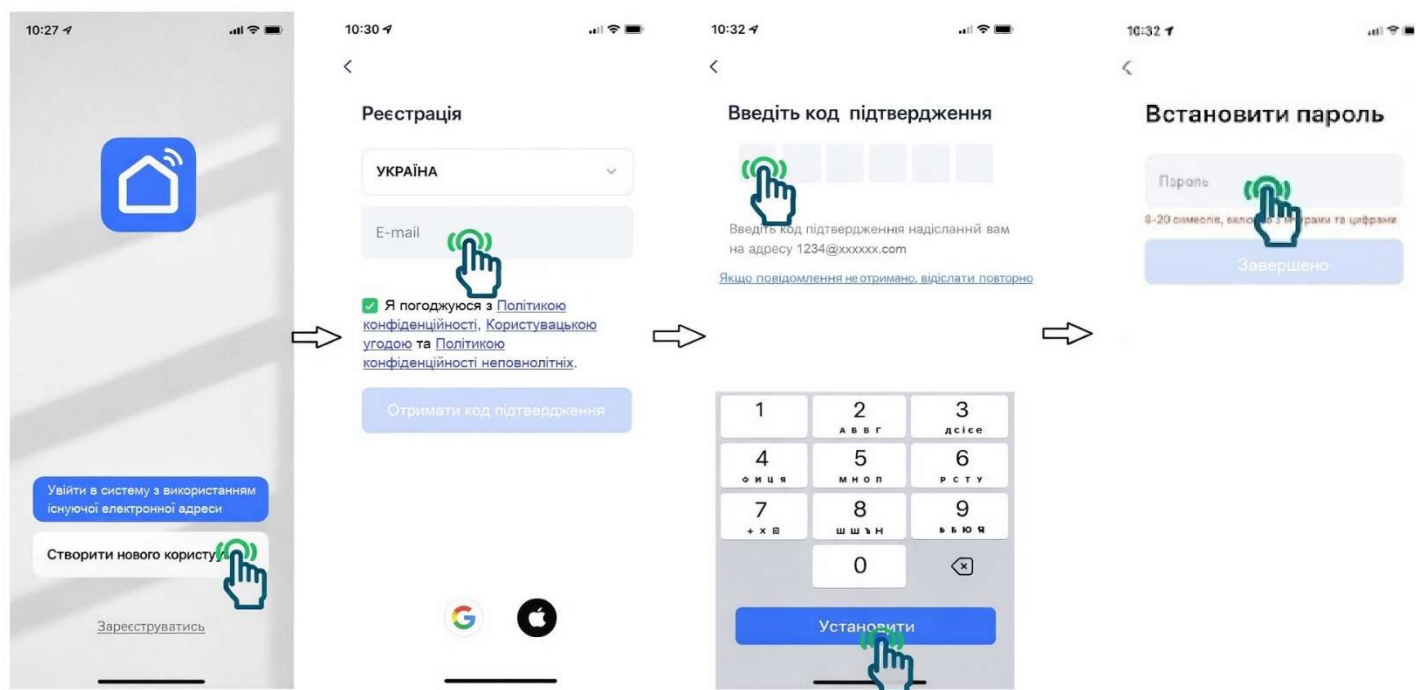


7.1.2. Реєстрація або вхід.

Якщо ви користуєтеся застосунком Smart Life вперше, то спочатку потрібно зареєструвати новий обліковий запис.

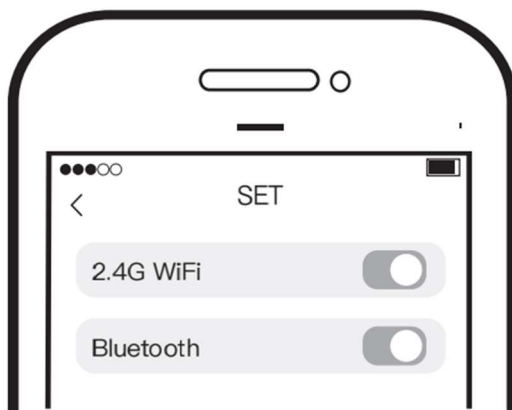
Для реєстрації облікового запису:

- запустіть застосунок Smart Life, виберіть пункт «Створити новий обліковий запис»;
- введіть діючу адресу електронної пошти та натисніть «Отримати код підтвердження»;
- введіть отриманий електронною поштою перевірочний код;
- встановіть пароль для входу в застосунок;
- завершіть реєстрацію;
- надайте застосунку дозвіл на пошук пристроїв у вашій локальній мережі



7.2 Кроки для підключення додатка до пристрою

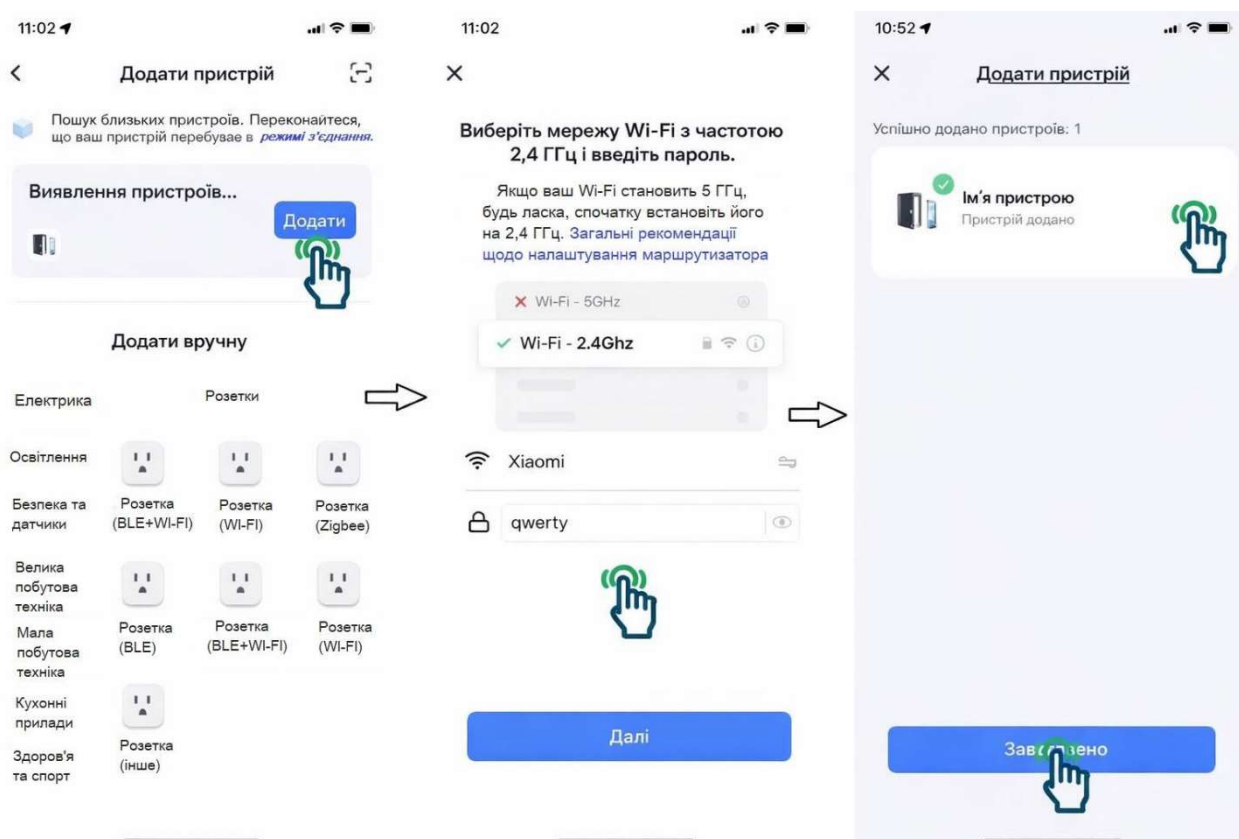
7.2.1. Переконайтеся, що ваш телефон підключений до Wi-Fi та Bluetooth.



7.2.2. Підключення розумної розетки до мережі.

Примітка. Перш ніж додавати пристрій, переконайтеся, що пристрій знаходиться в зоні сигналу Wi-Fi або в активній точці доступу (лише мережа 2,4 ГГц).

- Відкрийте застосунок Smart Life, Переконайтеся, що телефон підключено до Wi-Fi 2.4 ГГц та оберіть «Додати пристрій» та виконайте інструкції з підключення.
- Натисніть і утримуйте кнопку живлення на розетці доки індикатор не почне блимати, переводячи пристрій у стан конфігурації мережі.
- Перевірте коректність назви мережі Wi-Fi та пароля або введіть правильні назву та пароль.
- Якщо пристрій визначався автоматично, то застосунок перейде на фінальну сторінку «Додати пристрій», змініть ім'я пристрою на зручне для Вас, натиснувши стилізоване зображення олівця.
- Завершіть додавання, натиснувши кнопку «Завершено».



- Після успішного додавання пристрою ви зможете використовувати пристрій.

Якщо пристрій не додався автоматично:

- Натисніть символ "+" (Додати пристрій) в правому верхньому куті.
- Виберіть ваш тип пристрою (наприклад, "Розумна розетка (Wi-Fi)").
- Введіть пароль від вашої Wi-Fi мережі (має бути 2.4 ГГц).
- Дотримуйтесь інструкцій, щоб підключитися до мережі ("SmartLife-XXX") та завершити додавання.

Завершіть додавання, натиснувши кнопку «Завершено».

Якщо на якомусь з етапів Ви помилились чи підключення не відбулось, почніть процедуру з початку.

Якщо підключитися все ще не вдається:

- Перевірте, чи увімкнено пристрій.
- Переконайтеся, що ваш мобільний телефон і розумна розетка знаходяться в одній і тій самій мережі Wi-Fi 2,4 ГГц.
- Перевірте, чи є стабільне інтернет-з'єднання.
- Переконайтеся, що пароль, введений у застосунку, правильний.

7.3. Експлуатацію розетки здійснювати відповідно до вимог «Правил технічної експлуатації електроустановок споживачів» та цього паспорта.

8. Обслуговування

Розетка є закінченим виробом та ремонту не підлягає.

Розетка не вимагає спеціального обслуговування в процесі експлуатації.

9. Утилізація

Утилізація виробу здійснюється згідно з Законом України «Про вилучення з обігу, переробку, утилізацію, знищення або подальше використання неякісної та небезпечної продукції».

10. Умови експлуатації, транспортування та зберігання

Транспортування розетки здійснювати за температури від мінус 40 °С до плюс 50 °С.

Транспортування розетки допускається в упаковці виробника будь-яким видом критого транспорту, що забезпечує запобігання упакованих виробів від пошкоджень.

Зберігання розетки здійснюється тільки в упаковці виробника в приміщеннях з природною вентиляцією за температури навколишнього повітря від мінус 45 до плюс 50 °С та відносній вологості 70%, допускається зберігання при відносній вологості до 95% за температури плюс 25 °С.

11. Гарантійні зобов'язання

Гарантійний строк експлуатації розетки - 2 роки від дати продажу за умови дотримання споживачем умов транспортування, зберігання та експлуатації.

У період гарантійних зобов'язань та при виникненні претензій звертатися до продавця або до організації:

Україна, ТОВ «ЄВРОЕЛЕКТРОСЕРВІС»,

03134, м. Київ, вул. Родини Бунґе, будинок 10, офіс 403

+38 (044) 354 00 02; www.uec-ua.com; sales@uec-ua.com.

11. Свідоцтво про приймання

WIFI SMART розетка WPU-16A з енерго-моніторингом IP20 UEC виготовлена відповідно до діючої технічної документації та визнана придатною для експлуатації.

Партія _____

Дата виготовлення _____

Штамп ВТК _____

Дата продажу _____

Штамп магазину _____



**Виробник: ТОВАРИСТВО З ОБМЕЖЕНОЮ
ВІДПОВІДАЛЬНІСТЮ «ЄВРОЕЛЕКТРОСЕРВІС». ТМ UEC.**

03134, м. Київ, вул. Родини Бунґе, будинок 10, офіс 403

Місце знаходження потужностей виробництва – Китай

Імпортер: ТОВ «ЄВРОЕЛЕКТРОСЕРВІС»

03134, м. Київ, вул. Родини Бунґе, будинок 10, офіс 403

+38 (044) 354 00 02; www.uec-ua.com; sales@uec-ua.com.