



WI-FI SMART вимикач WCB-UA5 на DIN-рейку 1р 63A UEC

ПАСПОРТ

1. Основні відомості про виріб

Wi-Fi SMART вимикач WCB-UA5 торговельної марки UEC (далі – вимикач WCB-UA5) - це пристрій, що задовольняє потреби користувачів у захисті та контролі електричних мереж змінного струму напругою до 250 В та служить для вимірювання, синхронізації, дистанційного управління захистом від несправностей, дистанційного та локального керування електричними приладами, моніторингу їх роботи та створення сценаріїв автоматизації в системах «Розумний дім».

За своїми характеристиками щодо безпеки вимикач WCB-UA5 відповідає вимогам «Технічного регламенту низьковольтного електричного обладнання» та ДСТУ EN 60947-5-1.

Керування пристроєм здійснюється через мережу інтернет за допомогою мобільних застосунків Smart Life або TuyaSmart (доступні для завантаження в Google Play та App Store).

Основні функціональні можливості:

- Дистанційне керування: Вмикання/вимикання навантаження з будь-якої точки світу за наявності Інтернету.
- Розклад та таймери: Налаштування автоматичної роботи приладів за графіком (таймер зворотного відліку, циклічний таймер, астрономічний таймер).
- Голосове керування: Сумісність з голосовими асистентами (Google Assistant, Amazon Alexa) для керування без рук.
- Спільний доступ: Можливість керування вимикачем WCB-UA5 декількома користувачами (членами родини).
- Стан після живлення: Налаштування стану вимикача WCB-UA5 (увімк./вимк./останній статус) після відновлення електропостачання.

2. Технічні умови експлуатації:

- Пристрій призначений для роботи в однофазних мережах змінного струму ~230 В, 50/60 Гц.
 - Необхідна наявність Wi-Fi роутера, що працює в діапазоні **2,4 ГГц** (стандарт 802.11 b/g/n). *Примітка: Мережі 5 ГГц не підтримуються безпосередньо.*
 - Сумісність з операційними системами: Android 5.0 та вище, iOS 10.0 та вище.
 - діапазон температури навколишнього середовища від мінус 20 до плюс 70 °С;
 - висота над рівнем моря - не більше 2000 м;
 - відносна вологість повітря (середня за 24 год) – від 5 до 95 %;
- конденсація або зледеніння не допускається;
- ступінь забруднення навколишнього середовища – 2;
 - робоче положення у просторі - будь-яке.



УВАГА! Вимикач WCB-UA5 не призначений для експлуатації у вибухонебезпечному середовищі.

УВАГА! З'єднання розумного вимикача з Wi-Fi роутером та інтернетом не може бути гарантоване у всіх випадках, оскільки воно залежить від багатьох умов: якості каналу зв'язку та проміжного мережевого обладнання, марки та моделі мобільного пристрою, версії операційної системи тощо.

3. Заходи безпеки

Експлуатація вимикача WCB-UA5 повинна здійснюватися відповідно до «Правил улаштування електроустановок», «Правил технічної експлуатації електроустановок споживачів» та «Міжгалузевих правил з охорони праці (правила безпеки) при експлуатації електроустановок».

УВАГА! Всі монтажні та профілактичні роботи слід проводити при відключеній напрузі мережі.

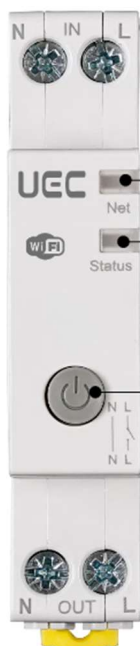
4. Технічні характеристики

Загальні технічні характеристики вимикача WCB-UA5 та вимоги щодо експлуатації наведені у таблиці 1.

Схема лицьової панелі наведена на рисунку 1.

Таблиця 1 - Технічні характеристики

Технічні характеристики	Значення
Номінальна напруга U_n , В	90-250
Номінальна робоча напруга, В	$90\%U_n \sim 110\%U_n$
Робоча напруга в розширеному діапазоні, В	$80\%U_n \sim 115\%U_n$
Діапазон частоти мережі живлення, Гц:	$50 \pm 5\%$
Діапазон струму, А (регулюється через застосунок)	1-16
Розмір виробу, мм	91,1 *18 *65,5
Споживання енергії, Вт	$\leq 1,5$
Підтримка системи	iOS/Android
Ступінь захисту згідно ДСТУ EN 60529	IP20
Строк служби, років	5
Діапазон частот	2,412–2,483 ГГц
Максимальна потужність радіопередачі	< +20 дБм



Індикатор стану мережі (Net)

Індикатор світиться зеленим: підключено до мережі
Індикатор не світиться: не підключено до мережі
Індикатор блимає: триває підключення мережі

Індикатор живлення (Status)

Індикатор світиться червоним: контакти замкнено
Індикатор не світиться: контакти розімкнено

Кнопка живлення

ВКЛ/ВИКЛ

Рисунок 1

5. Підготовка до використання

5.1. Завантажте мобільний застосунок Smart Life в «App Store» для iOS або в «Google Play» для Android. Або перейдіть в магазин застосунків за посиланням з QR-коду, відсканувавши його камерою смартфона.



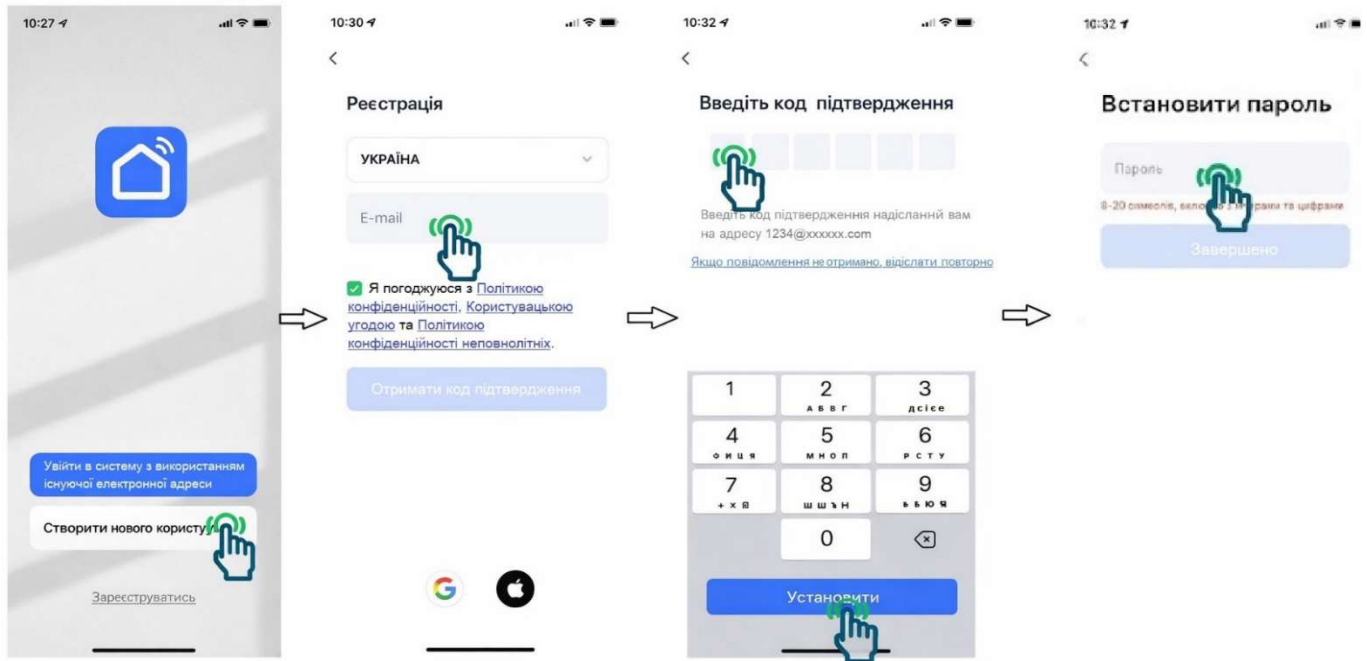
5.2. Реєстрація або вхід.

Якщо ви користуєтеся застосунком Smart Life вперше, то спочатку потрібно зареєструвати новий обліковий запис.

Для реєстрації облікового запису:

- запустіть застосунок Smart Life, виберіть пункт «Створити новий обліковий запис»;
- введіть діючу адресу електронної пошти та натисніть «Отримати код підтвердження»;
- введіть отриманий електронною поштою перевірючий код;
- встановіть пароль для входу в застосунок;
- завершіть реєстрацію
- надайте дозвіл застосунку на пошук пристроїв у вашій локальній мережі

UEC

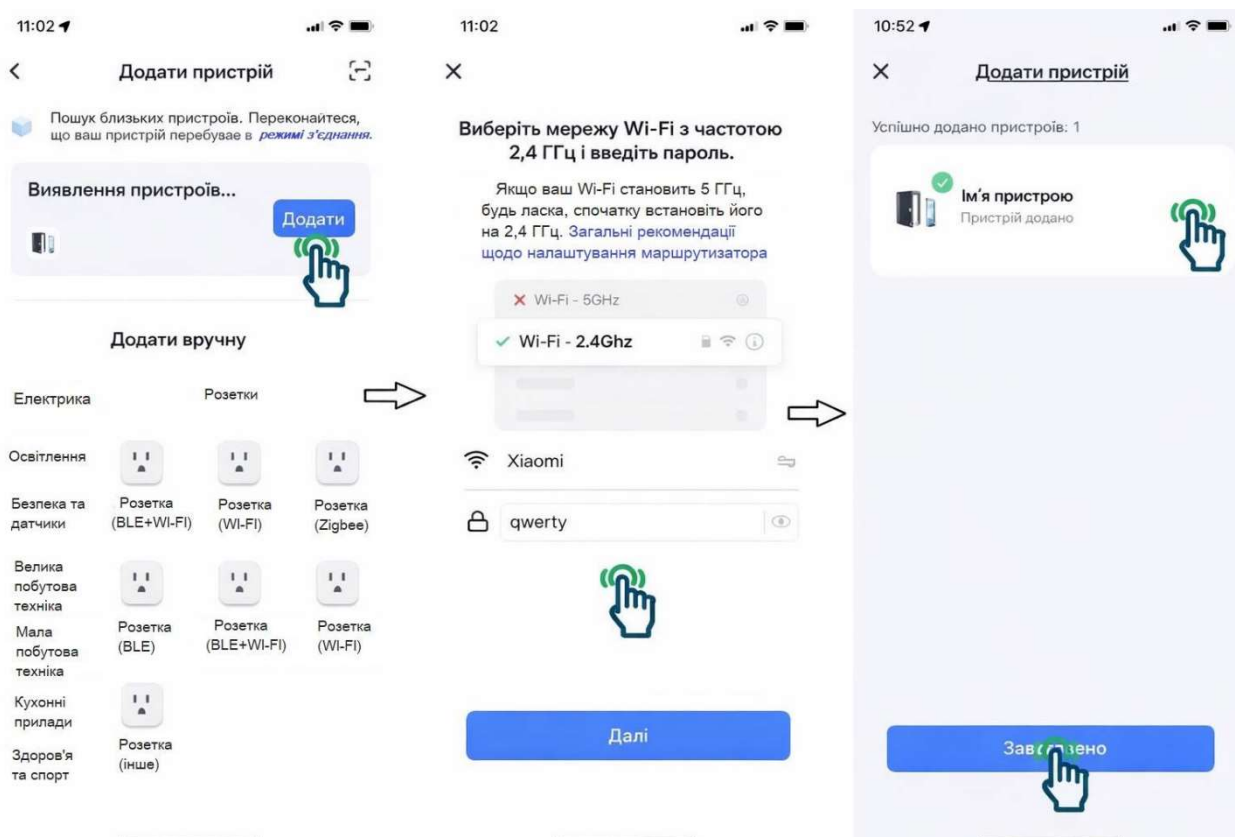


5.3. Підключіть розумний вимикач до живлення. Після увімкнення пристрою на 10 секунд натисніть і утримуйте кнопку живлення. Wi-Fi-індикатор мережі почне блимати, вказуючи на те, що пристрій перейшов у режим встановлення з'єднання.



Примітка. Перш ніж додавати пристрій, переконайтеся, що пристрій знаходиться в зоні сигналу Wi-Fi або в активній точці доступу (лише мережа 2,4 ГГц).

5.4. Відкрийте застосунок Smart Life, Переконайтеся, що телефон підключено до Wi-Fi 2.4 ГГц та оберіть «Додати пристрій» та виконайте інструкції з підключення.



Зачекайте, поки програма автоматично підключиться до пристрою.

Якщо пристрій визначався автоматично, то застосунок перейде на фінальну сторінку «Додати пристрій», змініть ім'я пристрою на зручне для Вас, натиснувши стилізоване зображення олівця.

5.5. Якщо пристрій не додався автоматично:

- Натисніть символ "+" (Додати пристрій) в правому верхньому куті.
- Виберіть ваш тип вимикача (наприклад, "Розумний вимикач (Wi-Fi)").
- Введіть пароль від вашої Wi-Fi мережі (має бути 2.4 ГГц).
- Дотримуйтесь інструкцій, щоб підключитися до мережі вимикача ("SmartLife-XXX")

та завершити додавання.

5.7. Завершіть додавання, натиснувши кнопку «Завершено».

5.8. Якщо на якомусь з етапів Ви помилились чи підключення не відбулось, почніть процедуру з початку.

5.9. Якщо підключитися все ще не вдається:

- Перевірте, чи увімкнено пристрій.
- Переконайтеся, що ваш мобільний телефон і вимикач знаходяться в одній і тій самій мережі Wi-Fi 2,4 ГГц.
- Перевірте, чи є стабільне покриття та інтернет-з'єднання.
- Переконайтеся, що пароль, введений у застосунку, правильний.
- Перевірте, чи правильно виконано підключення проводів.

6. Правила та умови безпечного та ефективного використання та монтажу

Монтаж, підключення та введення в експлуатацію вимикача WCB-UA5 повинні здійснюватися тільки кваліфікованим електротехнічним персоналом.

Монтаж вимикача WCB-UA5 необхідно здійснювати на Т-подібні направляючі типу TH-35 згідно ДСТУ EN 60715 в електрощитах зі ступенем захисту не нижче IP30 згідно ДСТУ EN 60529 та класом захисту від ураження електричним струмом не нижче I згідно ДСТУ EN 61140.

Електричні контактні з'єднання виконувати згідно ДСТУ IEC 61238-1-3.

УВАГА! Перед монтажем переконайтеся у відсутності напруги у мережі.

УВАГА! Вимикач WCB-UA5 може здійснювати дистанційне керування захистом від несправностей, при цьому швидкість його спрацювання залежить від якості та стабільності інтернет-з'єднання.

Даний вимикач не є основним захисним пристроєм, не виконує повноцінних функцій захисту та не забезпечує захист у аварійних режимах роботи електромережі.

Експлуатація дозволяється виключно за умови обов'язкового використання додаткових пристроїв захисту (автоматичні вимикачі, реле напруги, реле контролю фаз тощо).

У разі невиконання цієї вимоги можливий вихід з ладу вимикача WCB-UA5 та підключеного обладнання.

Вимикач WCB-UA5 не потребує спеціального обслуговування в процесі експлуатації.

7. Комплектність

- Вимикач WCB-UA5 – 1 шт.,
- Паспорт – 1 прим.

8. Умови транспортування та зберігання та утилізації

Транспортування вимикача WCB-UA5 здійснюється в упаковці виробника будь-яким видом критого транспорту, що забезпечує запобігання упакованих пристроїв від механічних пошкоджень, забруднення та попадання вологи за температури навколишнього повітря від мінус 35 до плюс 75 °С.

Зберігання вимикача WCB-UA5 у частині впливу кліматичних факторів здійснюється в упаковці виробника в приміщеннях з природною вентиляцією за температури навколишнього повітря від мінус 35 до плюс 75 °С та відносній вологості (середньої за 24 години) – від 5 до 95%. При зберіганні не допускаються конденсація вологи та зледеніння.

Після закінчення строку служби або при виході з ладу виріб підлягає утилізації згідно з Законом України «Про вилучення з обігу, переробку, утилізацію, знищення або подальше використання неякісної та небезпечної продукції».

9. Гарантійні зобов'язання

Гарантійний строк експлуатації вимикача WCB-UA5 – 2 роки від дати продажу за умови дотримання споживачем правил монтажу, експлуатації, транспортування та зберігання.

У період гарантійних зобов'язань та при виникненні претензій звертатися до продавця або до організації:

Україна, ТОВ «ЄВРОЕЛЕКТРОСЕРВІС»,

03134, м. Київ, вул. Родини Бунґе, будинок 10, офіс 403

+38 (044) 354 00 02; www.uec-ua.com; sales@uec-ua.com.

10. Свідоцтво про приймання

Вимикач WCB-UA5 виготовлено відповідно до чинної технічної документації та визнано придатним для експлуатації.

Партія _____

Дата виготовлення _____

Штамп ВТК _____

Дата продажу _____

Штамп магазину _____



**Виробник: ТОВАРИСТВО З ОБМЕЖЕНОЮ
ВІДПОВІДАЛЬНІСТЮ «ЄВРОЕЛЕКТРОСЕРВІС». ТМ UEC.**

03134, м. Київ, вул. Родини Бунґе, будинок 10, офіс 403

Місце знаходження потужностей виробництва - Китай

Імпортер: ТОВ «ЄВРОЕЛЕКТРОСЕРВІС»

03134, м. Київ, вул. Родини Бунґе, будинок 10, офіс 403

+38 (044) 354 00 02; www.uec-ua.com; sales@uec-ua.com.