



## PUR BINDER STONE-2K + BROKEN STONE Gravel

Двокомпонентна поліуретанова стійка до ультрафіолетового випромінювання суміш та кам'яна крихта.

### ОПИС ПРОДУКТУ

PUR Binder Stone-2K - це декоративна, довговічна і водонепроникна система покриття для підлоги, в якій природні кам'яні наповнювачі (зазвичай кварцова, мармурова або гранітна крихта - BROKEN STONE Gravel) змішуються зі спеціальними смолами.

Цю систему можна використовувати як всередині, так і ззовні приміщень. Вона вирізняється неслизькою структурою поверхні, високою механічною стійкістю, естетичним зовнішнім виглядом і довговічністю. Завдяки своїм властивостям стійким до води, хімічних речовин і ультрафіолетових променів, вона має широку сферу використання від терас до гаражів, від басейнів до комерційних приміщень. Кам'яний килим має більш природний вигляд у порівнянні з класичними підлоговими покриттями, забезпечуючи при цьому високі технічні характеристики.

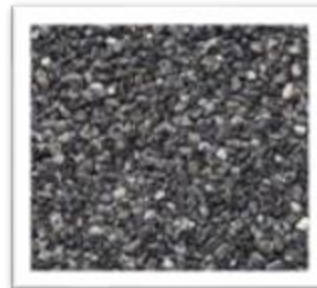


### ПЕРЕВАГИ

- Відмінна механічна міцність.
- Підходить для пішохідного та транспортного руху.
- Не накопичує воду на поверхні після нанесення.
- Швидко наноситься.
- Стійкий до ультрафіолетового випромінювання.
- Не містить розчинників.
- Відмінна стійкість до погодних умов.
- Легко наноситься.
- Екологічно чистий.
- Створює покриття з відкритими порами.

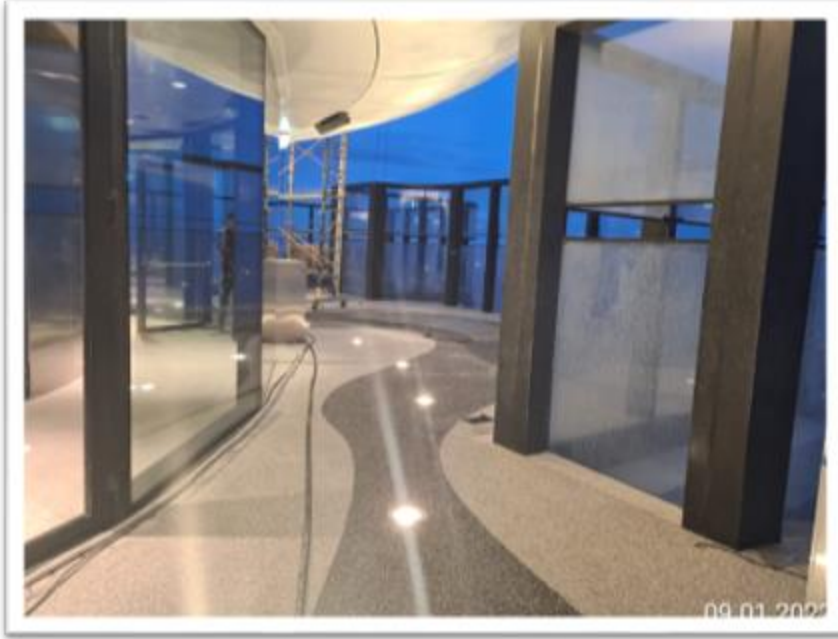
### СФЕРИ ЗАСТОСУВАННЯ

- Внутрішні та зовнішні покриття для підлоги, пішохідні доріжки,
- Садово-парковий дизайн ззовні та всередині приміщень,
- Доріжки для сидіння,
- Оздоблення ландшафтних ділянок,
- Місця для паркування,
- Тротуарні покриття,
- Паркінги





**PUR BINDER STONE-2K**





## PUR BINDER STONE-2K

Розміри каменю	Кількість каменю	Кам'яне в'язуче	Витрата на м2
3-5 mm	25 kg	1,50 kg	2
2-4 mm	25 kg	1,50 kg	2,5
2-3 mm	25 kg	1,50 kg	3
5-10 mm	25 kg	1,30 kg	1
5-8 mm	25 kg	1,30 kg	1,2
4-7 mm	25 kg	1,30 kg	1,5

Мінімальна товщина нанесення каменю: 8 мм може збільшитися на 10-15% в залежності від щільності укладання каменю.

Зі зменшенням розміру каменю витрата на м2 збільшується, зі збільшенням розміру каменю витрата суміші на м2 зменшується.



- 100% стійкість до ультрафіолету - робить його ідеальним для використання на відкритому повітрі



- Легке обслуговування та очищення - не потрібно турбуватися про бруд або дефекти



- Неслизька поверхня - ідеально підходить для басейнів, пішохідних зон і сходів



- Комфорт при ходьбі - Ви можете легко ходити босоніж



- Безшовна підлога - Естетичний вигляд підлоги



- Хімічна стійкість - Стійкість до води та всіх видів хімічних речовин



- Стійкість до атмосферних впливів - Гладка та однорідна поверхня



- Стійкість до плям - Має здатність протистояти забрудненню атмосферним пилом