

01.05.26

КОМПАНІЯ СТРИМЕКС ВИРОБЛЯЄ:

ГІПСОМЕТАЛЕВІ ПАНЕЛІ
СТЕЛЬОВІ МЕТАЛЕВІ ПЛИТИ
РЕНТГЕНОЗАХИСНІ ДВЕРІ
МЕДИЧНІ ДВЕРІ
ТЕХНІЧНІ ДВЕРІ КЛАСУ ВОГНЕСТІЙКОСТІ EI60
ВИБУХОСТІЙКІ ДВЕРІ
БРОНЬОВАНІ ВХІДНІ ДВЕРІ
МЕТАЛЕВІ ВХІДНІ ДВЕРІ У КВАРТИРИ
МЕТАЛЕВІ ВХІДНІ ДВЕРІ ДО ПРИВАТНИХ БУДИНКІВ
РІЄЧНІ КУБООБРАЗНІ СТЕЛІ
КІОСКИ, ПАВІЛЬЙОНИ, МАФи
КОНТЕЙНЕРИ, БЛОК МОДУЛІ
Комплектні трансформаторні підстанції КТП
Акумуляторні блоки LiFePO4
ФАСАДНІ КАСЕТИ, МЕТАЛОСАЙДИНГ
Гнуті вироби, металоконструкції
ВІДЛИВИ, КАРНІЗИ, ПАРАПЕТИ

Стельові металеві плити Strim-CEILING**Технічний Опис Стельових Плум Strim-CEILING**

Металеві стельові плити **Strim-CEILING** від виробничої компанії «Стрімекс» — це високоякісне, безпечне та гігієнічне рішення для підвісних стель, що відповідає підвищеним вимогам експлуатації.

Основні Технічні Характеристики

Характеристика	Параметр	Примітка
Матеріал	Тонколистова оцинкована сталь	Гарантує довговічність та стійкість до корозії.
Товщина металу	0,40 мм - 0,70 мм	Оптимальна міцність.
Покриття	Полімерне	Висока стійкість до вологи та забруднень.

Характеристика	Параметр	Примітка
Сумісність із системою	Тип Армстронг (24 мм)	Універсальне застосування.
Клас горючості	НГ (Негорючі)	Підтверджено Сертифікатом відповідності.
Санітарний контроль	Висновок СЕС	Підходить для гігієнічних приміщень.

Модифікації та Дизайнерські Опції

Тип Модифікації	Параметри	Застосування
Форма панелей	Плоскі та Об'ємні (виступаючі)	Для створення різного візуального ефекту.
Перфорація (акустика)	Круглі (Ø 3,5 мм) / Квадратні (□ 4,7 мм)	Покращення звукопоглинання.
Стандартний колір	RAL 9003 (Білий)	Можливість фарбування у будь-який інший колір RAL.
Тип кріплення (Новинка)	Приховане кріплення	Ідеально для "чистих приміщень" у медичних закладах, де важлива герметичність та легкість дезінфекції.

Рекомендовані Сфери Застосування

Завдяки своїм характеристикам (НГ, оцинкована сталь, полімерне покриття), Strim-CEILING є найкращим вибором для:

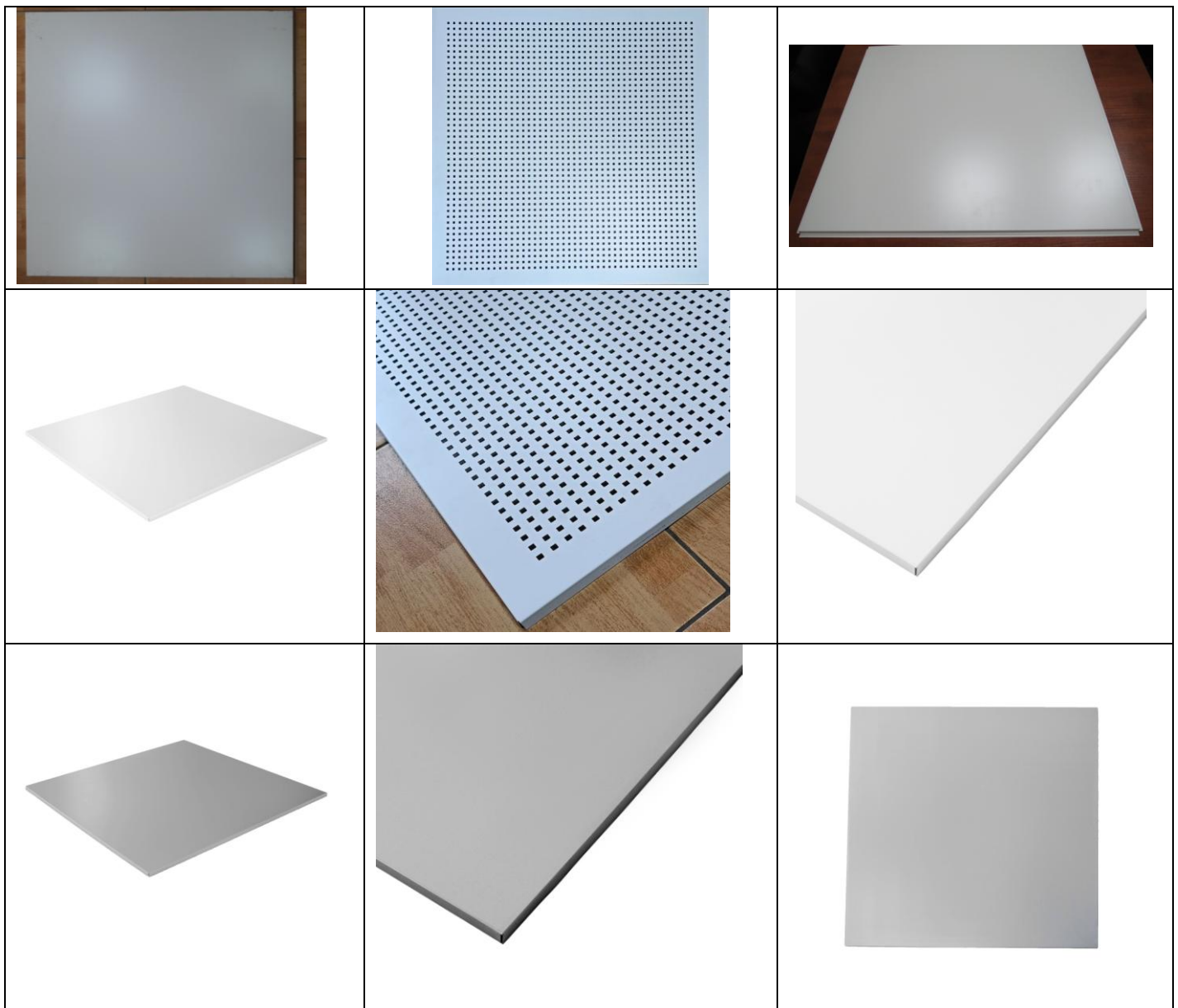
- **Приміщень з підвищеною вологістю:** Басейни, кухні, ванні кімнати, підвали.
- **Приміщень з підвищеними вимогами до чистоти:** Медичні заклади (лікарні, лабораторії), де використовується приховане кріплення.
- **Соціальних та комерційних об'єктів з підвищеними пожежними вимогами:** Офіси, торгові центри, школи, готелі, ТРЦ.

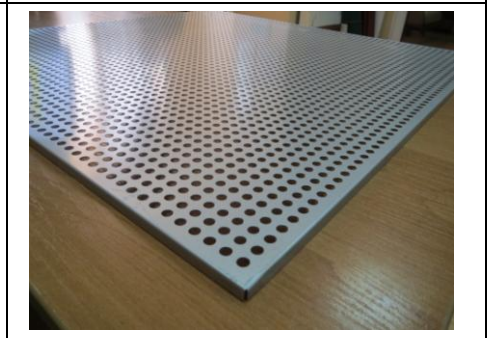
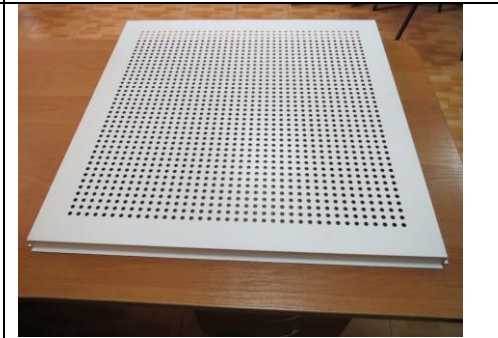
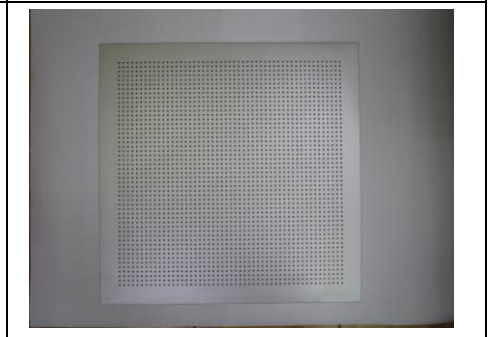
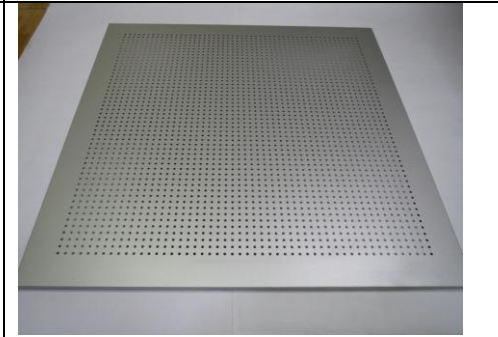
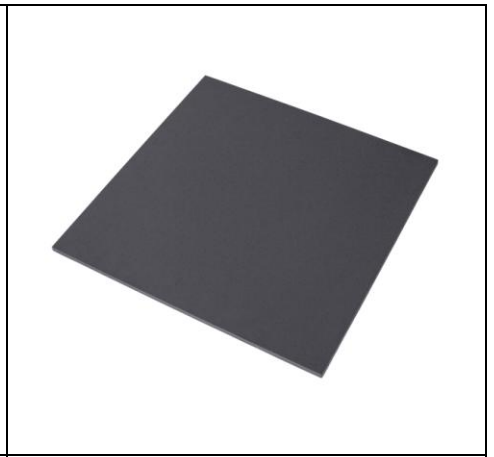
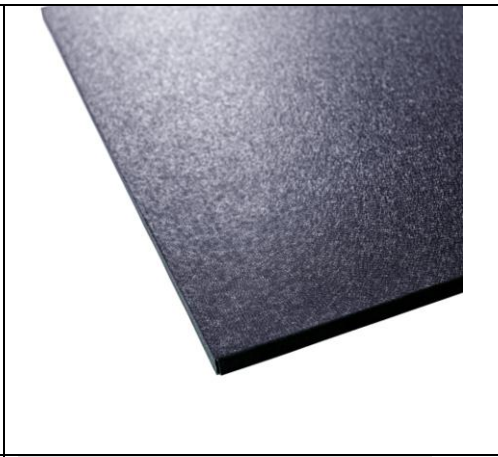
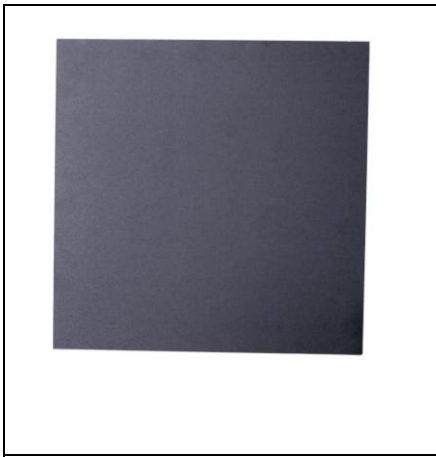
Економічна ефективність (LCC — Life Cycle Cost)

1. **Термін служби:** Понад 25-30 років без потреби в оновленні чи фарбуванні.
2. **Стійкість до протікань:** У разі аварії водопроводу на верхніх поверхах, металева стеля не розмокає, не деформується і потребує лише протирання після усунення аварії.
3. **Мінімальний догляд:** Поверхня не притягує пил (антистатичні властивості) та легко очищається звичайними миючими засобами.

Детальна характеристика

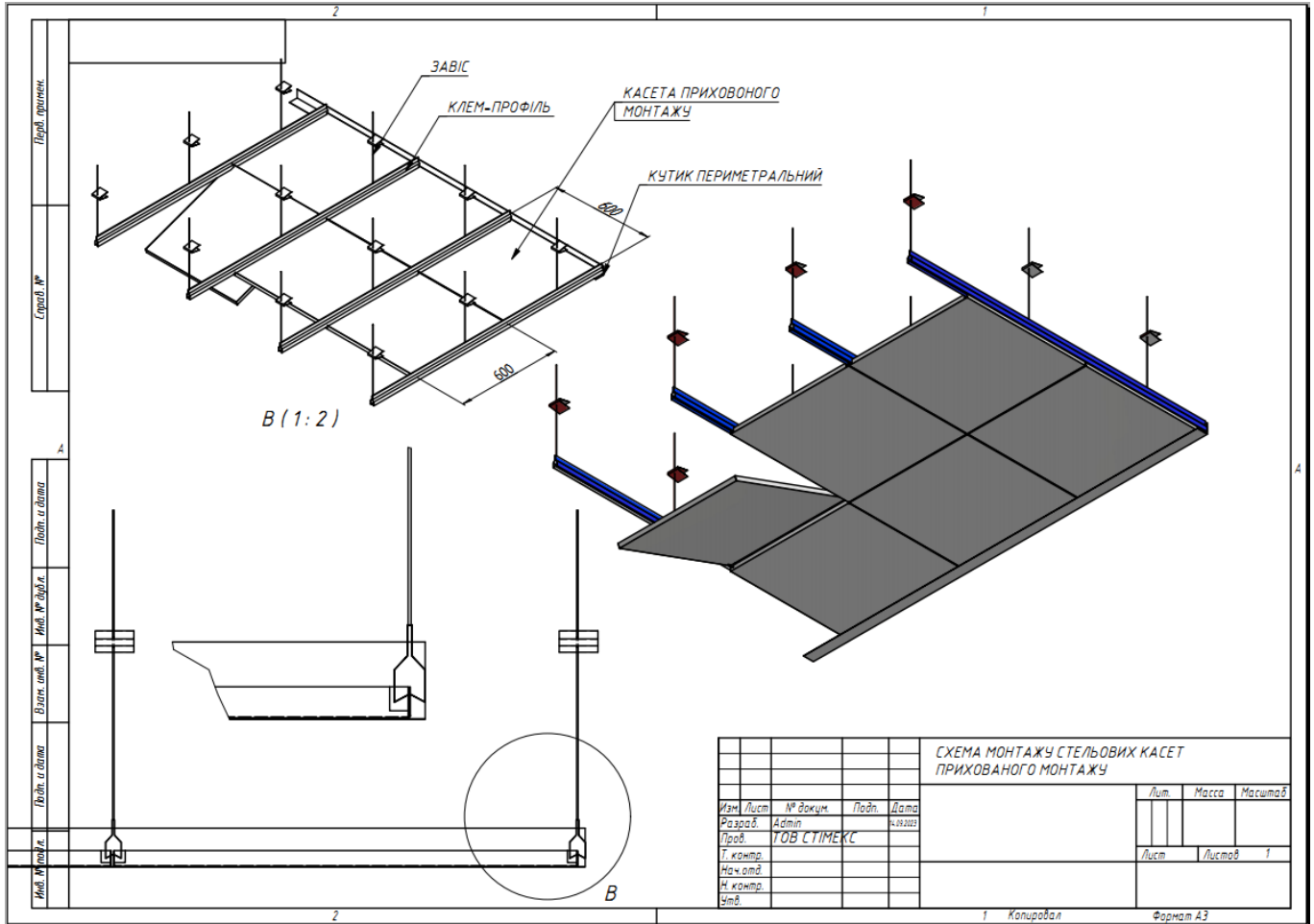
№ п/п	Назва товару	Колір	Товщина, мм
1	Стельова плита металева Strim-CEILING плоска K-1 600x600	RAL	0,4
2	Стельова плита металева Strim-CEILING з об'ємною кромкою K-2 600x600	RAL	0,4
3	Стельова плита металева Strim-CEILING плоска K-1 1200x600	RAL	0,4
4	Стельова плита металева Strim-CEILING з об'ємною кромкою K-2 1200x600	RAL	0,4
5	Стельова плита металева Strim-CEILING з перфорацією квадрат 4,7 мм 600*600 0,4 мм RAL	RAL	0,4
6	Стельова плита металева Strim-CEILING з перфорацією круг 3,5 мм 600*600 0,4 мм RAL	RAL	0,4
7	Стельова плита металева Strim-CEILING з прихованим кріпленням 600x600	RAL	0,70



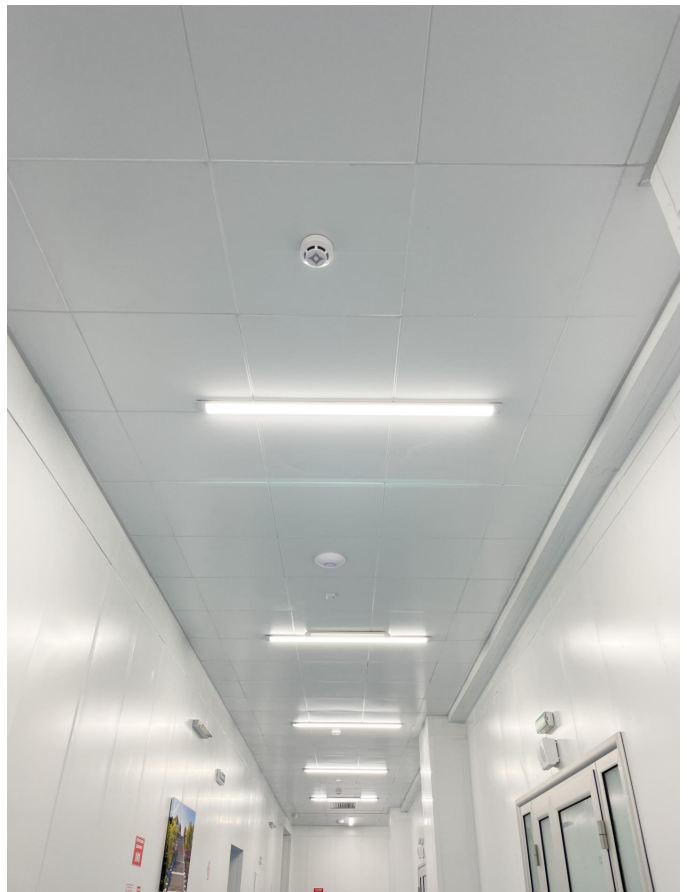




Стельова плита металева прихованого кріплення Strim-CEILING 600*600 мм







Гіпсометалеві стінові панелі StrimMed: Інноваційне рішення для "чистих приміщень"

Виробник: ТОВ "Стрімекс"

Панелі StrimMed є **сучасним та інноваційним поглядом** на оздоблення "чистих приміщень", забезпечуючи високу якість, гігієнічність та довговічність.

1. Конструкція та матеріали

Компонент	Опис
Основа	Вологостійкий гіпсокартонний лист (ГКВЛ).
Облицювання	Оцинкована сталь з полімерним покриттям товщиною 25 мкм.
З'єднання	Стійкий поліуретановий клей з покращеною адгезією та міцнісними характеристиками.
Антикорозійні властивості	Підвищені завдяки оцинкованій сталі та полімерному покриттю.

2. Ключові експлуатаційні переваги

- **Гладка герметична поверхня:** Досягається за рахунок щільного прилягання та заповнення міжпанельних стиків.
- **Стійкість до очищення:** Поверхню дозволяється обробляти **дезінфектантами та миючими засобами**, що критично важливо для стерильних зон.
- **Стійкість до пошкоджень:** Оздоблення є **стійким до механічних пошкоджень** без відшаровування.
- **Контроль чистоти:** Панелі **не є джерелом генерації частинок пилу**.
- **Естетика:** Можливе **порошкове фарбування** у різні кольори згідно з таблицею **RAL** із наступним запіканням.

3. Сфера застосування

Гіпсометалеві панелі StrimMed використовуються для внутрішніх робіт в "чистих приміщеннях" та відповідають критеріям для приміщень **будь-якого класу чистоти**.

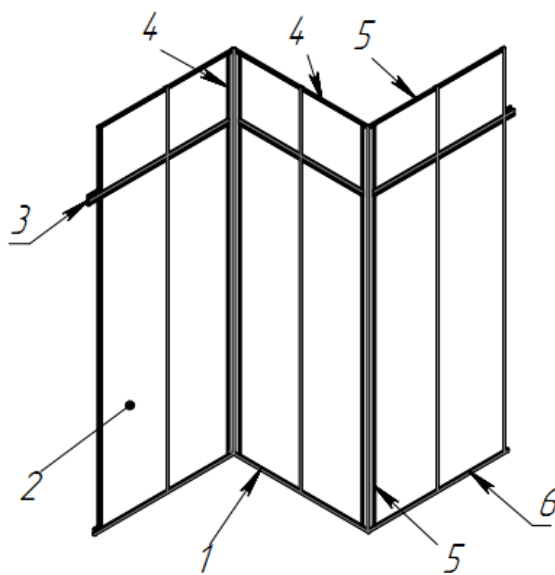
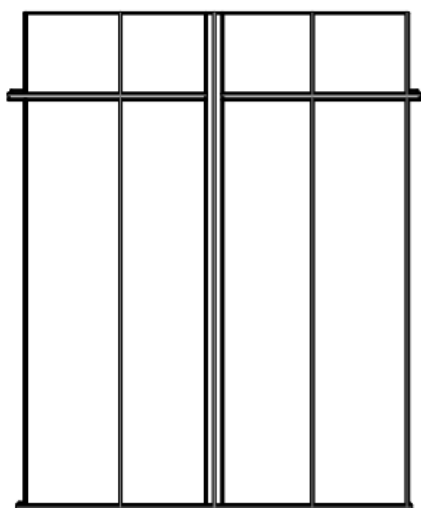
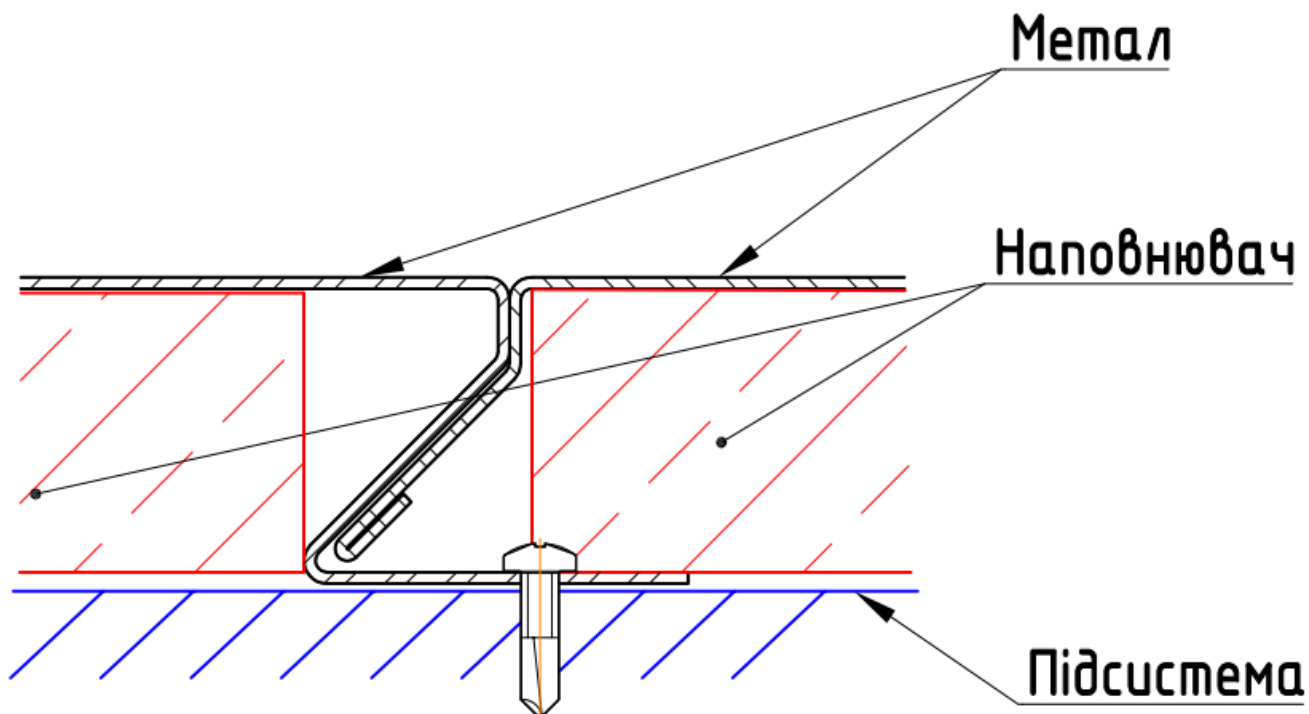
- **Медицина:** Лікарні, аптеки.
- **Фармацевтика:** Фармацевтичні склади, виробничі бокси.
- **Будівництво:** Облицювання капітальних стін та внутрішніх перегородок.

4. Альтернативні наповнювачі

Окрім ГКВЛ, наповнювачем для панелей також можуть бути:

- Плита OSB
- ЦСП
- Пінополістирол
- Базальтові плити
- Та інші матеріали.

Панелі StrimMed — це **міцний, зносостійкий, безпечний та простий в обслуговуванні** матеріал для оздоблення, який відповідає всім сучасним вимогам "чистих приміщень".



№ поз	Назва товару
1	Спецпланка стартова
2	Гіпсометалева панель стінова StrimMed
3	Спецпланка з'єднувальна
4	Спецпланка кутова внутрішня
5	Спецпланка кутова зовнішня
6	Алюмінієвий профіль підставочний плінтус з жолобником





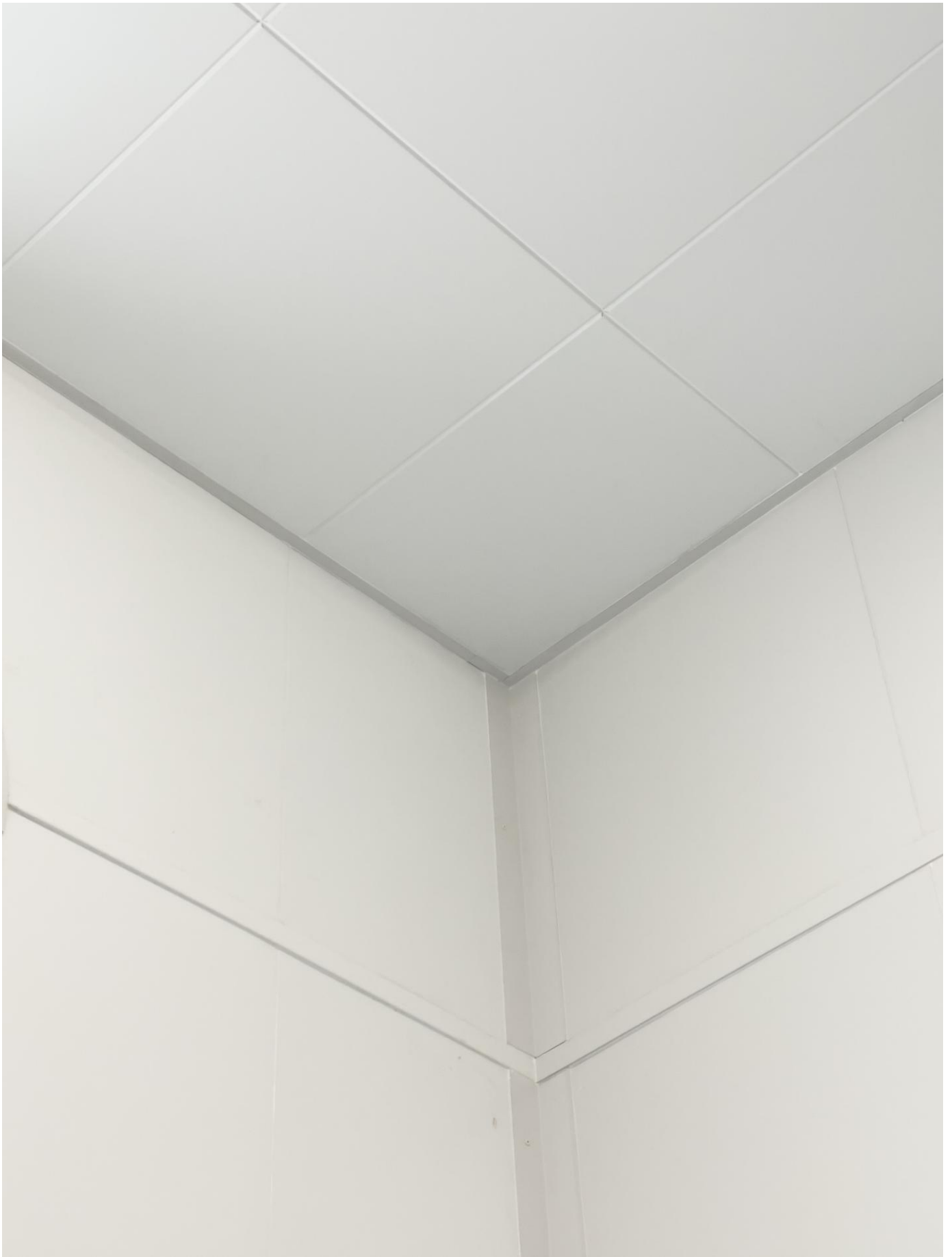












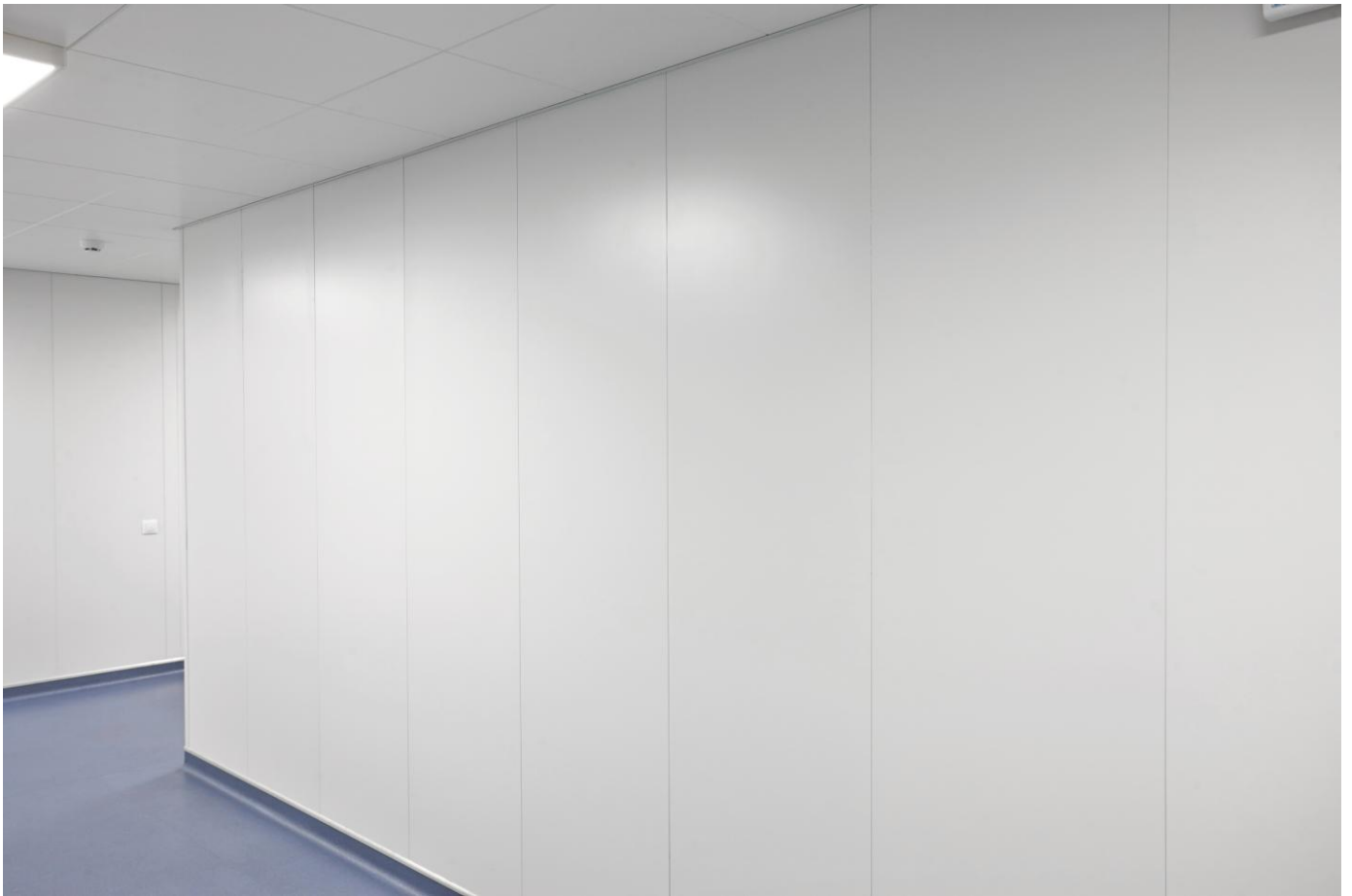
















1. СПЕЦІАЛІЗОВАНІ МЕДИЧНІ ТА РЕНТГЕНОЗАХИСНІ ДВЕРІ

Наші **Медичні двері** розроблені для забезпечення **високої надійності та функціональності** у лікарнях, поліклініках, лабораторіях та інших лікувальних установах.

Перевага

Функціональність та Застосування

Безперешкодний проїзд

Можливість виготовлення **без порога** (з протипильною щіткою) або з **«випадаючим порогом»**. Забезпечує легке переміщення каталок, візків та інвалідних колясок.

Захист від пошкоджень

Встановлення **протиударного нержавіючого відбійника** у місцях частих зіткнень, значно подовжуючи термін служби дверей.

Екстрене відчинення

Комплектація **ручкою-скобою** та магнітною фурнітурою.

Тепло- та Звукоізоляція

Застосування **мінеральної вати** або **пінопліуретану** для підвищення комфорту, зниження рівня шуму та підтримки температурного режиму.

Гнучкість у використанні

Наявність **підсилювальних пластин** для подальшого встановлення дверного дотягувача.

Спеціальна безпека

Можливість комплектації **протипожежними замками та ручками**.

Естетика та Гігієна

Забарвлення **полімерною порошковою фарбою** у різні кольори згідно з дизайнерськими вимогами закладів.

Експортовані в Таблиці

Окремо пропонуємо Рентгенозахисні двері, конструкція яких забезпечує **надійний захист від рентгенівського випромінювання**, що є необхідним елементом безпеки у рентген-кабінетах.

2. ВХІДНІ МЕДИЧНІ ДВЕРІ СЕРІЇ «HPL/HPL Strimex»

Ця серія ідеально підходить для приміщень, де потрібна **максимальна стійкість до зношування, часте миття та гігієнічність** (лабораторії, навчальні класи, коридори з високою прохідністю).

Характеристика

Перевага для закладу

Облицювання HPL

Накладки з **антивандального HPL-матеріалу** (High Pressure Laminate) — стійкість до графіті, подряпин, ударів.

Виняткова надійність

Стійкість до зношування, вологи та перепаду температур. Ідеально підходять для зон, що часто дезінфікуються.

Гігієнічність

HPL є **екологічно чистим матеріалом** з високими гігієнічними властивостями, що дозволяє його використовувати навіть для створення **чистих приміщень у медицині**.

АНГІОГРАФІЯ











Рейкова Кубоподібна Стеля Strim-CEILING

Виробник: Компанія Стрімекс

Дизайнерська Концепція та Переваги

Кубоподібна стеля є **інноваційним** рішенням у сучасному дизайні підвісних систем, що задовольняє найвишуканіші вимоги замовників.

- **Назва та Форма:** Назва походить від перерізу профілю, який може бути **квадратним** або **прямокутним**.
- **Візуальні Ефекти:**
 - Спеціальний спосіб монтажу створює ефект **тривимірної стелі**.
 - Це **візуально збільшує** приміщення.
 - Можливість комбінування кольорів дозволяє створити динамічний дизайн, що **змінюється залежно від точки огляду**.
- **Освітлення:** Відкритий міжстельовий простір дозволяє **вміло використовувати світильники** для підсилення об'єму та естетики зовнішнього вигляду.

Технічні Характеристики та Якість

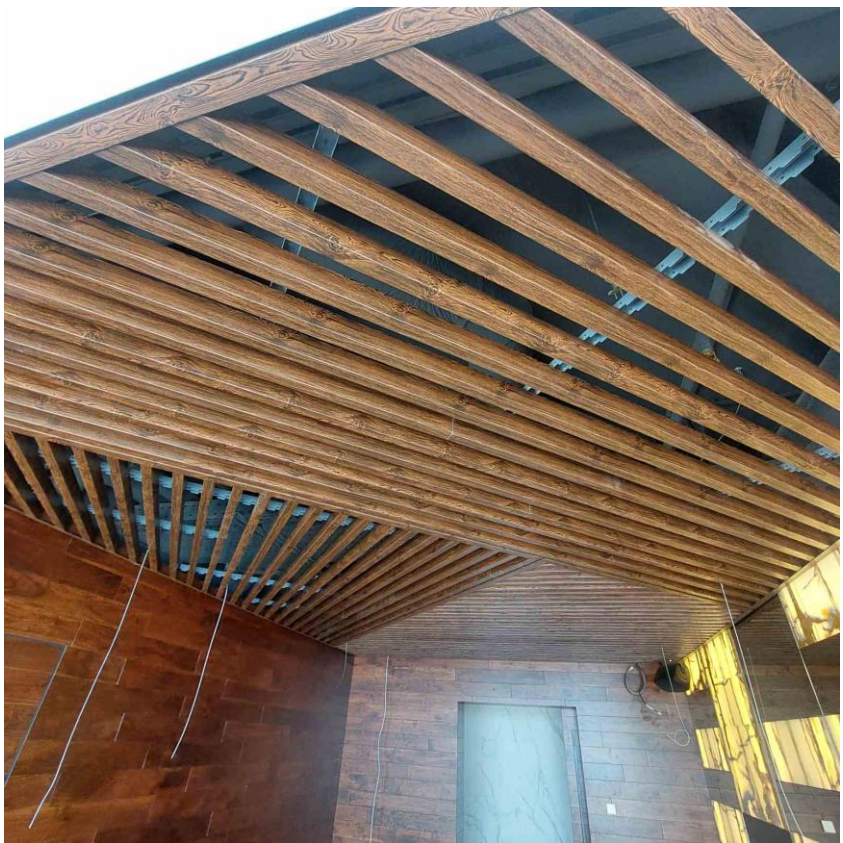
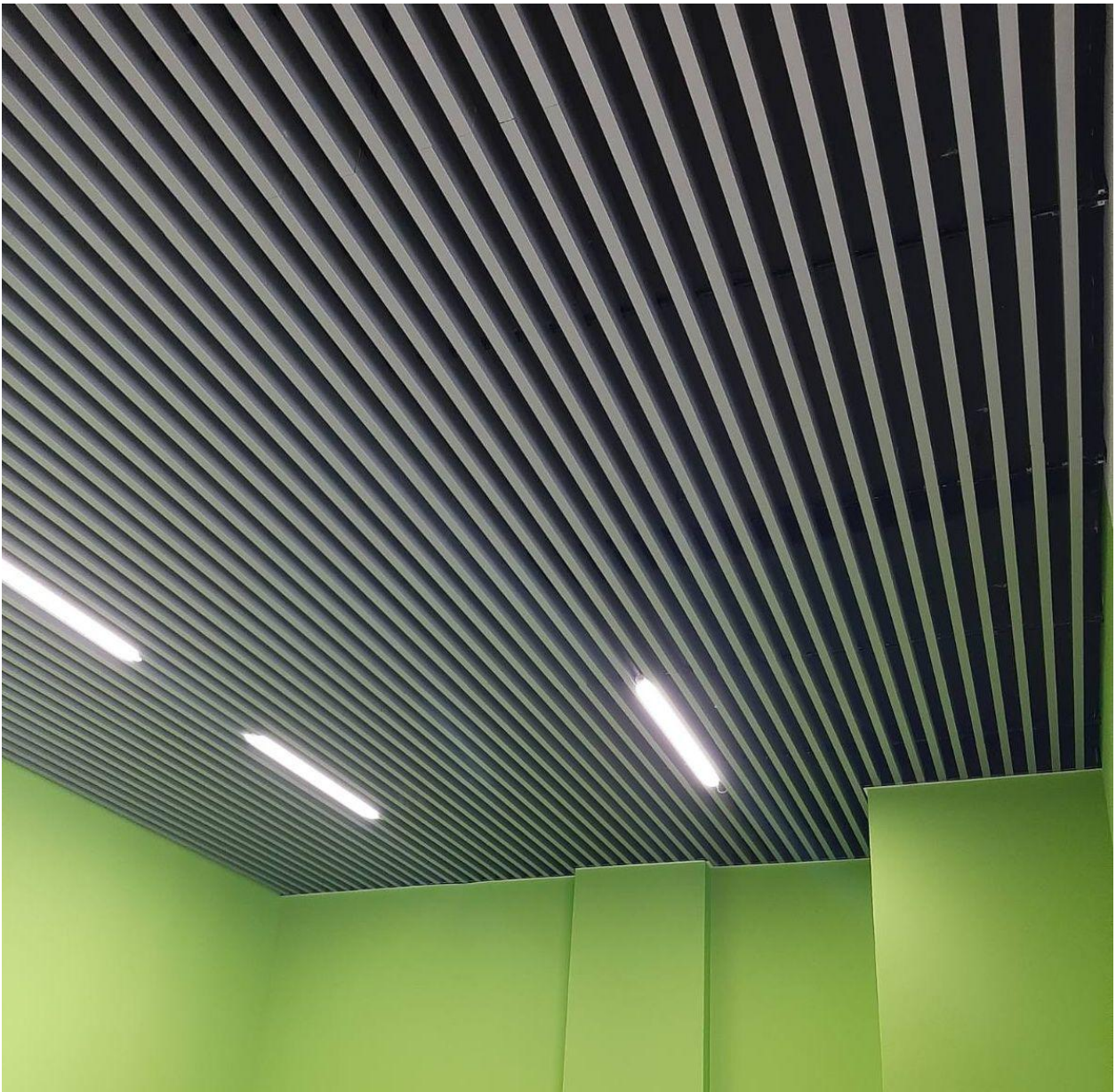
Компанія "Стрімекс" виробляє цю підвісну систему під брендом **Strim-CEILING** із матеріалів, що гарантують надійність:

- **Матеріал:** Оцинкована сталь з полімерним покриттям.
- **Стійкість:** Відповідає вимогам **вологостійкості**.
- **Безпека:** Відповідає вимогам **пожежної безпеки**.
- **Колір:** Можливе **порошкове фарбування у колір RAL** згідно з дизайн-проектом.

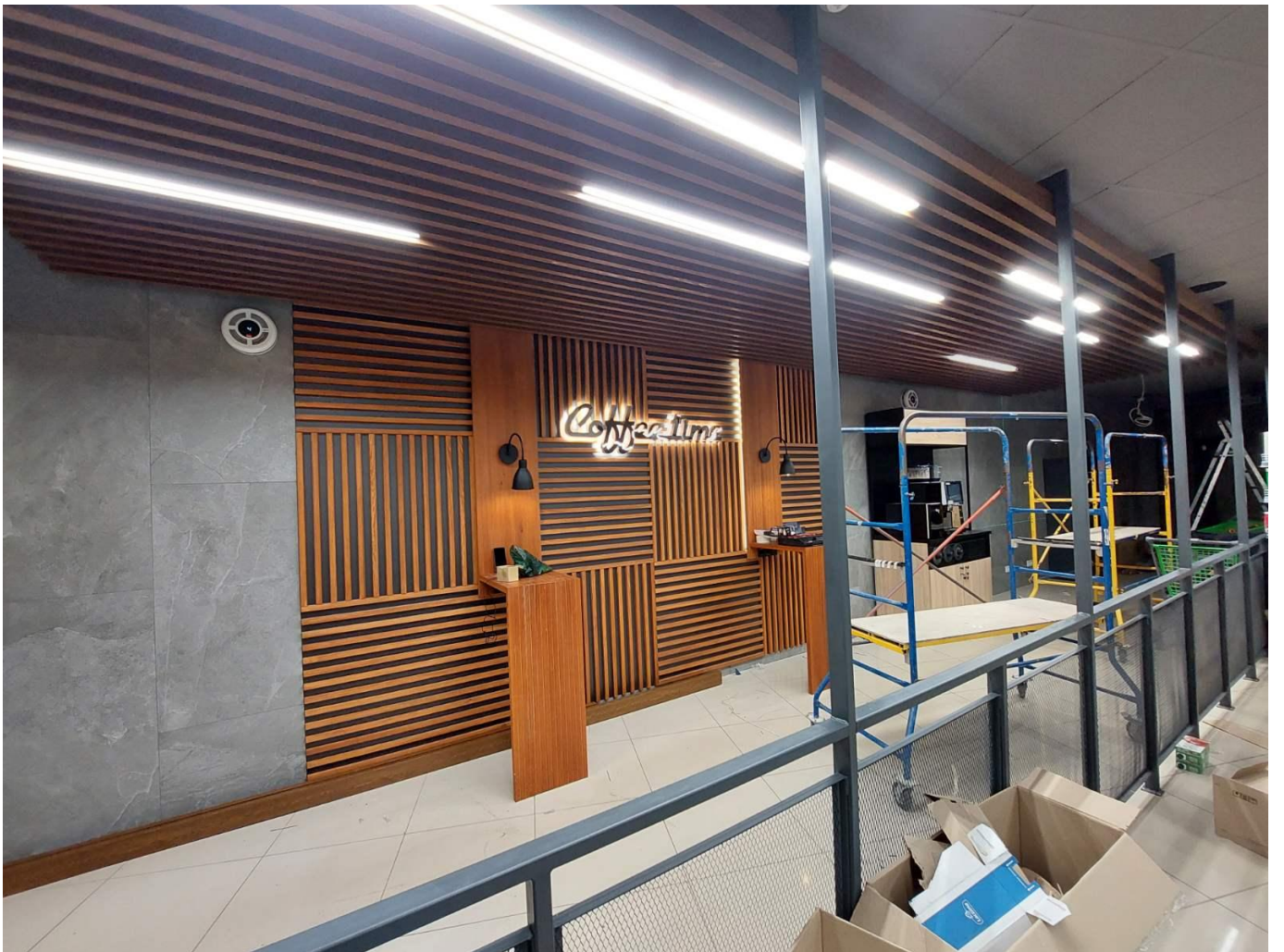
Рекомендоване Застосування

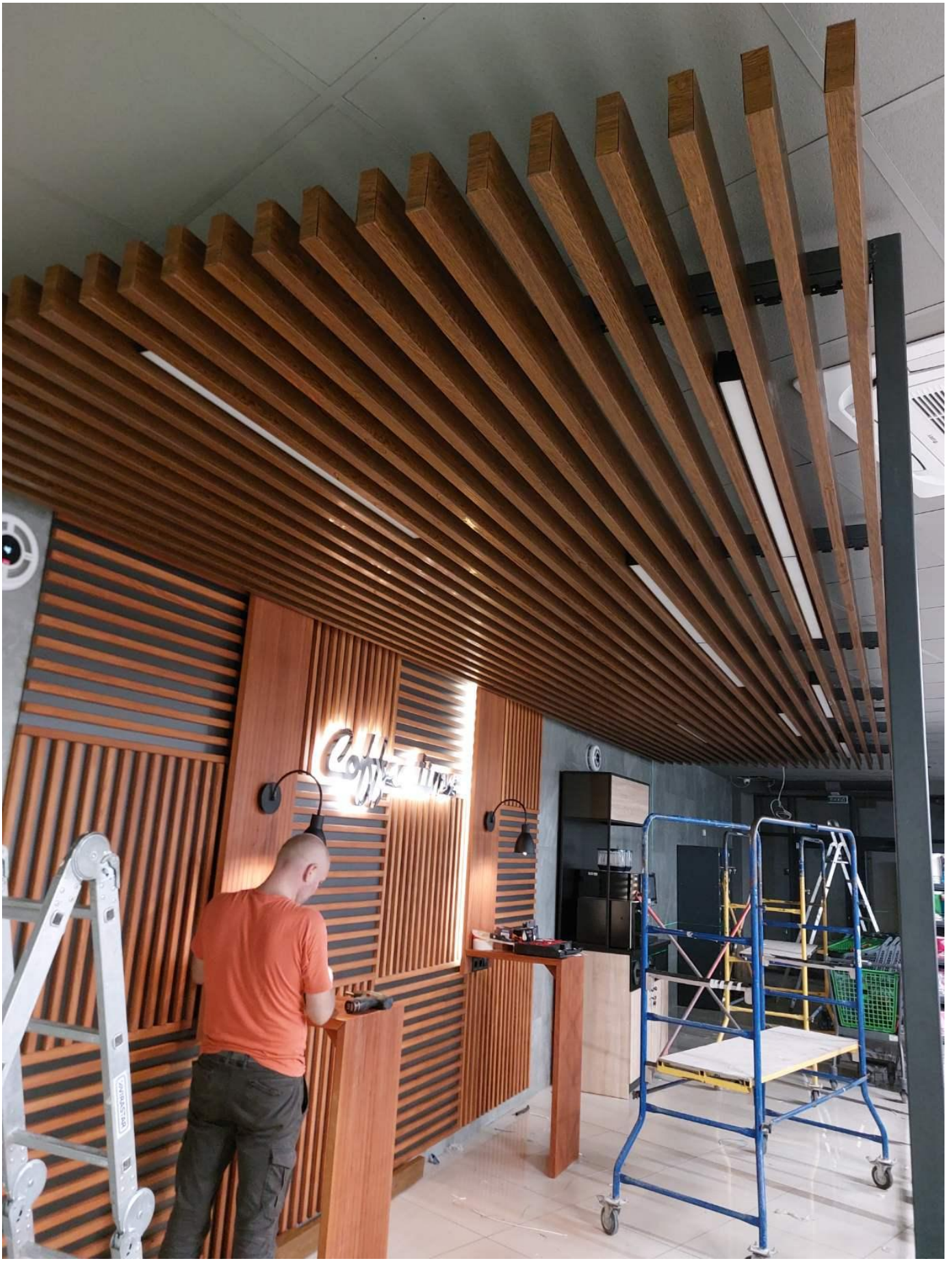
Завдяки своїй естетичності та високим експлуатаційним якостям, кубоподібна рейкова стеля ідеально підходить для:

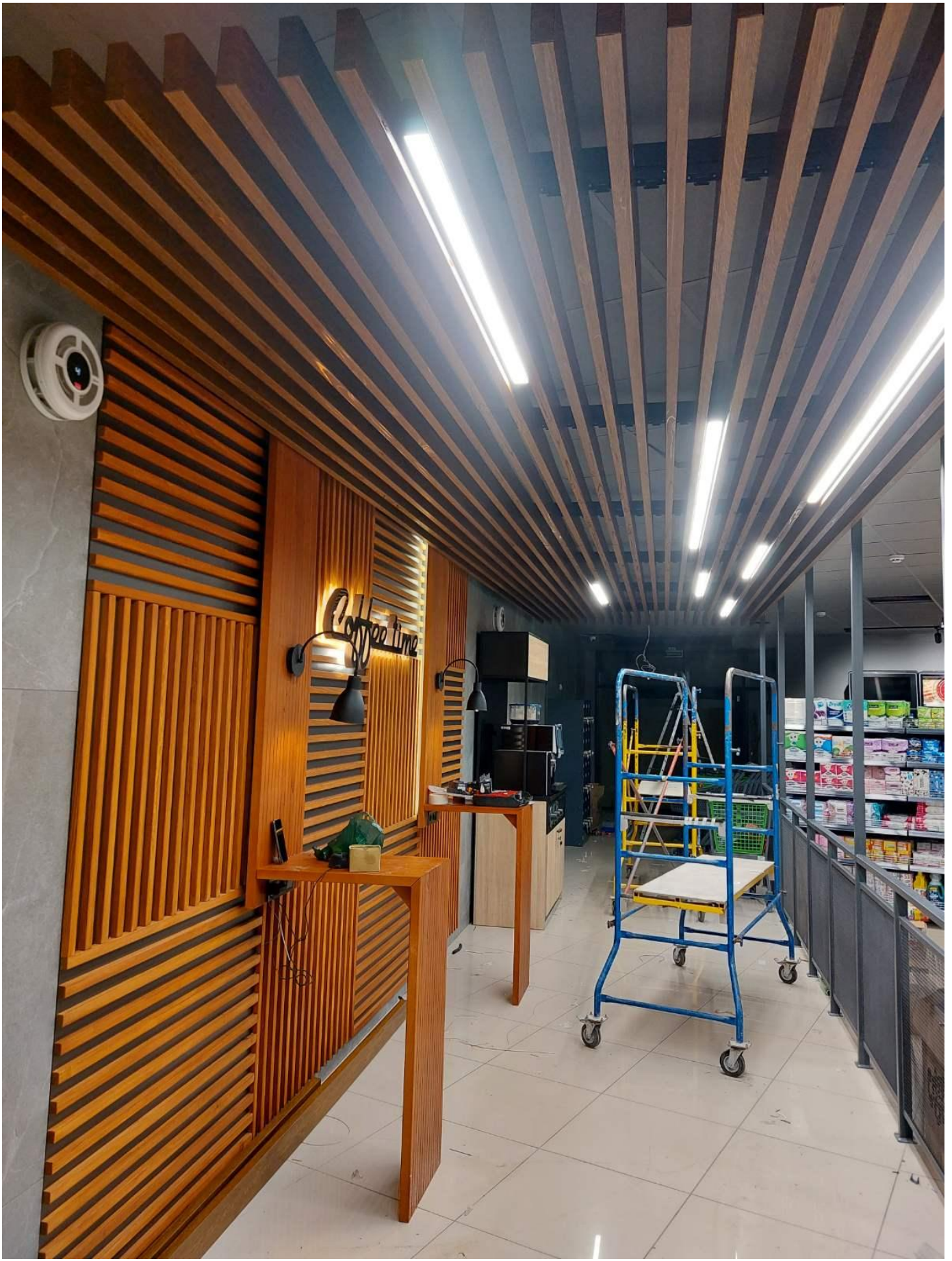
- **Спортивно-оздоровчих об'єктів:** Басейни, спортивні клуби.
- **Комерційних та Бізнес-центрів:** Ресторани, торгові зали, бізнес-центри.
- **Транспортної інфраструктури:** Аеропорти, зали очікування, коридори.











Фасадні Вентильовані Касети Strimex: Ефективність та Естетика

ТОВ «Стрімекс» пропонує **фасадні єврокасети відкритого типу** (фасадні панелі/системи) як практичний, доступний та довговічний матеріал для зовнішнього облицювання будівель.

1. Характеристики та Матеріали

- **Матеріал:** Оцинкована сталь з кольоровим полімерним покриттям.
- **Тип конструкції:** Відкритий тип.
- **Вибір:** Великий асортимент **кольорів, розмірів та форм** для реалізації будь-яких дизайнерських ідей (за таблицею RAL).
- **Вартість:** Продукція доступна за помірною ціною, у тому числі під замовлення.

2. Ключові Переваги Вентильованого Фасаду Strimex

Перевага	Опис та Ефект
Енергоефективність	Поліпшення теплотехнічних характеристик будівлі, що сприяє зменшенню теплових втрат та економії енергії.
Захист стін	Захисний екран запобігає руйнуванню поверхні стін під впливом вологи, УФ-випромінювання та інших негативних факторів.
Маскування дефектів	Можливість приховати будь-які дефекти поверхні фасаду, надаючи будівлі сучасного та оновленого вигляду (реконструкція екстер'єру).
Покращення мікроклімату	Вентильовані системи позитивно впливають на внутрішній мікроклімат споруди, підвищуючи комфорт перебування.
Довговічність	Термін експлуатації є необмеженим , що робить інвестицію у встановлення вигідною.
Естетика	Надання будівлям сучасного та привабливого зовнішнього вигляду .

3. Сфера Застосування

Фасадні касети Strimex мають **необмежену сферу використання** та ідеально підходять для облицювання:

- Адміністративних об'єктів
- Громадських об'єктів
- Промислових об'єктів
- Торгових об'єктів
- Житлових об'єктів

ТОВ «Стрімекс» пропонує найкращі рішення для облицювання, які зберігають свою високу якість незалежно від терміну експлуатації.





