

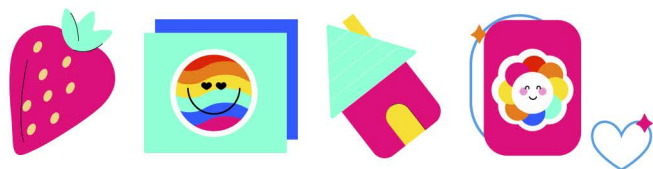


RAINBOW KIDS
SMART WATCH
WITH GPS|4G

Більше можливостей. Більше заохочення та яскравих фішок

Створений для дітей - одобрений люблячими батьками. Технічно Gelius Pro Rainbow Kids — це великий крок у майбутнє. Насолоджуйтесь швидким процесором, чітким і яскравим екраном та багатьма іншими особливостями.

Усі необхідні функції, які тобі потрібно. Дозвольте дітям вільно насолоджуватись та досліджувати реальний світ – про все інше подбає Gelius! Все під контролем у безкоштовному додатку



RAINBOW KIDS



Функція
SOS



Повідом-
лення



Функція
дзвінка



GPS/WIFI/LBS
трекер



Функція
відеодзвінка



Захист від
вологи IP67



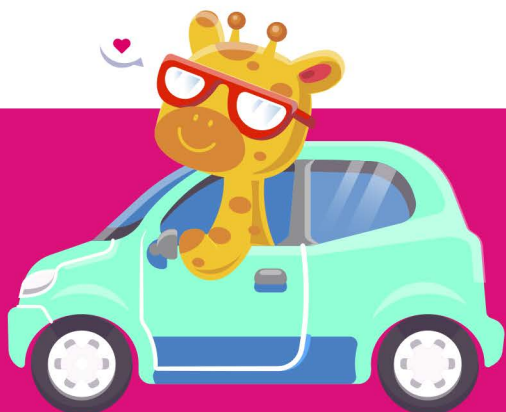
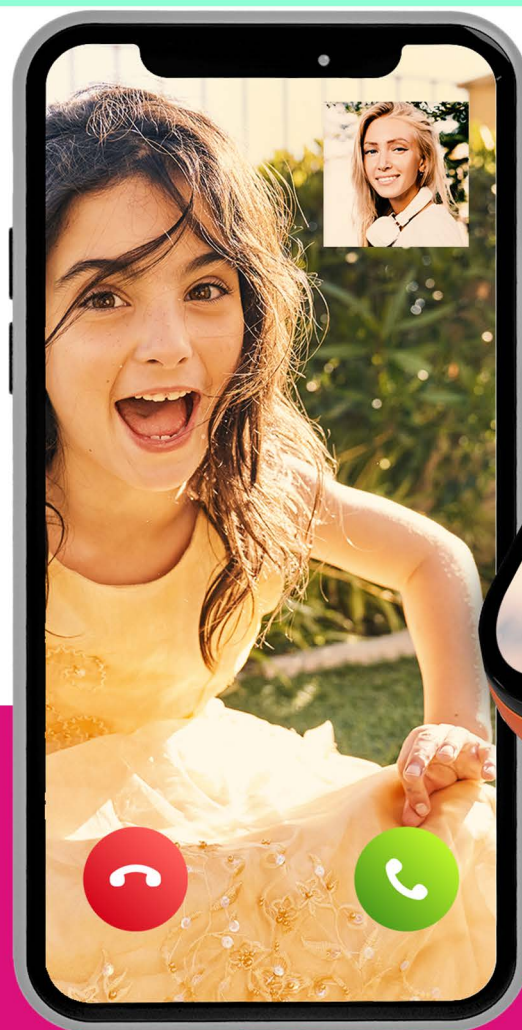
Комбінуйте та підбирайте особливе

Діти можуть персоналізувати свій Gelius Pro Rainbow Kids за допомогою різноманітних комбінацій кольорів ремінців та змінних рамок, що дозволить їм виразити свою індивідуальність та емоції

RAINBOW KIDS 

Функція відеодзвінка та фронтальної камери

Дитина завжди зможе зв'язатися з вами та друзями через відеозв'язок, або зробити фото та поділитися усіма своїми пригодами!

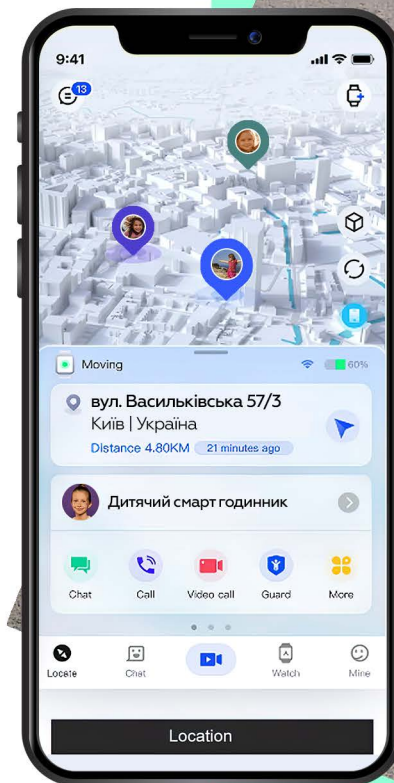




Model:
GP-PK008

Місцезнаходження за останніми стандартами та технологіями

Батьки завжди можуть відстежувати розташування своєї дитини у реальному часі, незалежно від того, де вона знаходиться - вдома чи на вулиці, завдяки швидкій та надійній системі глобального позиціонування GPS, AGPS, LBS, WIFI



GELIUS PRO RAINBOW KIDS

Багато можливостей в одному годиннику

Gelius Pro Rainbow Kids - це справжнє поєднання практичності та стилю. Дитячі годинники не лише вражають функціональністю, але й мають можливість персоналізації головного екрану завдяки змінним вотч фейсам.





RAINBOW KIDS



P67 захист від вологи

Стандарт захисту від вологи IP67 означає, що смарт-годинник повністю захищений від пилу і води. Тому діти можуть безпечно грати під дощем або біля басейну, і вам не треба хвилюватись за їхню безпеку та за Gelius Pro Rainbow Kids - все під контролем





Характеристики

Екран: 1,85 дюйма IPS, 240x320

ОС: RTOS

Процесор: ASR3603S, 832 МГц, одноядерний процесор ARM Cortex-R5

Акумулятор: 700 mAh

Точність GPS: 5-30м

Точність Wi-Fi: 30-50м

Точність LBS: 100м і вище

Функція відеодзвінка

Відеодзвінок через додаток чи прилад Setracker

Оперативна пам'ять: 16МБ, ПЗУ: 24МБ

Розташування: GPS, AGPS, LBS, Wi-Fi

Мережа 2G / Мережа 3G / Мережа 4G

SIM-карта: Nano-SIM

Дзвінок на номер телефону 3 номери SOS + 15 у телефонній книзі

Підтримка SOS у додатку

Підтримка G-сенсора (три осі)

Камера: 2Мп фронтальна

Рівень водонепроникності: IP67

Додаток: Setracker

Тип зарядки: USB-кабель з магнітною зарядкою (Pogo Pin)

Інші функції: електронний паркан (GEO), відстеження історії, будильник, пошук по годинниках, телефонна книга, годинник з віддаленим вимкненням, підтримка програм для смартфонів Android та iOS



Функція SOS



Повідомлення



Функція дзвінка



GPS/WiFi/LBS трекер



Функція відеодзвінка



Захист від вологи IP67



Розмір, мм

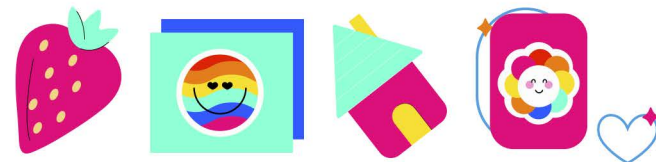
GELIUS PRO RAINBOW KIDS

Model: GP-PK008



Екран: 1,85", 240x320





ПИТАННЯ

Дитячий смарт годинник показує місцезнаходження з похибкою

ВІДПОВІДЬ-ДОПОМОГА

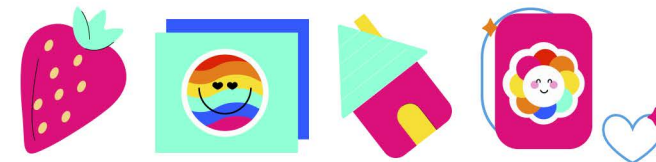
Дитячий смарт годинник має три види пошуку місцезнаходження (геолокації): GPS, LBS, WIFI. Всі режими пошуку місцезнаходження працюють автономно один від одного. Рекомендуємо при використанні годинника максимально орієнтуватись на пошук по GPS, це самий точний вид геопозиціонування на відкритому просторі. В приміщенні сигнал може бути гіршим та годинник буде переключатись на інші види пошуку. Точність LBS становить 100 м і вище - це самий неточний вид геолокації, його можна вимкнути в налаштуваннях додатку. Більшість батьків не знають про це та не вимикають його, тому коли дитина в приміщенні або там де пропадає GPS та WIFI сигнал, годинник починає шукати по LBS, що призводить до великої похибки місцезнаходження.

LBS – пошук розташування за допомогою найближчої GSM антени мобільного оператора. LBS є павутиною зв'язку, вона розділена на сектори, кожен з яких відповідає за вежу. Система не зовсім точна та її розрахунки можуть бути від 100 до 1000 м, це залежить від кількості веж вашого оператора в даному районі. Тільки вона зможе визначити, хоч і неточно, геолокацію, де не проходить сигнал GPS, наприклад, через товсті стіни будівлі, або де немає Wi-Fi.

GPS – найточніший спосіб визначення координат за допомогою прямого підключення до супутника. Точність становить 5-10 м, але за поганої погоди, і біля високих будівель, зв'язок може погіршитися. Перевіряється робота GPS на відкритих просторах через програми на картах, але якщо годинник далеко, може знадобиться відправити смс із командою "rw,123456,ts#" на батьківському телефоні.

Wi-Fi – цей модуль використовується лише для пошуку координат у приміщенні. Часто трапляється, що в будівлях пропадає або стає слабшим GPS сигнал, в таких випадках автоматично включається Wi-Fi. Він показує не місце, де знаходиться гаджет, а адресу Wi-Fi точки, яку виявляє годинник. Точність адреси залежить від сили сигналу і більш точних прописаних координат до точки доступу Wi-Fi і може становити 10-40 метрів. Важливий момент – щоб визначити місцезнаходження по Wi-Fi годиннику не потрібно знати пароль, достатньо зловити сигнал.

FAQ: Дитячі смарт годинники із GPS трекером



ПИТАННЯ

ВІДПОВІДЬ-ДОПОМОГА

Батарея швидко розряджається

Годинник в активному режимі тримає заряд близько 24 годин. В режимі очікування - до 48 годин. У годиннику обов'язково має бути встановлена SIM-картка з активованим тарифним планом, який містить мобільний інтернет (якщо мобільний інтернет не активний або SIM-картка має нульовий баланс для використання інтернету, смарт годинник знаходиться в постійному пошуку мобільної мережі, що призводить до перезавантаження годиннику, перегріву, розряджання акумулятора за 3-5 годин). В налаштуваннях годинника можна зменшити яскравість дисплею, що також впливає на час роботи пристрою. В додатку Setracker є можливість вибору 3-х режимів частоти пошуку годинника (Режим геолокації): кожні 10 хвилин, кожен годину та вручну отримувати позиціонування. Ця функція також впливає на час роботи акумулятора годинника. За для оптимізації часу використання акумулятора та мобільного трафіку використовуйте функцію ручного отримання геопозиціонування в додатку (Setracker). Також причиною швидкого розряду пристрою може стати частий обмін текстовими та голосовими повідомленнями або прийом СМС від оператора мобільної мережі (їх потрібно вимкнути в налаштуваннях SIM-картки або зателефонувавши оператору).

Клавіша SOS працює із затримкою

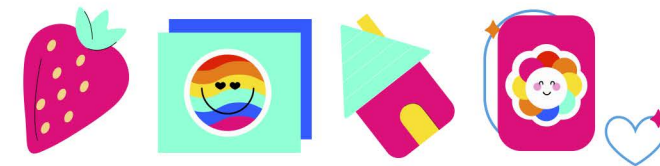
Клавіша SOS працює при натисканні і утриманні від 5 до 7 секунд. Це зроблено з метою запобігання випадкового виклику.

Шагомір не працює або не запускається

Шагомір в дитячому годиннику запускається лише за допомогою додатку Setracker. Його подальше використання можливе через додаток у годиннику.

Обладнання відсутнє в мережі, геолокація не працює

Це можливо лише за відсутності грошей на рахунку або відсутнього мобільного інтернету. Поповніть рахунок або активуйте мобільний інтернет.



FAQ: Дитячі смарт годинники із GPS трекером

ПИТАННЯ	ВІДПОВІДЬ-ДОПОМОГА
Не бачить SIM-карту або пропадає зв'язок	Наша компанія рекомендує користуватися операторами мобільного зв'язку Київстар та Vodafone у дитячих смарт-годинниках. Lifecell має менш стабільне покриття та може обмежувати деякі функції та можливості даного пристрою.
При відсутності електроенергії на базових станціях функції геопозиції, дзвінків, фотографій - працюють повільно або зовсім не працюють	Через відсутність електроенергії якість зв'язку мобільних операторів та мобільного інтернету також відсутня або знижується, на це, на жаль компанія вплинути не може.
Додатки на телефон необхідно використовувати тільки ті, що в інструкції, чи будь які?	Дитячі смарт годинники підтримують та працюють в повному обсязі лише з перевіреним та офіційним безкоштовним додатком SeTracker.

Важливо знати*

- ✓ в SIM-карті має обов'язково бути знятий PIN-код
- ✓ звертайте увагу на те, як відкривати SIM-лоток (це схематично вказано в інструкції)
- ✓ SIM- карта вставляється лише у вимкнений смарт годинник
- ✓ заборонено встромляти сторонні предмети в будь-які отвори пристрою (дивитись уважно інструкцію)
- ✓ погодні умови та зміни ландшафту впливають на якість та визначення GPS місцезнаходження
- ✓ швидкість виклику, прийом виклику, передача даних, відправка повідомлень (голосових, текстових) на пряму залежить від якості покриття мережі оператора

