



YLI ELECTRONIC

Кнопка відкриття дверей зі світловою індикацією (водонепроникна)

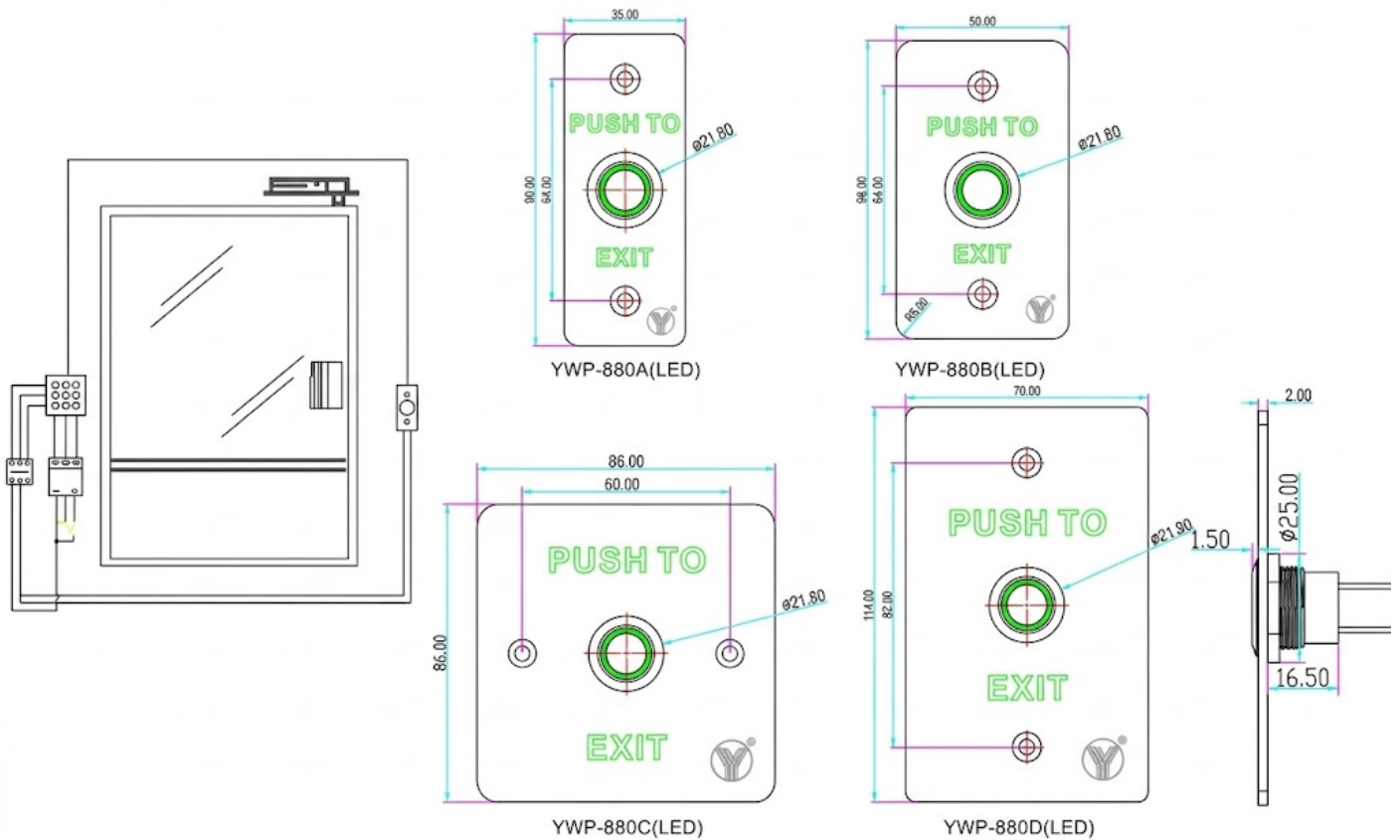


Модель: YWP-880A/B/C/D (LED)

Технічні характеристики

- Розміри:
90Д×35Ш×20В (мм) (YWP-880A(LED))
86Д×50Ш×20В (мм) (YWP-880B(LED))
86Д×86Ш×20В (мм) (YWP-880C(LED))
114Д×70Ш×20В (мм) (YWP-880D(LED))
- Максимальне навантаження: 200 мА
- Напруга: 5-24В DC
- Відкритий провід: Білий
- Клас захисту: IP-67 (водонепроникна)
- Стандартна конструкція: панель із нержавіючої сталі 304 з обробкою дрютяною витяжкою (шліфуванням).
- Механічний ресурс: 1000000 спрацювань/тестів.
- Контакт: NO (Нормально відкритий).
- Світлодіод: Зелений за подачі живлення.
- Підходить для дверей: Порожністі двері.
- Вага: 0.18 кг / 0.18 кг / 0.2 кг / 0.2 кг

Габаритні розміри



Встановлення

