



YLI ELECTRONIC

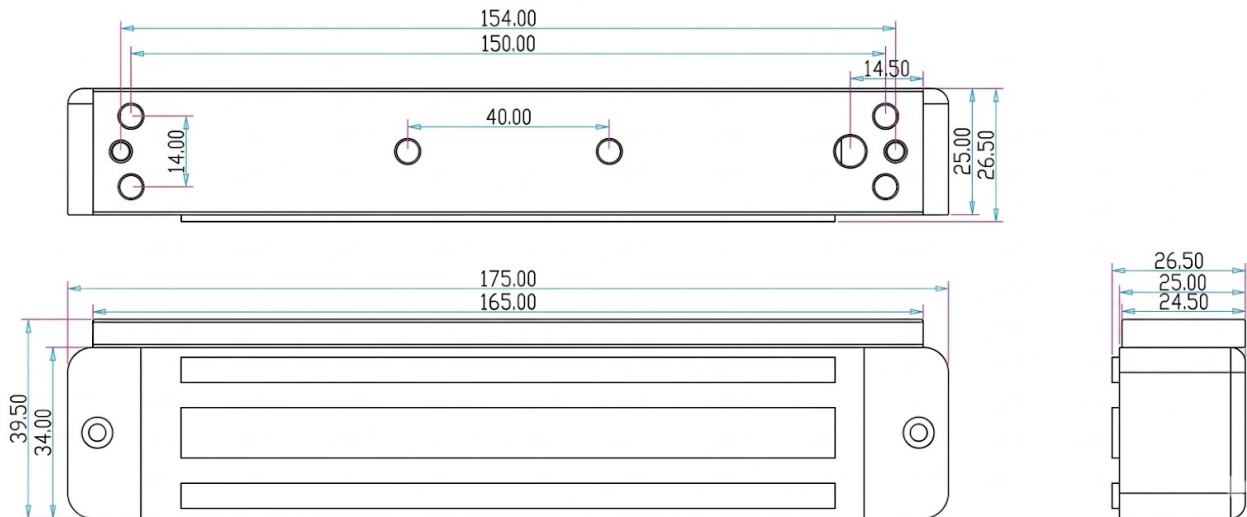
**Накладний вологостійкий  
електромагнітний замок з  
датчиком стану  
Модель: YM-180W-S**



**Технічні характеристики**

Модель	YM-180W-S
Розміри	175(Д) x 39.5(Ш) x 26.5(В) мм
Сила утримання	180 кг (350 фунтів)
Напруга	12 В DC або 24 В DC
Струм	12 В / 400 мА ±10%; 24 В / 200 мА ±10%
Вихідний сигнал	Сигнал стану замка (NO/COM)
Підходить для	Дерев'яні двері, скляні двері, металеві двері, протипожежні двері
Робоча температура	від -10°C до +55°C
Клас захисту (IP)	IP-68
Вага	1,2 кг

**Розміри, мм**

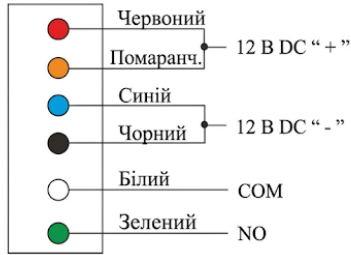


**Увага:** Перед встановленням, будь ласка, ознайомтеся з цими інструкціями.

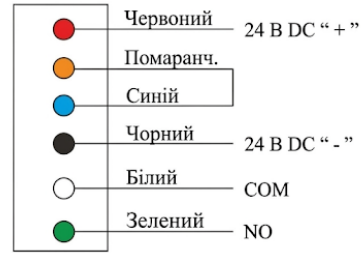
- А. Поводьтеся із замком обережно. Будь-яке пошкодження поверхні замка або відповідної планки призведе до зниження магнітної сили утримання.
- В. Закріпіть замок на дверній коробці, а відповідну планку — на дверному полотні. Використання комплектуючих з набору забезпечить краще прилягання відповідної планки до замка.
- С. Під час свердління отворів двері повинні бути зачинені.
- Д. Надійно затягніть кріпильні гвинти замка.
- Е. Гранично допустимі параметри герконового датчика стану дверей становлять 0,5 А / 30 В DC. Не допускайте перевантаження.
- Ф. Переконайтеся, що після фіксації відповідна планка має невеликий люфт, оскільки гумовій шайбі потрібен простір для саморегулювання положення планки відносно замка.
- Г. Будь ласка, оберіть правильну схему підключення дротів для вхідної напруги 12 В DC або 24 В DC.

# Схема підключення

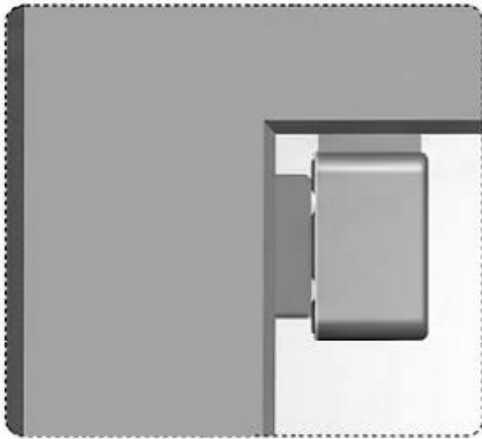
## А. Вхідна напруга 12 В DC



## Б. Вхідна напруга 24 В DC



## Інструкція зі встановлення



## Підключення дротів

