

**xiaomi**

Посібник користувача фільтра зволожувача  
повітря Xiaomi Smart Evaporative Humidifier



Перед використанням уважно прочитайте цей посібник.  
Збережіть його - він може знадобитися вам надалі.

## Зняття і установка фільтра

- Підніміть фільтр, щоб зняти його.
- Помістіть водовпускний отвір тримача фільтра на контактний штифт, щоб встановити фільтр.

Примітка.

Для правильної установки фільтра переконайтеся, що сторона з написом «This Side Up» спрямована вгору.



## Очищення фільтра

Промийте фільтр чистою водою 2-3 рази

Примітки.

- Не стискайте фільтр і не піддавайте його впливу прямих сонячних променів під час сушіння.
- Міняйте фільтр кожні 3-6 місяців, використовуйте оригінальні фільтри, що надаються офіційними постачальниками.

## Технічні характеристики

Назва	Фільтр зволожувача повітря Xiaomi Smart Evaporative Humidifier	Вага нетто	0,20 кг
Модель	CJSJSQ02XYLXUE	Розміри виробу	Φ179 × 109 мм

Примітка.

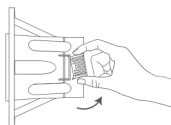
Ілюстрації виробу, комплектуючих і користувацького інтерфейсу в посібнику користувача представлені виключно в ознайомчих цілях. Фактичні характеристики приладу і його функції можуть відрізнятися в зв'язку з поліпшеннями продукції.

## Заміна блоку з іонами срібла

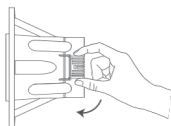
Вертикально вийміть тримач фільтра з резервуара для води та зніміть блок з іонами срібла з нижньої частини тримача. Розпакуйте новий фільтр, вийміть блок з іонами срібла і акуратно встановіть його.

Примітка.

Рекомендується замінювати блок з іонами срібла кожні 6 місяців.



Вилучення



Установка