

7. Заходи безпеки

- ⚠ Забороняється експлуатація наконечників, що мають механічні пошкодження.
- ⚠ Монтажні роботи виконувати лише при відключеній електричній мережі!

8. Транспортування та зберігання

Транспортування наконечників допускається будь-яким видом критого транспорту в упаковці виробника, що захищає вироби від механічних ушкоджень, забруднення та потрапляння вологи.

Зберігати наконечники слід в упаковці виробника в приміщеннях з природною вентиляцією при температурі навколишнього середовища від $-30\text{ }^{\circ}\text{C}$ до $+70\text{ }^{\circ}\text{C}$ і середній відносній вологості до 90 %.

Утилізація наконечників відбувається шляхом їх передачі організаціям, які приймають та переробляють кольорові метали.

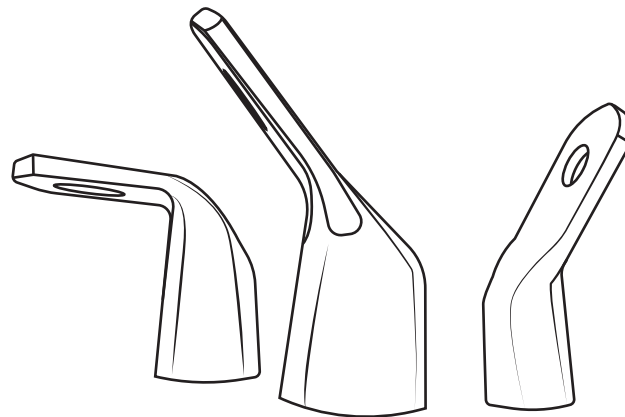
Корпорація АСКО-УКРЕМ
Київська обл., Фастівський район,
с. Новосілки, вул. Озерна, буд. 20-В
(044) 500-0033
www.acko.ua, info@acko.ua

Дата продажу _____

Підпис продавця _____

УКРАЇНЬСЬКА ЕЛЕКТРОТЕХНІЧНА КОРПОРАЦІЯ
АСКОУКРЕМ

**НАКОНЕЧНИКИ БЕЗ ІЗОЛЯЦІЇ МІДНІ
ЛУДЖЕНІ серії SKT**



ІНСТРУКЦІЯ З ЕКСПЛУАТАЦІЇ

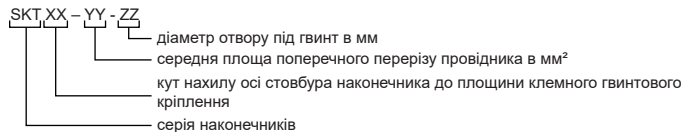
1. Призначення

Наконечники без ізоляції мідні луджені серії SKT АСКО-УКРЕМ (далі – наконечники) призначені для окінцювання методом пайки проводів і кабелів з мідними жилами поперечним перерізом 10 – 95 мм².

Характерними конструктивними особливостями наконечників є:

- технологічний отвір на протилежному кінці від входу їх стовбура для полегшення процесу пайки провідника;
- кутовий нахил осі стовбура наконечника до площини клемного гвинтового кріплення для усунення незручностей підводу провідників при обмеженому доступі до клемних виводів пристроїв під час монтажу.

2. Структура умовного позначення



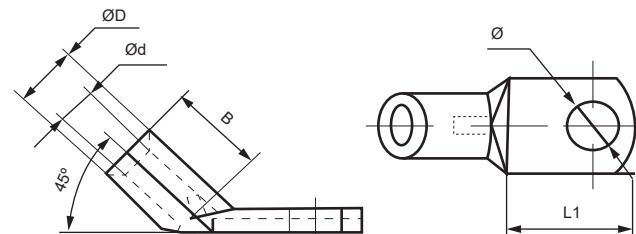
3. Матеріали виготовлення

- наконечники під пайку – мідь луджена

4. Технічні характеристики та основні розміри

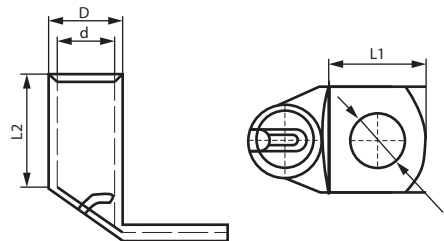
Кут нахилу 45°

Модель	Ø*	D*	d*	B**	L1**
	мм				
SKT45-10-5	5,2	6,8	4,8	10	12,5
SKT45-16-5	5,2	8	6	11	12
SKT45-25-6	6,2	9	7	13	16
SKT45-35-6	6,2	10,5	8,2	16	18
SKT45-50-6	6,2	12,5	9,8	19	22
SKT45-70-8	8,2	14,5	11,5	21	22
SKT45-95-8	8,2	17	13,5	24	33



Кут нахилу 90°

Модель	Ø*	D*	d*	L1**	L2**
	мм				
SKT90-10-6	6,2	6,8	4,8	12,5	10,5
SKT90-10-8	8,2	6,8	4,8	15,5	10,5
SKT90-16-6	6,2	8	6	12	11
SKT90-16-8	8,2	8	6	15,5	11
SKT90-25-8	8,2	9	7	16	13
SKT90-25-10	10,5	9	7	19	13
SKT90-35-8	8,2	10,5	8,2	18	16
SKT90-35-10	10,5	10,5	8,2	22	16
SKT90-50-10	10,5	12,5	9,8	22	19
SKT90-50-12	12,5	12,5	9,8	22	19
SKT90-70-10	10,5	14,5	11,5	22	21
SKT90-70-12	12,5	14,5	11,5	22	21
SKT90-95-14	14,5	17	13,5	33	24
SKT90-95-16	16,5	17	13,5	33	24



*допустиме відхилення від розмірів не більше $\pm 0,5$ мм

**допустиме відхилення від розмірів не більше $\pm 2,0$ мм

5. Умови експлуатації

- Діапазон робочих температур: – 25 ... + 65 °С.
- Середнє значення відносної вологості: 90% при 25°С.

6. Монтаж

Для забезпечення якісної пайки рекомендується застосовувати рівномірний розігрів стовбура наконечника для кращого розплавлення припою, розтікання та заповнення ним мікропустот між жилами провідника та корпусом виробу, створюючи таким чином якісний електричний контакт.