



YLI ELECTRONIC

Кнопка аварійного розблокування європейського стандарту з ключем

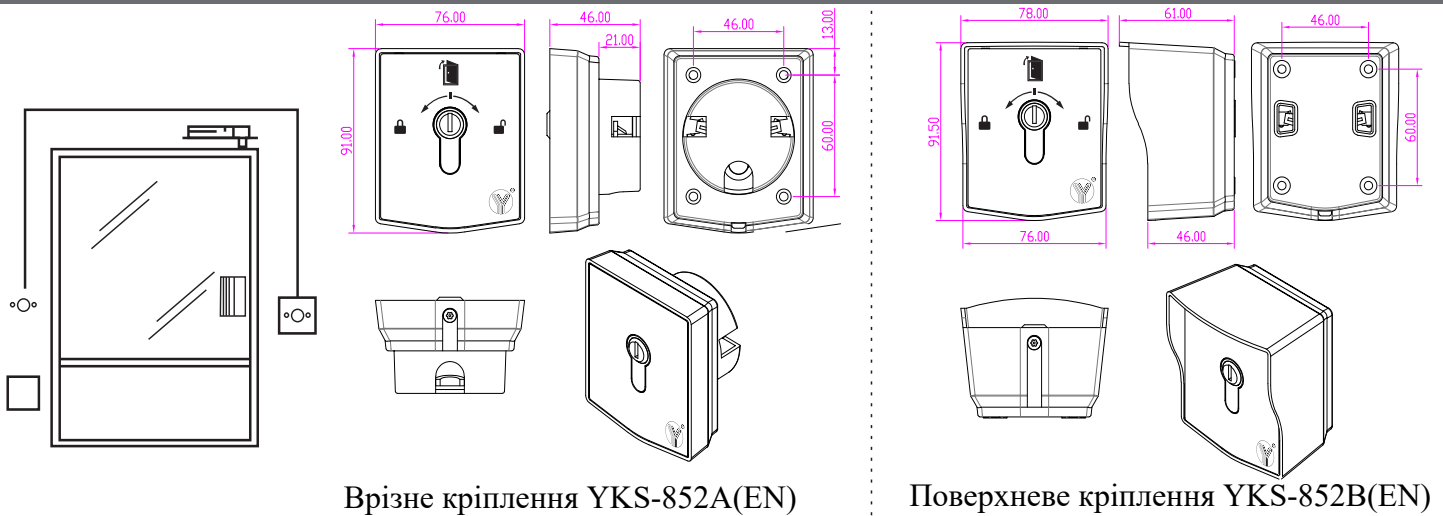


Модель: YKS-852A/B(EN)

Технічні характеристики

- 76x91x46Д (мм) (YKS-852A (EN))
- 78x91,5x46Д (мм) (YKS-852B (EN))
- Конструкція: повністю з сплаву, латунний ключ
- Номінальний струм контактів: 5А/125ВАС (макс.)
- Вихід контактів: двополюсний: NO/NC/COM
- Клас захисту: IP65 Водонепроникний
- Особливості
- Конструкція: цинковий сплав з обробкою чорною фарбою, латунний ключ.
- Механічний ресурс: 500 000 спрацювань/тестів.
- Тип: Самоскидний.
- Робоча температура: -20 °С ~ +55 °С (14-131F).
- Робоча вологість: 0-95% (без конденсації).
- Вага: 0.4 кг.

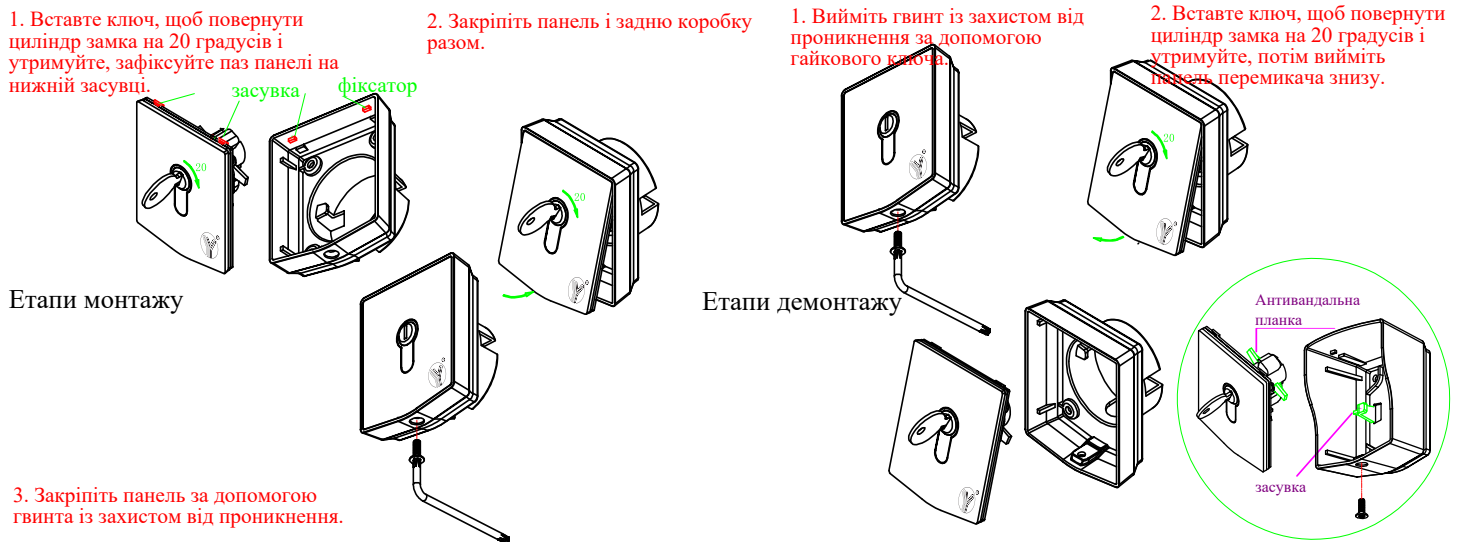
Схема підключення



Врізне кріплення YKS-852A(EN)

Поверхнєве кріплення YKS-852B(EN)

Етапи монтажу та демонтажу



Етапи монтажу

Етапи демонтажу

Схема підключення

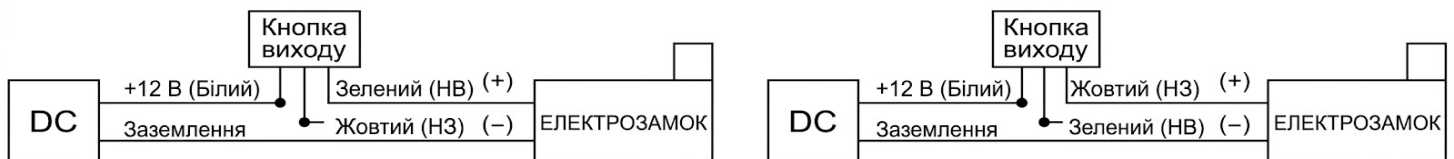


СХЕМА 1: РЕЖИМ НЗ (Fail-Secure)

СХЕМА 2: РЕЖИМ НВ (Fail-Safe)

Примітка:

Режим Fail-Secure (нормально зачинений): Якщо зникає електроживлення, замок залишається заблокованим.
 Режим Fail-Safe (нормально відчинений): Якщо зникає електроживлення, замок автоматично розблоковується.