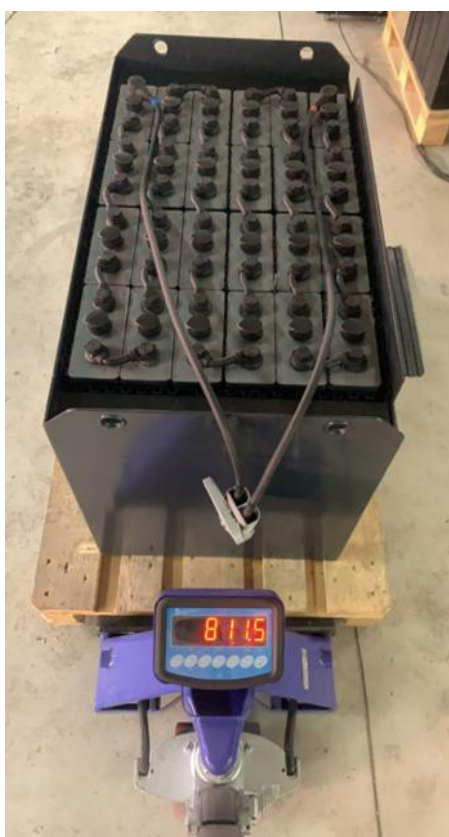


Аккумулятор для штабелера, погрузчика, 48V, Вольт, В, 500 Ah, а*ч, АН, 4PzB500 48V, PzB, тяговая батарея, свинцово-кислотный, акб на штабелер, погрузчик, ричтрак, электротележка, тяговый акб, с контейнером, переключателями в комплекте, опция акваматик, для вилочного погрузчика и складской техники, 4PzB 180, 240 АН в ассортименте, перепаковка в ящик клиента бесплатно, водный транспорт, лодки с электромотором, лодочные моторы, малые суда – яхты, катера Bayliner, Alumacraft, Nautique, Sea Ray, ВТ\Toyota, Linde, Still, Jungherich, Nissan , UniCarriers, Logisnext, Hyundai, Yale, Clark, Crown, Caterpillar

Гарантия 24 месяца



Местонахождение склада: г. Киев

Доставка по Украине: не учтена в цене

Доставка по Киеву: Новая почта, наложенный платеж или самовывоз

Активные акции и скидки: ДА!

Участвуем в тендерах: ДА!

Узнай свою СКИДКУ и текущие акции по телефонам и получите техническую консультацию: +380 (75) 277-51-63, +380 (97) 888-59-36, +380 (66) 469-68-44

Характеристики

Напряжение	48 В
Емкость (С5)	500 Аг
Габариты контейнера	827 × 519 × 627 мм (±3 мм)
Вес	710 кг (±5%)
Тип пересечек	FLEX, болтовые, M10
Силовой разъем	REMA / SB Anderson (на выбор)
Система акваматик	Опция, устанавливается по запросу
Количество циклов	1500
Интервал обслуживания	Долив дистиллированной воды 1 раз в 1-2 недели
Опциональные габариты контейнера	990*445*635, 990*545*635, 980*465*780, 978*522*635, 970*520*630

Аккумуляторы для вилочного погрузчика, штабелера, ковшового, погрузчика-манипулятора, погрузчик-копновоз, аккумулятор тяговый для штабелера 500 Ач, Ампер*часов, Ah, АН, 48V, Вольт, акб для электро-грузовки TOYOTA, STILL, Jungheich, а также аккумулятор для карри LINDE, BT, HYSTER, CAT, балканкар