

БИОМЕТРИЧНИЙ ЗАМОК

TRL-5105BTF

ІНСТРУКЦІЯ З ЕКСПЛУАТАЦІЇ



Технічні параметри

Матеріал	Алюмінієвий сплав
Колір	Срібний
Спосіб відкриття	Застосунок+відбиток пальця+пароль+картка+ключ
Застосунок	TTLock
Кількість карток	До 110 (Mifare)
Відбитки пальців	До 100 (відбиток пальця потрібно зареєструвати 5 разів, будь ласка, прикладайте палець під різними кутами)
Кількість користувачів	До 100
Кількість паролів	До 150
Тип клавіш	Сенсорні
Механічний ключ	Так
Живлення	4 шт. батарейки типу AAA
Робочий струм	250 мА
Статичний струм	80 мкА
Аварійне живлення	USB-порт
Індикація низького заряду батареї	Коли напруга становить менше ніж 4.8 В, система повідомить про низький рівень заряду батареї; коли напруга знизиться нижче 4.5 В, користувач не зможе відкрити замок
Робоча температура	-25 °С ~ +70 °С
Відносна вологість	20 ~ 90%
Швидкий перехід у режим сну	Натисніть *, щоб повернутися до попереднього розділу. Подвійне натискання * означає швидкий вихід із системи та перехід у режим сну.

2. Рекомендації до встановлення

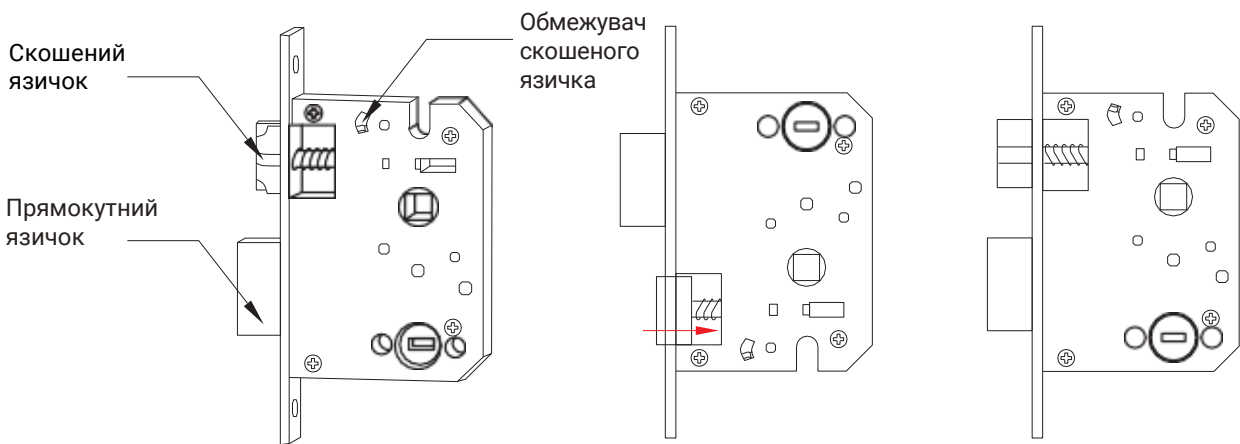
Встановлення замкової частини

Зміна сторони відкривання замка (ліворуч/праворуч)

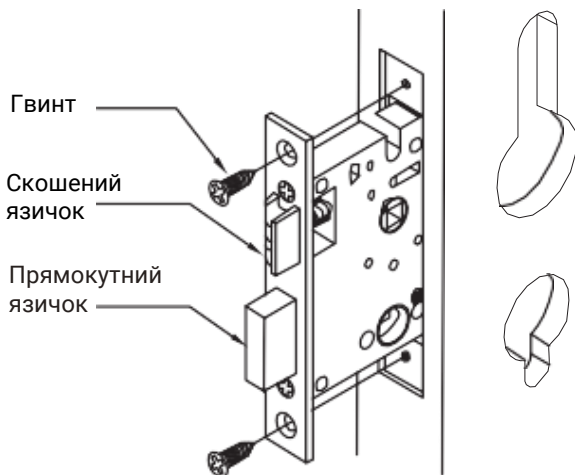
Під час встановлення замка скошений язичок має бути спрямований догори, а його скошена поверхня – у бік передньої панелі. Якщо напрямок не збігається, його потрібно змінити.

Спосіб налаштування:

1. Переверніть корпус замка догори дном так, щоб скошений язичок був спрямований униз, а блок обмеження язичка був опущений (див. мал. 2).
2. Натисніть на скошений язичок до упору та поверніть його на 180°.
3. Відпустіть язичок – він вискочить через отвір, і замок буде перевернутий (див. мал. 3).

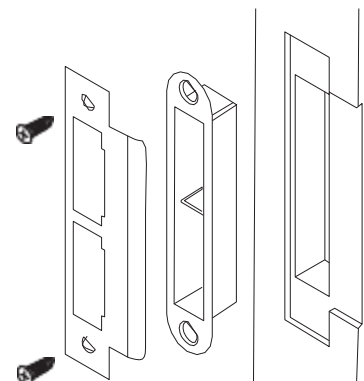


Мал. 1



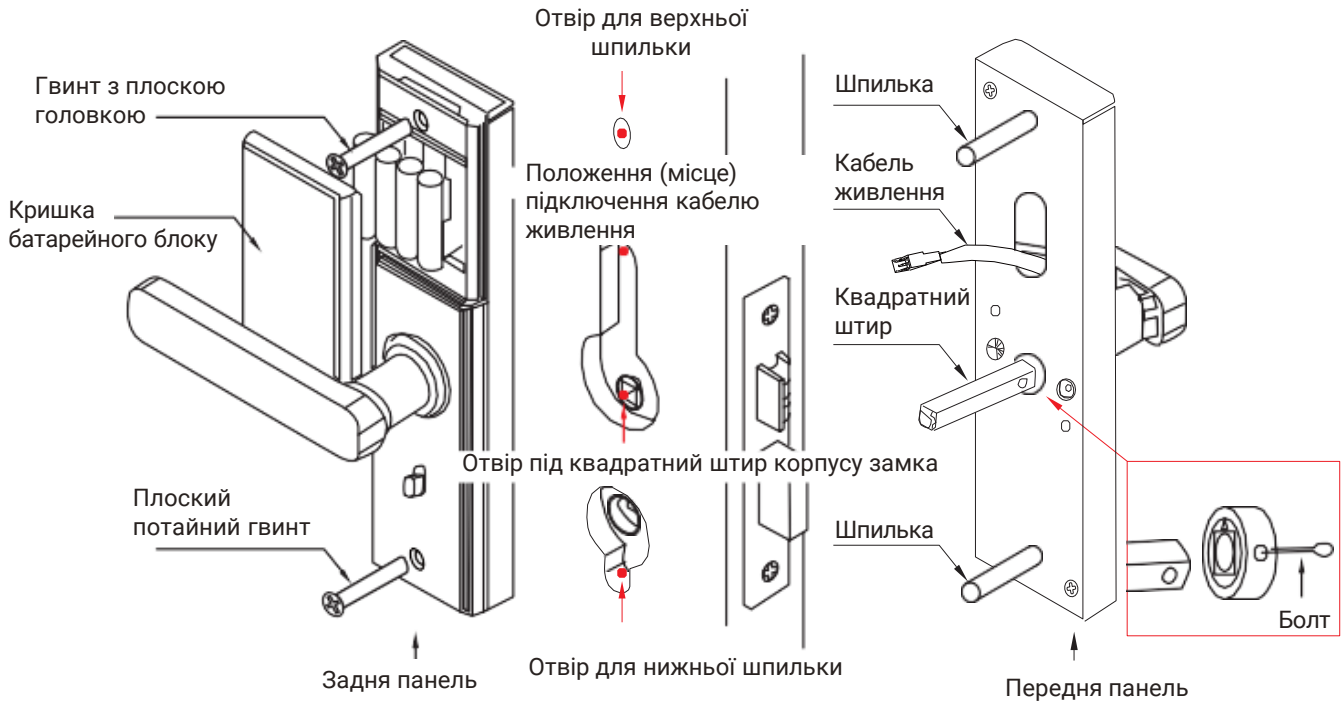
Встановлення корпусу замка

1. Розмістіть скошений язичок угору, а скошену сторону – у бік передньої панелі
2. Вставте корпус замка в проріз у дверях
3. Зафіксуйте корпус верхнім і нижнім гвинтами



Встановлення відповідної планки та дверної коробки

Зробіть проріз у дверній рамі навпроти язичка замка. Вставте планку та коробку у проріз у послідовності, показаній на зображенні. Закріпіть їх двома гвинтами корпусу замка



Встановлення передньої панелі

1. Спочатку закрутіть дві шпильки на передній панелі.
2. Вставте кінчик квадратного штиря у відповідний отвір ручки передньої панелі та сумістіть його з двома малими круглими отворами.
3. Припустіть шплінт через отвір квадратного штиря й зігніть його, щоб зафіксувати штир у отворі.
4. Поверніть квадратний штир так, щоб трикутний символ зчеплення був спрямований догори.
5. Попустіть кабель живлення від передньої панелі через отвір у дверях.
6. Вставте верхню й нижню шпильки передньої панелі у відповідні отвори в дверях.
7. Попустіть квадратний штир через отвір під квадрат у корпусі замка.
8. Закріпіть передню панель на дверях.

Встановлення задньої панелі

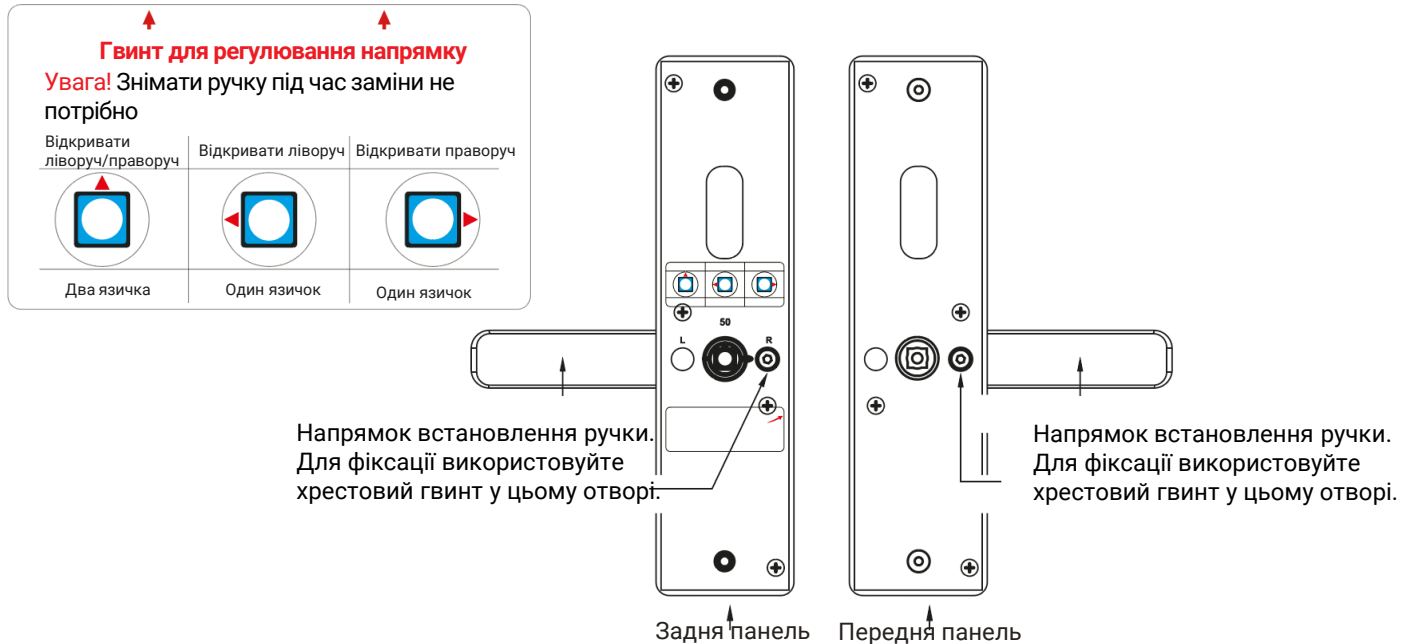
1. Зніміть кришку батарейного відсіку із задньої панелі.
2. З'єднайте кабель живлення задньої панелі з кабелем передньої панелі.
3. Вставте квадратний штир у отвір ручки на задній панелі.
4. Сумістіть верхній і нижній отвори задньої панелі з відповідними шпильками передньої панелі.
5. Вставте два гвинти з плоскою головкою у верхній та нижній отвори задньої панелі та затягніть їх, сумістивши з шпильками передньої панелі.
6. Встановіть чотири батарейки типу AAA та закрийте кришку батарейного відсіку.
7. Перевірте живлення дверного замка — встановлення завершено.

Зміна напрямку ручки дверей (ліва/права)

Відкривання дверей праворуч і зміна напрямку: Щоб встановити замок на двері, що відчиняються праворуч, поверніть трикутний символ зчеплення у положення 50.

Примітка:

Якщо використовується корпус замка з одним язичком, поверніть трикутний символ у напрямку R для встановлення.

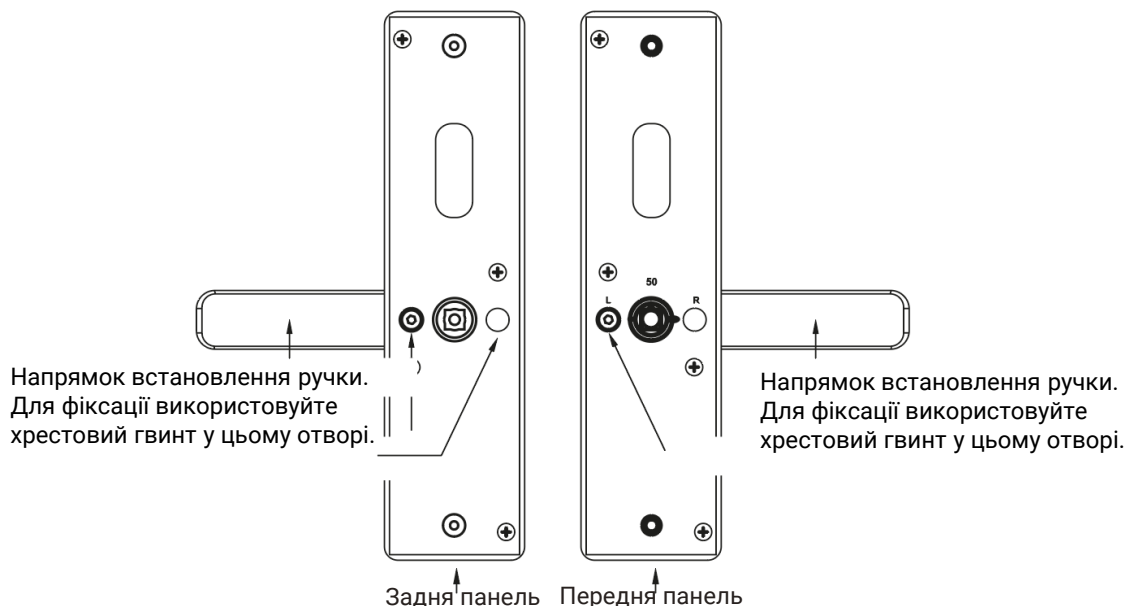


Зміна напрямку для лівосторонніх дверей:

При відкриванні дверей зліва поверніть трикутний символ зчеплення у положення 50.

Примітка:

Якщо використовується замок з одним язичком, поверніть трикутний символ у напрямку L для встановлення.



Примітка:

Під час зміни лівої та правої ручки на передній та задній панелях використовуйте хрестову викрутку, щоб викрутити хрестовий регульовальний гвинт у ручці панелі, після чого поверніть ручку на 180° догори та встановіть її в інший отвір, закріпивши тим самим гвинтом.

Завантаження мобільного застосунку

Програмне забезпечення (версія для iOS) можна завантажити з App Store, а версію для Android – з магазину застосунків Google Play.

Деталі в окремій інструкції до застосунку TTLock.



APP Store



Google Play