

Кабель вита пара FTP CAT6 CU 0.56mm LDPE Outdoor Trinix 305m

Опис продукції

Кабель Trinix FTP CAT6E CU 0.56 LDPE зовнішній з бухтою 305 м, 4-парний екранований кабель категорії 6е, призначений для застосування в локальних мережах, передачі даних. Використовується для зовнішнього монтажу.

Технологія намотування REELEX.

Максимальна частота сигналу становить 100 МГц. Використовується для створення мереж 100/1000 Мбіт/с. Швидкість передачі, якщо залучені дві пари жил – 100 Мбіт/с, якщо задіяні всі чотири пари – 1000 Мбіт/с.

Параметри кабелю відповідають вимогам стандартів: ISO, IEC 11801, ANSI, TIA, EIA-568-B.2, EN50173, YD/T1019.

Поперечний переріз

Схематичне зображення поперечного перерізу (тільки для розуміння конструкції, не в масштабі).



Колірна схема пар:

- Пара 1 – біло-синя / синя;
- Пара 2 – біло-жовтогаряча / жовтогаряча;
- Пара 3 – біло-зелена / зелена;
- Пара 4 – біло-коричнева / коричнева

3. Конструкція кабелю

Елемент	Опис	
Провідник	Матеріал	Мідь
	Кількість пар	4
	Структура	1/0,56 мм ±0,01 мм
Ізоляція	Матеріал	Поліетилен (PE)
	Товщина (ном.)	0,27 мм
	Зовнішній діаметр (ном.)	1,15 ±0,08 мм
	Колір	Відповідно до схеми
Роздільник	Матеріал	ПЕ (поліетилен)
	Форма	Хрестоподібний
Захисна плівка	Матеріал	ПЕТ-плівка (майлар)
	Покриття	≥25%
Дренажний провід	Матеріал	ССА (обміднений алюміній)
Екран	Матеріал	Алюмінієва фольга
	Покриття	≥25%
Нитка для зняття оболонки	Матеріал	Нейлон
Оболонка	Матеріал	Поліетилен (LDPE)
	Товщина (ном.)	0,60 мм
	Зовнішній діаметр (ном.)	7,50 ±0,30 мм
	Колір	Чорний

4. Механічні та фізичні характеристики

Параметр	Значення
Температурний режим експлуатації	до +60 °С
Затримка розповсюдження сигналу	≤ 50 нс
Діелектрична витримка	1,5 кВ змінного струму, 2 с без пробою
Частотний діапазон	0–100 МГц
Відповідність стандарту	ANSI/TIA-568.2-D



Cable ID/ Test ID: CAT5E FTP 0.51CU

Test Limit: TIA Cat 5e Channel

Limits Version: V7.9

Operator: Orange

Headroom 4.9 dB (NEXT 3,6-4,5)

Cable Type: Cat 5e F/UTP

NVP: 69.0%

Main: Versiv

S/N: 1807173

Software Version: V6.11 Build 2

Calibration Date: 04/28/2023

Adapter: DSX-8000 (DSX-CHA804)

S/N: 18392670

Test Summary: PASS

Remote: Versiv

S/N: 1807214

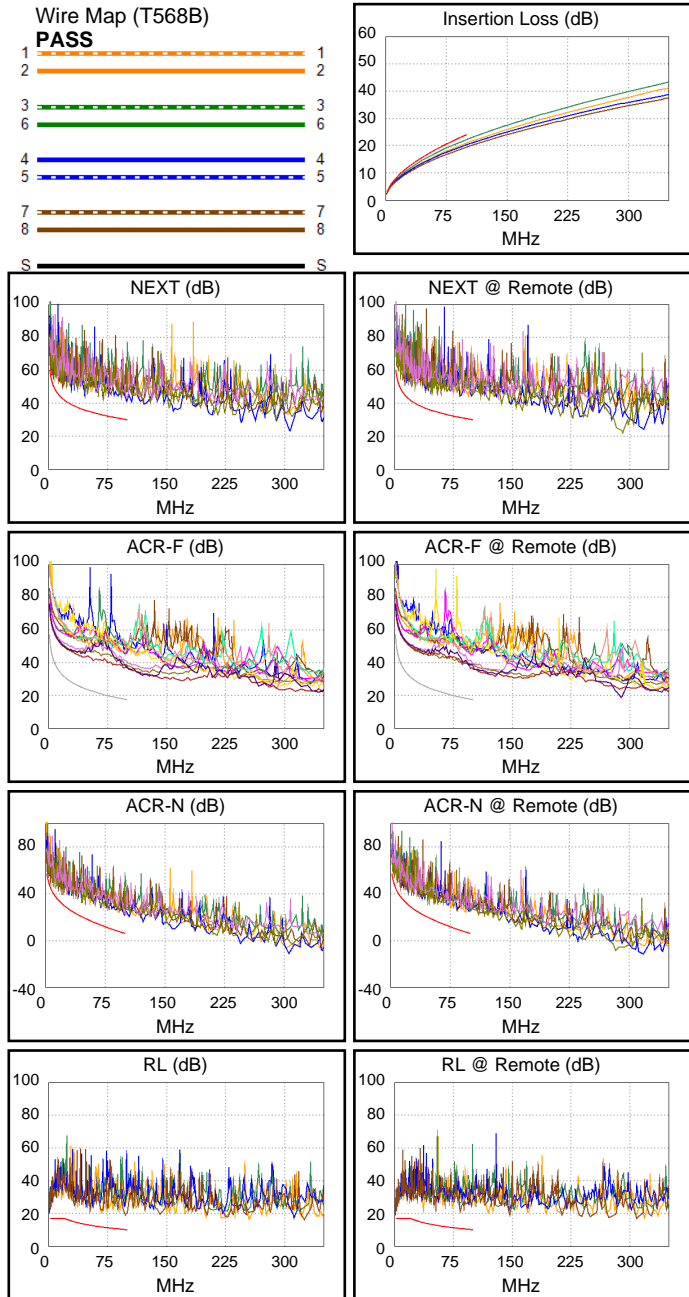
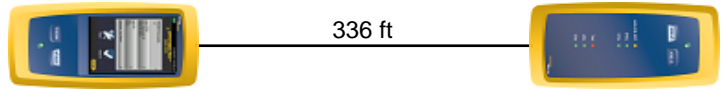
Software Version: V6.11 Build 2

Calibration Date: 04/28/2023

Adapter: DSX-8000R (DSX-CHA804)

S/N: 18362650

Length (ft), Limit 328	[Pair 7,8]	336
Prop. Delay (ns), Limit 555	[Pair 4,5]	524
Delay Skew (ns), Limit 50	[Pair 4,5]	29
Resistance (ohms)	[Pair 4,5]	19.11
Insertion Loss Margin (dB)	[Pair 3,6]	1.8
Frequency (MHz)	[Pair 3,6]	100.0
Limit (dB)	[Pair 3,6]	24.0



Worst Case Margin Worst Case Value

PASS	MAIN	SR	MAIN	SR
Worst Pair	3,6-4,5	3,6-4,5	1,2-7,8	1,2-7,8
NEXT (dB)	4.9	6.7	10.9	12.3
Freq. (MHz)	2.6	2.6	98.5	84.5
Limit (dB)	56.5	56.5	30.2	31.3
Worst Pair	3,6	3,6	7,8	1,2
PS NEXT (dB)	7.5	7.8	11.0	12.6
Freq. (MHz)	3.8	2.6	98.5	83.8
Limit (dB)	51.0	53.5	27.2	28.4

PASS	MAIN	SR	MAIN	SR
Worst Pair	4,5-3,6	4,5-3,6	4,5-3,6	4,5-3,6
ACR-F (dB)	17.0	17.0	18.9	18.7
Freq. (MHz)	2.5	2.6	95.8	97.5
Limit (dB)	49.4	49.0	17.8	17.6
Worst Pair	3,6	3,6	3,6	3,6
PS ACR-F (dB)	17.4	17.5	19.6	19.6
Freq. (MHz)	1.0	3.5	100.0	100.0
Limit (dB)	54.4	43.5	14.4	14.4

N/A	MAIN	SR	MAIN	SR
Worst Pair	3,6-4,5	3,6-4,5	1,2-7,8	1,2-3,6
ACR-N (dB)	5.1	6.9	15.3	16.1
Freq. (MHz)	2.6	2.6	98.5	94.3
Limit (dB)	52.9	52.9	6.4	7.3
Worst Pair	3,6	3,6	7,8	1,2
PS ACR-N (dB)	7.6	7.9	15.4	17.6
Freq. (MHz)	2.6	2.6	98.5	100.0
Limit (dB)	49.9	49.9	3.4	3.1

PASS	MAIN	SR	MAIN	SR
Worst Pair	1,2	1,2	7,8	7,8
RL (dB)	8.3	7.4	8.9	10.4
Freq. (MHz)	68.3	2.4	97.8	84.0
Limit (dB)	11.7	17.0	10.1	10.8

Compliant Network Standards:
 10BASE-T 100BASE-TX 100BASE-T4
 1000BASE-T 2.5GBASE-T ATM-25
 ATM-51 ATM-155 100VG-AnyLan
 TR-4 TR-16 Active TR-16 Passive