

Силкові роз'єми e.plug та e.socket серії PRO

Інструкція з експлуатації

1. Призначення

Силкові роз'єми **e.plug** та **e.socket** серії PRO призначені для експлуатації в одно- та трифазних мережах змінного струму напругою до 400 В та частотою 50 Гц. Область застосування роз'євів: для експлуатації в середині приміщень та на відкритому повітрі з мобільним та стаціонарним обладнанням однофазного та трифазного виконання із заземлювальним контактом, а також виконання з нейтраллю. Вибір відповідає Технічним регламентам низковольтного електричного обладнання та електромагнітної сумісності обладнання в частині **ДСТУ EN 60309-1**.

2. Технічні характеристики

Положення заземлювального контакту силових роз'євів – 6 годин. Номінальна напруга ізоляції 500 В. Діапазон робочих температур від -25 до +40 °С. Відносна вологість повітря – 98 % при 25 °С. Група механічного виконання – M1.

Розетки стаціонарні

Табл. 1

Найменування параметру	e.socket										
Тип	113.16	114.16	115.16	123.32	124.32	125.32	133.63	134.63	135.63	144.125.67	145.125.67
Число контактів	2P+PE	3P+PE	3P+N+PE	2P+PE	3P+PE	3P+N+PE	2P+PE	3P+PE	3P+N+PE	3P+PE	3P+N+PE
Номінальний струм, А	16			32			63			125	
Номінальна напруга, В	≈230	≈400		≈230	≈400		≈230	≈400			
Переріз приєднувальних провідників, мм ²	1-2,5			2,5-6			6-16			16-50	
Ступінь захисту	IP44						IP67				
Фіксуючий пристрій	кришка						кришка з байонетним кільцем				

Розетки переносні

Табл. 2

Найменування параметру	e.socket										
Тип	212.16	213.16	214.16	215.16	223.32	224.32	225.32	234.63	235.63	244.125	245.125
Число контактів	2P+E	2P+PE	3P+PE	3P+N+PE	2P+PE	3P+PE	3P+N+PE	3P+PE	3P+N+PE	3P+PE	3P+N+PE
Номінальний струм, А	16			32			63			125	
Номінальна напруга, В	≈230	≈400		≈230	≈400		≈230	≈400			
Переріз приєднувальних провідників, мм ²	1-2,5			2,5-6			6-16			16-50	
Ступінь захисту	IP44						IP67				
Фіксуючий пристрій	кришка						кришка з байонетним кільцем				

Силова розетка що вбудовується

Табл. 3

Найменування параметру	e.socket						
Тип	413.16	414.16	415.16	423.32	424.32	425.32	029.8.16
Число контактів	2P+PE	3P+PE	3P+N+PE	2P+PE	3P+PE	3P+N+PE	2P+PE
Номінальний струм, А	16			32			16
Номінальна напруга, В	≈230	≈400		≈230	≈400		
Переріз приєднувальних провідників, мм ²	1-2,5			2,5-6			1-2,5
Ступінь захисту	IP44						
Фіксуючий пристрій	кришка						

Силкові вилки

Табл. 4

Найменування параметру	e.plug											
Тип	012.16	013.16	014.16	015.16	023.32	024.32	025.32	033.63	034.63	035.63	044.125	045.125
Число контактів	2P+E	2P+PE	3P+PE	3P+N+PE	2P+PE	3P+PE	3P+N+PE	2P+PE	3P+PE	3P+N+PE	3P+PE	3P+N+PE
Номінальний струм, А	16			32			63			125		
Номінальна напруга, В	≈230	≈400		≈230	≈400		≈230	≈400				
Переріз приєднувальних провідників, мм ²	1-2,5			2,5-6			6-25			25-70		
Ступінь захисту	IP44						IP67					
Фіксуючий пристрій	виступ						кришка з байонетним кільцем					

3. Комплектація

До комплекту поставки входить:
- силовий роз'єм — 1 шт.

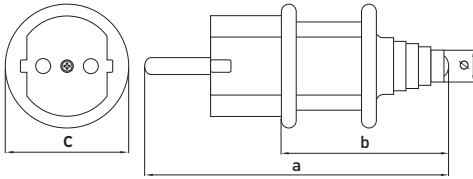
4. Умови експлуатації

Вибір повинен експлуатуватись при наступних умовах навколишнього середовища:

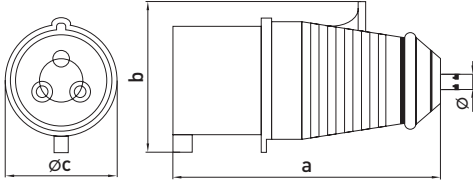
- вибухобезпечно;
- що не містить агресивних газів та парів, в концентраціях, що руйнують метали та ізоляцію;
- не насичене струмопровідним пилом та парами;
- відсутність значних ударів або вібрації.

5. Габаритні розміри, мм

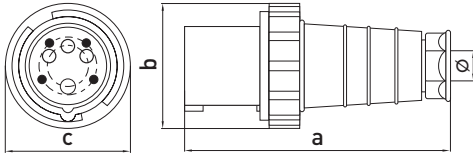
Табл. 5



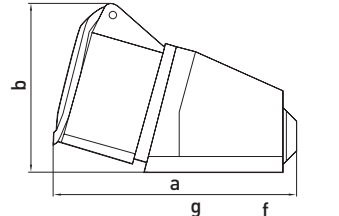
e.plug.012.16
Рис. 1



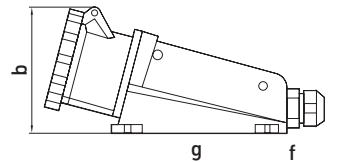
e.plug.(013.16, 014.16, 015.16, 023.32, 024.32, 025.32)
Рис. 2



e.plug.(033.63, 034.63, 035.63, 044.125, 045.125)
Рис. 3



e.socket.(113.16, 114.16, 115.16, 123.32, 124.32, 125.32)
Рис. 4

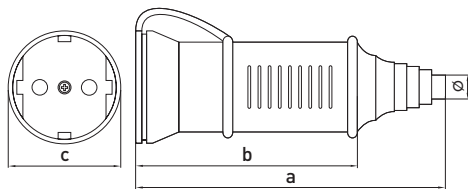


e.socket.(133.63, 134.63, 135.63, 144.125.67, 145.125.67)
Рис. 5

Найменування	a	b	c	Ø		
	mm					
e.plug.012.16	102	42	41	7		
e.plug.013.16	115	58	51			
e.plug.014.16		59	53			
e.plug.015.16	130	74	63			
e.plug.023.32	139	75	64			
e.plug.024.32			70			
e.plug.025.32	150	82	70	16-38		
e.plug.033.63	233	110	110			
e.plug.034.63						
e.plug.035.63						
e.plug.044.125					125	125
e.plug.045.125						

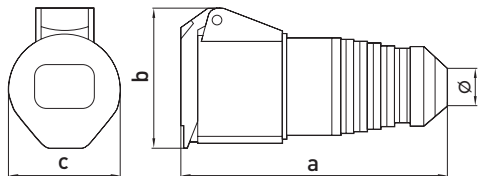
Табл. 6

Найменування	a	b	c	d	e	f	g
	mm						
e.socket.113.16	132	87	70	50	56	11	33
e.socket.114.16	137	89		54			
e.socket.115.16	136	93		64			
e.socket.123.32	148	96		62			
e.socket.124.32				69			
e.socket.125.32				151			
e.socket.133.63	311	134	113	108	6	15	165
e.socket.134.63							
e.socket.135.63							
e.socket.144.125.67	350	150	133	122	6	18	189
e.socket.145.125.67							



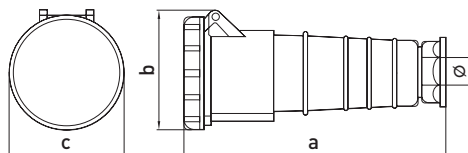
e.socket.212.16

Рис. 6



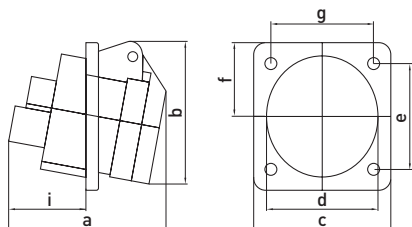
e.socket.(213.16, 214.16, 215.16, 223.32, 224.32, 225.32)

Рис. 7



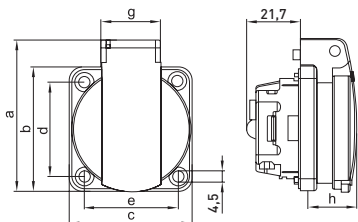
e.socket.(234.63, 235.63, 244.125, 245.125)

Рис. 8



e.socket.(413.16, 414.16, 415.16, 423.32, 424.32, 425.32)

Рис. 9



e.socket.029.8.16

Рис. 10

Найменування	a	b	c	Ø
	mm			
e.socket.212.16	135	90	58	7
e.socket.213.16	125	70	50	
e.socket.214.16		75	54	
e.socket.215.16	139	90	63	
e.socket.223.32	148	91	62	
e.socket.224.32		90	62	
e.socket.225.32	160	102	69	16-38
e.socket.234.63	245	115	108	
e.socket.235.63				
e.socket.244.125	300	128	122	30-50
e.socket.245.125				

Найменування	a	b	c	d	e	f	g	h	i
	mm								
e.socket.413.16	76	72	61	50,5	49	34	47	-	38
e.socket.414.16	80	85	75	54	61	42,5	60		46
e.socket.415.16		86		64	62				43
e.socket.423.32	90	97	80	63	71	48,5	60		45
e.socket.424.32	93			69					50
e.socket.425.32	97								
e.socket.029.8.16	61	50	50	38	38	-	24,2	23	44,5

6. Монтаж та вимоги безпеки

Забороняється! Підключення до пошкодженої електропроводки. Проводити монтаж або демонтаж силового роз'єму при увімкненій напрузі мережі.

В стаціонарних розетках, для вводу кабелю, можуть використовуватись два введення (для встановлення сальників) – в задній та нижній частині виробу. Для встановлення сальника в нижнє введення, потрібно спочатку зрізати по колу мембрану у дні силової розетки.

Монтаж, налагодження та підключення повинні здійснюватися тільки кваліфікованим електротехнічним персоналом, який має групу допуску з електробезпеки не нижче III-ї та ознайомлений з цією інструкцією з експлуатації. Захист персоналу від дотику до струмопровідних частин забезпечується основною ізоляцією струмопровідних частин. Силовий роз'єм ремонту не підлягає. При виявленні несправності або по закінченню терміну служби виріб потрібно утилізувати.

В умовах зберігання та експлуатації коробки не виділяють в навколишнє середовище токсичних речовин та не створюють шкідливу дію на організм людини при безпосередньому контакті. Робота з ними не передбачає застосування спеціальних засобів індивідуального захисту. По закінченню терміну експлуатації виріб не представляє небезпеки при подальшій експлуатації.

Монтаж повинен проводитись при температурі від -15 до +40 °С.

7. Умови транспортування та зберігання

Транспортування виробів дозволено в штатній упаковці усіма видами критого транспорту, без потраплення вологи.

Зберігання виробів здійснюється тільки в упаковці виробника в приміщеннях з природною вентиляцією при температурі навколишнього середовища від -50 до +50 °С та відносній вологості 95 % при температурі +15 °С без конденсації.

8. Утилізація

Утилізація виробу проводиться шляхом його розбирання та передачі організаціям, що займаються переробкою пластмас, кольорових та чорних металів.

9. Гарантійні зобов'язання

Середній термін служби - 10 років за умови дотримання споживачем вимог експлуатації, транспортування та зберігання. Гарантійний термін експлуатації виробу - 1 рік з дня продажу за умови дотримання споживачем вимог експлуатації, транспортування та зберігання.

Гарантійні зобов'язання не поширюються на вироби, які мають:

- механічні пошкодження;
- інші пошкодження, які виникли в результаті неправильного транспортування, зберігання, монтажу та підключення, неправильної експлуатації;
- сліди самостійного, несанкціонованого розкриття та/або ремонту виробу.

В період гарантійного терміну та з питань технічної підтримки звертатися:

Електротехнічна компанія E.NEXT-Україна
08132, Україна, Київська область, м. Вишневе,
вул. Київська, 27-А, буд. «В»
тел.: +38 (044) 500 9000 (багатоканальний),
e-mail: info@enext.ua; www.enext.ua

Дата виготовлення: « ____ » _____ 20__ р.

Дата продажу: « ____ » _____ 20__ р.



Адреса постачальника:

Електротехнічна компанія E.NEXT-Україна
08132, Україна, Київська область, м. Вишневе,
вул. Київська, 27-А, буд. «В»
тел.: +38 (044) 500 9000 (багатоканальний),
e-mail: info@enext.ua; www.enext.ua