

# Світильник для сауни e.light.sauna.1.60.27.white

## Інструкція з експлуатації

### 1. Призначення

Світильник для сауни **e.light.sauna.1.60.27.white** [далі виріб або світильник] призначений для освітлення сауни та аналогічних приміщень. Виріб відповідає Технічним регламентам низьковольтного електричного обладнання та електромагнітної сумісності обладнання зокрема **ДСТУ EN 60598-1, ДСТУ EN 60598-2-1**.

### 2. Технічні характеристики

Табл. 1

Найменування параметру	Значення
Номінальна робоча напруга, В	230
Номінальна частота, Гц	50
Максимальна потужність, не більше, Вт	60
Тип цоколя	E27
Ступінь захисту	IP54
Розсіювач	термостійке скло
Корпус	кераміка
Колір	білий
Клас захисту від ураження електричним струмом	II
Діапазон робочих температур, °С	-20...+125
Максимальний переріз приєднувальної жили, мм <sup>2</sup>	2,5
Монтаж	настінний, стельовий

Виріб повинен експлуатуватись при наступних умовах навколишнього середовища:

- вибухобезпечно;
- не містить агресивних газів та парів, в концентраціях, що руйнують метал та ізоляцію;
- не насичене струмопровідним пилом та паром;
- відсуття безпосередня дія ультрафіолетового випромінювання.

### 3. Комплектація

До комплекту поставки входить:

- світильник для сауни **e.light.sauna.1.60.27.white** – 1 шт.;
- пакувальна коробка – 1 шт.;
- інструкція по експлуатації – 1 шт.

### 4. Габаритні та установочі розміри, мм

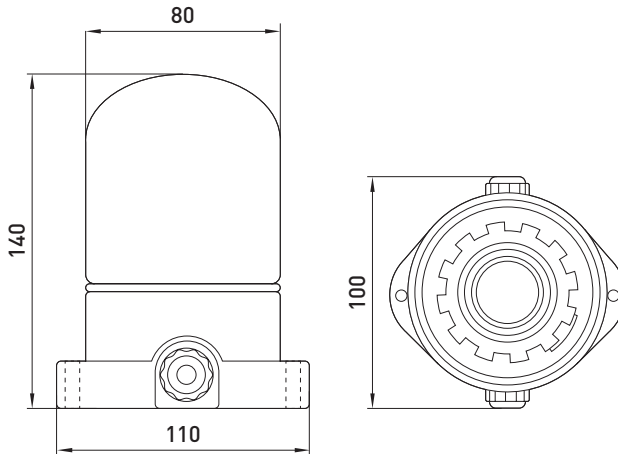


Рис. 1

### 5. Монтаж та експлуатація

#### УВАГА!

**Під час монтажу та приєднання світильника до мережі, потрібно зняти напругу з кабелю мережі живлення.**

Монтаж та підключення повинні виконуватись кваліфікованим персоналом.

Забороняється підключати світильник до пошкодженої електромережі.

Будьте обережні при закріпленні світильника, керамічна основа може лопнути під час перетягування шурупів.

Використовувати лише електричні дроти, що витримують тривале нагрівання не менше 170°C.

Світильник не можна встановлювати над пічкою та в радіусі 50 см від неї (див. Рис. 2).

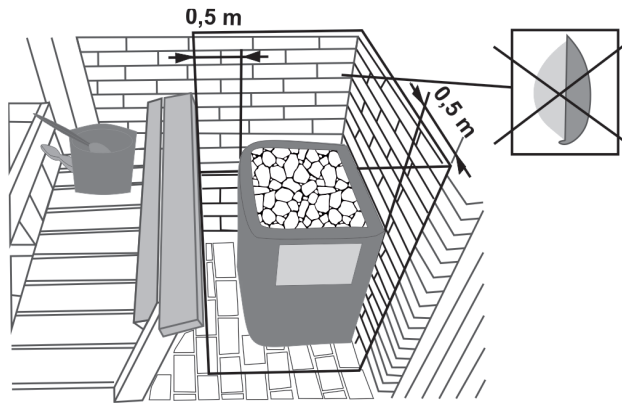


Рис. 2

При настінному монтажі світильник необхідно встановлювати так, щоб дотримувалися наступних відстаней: від найближчої бічної стіни не менше 10 см, від стелі - 30 см.

Покрокова інструкція з монтажу світильника згідно Рис.3:

Крок 1: Підготовка монтажного корпусу

Відкрутіть фіксує кільце з корпусу пристрою. Переконайтесь, що монтажна частина чиста і готова до встановлення.

Крок 2: Розмітка місця кріплення

Визначте місце для монтажу, дотримуючись інтервалу між отворами – 95 мм. Проведіть розмітку згідно з отворами в корпусі виробу.

Крок 3: Підготовка до кріплення

Вставте дюбелі у попередньо просвердлені отвори. Переконайтесь, що дюбелі міцно тримаються в основі.

Крок 4: Монтаж корпусу

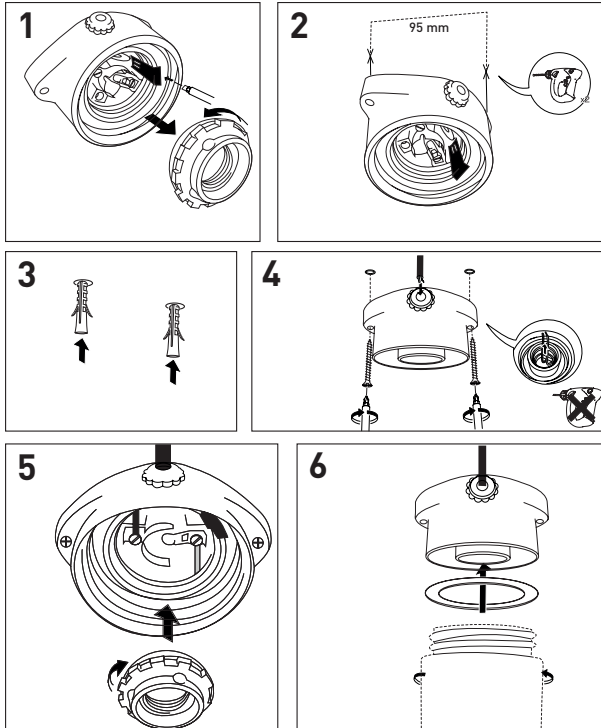
Заведіть кабель через центральний отвір. Закріпіть корпус пристрою до стелі за допомогою гвинтів. Не використовуйте електрошуру-поверт.

Крок 5: Підключення живлення

Під'єднайте живильний кабель до клем пристрою. Після підключення встановіть фіксує кільце назад, закручуючи його до упору.

Крок 6: Завершальна збірка

Встановіть ущільнювальне силіконове кільце та закрутіть плафон на корпус світильника.



Для очищення виробу можна використовувати м'яку тканину. Уникайте використання агресивних мийних засобів.

Рис. 3

## 6. Вимоги безпеки

Перед роботою уважно ознайомтесь з інструкцією.

Приєднання світильника до пошкодженої проводки заборонено.

Забороняється використовувати світильник з пошкодженим корпусом та плафоном.

Переконайтесь, що лінія живлення обладнана пристроями захисту. Недотримання вимог, які вказані в даній інструкції може призвести до травм та виходу за строю самого світильника.

## 7. Умови транспортування та зберігання

Транспортування виробу дозволено в штатній упаковці усіма видами критого транспорту, без потрапляння вологи.

Зберігання виробу здійснюється тільки в упаковці виробника в приміщеннях з природною вентиляцією при температурі навколишнього середовища від -25 до +50 °C та відносній вологості 70 % без конденсації.

## 8. Утилізація

Утилізацію проводити шляхом передачі виробу в спеціалізоване підприємство для переробки вторинної сировини відповідно до вимог законодавства на території реалізації.

## 9. Гарантійні зобов'язання

Гарантійний термін експлуатації виробу — 1 рік з дня продажу при умові дотримання споживачем вимог експлуатації, транспортування та зберігання.

Гарантійні зобов'язання не поширюються на вироби, які мають:

- механічні пошкодження;
- інші пошкодження, які виникли в результаті неправильного транспортування, зберігання, монтажу та підключення, неправильної експлуатації;
- сліди самостійного, несанкціонованого розкриття та/або ремонту виробу.

В період гарантійного терміну та з питань технічної підтримки звертатися:

Електротехнічна компанія E.NEXT-Україна  
08132, Україна, Київська область, м. Вишневе,  
вул. Київська, 27-А, буд. «В»  
тел.: +38 (044) 500 9000 (багатоканальний),  
e-mail: info@enext.ua; www.enext.ua

Дата виготовлення: « \_\_\_\_ » \_\_\_\_\_ 20\_\_ р.

Дата продажу: « \_\_\_\_ » \_\_\_\_\_ 20\_\_ р.



Адреса постачальника:

Електротехнічна компанія E.NEXT-Україна  
08132, Україна, Київська область, м. Вишневе,  
вул. Київська, 27-А, буд. «В»  
тел.: +38 (044) 500 9000 (багатоканальний),  
e-mail: info@enext.ua; www.enext.ua