



KRYS® FLEX

Еластична двокомпонентна гідроізоляція



Упаковка

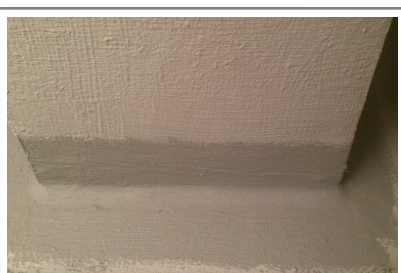
Комплект 35 кг або 17,5 кг
25 (12,5) кг порошок +
10 (5) кг рідина

Колір

Сірий, білий

Витрата

3-3,5 кг/м²



Застосовується для внутрішньої і зовнішньої гідроізоляції бетонних конструкцій, цементних стяжок, цементно-піщаних штукатурок. Застосовується для гідроізоляції резервуарів з питною водою.

Переваги

- ✓ Гідроізоляція як всередині так і ззовні конструкцій
- ✓ Гідроізоляційне покриття стійке до дії «позитивного» і «негативного» тиску води
- ✓ Еластична мембрана компенсує усадкову деформацію і перекриває волосяні тріщини
- ✓ Гнучкість і еластичність покриття в широкому діапазоні температур: від -40°C до + 80°C
- ✓ Висока адгезія до більшості матеріалів, особливо до мінеральних основ
- ✓ Підвищена атмосферостійкість, що дає тривалу довговічність у порівнянні з іншими покриттями
- ✓ Безшовність
- ✓ Матеріал екологічно безпечний, може застосовуватись у житлових приміщеннях
- ✓ Покриття придатне для нанесення на нього будь-декоративного оздоблення, в т.ч. керамічної плитки
- ✓ Контроль пошаровості (за рахунок використання різних кольорів)
- ✓ Захист бетонних конструкцій від карбонізації та електрохімічної корозії
- ✓ Підвищена стійкість до ультрафіолету і різких коливань температури
- ✓ Простота і невисокі витрати при виконанні гідроізоляційних робіт
- ✓ Висока довговічність покриття дозволяє виключити витрати на ремонтні роботи
- ✓ Дозволено постійний контакт з питною водою.

Сфери застосування

- Підвальні приміщення: зовнішня і внутрішня гідроізоляція
- Фундаменти, підпірні стіни, дамби, шахти, тунелі
- Басейни і сховища з прісною і питною водою
- Виконання і ремонт гідроізоляції підземних паркінгів
- Гідроізоляція балконів і терас
- Гідроізоляція швів і примикань
- Об'єкти водопідготовки та водоочищення
- Гідроізоляція будівельних конструкцій, схильних до динамічним навантаженням
- Гідроізоляція в сейсмонебезпечних зонах
- Як захисно-декоративне оздоблення бетонних конструкцій (в тому числі мости і шляхопроводи, стіни паркінгу тощо)

KRYS FLEX складається з двох компонентів: порошку і полімерної рідини. Використання матеріалу дозволяє отримати гідроізоляційне покриття з надзвичайно високими технічними характеристиками, для виконання робіт на об'єктах з високими вимогами до гідроізоляції. KRYS FLEX відповідає стандартам ДСТУ Б.В.2.7-126: 2011 і має позитивний висновок державної санітарно-епідеміологічної експертизи. KRYS FLEX успішно пройшов добровільні випробування в інституті ім. Л.І. Медведя на постійний контакт з питною водою.

Зовнішній вигляд компоненту А	Порошок сірого та білого кольору
Зовнішній вигляд компоненту Б	Рідина білого кольору
Щільність компоненту А	1,3 гр/см ³
Щільність компоненту Б	1,03 гр/см ³
Максимальний розмір часток компоненту А	до 0,4 мм
Щільність готової суміші А+Б	1,6 гр/см ³
Водонепроникність, атм	
	з боку тиску води > 6
	при тиску води «на відрив» > 2,5
Морозостійкість	F500
Відносне видовження, %	20
Адгезія до бетону, МПа	2,0
Температура нанесення, °С	+5-30°С
Готовність до постійного контакту з водою, діб	14
Коефіцієнт паропроникності, мг/(м·ч·Па)	0,015

ВИКОРИСТАННЯ

Підготовка поверхні

Поверхня для нанесення KRYС FLEX має бути структурно міцною і не мати на поверхні цементного молочка, пилу, слідів від фарби, шпаклівки, штукатурки. Основа повинна мати марку міцності на стиск не нижче М150.

Очищення поверхні рекомендується проводити водою під високим тиском або піскоструминним методом. Інші методи очищення не рекомендуються.

Ремонт основи перед нанесенням гідроізоляції KRYС FLEX виконується безусадковою ремонтною сумішшю KRYС RM FAST. Для зупинки активних протікань застосовується матеріал KRYС PLUG.

Гідроізоляційне покриття KRYС FLEX наноситься на зволожену (насичену водою) поверхню. Не рекомендується нанесення матеріалу FLEX на суху поверхню.

Приготування суміші

Поставтеся серйозно до підготовки поверхні. Від цього сильно залежить якість гідроізоляційного покриття

KRYС FLEX (компонент А) поступово засипається в ємність з попередньо налитим компонентом В. Перемішується матеріал з використанням низькооборотного дреля з насадкою близько однієї хвили-

ни до отримання сметанно-образної маси. Дати суміші настоятися 3-5 хвилин і перемішати ще раз.

На 1 мішок (25 кг) компонента А потрібно 10 кг компонента Б. При приготуванні невеликої кількості матеріалу необхідно дотримуватися пропорції 2,5:1 порошок і рідина відповідно.

Категорично не рекомендується додавання води в готову суміш, так як це призведе до зниження технічних характеристик покриття.

Нанесення

KRYС FLEX наноситься щіткою типу «макловиця» з коротким ворсом. Перед нанесенням основа повинна бути зволожена. Строк придатності готової суміші становить близько 20 хвилин. Перший шар (наприклад, сірого кольору) наноситься на поверхню в одному напрямку середньої товщиною 1 мм. Через 8-24 годин в перпендикулярному напрямку наноситься другий шар (білого кольору) середньої товщиною 1 мм. Таким чином середня товщина двошарового покриття становить 2 мм, а загальна витрата KRYС FLEX (компонент А + компонент Б) близько 3-3,5 кг/м².

У вузлах, де прогноуються переміщення і деформації (примикання стіна-стіна, стіна-підлога, холодні, деформаційні або міжблочні шви і т.д.) для армування покриття KRYС FLEX застосовується склосітка з

щільністю 40-60 г/м² і розміром комірки 2x2 мм. Склосітка топиться в перший шар гідроізоляції і після полімеризації через 8-24 години накривається другим шаром. Покриття KRYС FLEX можливо наносити механізованим способом. Для цього проконсультуйтеся у наших фахівців.

ВИТРАТА

Сумарна витрата KRYС FLEX складає 3-3,5 кг/м² при двошаровому покритті (близько 1,5-1,75 кг/м² на один шар). Витрата залежить від методу нанесення і рівності поверхні.

Температура використання

Оптимальною для нанесення гідроізоляційного KRYС FLEX є температура +20°С.

Мінімальною температурою для виконання гідроізоляційних робіт є +5°С.

УПАКОВКА

Комплект 35 кг і 17,5 кг. Високоміцні вологостійкі картонні мішки по 25(12,5) кг та 10(5) кг каністри.

КОЛІР

Сірий, білий

ЗБЕРІГАННЯ

12 місяців від дати виготовлення зазначеної на упаковці. Зберігати в закритій оригінальній упаковці в критому приміщенні, захищеному від вологи та морозу. Не допускайте заморожування рідини!

ТЕХНІКА БЕЗПЕКИ

Компоненти матеріалу нетоксичні, але, як і всі суміші на цементній основі, досить абразивний. При приготуванні робочого розчину і його нанесенні необхідно користуватися гумовими рукавичками та захисними окулярами. Якщо суміш потрапила в очі, промийте їх ретельно чистою водою, але при цьому не тріть. Якщо подразнення зберігається, зверніться до лікаря. При попаданні матеріалу на шкіру змийте його мильною водою.