

БИОМЕТРИЧНИЙ ЗАМОК

TRL-7703WF

ІНСТРУКЦІЯ З ЕКСПЛУАТАЦІЇ



Технічні параметри

Матеріал	Алюмінієвий сплав
Колір	Чорний
Спосіб відкриття	Застосунок+відбиток пальця +пароль+картка+ключ
Застосунок	TuyaSmart
Кількість карток доступу	200 шт. (Mifare)
Тип клавіш	Сенсорні
Механічний ключ	Так
Кількість користувачів	До 200
Кількість відбитків	До 100
Довжина паролю	Від 6 до 10 символів
Живлення	4 шт. батарейки типу AA
Робочий струм	300 мА
Споживання в режимі очікування	<60 мА
Низький заряд акумулятора	<4.6В
Робоча температура	-20 °С ~ +60 °С
Відносна вологість	0 ~ 90%
Автоматичне закриття	1-1800 с
Товщина дверей	35-55 мм

ВСТУП

- Дякуємо за придбання цього продукту.
- Будь ласка, уважно прочитайте цей посібник перед використанням.
- Зберігайте цей посібник для подальшого використання.
- Ця інструкція може змінюватися без попередження.
- Компанія не несе відповідальності за нещасні випадки чи шкоду, спричинені неправильним використанням пристрою користувачем.

Примітка:

За замовчуванням користувачі не налаштовані. Доступ можливий лише адміністратору або за допомогою коду 123456 → #.

Для входу в меню адміністратора після активації інтерфейсу натисніть #.

Під час першого налаштування введіть пароль — він використовується як облікові дані адміністратора.

Кнопка * — для повернення, # — для підтвердження дій.

Увага! Зберігайте механічний ключ у легкодоступному місці для аварійного відкриття.

TRL-7703WF – це розумний замок з Bluetooth від бренду Trinix.

Замок має сканер відбитка пальця, пароль, MF-карту, режими одноразового і комбінованого розблокування, підходить для встановлення в приміщенні або для захисту дверей від крадіжок. Користувачі можуть встановлювати та замінити його самостійно, а експлуатація надзвичайно проста. Замок оснащений тимчасовим паролем, управлінням за допомогою мобільних застосунків, підказками щодо роботи замка та ін. Його також можна віддалено розблокувати та керувати ним.

Налаштування за допомогою застосунку

Відскануйте цей QR-код або знайдіть і завантажте TuYaSmart. Встановіть та зареєструйтесь за номером телефону.



Примітка: Не забудьте увімкнути замок. Детальна інструкція підключення за допомогою застосунку TuYaSmart, йде окремо.

🔑 Налаштування замка

1. 🗝️ Відкриття за допомогою пароля

Для розблокування замка:

1. Введіть **будь-яке число**
2. Введіть **правильний пароль**
3. Введіть **будь-яке число**
4. Натисніть # для підтвердження

🔑 **Приклад:** Якщо ваш пароль – 666888, введіть: 123 + 666888 + 45 + #

🔒 Це маскує пароль і захищає від підбору.

⚠️ У середині обов'язково має бути правильний пароль.

2. 📱 Відкриття та закриття через застосунок TuYaSmart

1. Виберіть свій замок у застосунку
2. Натисніть і утримуйте піктограму 🗝️ для розблокування або натисніть і утримуйте піктограму 🔒 для блокування
3. Слідуйте текстовим підказкам у застосунку

3. 🗝️🔒 Комбіноване відкриття

Підтримуються комбінації:

- Пароль + пароль
- Картка + картка
- Пароль + картка

Для відкриття:

1. Введіть **перший пароль** або прикладіть **першу картку**
2. Натисніть # – пролунає голосова підказка: *«Комбіноване розблокування. Перевірте інших користувачів»*
3. Протягом **8 секунд** введіть **другий пароль** або прикладіть **другу картку**
4. Натисніть # – пролунає підтвердження, двері буде відкрито

4. 🗝️ Аварійне відкриття ключем

1. Зніміть кришку з отвору для ключа
 2. Вставте механічний ключ
 3. Поверніть ключ на 90°, щоб розблокувати
- 🔑 Зберігайте запасний ключ у безпечному місці зовні

5. 🔌 Аварійне живлення

Якщо батарея розряджена:

1. Підключіть **кабель Android (micro-USB)** до роз'єму під передньою панеллю
2. Розблокуйте замок за допомогою **пароля** або **картки**
3. Після відкриття – **замініть батареї**

6. 🔒 Електронне антиблокування

1. Натисніть кнопку антиблокування під задньою панеллю
 2. Пролунає голосова підказка
 3. Повідомлення буде надіслано на телефон
- 🔒 У цьому стані звичайний користувач не зможе відкрити замок. Це можливо лише для адміністратора.

7. 🚨 Тривога незаконного вторгнення

При 5 спробах підбору пароля:

- Пролунає сигнал: «Незаконне вторгнення»
- Сигнал повториться **20 разів**
- Клавіатура буде заблокована на **90 секунд**

Можна розблокувати лише авторизованою картою

8. 🔋 Попередження про низький заряд батареї

При заряді нижче **4.6 В**:

- Пролунає голосова підказка: «Батарея розряджена, будь ласка, замініть батарею»
- Замок залишиться працездатним ще приблизно **50 відкривань**
- Нижній ряд клавіатури швидко блиматиме **3 рази**
 - 🕒 Вчасно замініть батареї, щоб уникнути блокування

9. 🔄 Скидання до заводських налаштувань

🔧 Щоб виконати скидання:

1. **Вийміть одну батарейку** з відсіку живлення
2. **Натисніть кнопку скидання (Reset)** на задній панелі замка
3. **Вставте батарейку назад**
4. **Зачекайте 3 секунди**, доки не пролунає голосова підказка про успішне скидання

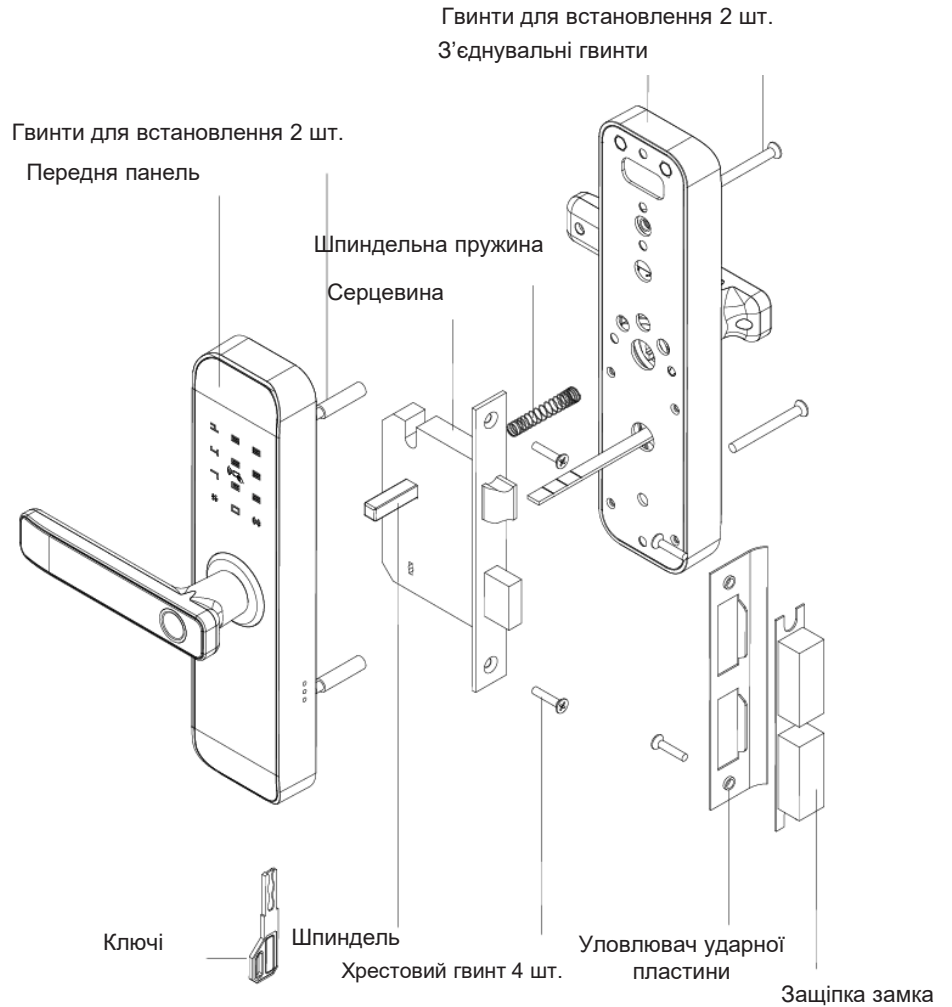
🔧 **Результат скидання:**

- Пароль адміністратора буде скинуто на: **666888**
- Усі користувачі **будуть видалені**
- Замок працюватиме **у режимі одного способу відкриття**
- 📱 Також можна скинути замок через застосунок, **видаливши пристрій з облікового запису адміністратора у мобільному додатку.**

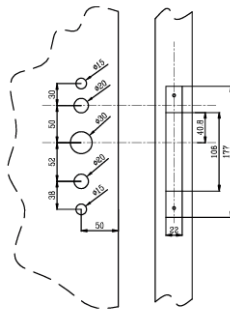
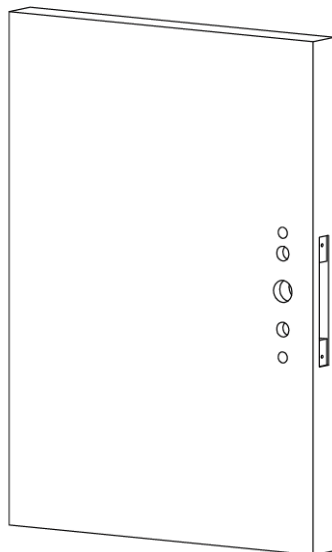
Встановлення замка

Необхідні інструменти:

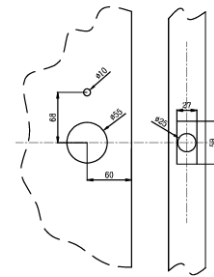
1. Хрестова викрутка
2. Рулетка
3. Олівець



Встановлення врізної частини

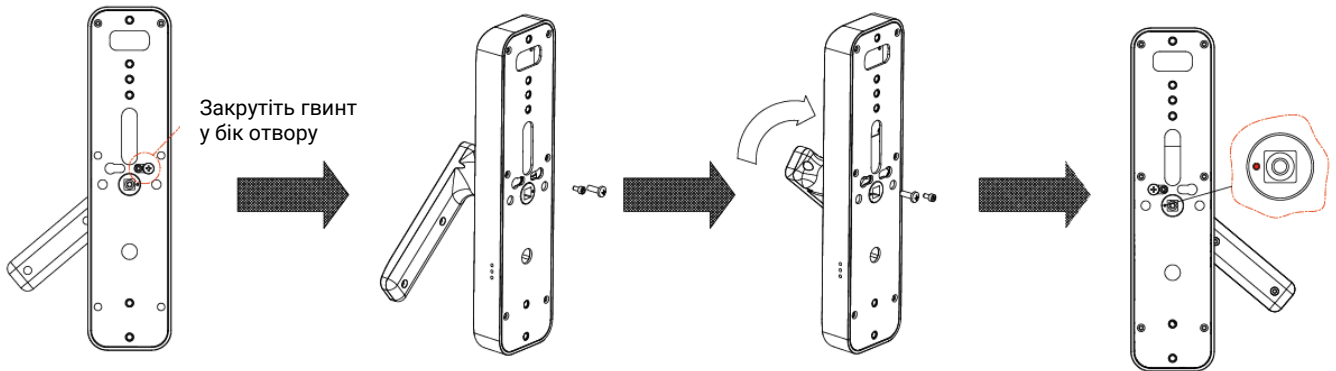


Подвійна засувка



Одинарна засувка

Зміна сторони повороту ручки



1. Поверніть рукоятку вниз на 50°

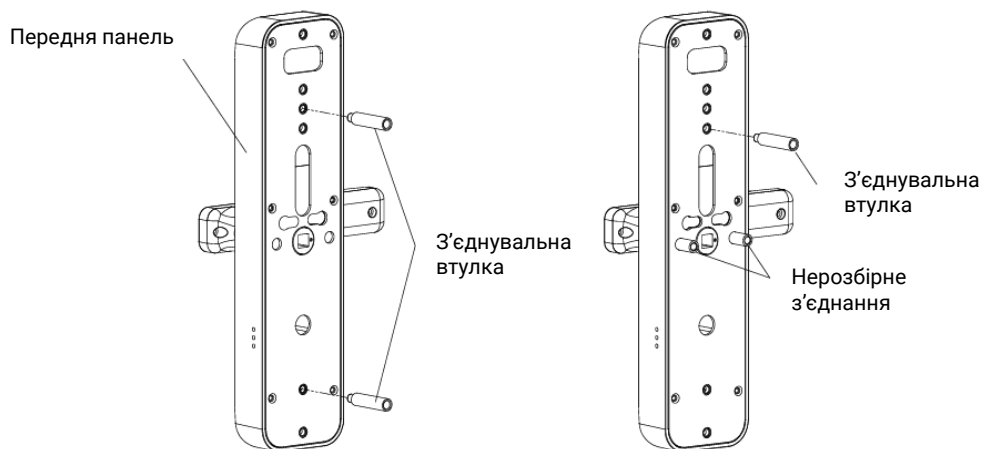
2. Відкрутіть два гвинти

3. Поверніть рукоятку вгору до симетричного положення та зафіксуйте її двома гвинтами

4. Переконайтеся, що поворотне колесо спрямоване вліво, потім відпустіть рукоятку

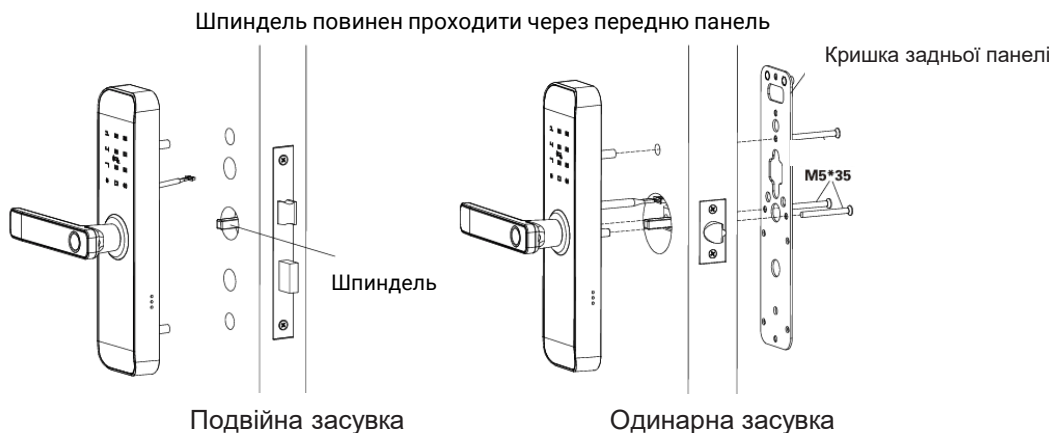
Визначте, чи відповідає напрямок ручки вимогам до напрямку відкриття дверей, якщо ні, змініть напрямок ручки відповідно до схеми (потрібно лише викрутити 1 втулку із задньої панелі, напрямок змінюється таким же чином).

Встановлення з'єднувальних втулок



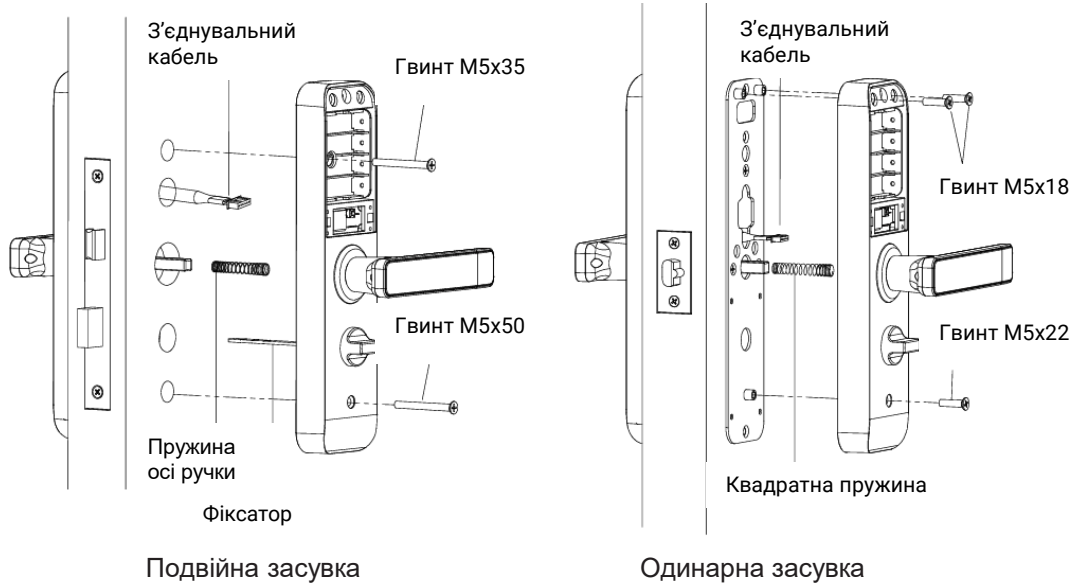
Закрутіть з'єднувальні втулки як показано на схемі вище.

Встановлення передньої панелі

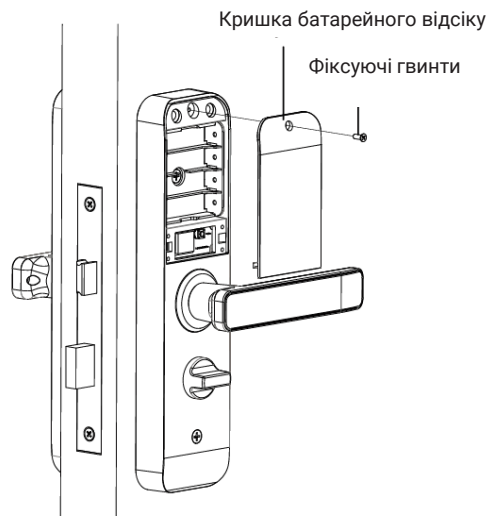


*Встановіть передню панель, вирівняйте її з отвором на дверях. Вставте корпус замка і зафіксуйте його в поворотному колі передньої панелі (зверніть увагу, щоб кабель передньої панелі пройшов через отвір).

Встановлення задньої панелі



Закріпіть задню панель, підключіть кабель між передньою та задньою панелями, вставте пружину осі у задню панель, після чого остаточно зафіксуйте її.



Вставте батарейку та перевірте справність, після чого закріпіть кришку.

Комплектація

Замок	1 шт.	Посібник	1 шт.
Ключ	2 шт.	Схема для отворів	1 шт.
Ригель	1 шт.	Язичок замка	1 шт.
Гвинти	1 пакетик	Картка MF	2 шт.й