

## Теплові реле JR28



### Загальні відомості про виріб

Теплові реле JR28 (виробник «CNC ELECTRIC GROUP CO., LTD») призначені для захисту електричних двигунів змінного струму частотою 50/60 Гц номінальною напругою до 660 В на номінальний струм до 93 А.

Реле забезпечують захист від обриву фази, мають індикацію спрацьовування, регулювання уставки за номінальним струмом та ручне або автоматичне повернення до робочого режиму після спрацювання.

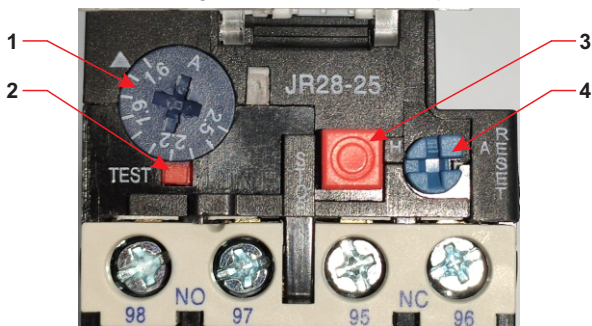
Реле сумісні з контакторами електромагнітними CJX2 та можуть монтуватися до них вбудованим способом або окремо.

Конструкція та технічні характеристики теплових реле JR28 відповідають ДСТУ EN 60947-4-1:2014 та вимогам діючих стандартів з електромагнітної сумісності обладнання.

### Основні технічні характеристики

Тип реле	JR28-25	JR28-36	JR28-93
Кількість полюсів	3		
Номінальна частота, Гц	50/60		
Номінальна робоча напруга $U_e$ , В	380/660		
Додаткові контакти	1NO + 1NC		
Діапазон регулювання струму теплового захисту, А	0.25-0.4; 0.4-0.63; 0.63-1; 1-1.6; 1.6-2.5; 2.5-4; 4-6; 5.5-8; 7-10; 9-13; 12-18; 17-25	23-32; 28-36; 30-40	30-40; 36-52; 48-65; 55-70; 63-80; 80-93
Сумісність з контакторами електромагнітними CJX2	CJX2-D9, CJX2-D12, CJX2-D18, CJX2-D25	CJX2-D32	CJX2-D40, CJX2-D50, CJX2-D65, CJX2-D80, CJX2-D95
Клас розчеплювача	Клас 10		

## Налаштування теплового реле



1. Регулятор струму теплового захисту. Для початку роботи встановіть регулятор у відповідності з номінальним робочим струмом навантаження.

2. Кнопка «Test» (червона).

При натисканні цієї кнопки відбувається імітація спрацювання реле при перевантаженні - NC (95-96) контакт розмикається, NO (97-98) контакт замикається (аварійна сигналізація). Для повернення в початкове положення контактів необхідно:

- в режимі ручного керування: натиснути кнопку «Reset» (синю);
- в режимі автоматичного керування: відпустити кнопку «Test».

3. Кнопка «Стоп» (червона).

При натисканні цієї кнопки розмикається NC (95-96) контакт (відключення живлення контактору). Для повернення в початкове положення контактів необхідно відпустити кнопку «Stop».

4. Кнопка «Reset» (синя).

Кнопка скидання - перед введенням в експлуатацію або після спрацювання реле в режимі ручного керування - натисніть кнопку, для того щоб перевести реле в робочий режим.

Перемикач режимів керування:

- Н (ручний режим): після спрацювання пристрою за тепловим захистом положення контактів фіксується і не змінюється. Для повторного включення реле необхідно натиснути кнопку «Reset»;

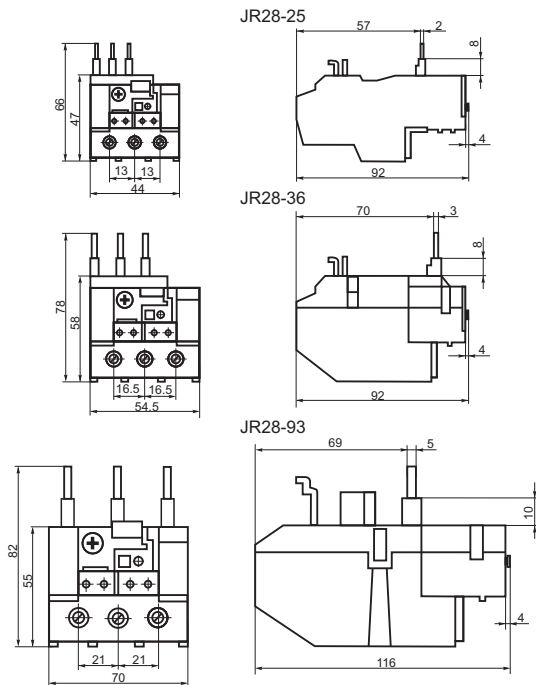
- А (автоматичний режим): після спрацювання пристрою за тепловим захистом реле автоматично поверне контакти в початкове положення після зниження температури провідників захищаємих кіл.

Для переключення в А (автоматичний режим) необхідно натиснути кнопку «Reset» і повернути перемикач проти годинникової стрілки з положення Н в положення А.

## Контрольні параметри роботи теплового реле

	№ тесту	Кратність до номінального струму		Час спрацювання, Тр	Умови тестування
Захист при перевантаженні	1	1.05		>2h	3 "холодного стану"
	2	1.2		<2h	3 "прогрітого стану", після тесту 1
	3	1.5		<2min	
	4	7.2		2s<Tp≤10s	3 "холодного стану"
Зниження струму по одній фазі		Будь-які дві фази	Третя фаза		
	5	1.0	0.9	>2h	3 "холодного стану"
	6	1.15	0	<2h	3 "прогрітого стану", після тесту 5

## Габаритні розміри



## Комплектність поставки

- теплове реле JR28 – 1 шт.;
- упаковочна коробка – 1 шт.;
- паспорт виробу – 1 шт.

## Транспортування та зберігання

Транспортування реле в упаковці підприємства-виробника може здійснюватись будь-яким видом транспорту відповідно до правил перевезень, що діють на кожен вид транспорту.

Теплове реле упаковане в заводську тару відповідно до вимог ГОСТ 15150-69 передбаченим у діючій технічній документації.

Повітря в приміщеннях, де зберігаються реле, не повинно містити корозійно-активних речовин.

## Гарантійні зобов'язання

Підприємство-постачальник гарантує відповідність теплових реле JR28 вимогам ДСТУ EN 60947-4-1:2014 при дотриманні правил транспортування, зберігання і експлуатації.

Гарантійний термін експлуатації - 36 місяців з дати продажу.

## Свідоцтво про прийняття

Теплове реле JR28-\_\_\_\_\_ на регульований струм \_\_\_\_\_А виготовлений і прийнятий відповідно до вимог

ДСТУ EN 60947-4-1:2014 і визнаний придатним для експлуатації.

**Дата виготовлення:** \_\_\_\_\_

**М.П.**

*Адреса та контактні дані постачальника:*

*ТОВ «Неоелектро»*

*Україна, 03027, Київська обл., Києво-Святошинський р-н,  
с. Новосілки, вул. Васильківська, 2-А*

*Тел./факс: +38 (044) 222-85-88*

*E-mail: office@neoelektro.com.ua*