

## Модульні перемикачі навантаження YCBZ-40

### 1. Загальні відомості про виріб



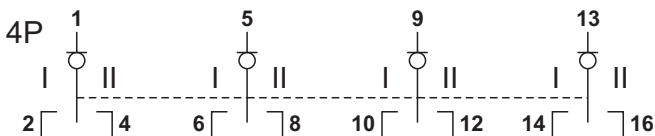
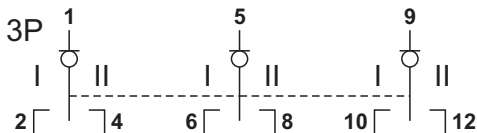
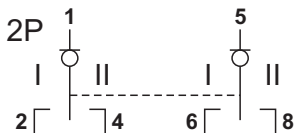
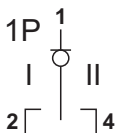
Модульні перемикачі навантаження YCBZ-40 (виробник «CNC ELECTRIC GROUP CO., LTD») призначені для оперативного перемикання джерела живлення (мережа - генератор) в електричних колах змінного струму частотою 50/60Гц напругою до 240/415В. Пристрій має загальний верхній контакт та рукоятку керування трипозиційним станом контактів (1 - 0 - 2).

Конструкція та технічні характеристики перемикачів навантаження відповідають ДСТУ EN 60947-3 та вимогам діючих стандартів з електромагнітної сумісності обладнання.

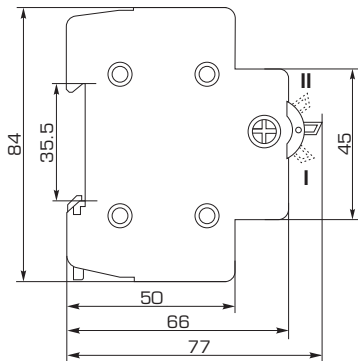
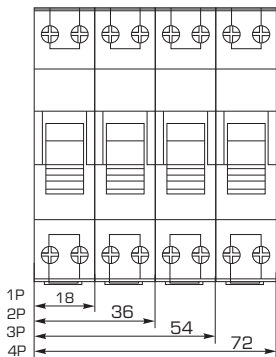
### 2. Основні технічні характеристики

Кількість полюсів .....	1, 2, 3, 4
Номінальна напруга змінного струму, В .....	230/400
Максимальна напруга змінного струму, В .....	240/415
Номінальна напруга ізоляції, В .....	690
Номінальна імпульсна витримувана напруга, кВ .....	4
Номінальна частота, Гц .....	50/60
Номінальний струм, А .....	40
Умовний тепловий струм (I <sub>th</sub> ), А .....	40
Номінальний короткочасно витримуваний струм (I <sub>cw</sub> , 1 секунда), А .....	756
Втрата потужності, Вт/полюс, не більше .....	4.6
Комутаційна зносостійкість електрична .....	1 500
(кількість циклів вкл./відкл.) механічна .....	8 500
Категорія використання .....	AC-22A
Перетин провідників, що під'єднуються, мм <sup>2</sup> .....	≤10
Ступінь захисту .....	IP20
Ступінь забруднення (згідно ДСТУ EN IEC 60664-1:2022) .....	2
Діапазон робочих температур, °С .....	-5...+40
Кліматичне виконання та категорія розміщення .....	УХЛ3
Робоче положення .....	будь-яке

### 3. Принципові схеми



### 4. Габаритні розміри



## 5. Монтаж і обслуговування

До роботи з монтажу та обслуговування перемикачів допускається технічний персонал, що пройшов відповідний інструктаж, з групою допуску не нижче третьої (III). До початку виконання монтажних робіт слід перевірити роботу механізму включення, для чого необхідно провести включення-відключення перемикача.

Монтуються перемикачі на DIN-рейку шириною 35мм. Для забезпечення нормальної роботи перемикачів, підключення необхідно виконувати одножильним дротом або багатожильним, який перед монтажем окінцують накінчиком або лудять.

Забороняється затискати одним затискачем одножильні дроти різного діаметру. Забороняється подавати напругу на перемикач без заземлення електрошафи.

## 6. Гарантійні зобов'язання

Підприємство-постачальник гарантує відповідність перемикачів вимогам ДСТУ EN 60947-3 при дотриманні правил транспортування, зберігання і експлуатації.

Гарантійний термін експлуатації - 36 місяців з дати продажу.

## 7. Свідоцтво про прийняття

Модульні перемикачі навантаження **УСВЗ-40** номінального струму **40А** на \_\_\_\_\_ **полюс(и)** виготовлені і прийняті відповідно до вимог ДСТУ EN 60947-3 і визнані придатними для експлуатації.

Паспорт виданий на кількість \_\_\_\_\_ **шт.** перемикачів навантаження.

Дата виготовлення: \_\_\_\_\_

**М.П.**

*Адреса та контактні дані постачальника:*

*ТОВ «Неоелектро»*

*Україна, 03027, Київська обл., Києво-Святошинський р-н,*

*с. Новосілки, вул. Васильківська, 2-А*

*Тел./факс: +38 (044) 222-85-88*

*E-mail: service1@cncele.com.ua*