



QUICK SELECTION / Selezione veloce

input speed (n₁) = 1400 min⁻¹

Output Speed n ₂ [min ⁻¹]	Ratio i	Motor power P _{1M} [kW]	Output torque M _{2M} [Nm]	Service factor f.s.	Nominal power P _{1R} [kW]	Nominal torque M _{2R} [Nm]	motor flanges B5 not available				Available B14 motor flanges				Output Shaft	Ratios code	
							-	-	-	-	R	T	U	-			
1077	1.30	4	34	1.2	4.6	40	-	-	-	-	80	90	100	112	3039	standard ø28 On request ø24	-
571	2.45	4	64	1.1	4.3	70	-	-	-	-	-	-	-	2049			
423	3.31	4	87	1.0	4.1	90	-	-	-	-	-	-	-	1653			
325	4.31	4	113	1.0	3.8	110	-	-	-	-	-	-	-	1356			
266	5.27	3	104	1.1	3.1	110	-	-	-	-	-	-	-	1158			
184	7.63	2.2	111	1.0	2.2	110	-	-	-	-	-	-	-	861			
133	10.50	1.1	77	1.0	1.1	80	-	-	-	-	-	-	-	663			

The dynamic efficiency is 0.98 for all ratios

Motor Flanges Available
Flange Motore Disponibili

B) Supplied with Reduction Bushing
Fornito con Bussola di Riduzione

B) Available on Request without reduction bushing
Disponibile a Richiesta senza Bussola di Riduzione

C) Motor Flange Holes Position
Posizione Fori Flangia Motore

EN Unit 5111 is supplied with synthetic oil for lifetime lubrication, no maintenance is necessary.
For complete documentation please visit our web site.

I Il riduttore 5111 viene fornito completo di olio sintetico per la lubrificazione permanente e non necessita di alcuna manutenzione.
Per la documentazione completa consulta il nostro sito.

D Das Getriebe 5111 ist mit synthetischem Öl gefüllt und ist lebensdauergeschmiert.
Die komplette Dokumentation, Wartungs- und Inbetriebnahmeanleitungen finden Sie unter.

E El reductor tamaño 5111 se suministra, lubricado de por vida con aceite sintético y no requieren mantenimiento alguna.
Para documentación completa, consultar nuestra Web.

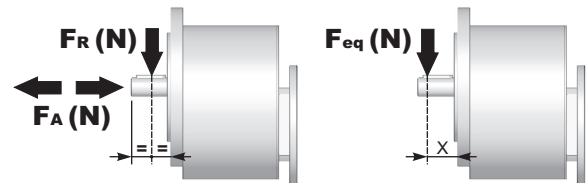
Life lubrication - Fully synthetic oil

Mounting position to be specified - B6-B7-B8-V1-V3-V8

RADIAL AND AXIAL LOADS

Output shaft
Albero di uscita

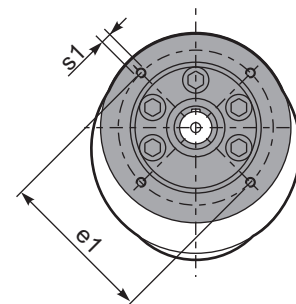
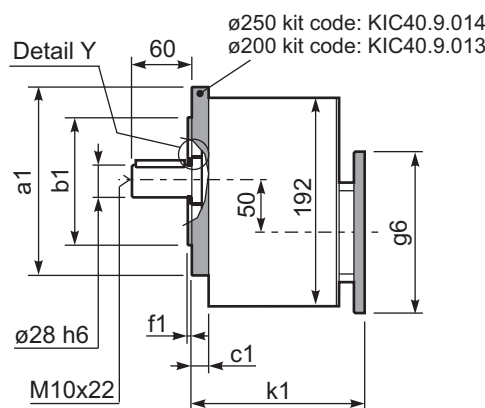
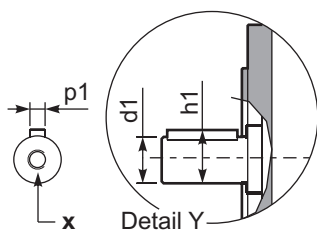
$$F_{eq} = F_R \cdot \frac{52.5}{X+22.5}$$



n ₂	FA	FR	n ₂	FA	FR	n ₂	FA	FR
700	294	1470	400	370	1850	200	460	2300
600	320	1600	300	400	2000	140	510	2550

P5111-F... Output flange
flangia di uscita

Gearbox weight
peso riduttore **14.0 kg**



Output shafts / albero di uscita

	Shaft - d1	p1	h1	x
Standard	ø 28x60	8	31	M10x22
*On request A richiesta	ø 24x50	8	27	M6x16

Output flanges / flange di uscita

	a1 ø	b1	c1	e1	f1	s1
Standard	250	180	13.5	215	3.5	M12x13
*On request A richiesta	200	130	13.5	165	3.5	M10x13

Input flanges / flange di entrata

	g6	k1	kit code
	120 (80B14)	150.5	KIC50.4.046
	140 (90B14)	150.5	KIC50.4.045
	160 (100B14)	161.5	KIC50.4.047

* Please contact us for minimum quantity / Contattarci per quantità minima.

SELECT THIS TYPE AND THIS SPECIFIC SIZE ON THE WEB PAGES TO GET COMPLETE TECHNICAL DATA.
Selezionare tipo e grandezza specifica nel sito web per la documentazione completa.