



# МЕБЛІ

Лабораторні  
Медичні  
Офісні



# ВИТЯЖНІ ШАФИ

## ШАФА ВИТЯЖНА ЛАБОРАТОРНА

- Посилений, металевий каркас з полімерним покриттям.
- Корпус - з листової сталі з полімерним покриттям.
- Робоча зона:
  - металева з полімерним покриттям (БАЗОВА);
  - металева з термопластичним покриттям (ХІМІЧНОСТІЙКА);
  - облицьована хімічно стійким пластиком (СПЕЦІАЛЬНА);
- Підйомний захисний екран з безпечним склом.
- Фіксується в будь-якому положенні завдяки противагам;
- Вентпанелі для відводу важких кислотних випарів;
- Фланець Ø250мм;
- LED світильник 18Вт, розташований на стелі поза зоною випаровувань;
- Електропанель: евророзетки 2-4шт, вимикач світла, дифавтомат;
- Регульовані ніжки 0-30мм.

### ДОДАТКОВО:

- Монітор повітряного потоку;
- Вентилятор з регулятором обертів;
- Крани (вода/газ/вакуум);
- Чаша зливна, раковина;
- Висувний ящик в зоні електропанелі;
- Штативна стінка.

### ГАБАРИТИ, мм

Ширина 900/1200/1500/1800  
Глибина 750/850/950  
Висота 2200/2400/2600



## БОКС ВИТЯЖНИЙ

- Розбірний каркас з алюмінієвого профілю з полімерним покриттям. Настільне виконання;
- Підйомний захисний екран з безпечним склом в алюмінієвій рамці зі ступінчастими направляючими;
- Фланець Ø100мм;
- LED світильник;
- Електропанель: евророзетки 2шт, вимикач світла та вентилятора;
- Для збільшення оглядовості з боків робочої камери та над підйомним екраном - безпечне скло.

### ДОДАТКОВО:

- Канальний вентилятор;
- Фланець Ø150-250мм;
- Світильник бактерицидний.

### ГАБАРИТИ, мм

Ширина 800/900/1000/1200  
Глибина 570/700  
Висота 750/1000/1300



## ШАФА ВИТЯЖНА ДЛЯ СУШИЛЬНИХ ШАФ

- Посилений, металевий каркас;
- Корпус з листової сталі з полімерним покриттям;
- Розпашні двері з безпечним склом;
- Фланець Ø250мм;
- Електропанель: евророзетки 2шт., дифавтомат;
- Шухляда висувна для зберігання аксесуарів;
- Регульовані ніжки 0-30мм.

### ДОДАТКОВО:

- LED світильник 2шт, розташовані на бокових стінках, вимикач;
- Вентилятор з регулятором обертів.

### ГАБАРИТИ, мм

Ширина 900  
Глибина 900  
Висота 2200



## ШАФА ВИТЯЖНА ДЛЯ МУФЕЛЬНИХ ПЕЧЕЙ

- Посилений, металевий каркас з полімерним покриттям;
- Корпус з листової сталі з полімерним покриттям;
- Фланець Ø250мм;
- Електропанель: евророзетки 2шт, дифавтомат;
- Стільниця на вибір зі стандартних робочих поверхонь;
- Регульовані ніжки 0-30мм.

### ДОДАТКОВО:

- Тумби підвісні з дверима та знімними полицями;
- Висувний ящик в зоні електропанелі.

### ГАБАРИТИ, мм

Ширина 900/1200/1500  
Глибина 700/800/900  
Висота 2200



## ШАФА ВИТЯЖНА ЛАБОРАТОРНА ОСТРІВНА

- Посилений, металевий каркас з полімерним покриттям;
- Корпус з листової сталі з полімерним покриттям;
- Підйомний захисний екран з безпечним склом з двох сторін, фіксується в будь-якому положенні завдяки противагам, закривання обмежується відкидними стопорами 50мм;
- Для збільшення оглядовості в торці робочої камери - безпечне скло;
- Фланець Ø250мм;
- LED світильник 2шт 18Вт, розташований на стелі поза зоною випаровувань;
- Електропанель: евророзетки 2-4шт, вимикач світла, дифавтомат;
- Стільниця на вибір зі стандартних робочих поверхонь;
- Тумби підвісні з дверима та знімними полицями. Замки.

### ГАБАРИТИ, мм

Ширина 1200/1500/1800  
Глибина 700/800/900  
Висота 2200/2400/2600



## ШАФА ВИТЯЖНА ВЕЛИКОГАБАРИТНА

- Корпус- конструкція з листової сталі з полімерним покриттям;
- Підйомний захисний екран з безпечним склом, 2-3 екрани в залежності від висоти шафи; Фіксується в будь-якому положенні завдяки противагам;
- Фланець для вентиляції Ø250мм;
- LED світильник 18Вт, розташований на стелі поза зоною впливу агресивних випаровувань;
- Електропанель (бічна): евророзетки 2-4шт, вимикач світла, дифавтомат;
- Регульовані ніжки 0-30мм.

### ГАБАРИТИ, мм

Ширина 1200/1500  
Глибина 750/850/950  
Висота 2200/2400/2600



# ШАФИ ДЛЯ ЗБЕРІГАННЯ

## ШАФА ДЛЯ РЕАКТИВІВ

- Корпус з листової сталі з полімерним покриттям;
- Робоча зона:
  - металева з полімерним покриттям (БАЗОВА);
  - металева з термопластичним покриттям (ХІМІЧНОСТІЙКА);
  - облицьована хімічно стійким пластиком (СПЕЦІАЛЬНА);
- Двері 2/4шт з шумопоглинаючим заповненням (замок).
- Петлі знаходяться поза зоною зберігання;
- Полиці 2/3шт знімна/регульована;
- Фланець Ø100мм з полімерним покриттям;
- Регульовані ніжки 0-30мм. Висота опори 130мм.

### ДОДАТКОВО:

- Шухляда висувна для зберігання аксесуарів;
- Ригельний замок.

### ГАБАРИТИ, мм

Ширина 600/900  
Глибина 400/600  
Висота 1950



## ШАФА КАРГО

- Посилений, металевий каркас з полімерним покриттям;
- Корпус з листової сталі з полімерним покриттям;
- Каркасні висувні системи 1/2шт на посилених колесах;
- Полиці знімні;
- Навантаження 200кг;
- Фланець Ø100мм;
- Регульовані ніжки 0-30мм.

### ГАБАРИТИ, мм

Ширина 300/460/540  
Глибина 750/900  
Висота 2200



## ШАФА ДЛЯ ОБЛАДНАННЯ/ДОКУМЕНТІВ

- Корпус з листової сталі з полімерним покриттям.
- Двері 1/2шт з шумопоглинаючим заповненням;
- Петлі знаходяться поза зоною зберігання;
- Полиці 3шт знімна/регульована;
- Регульовані ніжки 0-30мм;

### ГАБАРИТИ, мм

Ширина 600/900  
Глибина 400/600  
Висота 1950



## ШАФА ДЛЯ ПОСУДУ

- Корпус з листової сталі з полімерним покриттям;
- Двері з шумопоглинаючим заповненням (замок), полиці 4 шт;
- Двері скляні в алюмінієвій рамці;
- Регульовані ніжки 0-30мм.

### ГАБАРИТИ, мм

Ширина 600/900  
Глибина 400/600  
Висота 1950



## СТЕЛАЖ

- Зварний металевий каркас.
- Розбірний металевий каркас.
- Полиці 3-7шт з листової сталі з полімерним покриттям.
- Регульовані ніжки 0-30мм.

### ДОДАТКОВО:

- Вибір матеріалу полиці
- Вибір матеріалу каркасу.

### ГАБАРИТИ, мм

Ширина 600-2000  
Глибина 400/500/600  
Висота 1600-2200



## ДЛЯ ПОСУДУ



## ДЛЯ ДИСТИЛЯТОРА



## ШАФА ДЛЯ БАЛОНІВ

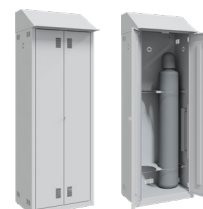
- Металевий каркас та листова сталь з полімерним покриттям (ВУЛИЧНА);
- Двері 1/2шт із замком;
- Кріплення для 1/2 - балонів 40-50л;
- Відкидний пандус для закручування балонів;
- Фланець Ø100мм;
- Регульовані ніжки 0-30мм.

### ДОДАТКОВО:

- Козирьок-кепка;
- Для 3-х і більше балонів.

### ГАБАРИТИ, мм

Ширина 400/600  
Глибина 500  
Висота 1800



## ТУМБА МОБІЛЬНА

- Корпус - конструкція з листової сталі;
- Шухляди на телескопічних направляючих;
- Двері з шумопоглинаючим заповненням;
- Полиця знімна;
- Ролики посилені, прорезинені з фіксатором руху.

### ДОДАТКОВО:

- Замок на двері/шухляду.

### ГАБАРИТИ, мм

Ширина 400/500/600/800/900  
Глибина 400/500/600  
Висота 630/780

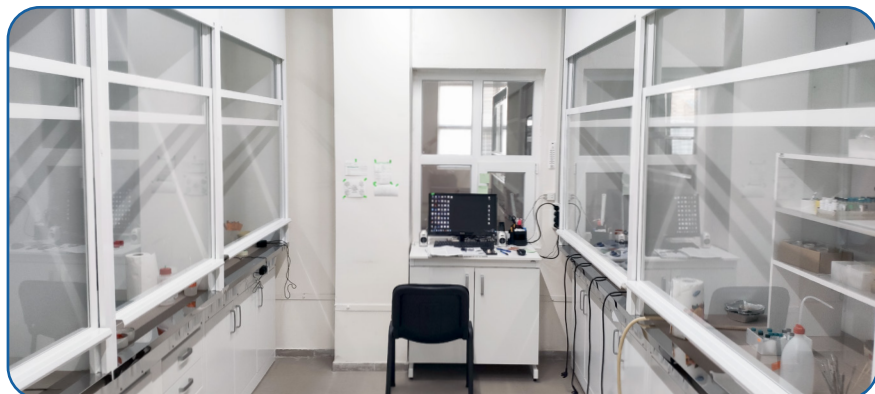


## ШАФА ДЛЯ ОДЕЖИ

- Корпус з листової сталі з полімерним покриттям;
- Двері 1/2шт;
- Штанга та крючки 2шт для одягу;
- Фланець Ø100мм;
- Регульовані ніжки 0-30мм.

### ГАБАРИТИ, мм

Ширина 300/600  
Глибина 500  
Висота 1800



# ЛАБОРАТОРНІ МЕБЛІ

## СТІЛ ЛАБОРАТОРНИЙ ПРИСТІННИЙ

- Висота для роботи сидячи- 800мм, стоячи- 900мм;
- О-подібний каркас. Навантаження до 500кг;
- С-подібний каркас. Навантаження до 350кг;
- Стільниця на вибір зі стандартних робочих поверхонь;
- Тумби підвісні з металевим кріпленням: шухляди, двері, полицки;
- Регульовані ніжки 0-30мм;

### ДОДАТКОВО:

- Лицьовий екран з листової сталі з полімерним покриттям, знімний;
- Блок розеток.

### ГАБАРИТИ, мм

Ширина 600/900/1200/1500/1800  
Глибина 600/700/750/800/900  
Висота 800/900



## СТІЛ-МИЙКА ЛАБОРАТОРНИЙ

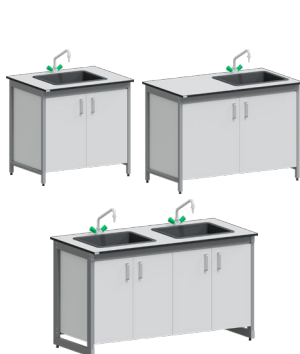
- Висота для роботи стоячи-900мм;
- Стільниця на вибір зі стандартних робочих поверхонь;
- Тумби, двері з шумопоглинаючим заповненням;
- Змішувач (Італія) зі шлангами для підключення;
- Раковини 1-2шт з поліпропілену з сифоном та гнучким шлангом;
- Регульовані ніжки 0-30мм.

### ДОДАТКОВО:

- Раковина з нержавіючого металу, полімерного композиту.

### ГАБАРИТИ, мм

Ширина 600/900/1200/1500/1800  
Глибина 600/700/750/800/900  
Висота 800/900



## СТІЛ ЛАБОРАТОРНИЙ ТОРЦЕВИЙ

- Призначений для завершення острівного стола.
- Стільниця на вибір зі стандартних робочих поверхонь.
- Скошені кути.
- Тумби підвісні з металевим кріпленням.
- Двері з шумопоглинаючим заповненням.
- Регульовані ніжки 0-30мм.

### ДОДАТКОВО:

- Змішувач (Італія) зі шлангами для підключення;
- Раковина з поліпропілену з сифоном та гнучким шлангом;

### ГАБАРИТИ, мм

Ширина 1200/1500  
Глибина 600/700  
Висота 800/900



## СТІЛ ВАГОВИЙ ЛАБОРАТОРНИЙ

- Висота для роботи сидячи- 800мм, стоячи- 900мм;
- Комбінація стола пристінного та вагового одинарного;
- Стільниця на вибір зі стандартних робочих поверхонь;
- Робоча поверхня з натурального граніту, встановленого на антивібраційні демпфери;
- Регульовані ніжки 0-30мм.

### ДОДАТКОВО:

- Блок розеток.

### ГАБАРИТИ, мм

Ширина 500/640/900/1200  
Глибина 500/640/750/800/900  
Висота 800/900



## СТІЛ ЛАБОРАТОРНИЙ ОСТРІВНИЙ

- Висота для роботи сидячи- 800мм, стоячи- 900мм;
- Стільниця на вибір зі стандартних робочих поверхонь;
- Тумби підвісні: шухляди, двері, полицки;
- Регульовані ніжки 0-30мм.

### ДОДАТКОВО:

- Лицьовий екран з листової сталі з полімерним покриттям;
- Крани: вода/газ/вакуум;
- Чаша зливна, поліпропіленова;
- Блок розеток.

### ГАБАРИТИ, мм

Ширина 1200/1500/1800  
Глибина 1200/1500  
Висота 800/900



## НАДБУДОВА СЕРВІСНА ЛАБОРАТОРНА

- Призначена для організації додаткового робочого простору над столом;
- Полиці на вибір зі стандартних поверхонь;
- В основі зварний металевий каркас;
- Виконання - пристінні та острівні;
- LED світильник 18Вт;
- Електропанель: євророзетки 2-4шт, вимикач світла, дифавтомат;

### ДОДАТКОВО:

- Титрувальне табло: білий матовий екран, 3-6 штативів з тримачами для бюреток;
- Антресоль.

### ГАБАРИТИ, мм

Ширина 900/1200/1500/1800  
Глибина 270/480  
Висота 900



## МАТЕРІАЛИ СТІЛЬНИЦЬ



### Нержавіюча сталь AISi 304 (код 03)

Матеріал стійкий до розчинників, термостійкий, без швів і легко дезінфікується. Підходить для мікробіологічних, медичних та фармацевтичних лабораторій, а також для вологостійких умов. Не рекомендується використовувати з галогенами.

### Керамогранітна плитка 300x300 мм (код 05)

Матеріал дуже стійкий до хімічних, термічних і механічних впливів, переважаючи ламіновані та нержавіючі покриття за хімічною стійкістю. Бортик з нержавіючої сталі. Витримує високі температури, але не підходить для динамічних навантажень.

### Ламінат високого тиску ЛВТ (код 07)

Вологостійка фанера 16/18мм, покрита пластиком 0,9мм (Австрія) з кромкою ПВХ 2мм. Витримує механічні впливи та короточасну дію неконцентрованих кислот, лугів і органічних розчинників. Вологостійкість, але не тривалий термічний вплив.

### Суцільна ламінована HPL панель (код 09)

Висока стійкість до високих температур (до 200 °C), агресивних середовищ і зносу. Стійкість до води та впливу пари. Легко чиститься. Антистатичний. Без бортика та кромки.

### Полімерний композит на основі епоксидних смол «DURCON» (код 11)

Гладка поверхня. Висока хімічна стійкість до більшості агресивних хімічних сполук. Завдяки сильним полімерним зв'язкам має міцність схожу з каменем. Стійкий до високих і низьких температур, включаючи вплив до 300 °C.



## ШАФА ДЛЯ ОДЯГУ

- Корпус з ламінованої ДСП світло-сірого кольору, кромка ПВХ 0,6/2мм;
- Відділення для головних уборів та взуття, вішак для одягу;
- Двері з меблевими замками;
- Регульовані опори для компенсації нерівностей підлоги.

### ДОДАТКОВО:

- Металеві опори, висотою 90 мм з регулюванням.



## СТІЛ РОБОЧИЙ

- Корпус та стільниця з ламінованої ДСП світло-сірого кольору, кромка ПВХ 0,6/2мм;
- Прямий або кутовий (ліво-/правосторонній);
- Відкритий або з однією/двома тумбами;
- Регульовані опори для компенсації нерівностей підлоги.



## ШАФА ДЛЯ ДОКУМЕНТІВ

- Корпус з ламінованої ДСП світло-сірого кольору, кромка ПВХ 0,6/2мм;
- Двері 2/4шт;
- Двері скляні;
- Замок;
- Полиці регульовані 2+1шт;
- Регульовані опори для компенсації нерівностей підлоги.

### ДОДАТКОВО:

- Металеві опори, висотою 130 мм з регулюванням.



## ТУМБА МОБІЛЬНА

- Корпус з ламінованої ДСП світло-сірого кольору, кромка ПВХ 0,6/2мм;
- Замок на двері/шухляду;
- Шухляди на телескопічних направляючих;
- Бічні стінки металеві;
- Роликові опори з фіксаторами руху.



## ТУМБА СТАЦІОНАРНА

- Корпус з ламінованої ДСП світло-сірого кольору, кромка ПВХ 0,6/2мм;
- Тумба: двері, шухляди, замок;
- Шухляди на телескопічних направляючих;
- Бічні стінки металеві;
- Регульовані опори для компенсації нерівностей підлоги.

### ДОДАТКОВО:

- Металеві опори, висотою 90 мм з регулюванням.



## СТІЛ РОБОЧИЙ +

- Посилений металевий каркас графітового кольору;
- Стільниця з ламінованої ДСП світло-сірого кольору, кромка ПВХ 2 мм;
- Регульовані опори.

### ДОДАТКОВО:

- Кабель канал підвісний/магнітний.



## СТЕЛАЖ

- Корпус з ламінованої ДСП світло-сірого кольору, кромка ПВХ 0,6/2мм;
- Регульовані полиці;
- Регульовані опори для компенсації нерівностей підлоги.

### ДОДАТКОВО:

- Металеві опори, висотою 90 мм з регулюванням.



## ШАФА НАВІСНА

- Корпус з ламінованої ДСП світло-сірого кольору, кромка ПВХ 0,6/2мм;
- Варіанти виконання з дверима (ЛДСП/скло) або без дверей;
- Постачається з кріпленням для підвішування;
- Полиці регульовані.



## АНТРЕСОЛЬ

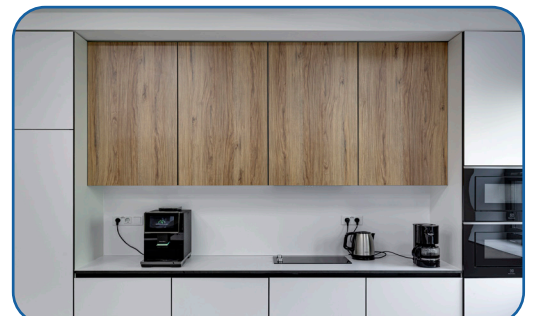
- Корпус з ламінованої ДСП світло-сірого кольору, кромка ПВХ 0,6/2мм;
- Двері 1/2шт, (ЛДСП/скло), полиці;
- Монтується зверху на шафи.



## СТІЛЬЦІ



## СТІЛЬЦІ



# МЕДИЧНІ МЕБЛІ

## КУШЕТКА МЕДИЧНА

- Каркас з металевої труби з полімерним покриттям;
- Ліжко напів'яке, оббивка зі штучної шкіри;
- Легко миється, витримує обробку дезінфікуючими засобами;
- Колір світло сірий;
- Підголовник регульований. Кут підняття від 0° до 60°;

### ДОДАТКОВО:

- Дерев'яний каркас;
- Підвісна тумба;
- Тримач для паперових рушників.



## БАНКЕТКА

- Каркас виготовлений із металевої труби з полімерним покриттям;
- Банкетка напів'яка, оббивка зі штучної шкіри;
- Легко миється і витримує обробку дезінфікуючими засобами;
- Колір світло сірий;
- Регульовані опори.



## ТУМБА МЕДИЧНА ПРИЛІЖКОВА

- Ламінована ДСП на основі металевого каркасу з полімерним покриттям;
- Ламінована ДСП;
- Стільниця - ламінована ДСП або ламінат високого тиску (вологостійка фанера, облицьована хімічно-стійким пластиком) або металева;
- Роликові опори, передні з фіксацією руху.

### ДОДАТКОВО:

- Відкидний (складний) столик з регулюванням по висоті
- Матеріал столика на вибір.



## СТІЛ МАНІПУЛЯЦІЙНИЙ

- Каркас виготовлений із металевої труби з полімерним покриттям;
- Шухляда висувна 1/3шт, ручки по боках;
- Полочки (верхня/нижня) виготовлені з нержавіючої сталі і мають заглиблення;
- Бар'єр над полицками, що захищає ліки та інструменти;
- Висота нижньої полицки 270 мм, верхньої- 800 мм;

### ДОДАТКОВО:

- Матеріал полицки пластик/скло.
- Роликові опори, передні з фіксацією руху.



## СТІЛ ПАЛАТНИЙ

- Зварний каркас з полімерним покриттям;
- Матеріал стільниці на вибір.
- Варіант виконання: Відкритий;
- Регульовані опори для компенсації нерівності підлоги;



## СТІЛ АНАСТЕЗІОЛОГА

- Каркас виготовлений із металевої труби з полімерним покриттям;
- Ручне регулювання висоти (зажимний гвинт);
- Стільниця виготовлена з нержавіючої сталі і має заглиблення. Змінна. Не обертається;
- Роликові опори, передні з фіксацією руху.



## СТІЛ ДЛЯ СПОВИВАННЯ

- Корпус з ламінованої ДСП світло сірого кольору, кромка ПВХ 0,6/2мм;
- Зварний металевий каркас з полімерним покриттям;
- Стільниця з ламінованої ДСП з бортиком;
- Варіанти виконання: Відкритий, з полицею, з тумбою;
- Регульовані опори для компенсації нерівності підлоги;

### ДОДАТКОВО:

- Матеріал стільниці суцільний HPL пластик;
- Матрац.



## СТІЛ ІНСТРУМЕНТАЛЬНИЙ

- Каркас виготовлений із металевої труби з полімерним покриттям.
- Ручки по боках.
- Полочки (верхня/нижня) виготовлені з нержавіючої сталі і мають заглиблення.
- Бар'єр над полицками, що захищає ліки та інструменти від випадкового падіння.
- Висота верхньої полицки 270 мм, верхньої- 800 мм.
- Роликові опори, передні з фіксацією руху.

### ДОДАТКОВО:

- Матеріал полицки пластик/скло.



## ШИРМА МЕДИЧНА

- Каркас виготовлений із металевої труби з полімерним покриттям;
- Варіанти виконання: одинарна, подвійна, потрійна;
- Матеріал полотна - медична тканина (100% поліестер);
- Роликові опори 2шт з можливістю фіксації руху і одна стаціонарна.



## ШТАТИВНА СТІНКА

- Штатив встановлюється на основу;
- Трьохпроменева основа виготовлена із металевої труби з полімерним покриттям;
- Роликові опори з фіксацією руху;
- Верхня частина штативу виготовлена з нержавіючої сталі;
- Ручне регулювання висоти;
- Гачки для систем внутрішньовенного введення і двома незалежними підвісками.



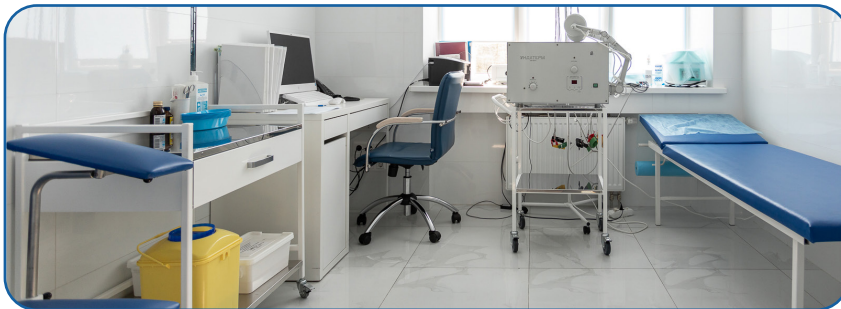
## ВІЗОК МЕДИЧНИЙ

- Зварний каркас з полімерним покриттям
- Корпус з поліпропілену білого кольору
- Кришка відкидна, металева
- Ручка для транспортування
- Роликові опори (2 з тормозом)



## ВІЗОК ВАНТАЖНИЙ

- Зварний каркас з полімерним покриттям
- Основа металева з полімерним покриттям
- Бортник з металевої труби по периметру
- Ручка для транспортування
- Роликові опори (2 з тормозом)



## ШАФА ДЛЯ ЛІКІВ

- Посилений, металевий каркас з полімерним покриттям;
  - Корпус - конструкція з листової сталі з полімерним покриттям;
  - Металеві або скляні двері у металевому рамці;
  - Регульовані опори.
- ДОДАТКОВО:**
- Замки;
  - Вбудований сейф.



## ДЛЯ ЗАБОРУ КРОВІ

- Зварний каркас з полімерним покриттям;
- Регулювання по висоті та куту нахилу;
- Стільниця з ламінованої ДСП, з медичним шкірозамінником світло сірого кольору;



### ДОДАТКОВО:

- Каркас з нержавіючої сталі;
- Колір шкірозамінника на вибір.





ТОВ «НВП «УКРОРГСИНТЕЗ»  
вул. Вінстона Черчилля, 85  
м. Київ, Україна

[uoslab.com](http://uoslab.com)

(044) 277-28-38

(067) 277-28-38

(073) 277-28-38

(050) 277-28-38