



ЛАБОРАТОРНЕ  
ОБЛАДНАННЯ

## ОБЛАДНАННЯ ДЛЯ ПЕРЕМІШУВАННЯ МАГНІТНІ МІШАЛКИ



Модель	Ріва-05.1
Об'єм перемішування (H <sub>2</sub> O), л	5
Макс. температура нагріву, °С	310
Діапазон швидкості обертання, об/хв	160-1500
Розміри робочої поверхні, мм	145 x 145
Потужність нагрівального елемента, Вт	700
Виносна термопара	так

Керування

цифрове



ЯКОРІ ДЛЯ ПЕРЕМІШУВАННЯ

хрестоподібний

тригранний

циліндричний

овальний

## ВЕРХНЬОПРИВІДНІ МІШАЛКИ



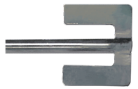
Модель	OS-20	OS-60	OS-300
Об'єм перемішування (H <sub>2</sub> O), л	15	40	150
Діапазон швид. обертання, об/хв	50-2000		50-1500
Діапазон оберт. моменту на валу, Н·м	0,2-0,6	0,6-1,0	2,5-3,0
Номінальна потужність, Вт	76	120	370
Таймер	так		
В'язкість рідини, Па·с	<50		

## ШТАТИВИ

Модель	ШТ-01	ШТ-02	ШТ-03
Тип	Платформний	Н-подібний	Платформний
Матеріал валу	Нержавіюча сталь		

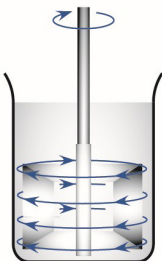
# АКСЕСУАРИ ДЛЯ ПЕРЕМІШУВАННЯ

## НАСАДКИ ДЛЯ ВЕРХНЬОПРИВІДНИХ МІШАЛОК



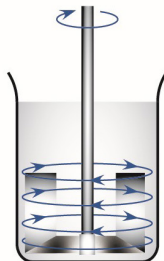
Модель	Тип	Діаметр тіла обертання (мм)	Кількість лопастей
НП-050.П4	пропелерна	50	4
НП-100.П4	пропелерна	100	4
НЛ-050	лопастна	50	1
НЛ-100	лопастна	100	1
НР-050.Т8	для розчинення	50	8
НР-100.П12	для розчинення	100	12
НР-050.П8	для розчинення	50	8
НР-100.П12	для розчинення	100	2
НЦ-050.О2	центрифужна	50	2
НЦ-100.О2	центрифужна	100	2
НЯ-050.П2	якірна	50	2
НЯ-100.П2	якірна	100	2

Габаритна висота кожної моделі складає 350 мм, а діаметр валу - 8 мм



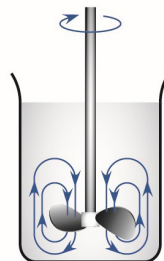
### Лопастна

Для змішування з високою в'язкістю



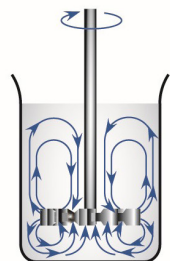
### Якірна

Для змішування з низькою та середньою в'язкістю



### Пропелерна

Для гомогенізації та суспендування



### Центрифужна

Для газування рідин та емульгування

## ВОДЯНІ БАНІ

Модель	БН-06/БН-06.2	БН-09/БН-09.02	БН-40П	БН-80П
Об'єм, л	6	9	39,4	117
Номінальна потужність, Вт	1000/950	1000/950	1550	3400
Внутрішні розміри, мм	285 x 223 x 100	279 x 217 x 150	280 x 440 x 220	400 x 800 x 369
Діапазон нагріву, °С	35 - 99,9			
Матеріал ємності	Нержавіюча сталь			
Перемішування	ні		так	



## АКСЕСУАРИ ДЛЯ ВОДЯНИХ БАНЬ

Тип	Кришка з кільцями	Штатив для пробірок ф 30 мм	Штатив для пробірок ф 16-19 мм
Макс. діаметр кілець, мм	110	-	-
Діаметр гнізд, мм	-	30,5	19,5
Кількість гнізд під пробірки, шт	3	13	28
Матеріал	Нержавіюча сталь AISI 304		



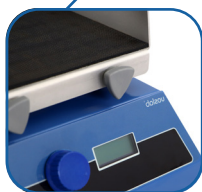
## ВАКУУМНИЙ МЕМБРАННИЙ НАСОС



Хімічностійке покриття

Працює без використання мастила

Модель	НМ-4
Температура вихідних парів, С	70
Тиск на виході, не більше, мбар	1100
Тиск на вході, не менше, мбар	15
Макс. швидк. подачі при номін. част. струму, л/хв	28,3
Макс. швидк. подачі при номін. част. струму, м <sup>3</sup> /ч	1,7
Номінальна частота обертання, об/хв	1380
Рівнів всмоктування	2
Габаритні розміри (ШхВхГ), мм	230 x 187 x 232
Номінальна потужність, Вт	60



## ОРБИТАЛЬНИЙ ШЕЙКЕР

Модель	SH-4
Діаметр орбіти, мм	4
Діапазон швидкості обертання, об/хв	50-800
Таймер, хв	999
Допустиме навантаження, кг	2,5
Номінальна потужність, Вт	20
Розміри платформи, мм	210 x 210
Вага без платформи, кг	9

Максимальна кількість колб з універсальною насадкою SH-4

Об'єм колби, мл	Кількість колб, шт.	Об'єм колби, мл	Кількість колб, шт.
25	15	250	2
50	8	500	2
100	6	1000	1

## ОБЛАДНАННЯ ДЛЯ : НАГРІВУ, ТЕРМОСТАТУВАННЯ, СТЕРИЛІЗАЦІЇ

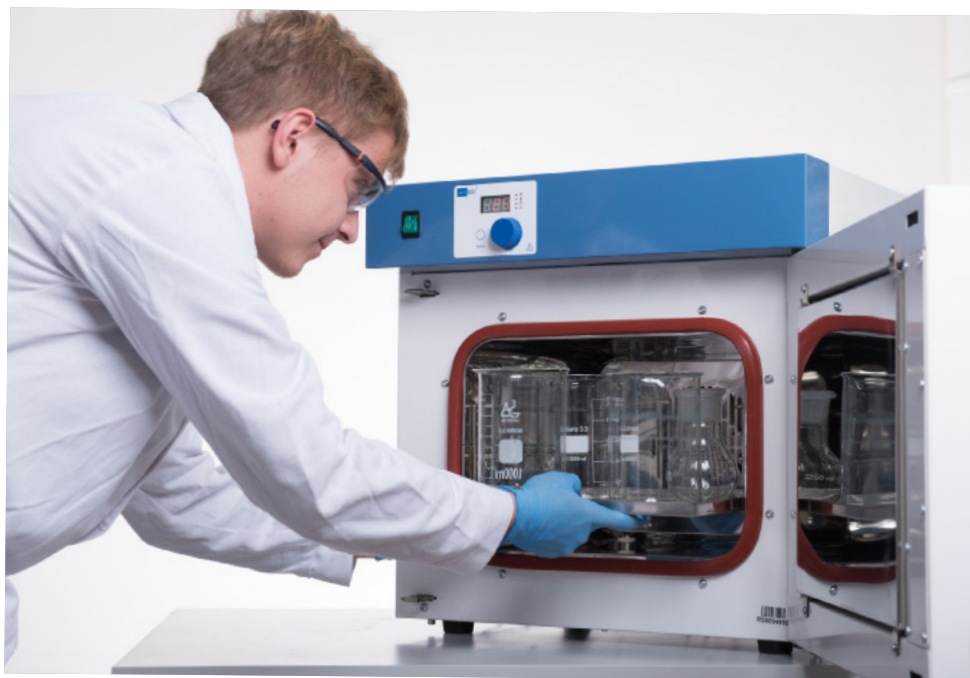
### ШАФИ СУШИЛЬНІ ТЕРМОСТАТИЧНІ СТ-С

Модель	СТ-20С	СТ-50С	СТ-100С	СТ-150С	СТ-300С
Об'єм, л	26	57	103	147	320
Кількість полиць, мін/макс	2/3	2/4	2/5	2/7	2/9
Макс. температура нагріву, °С	70				
Мін. температура нагріву, °С	+5 кімнатної температури, але не нижче 31		Температура зовнішнього середовища +5		
Макс. відхилення від заданої темп. по об'єму камери, °С	0,5				
Потужність, Вт	500	500	500	900	3100

### ВАКУУМНІ СУШИЛЬНІ ШАФИ СЕРІЇ СВ

Модель	СВ-30	СВ-50	СВ-80	СВ-150	СВ-300
Об'єм, л	33	55	83	151	221
Кількість полиць	2	3	4	5	9
Макс. температура нагріву, °С	200				
Діапазон вакуумметра, МПа	0,06 - 100				
Потужність, Вт	1100	1600	1600	4200	4500





## СУШИЛЬНІ ШАФИ СЕРІЇ СП-К, СП-С

Модель	СП-30С	СП-50С	СП-100С	СП-150К	СП-300К	СП-630К	СП-1130К
	СП-30К	СП-50К	СП-100К				
Об'єм, л	30 29	57 55	104 100	161	320	640	1150
Кількість полиць, мін/макс	2/3	2/4	2/5	2/7	2/9	6/11	10/26
Мін. температура нагріву, °С	Температура зовнішнього середовища +5						
Макс. темп. нагріву, °С				300			
Макс. відхилення від заданої темп. по об'єму камери, °С	±3,0	±3,0	±3,0	±4,0	±4,0	±4,0	±4,0
Потужність, Вт	11001	600	1600	3100	3100	7500	9800

Модель СП-К має 1 програму / 20 сегментів

Модель СП-С має 1 програму

# СТЕРИЛІЗАТОРИ

## СТЕРИЛІЗАТОРИ ПАРОВІ ГК



ГК-100



ГК-17, ГК-20

Модель	ГК-17	ГК-20	ГК-100
Габарити (ШхВхГ), мм	450x525x630	450x540x860	652x735x1315
Номінальний об'єм, л	17	20	100
Діаметр камери, мм	245	245	405
Глибина камери, мм	360	557	860
Макс. кількість полиць у робочій камері		4	
Температурний режим, °C		120 ÷ 134	
Робочий тиск, бар		1,1 - 2,1	
Відхилення від заданої t по об'єму камери, °C		±1	
Номінальна потужність, Вт	1500	2200	2200

Кількість стандартних програм - 22 шт.

## СТЕРИЛІЗАТОРИ ПОВІТРЯНІ ГП

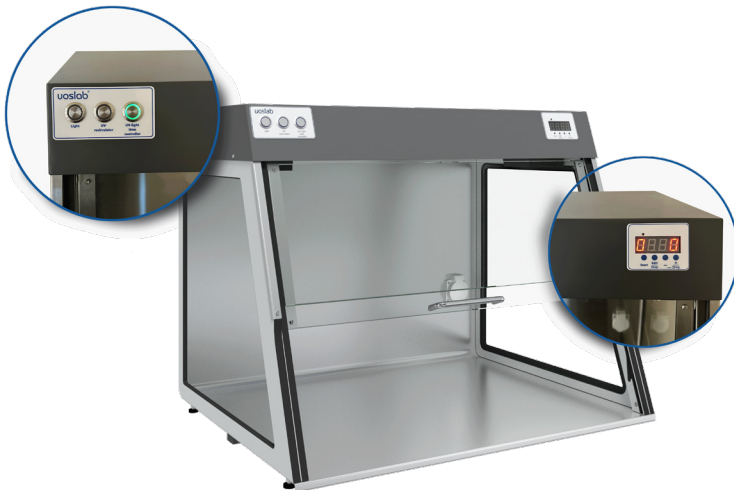
Модель	ГП-20	ГП-40	ГП-50	ГП-80	ГП-100	ГП-160	ГП-320	ГП-640
Корисний об'єм камери, л	19,7	38,6	56	83	102	161	320	640
Кількість полиць, шт.	3	4	4	5	5	7	9	11
Кількість програм	10							
Макс. навантаження полиці, кг	14						30	
Кількість дверей	1							2
Діапазон робочої t, °C	50 ÷ 300							
Макс. відхилення від заданої t по об'єму камери, °C	-1/+5							
Живлення	230±10% В, 50 Гц							400±10%, 50 Гц
Номінальна потужність, Вт	800	1300	1600	1600	1600	3100	3100	7500

Кількість стандартних програм - 10 шт.

# БОКСИ ДЛЯ СТЕРИЛЬНИХ РОБІТ

## СЕРІЯ БМУФ

Модель	БМУФ-01.070	БМУФ-01.071	БМУФ-01.071	БМУФ-01.121
Габаритні розміри (ШхГхВ), мм	700x580x555		1250x600x590	
Товщина захисного скла, мм	4		8	
Товщина та матеріал бокових стінок, мм	12 HPL пластик	4 скло	12 HPL пластик	4 скло
Розміри робочої камери (ШхГхВ), мм	672x544x431		1222x564x466	
Освітленість робочої поверхні, Лк			≥1000	
Продуктивність рециркулятора, м³/год			≥ 152	
Бактерицидна ефективність, %			99	
Номінальна потужність, Вт	60		130	
Діапазон роботи УФ-ламп робочої камери, що задається вбудованим таймером (хвилин:секунд)			00:01 - 99:59	



Бокс медичний УФ для стерильних робіт БМУФ-01.071

# РЕАКТОРИ ВИСОКОГО ТИСКУ

## РЕАКТОРИ ВИСОКОГО ТИСКУ РВД-1, РВД-2

Модель	РВД-1-25	РВД-1-50	РВД-2-150	РВД-2-250	РВД-2-500
Об'єм метал. стакану, мл	25	50	150	250	500
Об'єм PTFE вставки, мл	-	-	100	170	360
Робочий тиск, атм	200				
Макс. температура, °C	250				
Матеріал корпусу та кришки	AISI 316 L				
Охолодження/Нагрівання	Природне/Плитка або мішалка				
Перемішування	Магнітна мішалка				

Реактори високого тиску РВД призначені для проведення хімічних реакцій і синтезу при робочому тиску до 200 бар і температурі до 250 °C

## РЕАКТОРИ ВИСОКОГО ТИСКУ РВД-3

Модель	РВД-3-700	РВД-3-1000	РВД-3-2000	РВД-3-3000	РВД-3-5000
Об'єм метал. стакану, мл	700	1000	2000	3000	5000
Об'єм PTFE вставки, мл	500	700	1500	2300	4100
Макс. робочий тиск, атм	200				
Макс. температура, °C	250				
Матеріал реактора	AISI 316 L				
Охолодження/Нагрівання	Природне або примусове/Термоблок				
Перемішування	Магнітна муфта				

Реактори укомплектовані необхідним набором арматури для проведення більшості процесів.

Конструкція реакторів РВД-2 та РВД-3 дозволяє змінювати комплектацію і функціональність відповідно до необхідних задач.



РВД-1-50



РВД-2-150



РВД-2-250



РВД-2-500



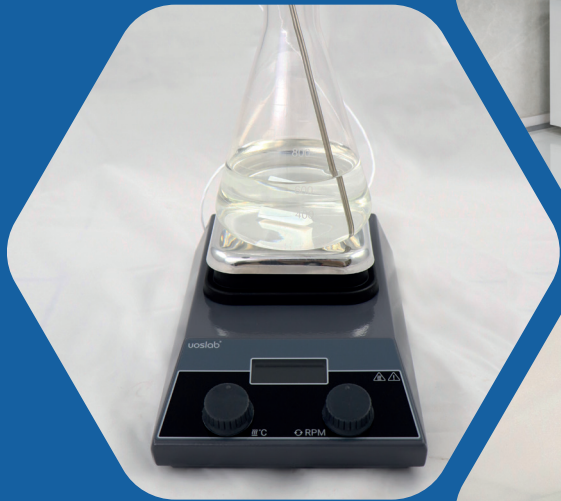
РВД-3-700



РВД-3-1000

## РЕАКТОРИ ВИСОКОГО ТИСКУ РВДС-1

Модель	РВДС-1-1000	РВДС-1-2000	РВДС-1-3000	РВДС-1-5000
Об'єм метал. стакану, мл	1000	2000	3000	5000
Об'єм PTFE вставки, мл	750	1500	2600	4000
Макс. робочий тиск, атм				200
Макс. температура, °C				250
Матеріал реактора	AISI 316 L			
Охолодження/Нагрівання	Природне або примусове/Термоблок			
Перемішування	Магнітна муфта			



ТОВ «НВП «УКРОРГСИНТЕЗ»  
вул. Черчилля Вінстона, 85  
м. Київ, Україна

[uoslab.com](http://uoslab.com)

+ 38 (044) 277-28-38  
+ 38 (067) 277-28-38  
+ 38 (073) 277-28-38  
+ 38 (050) 277-28-38