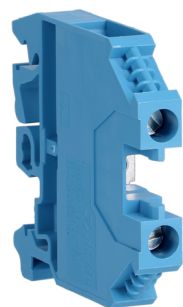


HA_16376412



HA_16238232

Клема нейтральна 6мм², 1000В/41А

Technische Merkmale

Архітектура

Тип монтажу На монтажній рейці відповідно до DIN EN 50022

Електричний струм

Номінальний струм 41 А

Матеріали

Колір Синій

Матеріал Поліамід (РА)

Розміри

Глибина встановленого виробу 8 mm

Висота встановленого виробу 53,5 mm

Ширина встановленого виробу 48 mm

Підключення

Поперечний розріз з'єднання з гнучким дротом 0,5 - 6 mm²

Поперечний розріз з'єднання з негнучким дротом 0,5 - 6 mm²

Поперечний розріз клем 10 mm²

Тип з'єднання Гвинтовий

Стандарти

Європейська директива WEEE пов'язаний