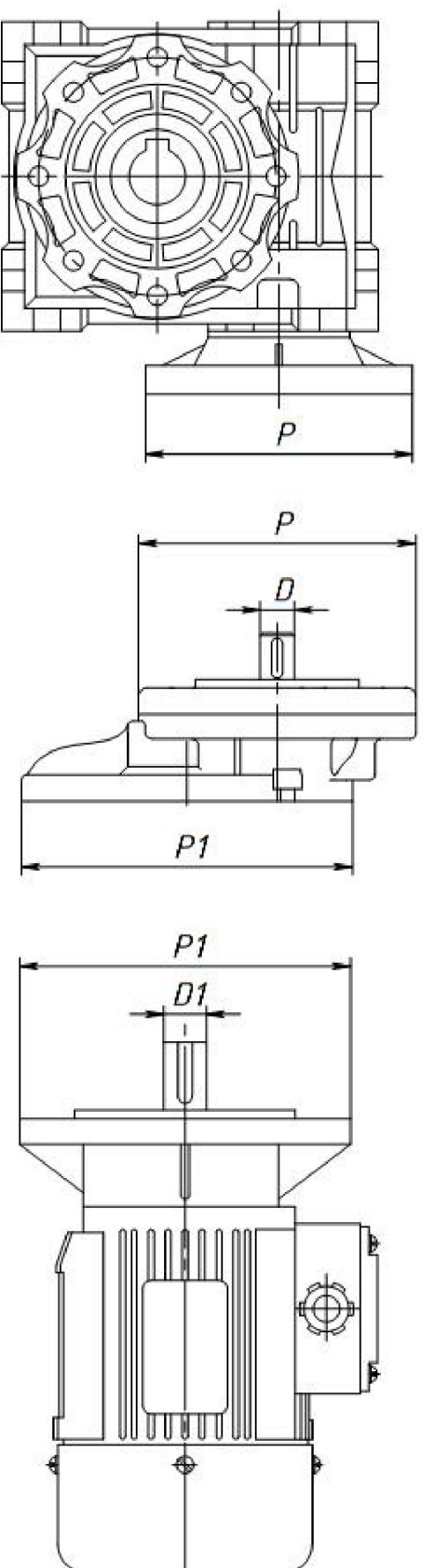


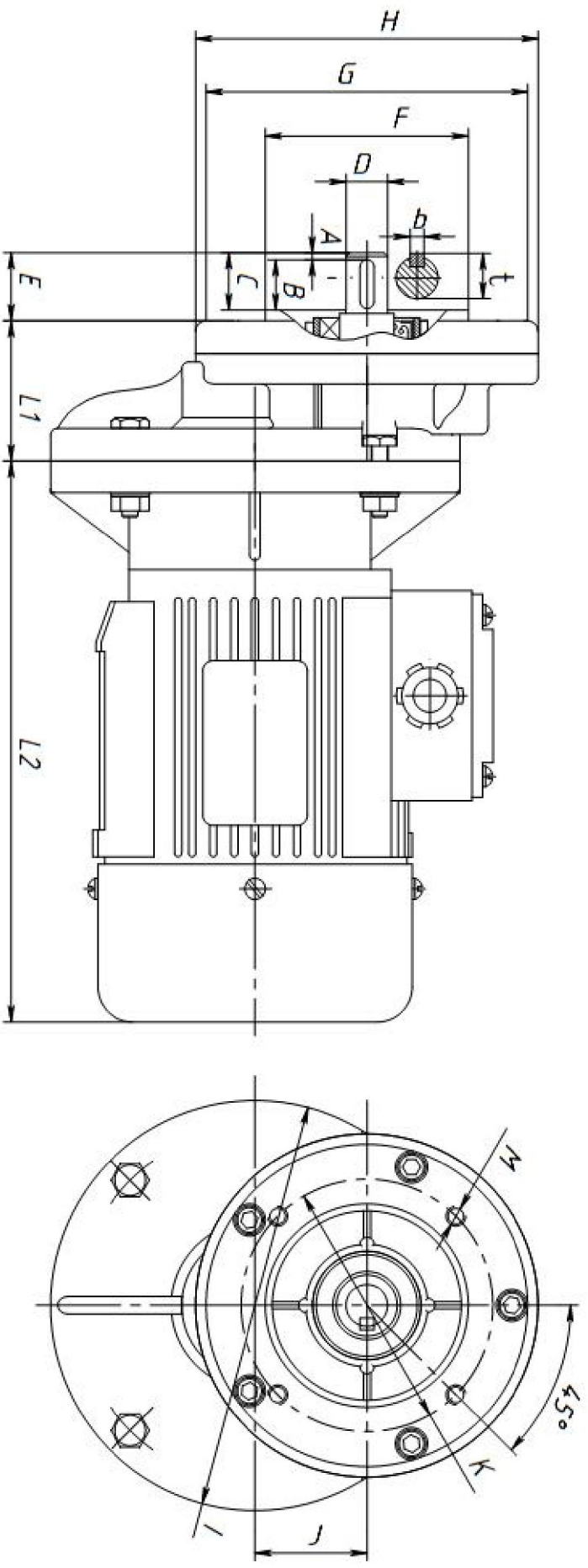
## Комбинации редукторов РС+НМРV



РС+НМРV	P1/D1 тип двигателя	P/D	(P/D)	Примечание
РС063 +	НМРV40	63B5 - $\varnothing$ 140/ $\varnothing$ 11	$\varnothing$ 105/ $\varnothing$ 11 ( $\varnothing$ 105/ $\varnothing$ 14)	Червячный редуктор с входным фланцем типа 71B14
	НМРV50			
	НМРV63			
РС071 +	НМРV50	71B5 - $\varnothing$ 160/ $\varnothing$ 14	$\varnothing$ 120/ $\varnothing$ 14 ( $\varnothing$ 120/ $\varnothing$ 19)	Червячный редуктор с входным фланцем типа 80B14
	НМРV63			
	НМРV75			
	НМРV90			
РС080 +	НМРV75	80B5 - $\varnothing$ 200/ $\varnothing$ 19	$\varnothing$ 160/ $\varnothing$ 19 ( $\varnothing$ 160/ $\varnothing$ 24) ( $\varnothing$ 160/ $\varnothing$ 28)	Червячный редуктор с входным фланцем типа 71B5
	НМРV90			
	НМРV110			
РС090 +	НМРV130	90B5 - $\varnothing$ 200/ $\varnothing$ 24	$\varnothing$ 160/ $\varnothing$ 24 ( $\varnothing$ 160/ $\varnothing$ 19) ( $\varnothing$ 160/ $\varnothing$ 28)	Червячный редуктор с входным фланцем типа 71B5
	НМРV110			
	НМРV130			

**Примечание:** размеры в скобках - нестандартное исполнение; потребителю может выбрать их в случае обоснованной необходимости.

## Габаритно-присоединительные размеры цилиндрической присадки серии РС

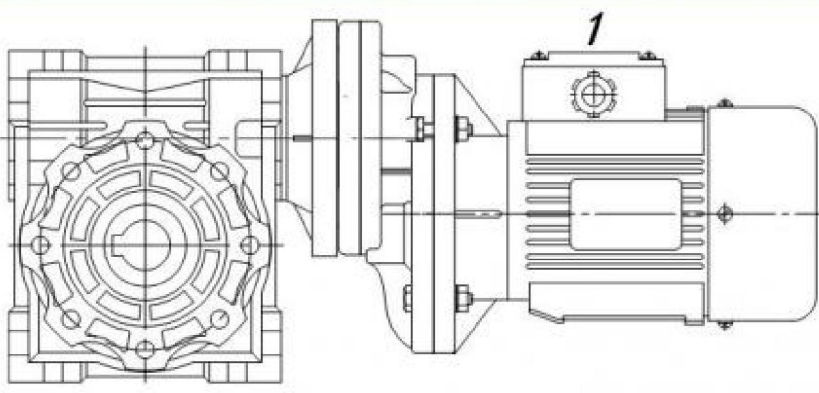
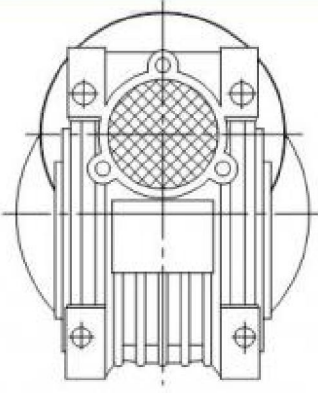
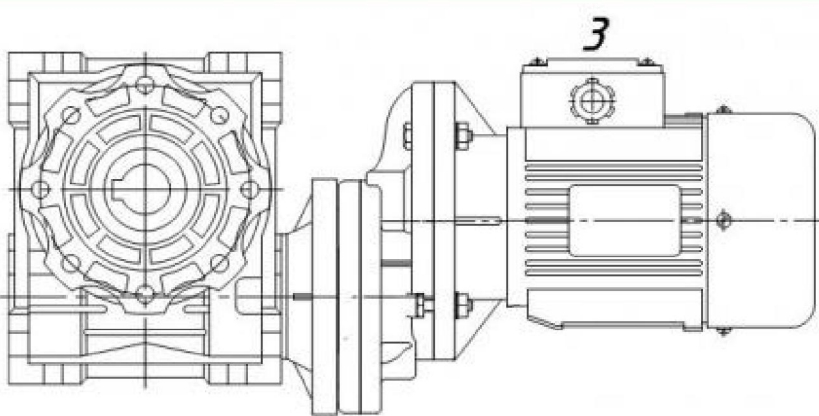
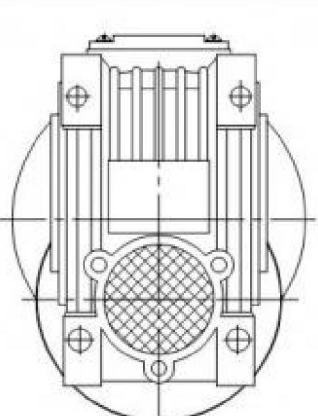
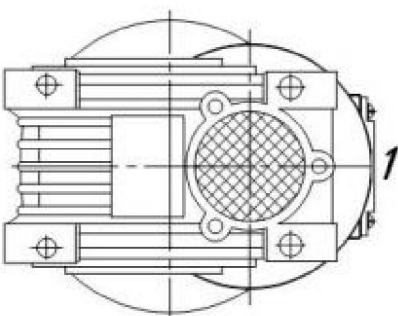
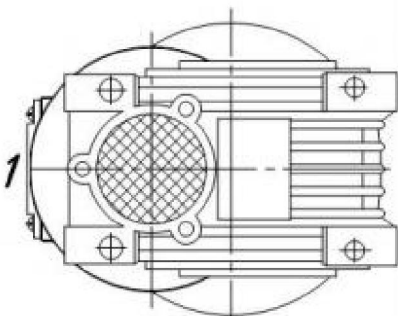
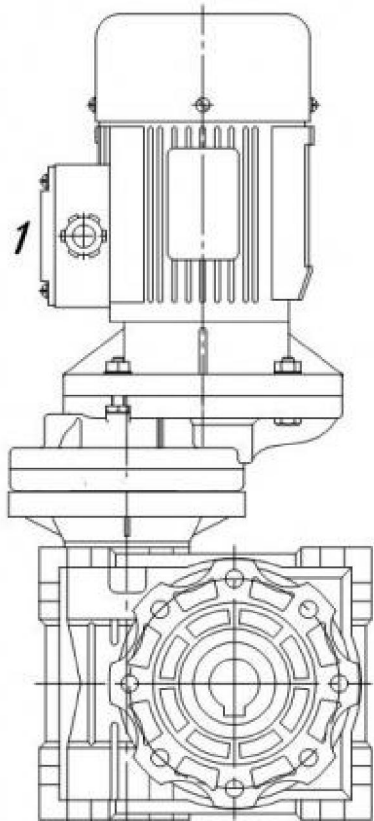


Тип	A	B	C	D(±s6)	b	f	E	F(H8)	G	H	I	J	K	M	L1	L2
PC063	1,5	18	21	11	4	12,5	23	70	105	114	14	40	85	4 отВ M6x10	45	202(63B5)
	2	20	28	14*	5	16	30									
PC071	3	20	27	14	5	16	30	80	120	135	160	50	100	4 отВ M6x11	53	220(71B5)
	3	32	37	19*	6	21,5	40									
	3	32	40	19	6	21,5	40									
PC080	4	40	50	24*	8	27	50	110	160	200	200	63	130	4 отВ M8x11	73	255(80B5)
	4	50	60	28*	8	31	60									
	3	32	40	19*	6	21,5	40									
PC090	3	40	50	24	8	27	50	110	160	200	200	63	130	4 отВ M4x11	73	265(90B5) 290(90LB5)
	3	50	60	28*	8	31	60									
	3	32	40	19*	6	21,5	40									

**Примечание:** Выходной диаметр вала D без \*, указанный в таблице - стандартное исполнение, а диаметр D, обозначенный \* - не стандартный вариант, потребителю может выбрать его в случае обоснованной необходимости.



*Рабочее положение*

<p><i>B3</i></p>		
<p><i>B8</i></p>		
<p><i>B6</i></p>		<p><i>B7</i></p> 
<p><i>V5</i></p>		<p><i>V6</i></p> 