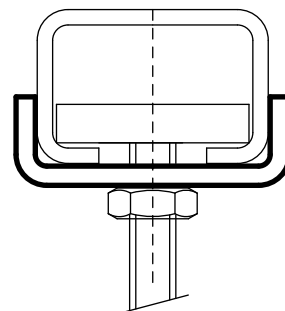


BIS Шайбы (U-образные) – WM3

монтаж на WM-профиле



Свойства и преимущества

- предотвращает разгибание профиля
- для большей стабильности конструкции
- материал: сталь
- оцинковка: по методу Сендимира

Арт. №	L	B (mm)	H (mm)	Тип	Уп. min
653 5 312	70 mm	51	19,0	WM3	50

