

BIS Монтажные гайки

монтаж в профиле BIS RapidRail®



651 3 0XX



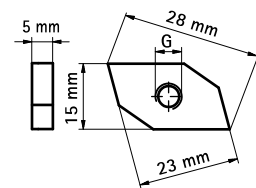
651 9 0XX

Свойства и преимущества

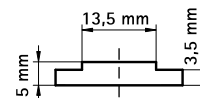
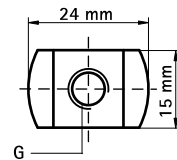
- подходит для WMO, 1, 15, 2, 30, 35
- форма гайки специально разработана для монтажного профиля; не проворачивается, упирается в стенки профиля и блокируется
- Арт. № 651 3 0XX
- форма гайки предотвращает прокручивание в профиле
- Арт. № 651 9 0XX
- материал: сталь
- оцинковка: электролитическая

Арт. №	Тип	G	Тип	T (Nm)	Fa,z (N)	Уп. min	Уп. max
651 3 006	651A	M6	WMO (1 - 35)	7,5	-	100	2.000
651 3 008	651A	M8	WMO (1 - 35)	15	-	100	2.000
651 3 010	651A	M10	WMO (1 - 35)	15	-	100	2.000
651 9 006	651C	M6	WMO - 35	7,5	3.100	50	1.000
651 9 008	651C	M8	WMO - 35	15	3.100	50	2.000
651 9 010	651C	M10	WMO - 35	15	3.100	50	1.000

Арт. № 651 3 0XX рекомендован для WMO. Не рекомендуется для других размеров профиля.



651 3 0XX



651 9 0XX

Альтернативы

BIS RapidRail® Гайки быстрого монтажа

Комбинировать с

BIS RapidRail® Профиль монтажный

BIS RapidRail® Консоль стенная (BUP1000)