

• **РЕКОМЕНДОВАНЕ СПІВВІДНОШЕННЯ ЗМІШУВАННЯ:**

А. БЕНЗИН 50: МАСЛО 1 (при використанні оригінального масла Husqvarna)

В. БЕНЗИН 25: МАСЛО 1 (при використанні іншого масла)

• Дозволено використовувати бензин із вмістом до 10% етанолу (газогол) або до 15% МТБЕ (метил-трет-бутиловий ефір).

• Не наповнюйте бак обприскувача нерозбавленою рідиною. Це може спричинити втрату довговічності прокладки та клапанів.

• Не наповнюйте резервуар обприскувача рідиною з грубими частинками, наприклад бордоською сумішшю або вапняно-сіркою. Це скоротить термін служби машини.

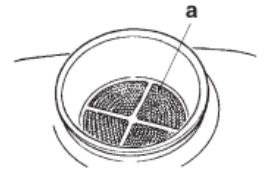
Порядок заповнення

1. Використовуйте відро або іншу відповідну ємність і розведіть хімікат до необхідної концентрації.

2. Поставте розпилювач на рівну та стійку поверхню та зніміть кришку бака обприскувача.

3. Наповніть резервуар, пропускаючи хімікат через сітчастий фільтр (а).

4. Після завершення заповнення міцно затягніть кришку.



• Перед запуском двигуна переконайтеся, що кран (3) повністю повернутий назад, оскільки хімічна рідина може розбризкуватися з сопла, щойно двигун запуститься.

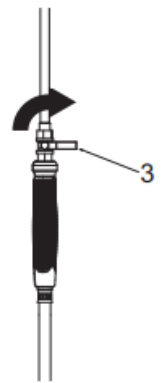
• Щоб запустити двигун, помістіть розпилювач на рівну та стійку поверхню або платформу. Якщо розпилювач нестабільний, реакція на запуск тощо може спричинити його падіння.

• Не допускайте, щоб хімічна рідина або вода в бак закінчувалися під час роботи двигуна. Якщо двигун працює порожнім, це може призвести до поломки насоса розпилювача.

• Переконайтеся, що трансмісійне масло наповнено до середини контрольного вікна (5). Якщо цього недостатньо, відкрутіть верхній болт (4) і залийте трансмісійне масло. (SAE40CC)

• Якщо бак обприскувача спорожніє під час розпилення, негайно зменште двигун до низької швидкості. Холостий хід двигуна може призвести до поломки насоса розпилювача.

• Будь ласка, уникайте використання кількох форсунок, струминних форсунок або інших форсунок, які забезпечують великий об'єм розпилення, оскільки ефективність розпилення іноді погіршується через недостатній тиск.



Перед кожним використанням слід перевіряти рівень масла.

Щоб перевірити рівень масла в насосі:

1. Переконайтеся, що розпилювач стоїть на рівній поверхні.

2. Щоб отримати доступ до задньої частини насоса, потрібно розстібнути лише верхню заглушку.

3. Перевірте, чи масло в скляному вікні показує, що воно заповнене на 1/3-1/2 (приблизно 100 мл).

4. Перед використанням поставте задню панель на місце та знову застібніть її.

• НЕ намагайтеся проводити технічне обслуговування цього насоса.

• Насос попередньо змащений і загерметизований на заводі.

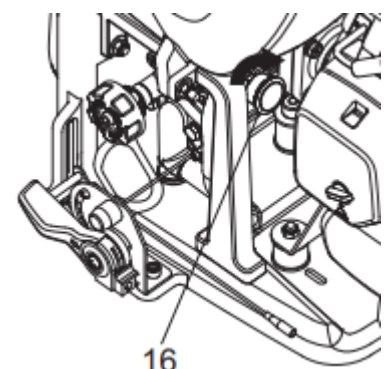
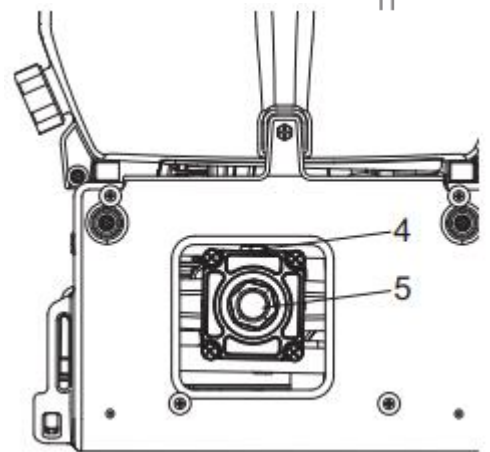
Якщо потрібне заправлення, зверніться до авторизованого дилера або сервісного центру.

Для заміни трансмісійного масла

• Після перших 25 годин використання замініть трансмісійне масло. Після цього замініть його кожні 100 годин використання (SAE90, 100cc).

Для перевірки мастильних стаканів (тавотніц)

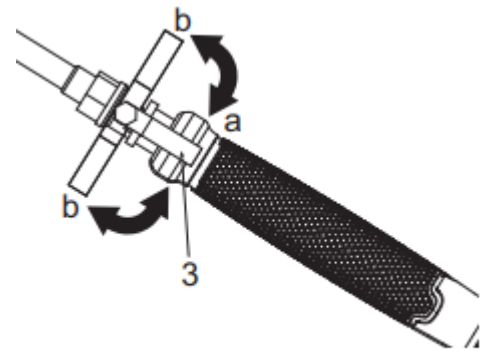
• Відкрийте верхню кришку (16) чашки для мастила та перевірте кількість мастила. Доповніть його, якщо він зменшується.



16

Процедура обприскування

1. Запустіть двигун,
2. Підніміть розпилювач на спину.
3. Відрегулюйте ремінець на відповідну довжину для носіння.
4. Збільште оберти двигуна,
5. Відкрийте кран (3). Хімічна рідина починає виходити з сопла у вигляді туману.
6. При зупинці роботи повністю закрийте кран (3) і зменшіть оберти двигуна.



a. open
b. close

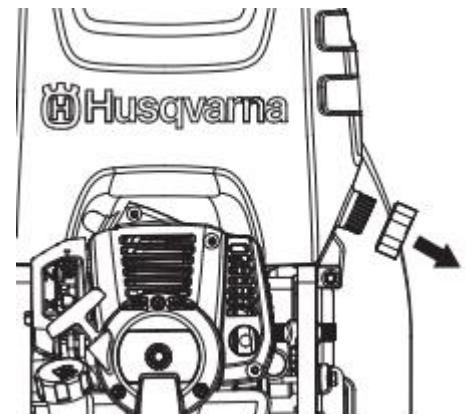
Очищення після завершення обприскування

1. Послабте дренажну кришку для рідини, перелийте хімічну рідину, що залишилася всередині бака, у відповідний контейнер і обробіть належним чином, дотримуючись усіх належних заходів безпеки.
2. Налийте приблизно 5 літрів чистої води в бак обприскувача, розпилюйте через сопло протягом 2-3 хвилин і злийте воду, що залишилася всередині баку.

• **Якщо двигун глухне або насос продовжує рухатися в положенні холостого ходу** з повністю опущеним важелем газу, відрегулюйте швидкість двигуна за допомогою регулятора холостого ходу (4) зліва від карбюратора.

Поверніть гвинт регулювання холостого ходу:

- Проти годинникової стрілки, щоб зменшити швидкість двигуна
- За годинниковою стрілкою, щоб збільшити швидкість двигуна

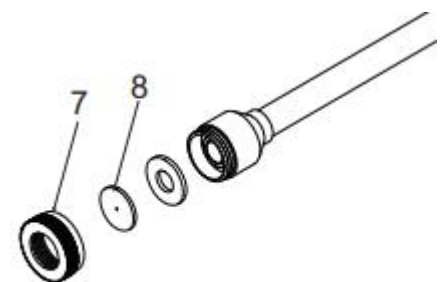


Для перевірки розпилювача

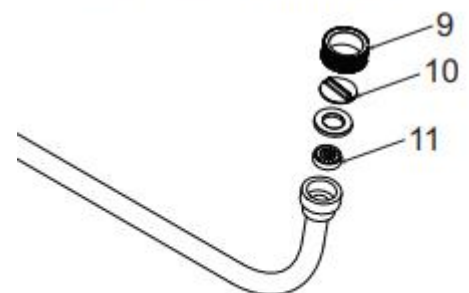
Засмічене сопло розпилювача може спричинити падіння тиску розпилення та витрати. Весь надлишковий тиск повернеться в бак обприскувача.

Щоб усунути проблему, негайно очистіть наконечник розпилювача, дотримуючись цих інструкцій:

1. Зупиніть двигун і зніміть блок із спини оператора.
2. Від'єднайте розпилювальний стрижень від розпилювального шланга.
3. Щоб зняти кришку сопла (7/9), поверніть її проти годинникової стрілки.
4. Перевірте та очистіть наконечник розпилювача (8/10) і металевий фільтр (11) для стрижня розпилювача з 3 форсунками від будь-яких сторонніх речовин, які забивають або перекривають сопло розпилювача. Замініть у разі пошкодження.
5. Щільно встановіть на місце ковпачок форсунки та розпилювальний стрижень із розпилювальним шлангом (затягніть вручну).



Single nozzle spray rod



3-nozzle spray rod