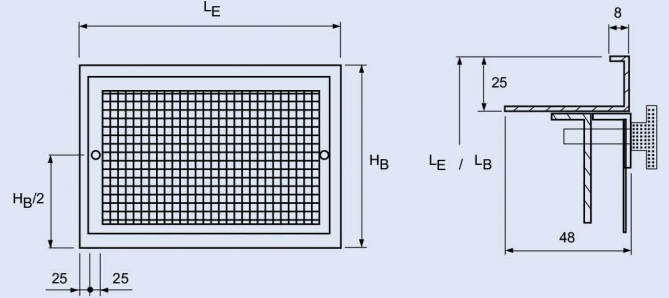
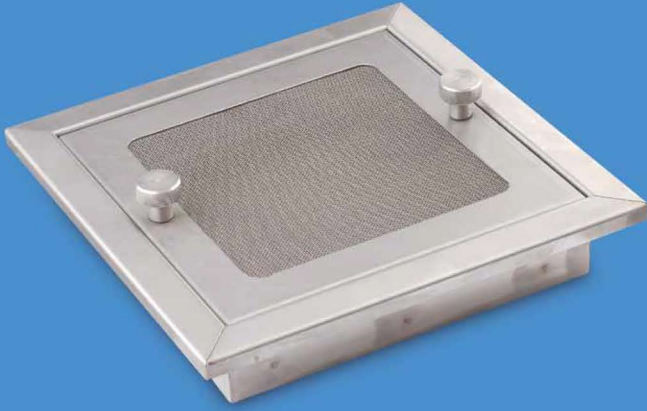


LİF TUTUCU MENFEZ PARTICULATE FILTER GRILLE ВОЛКНОУДЕРЖИВАЮЩИЕ РЕШЕТКИ



KULLANIM ALANLARI

Havalandırma sistemlerinde emiş menfezi olarak kullanılır. Emilen hava içerisinde bulunan parçacıkların tutulması için tasarlanmıştır. Bu parçacıkların kanal içerisine girip birikmesini ve cihaza kadar ulaşip zarar vermesini engeller. Vidalı kulp sayesinde filtresi kolayca demonte edilebilir ve temizlenebilir. Genellikle ameliyathane ve tekstil fabrikaları vb. yerlerde kullanılır.

DİKKAT

Belirtilen ebatlarda montaj şekline göre (L x H, L = genişlik, H = yükseklik) tir.

ÖZELLİKLER

Menfezlerin tamamı paslanmaz çelik malzemeden imal edilmektedir.

MONTAJ MALZEMESİ, PAKETLEME VE NAKLİYE

Paketleme polietilen naylon ile yapılmaktadır. Menfezler kırılabilir ve deforme olabilir olduğundan nakliye itina ile yapılmalıdır.



PURPOSE

They are used as an absorber grille in ventilation systems. They are designed for keeping particles in the absorbed air. They stop these particles from entering the canal, building up and cause harm by reaching the equipment.

Their filters are easily dismantled and cleaned thanks to their screwed handle. They are usually used in surgery rooms and textile factories, etc.

WARNING!

According to assembly type in indicated dimensions (L x H, L = width, H = height).

TERMS OF USE

The entirety of grilles is made of stainless steel material.

BUNDLING AND SHIPPING

Packaging is made with polyethylene plastic. Transportation must be done carefully since grilles may be broken and deformed.



НАЗНАЧЕНИЕ

Используются в вентиляционных системах в качестве абсорбирующих решеток. Разработаны с целью удерживания мельчайших частичек, находящихся в абсорбируемом воздухе. Это позволяет предотвратить попадание данных частичек внутрь канала, их продвижение вглубь, накопление и повреждение устройства.

Благодаря закрепленной на винтах ручке, фильтр решетки легко может быть демонтирован и очищен. Обычно применяется в операционных комнатах, на текстильных фабриках и т.п.

ВНИМАНИЕ!

В заданных размерах согласно виду монтажа (L x H, L = ширина, H = высота).

УСЛОВИЯ ЭКСПЛУАТАЦИИ

Все решетки полностью изготавливаются из нержавеющей стали.

КОМПЛЕКТАЦИЯ И ТРАНСПОРТИРОВКА

Решетки серии ESL-U поставляются в термоусадочной полиэтиленовой упаковке в комплекте с саморезами и декоративными накладками (для маскировки саморезов). При перевозке и манипуляции необходимо с изделием обращаться осторожно и бережно. При перевозке не допускаются удары изделия.

Standart Ölçüler

Standard Dimensions

Стандартные Измерения

H _B (mm) / (мм)	300	400	500	600	700	800	900
L _E (mm) / (мм)	200	300	400	500			

SİPARİŞ ŞEKLİ

ESL-U	Menfez tipi
300x200	Menfez ölçüsü (LxH) mm

ORDER DESIGNATION

ESL-U	Grille Type
300x200	Grille dimension (LxH) mm

УСЛОВНОЕ ОБОЗНАЧЕНИЕ ПРИ ЗАКАЗЕ

ESL-U	Тип Решетки
300x200	Размеры Решетки (LxH) мм