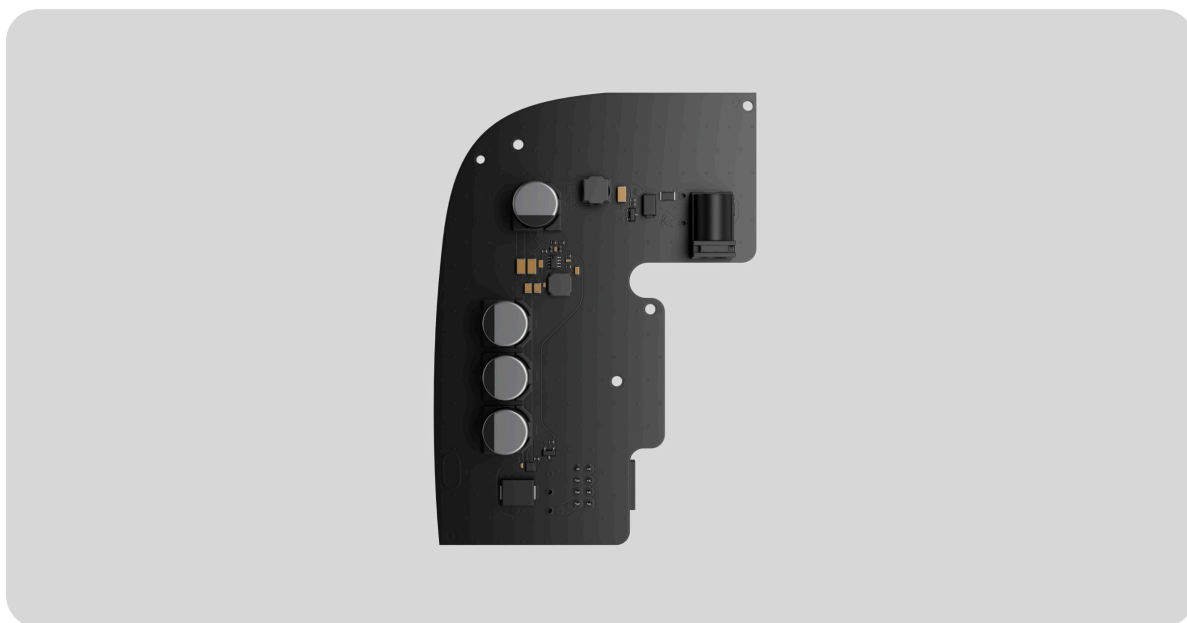


Інструкція з використання 12-24V PSU (type A)

Оновлено 17 Липня, 2024



12-24V PSU (type A) — альтернативний блок живлення для під'єднання хабів та ретрансляторів Ajax до джерел живлення з напругою 8–32 В_{DC}. 12–24V PSU є електронною платою, яка вбудовується в корпус централі, замінюючи стандартний блок живлення 110/230 В_{AC}.



Також для придбання доступний [альтернативний блок живлення 6V PSU \(type A\)](#).

[Купити інші аксесуари для хабів](#)

Встановлення блока живлення

Вимоги безпеки



Встановлювати 12-24V PSU (type A) мають лише кваліфіковані спеціалісти.

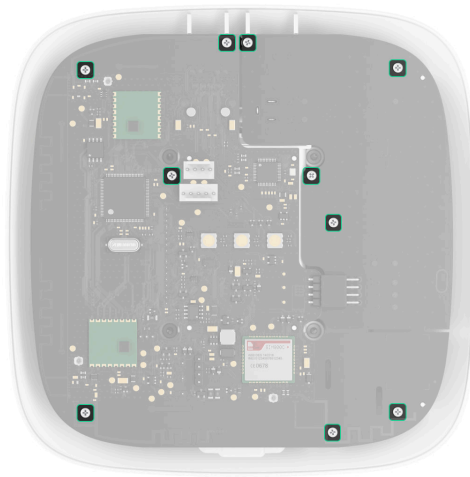
Під час монтажу 12-24V PSU (type A) дотримуйтесь загальних правил електробезпеки при користуванні електроприладами, а також вимог нормативно-правових актів з електробезпеки. Перед встановленням блока живлення переконайтеся, що хаб або ретранслятор вимкнено кнопкою на корпусі та від'єднано від електричної мережі. Під час встановлення не допускайте потрапляння вологи на плати хаба, ретранслятора або блоків живлення.

Як встановити 12-24V PSU (type A)

1. Відкрутіть шурупи та зніміть хаб або ретранслятор з кріпильної панелі SmartBracket, змістивши пристрій вгору.



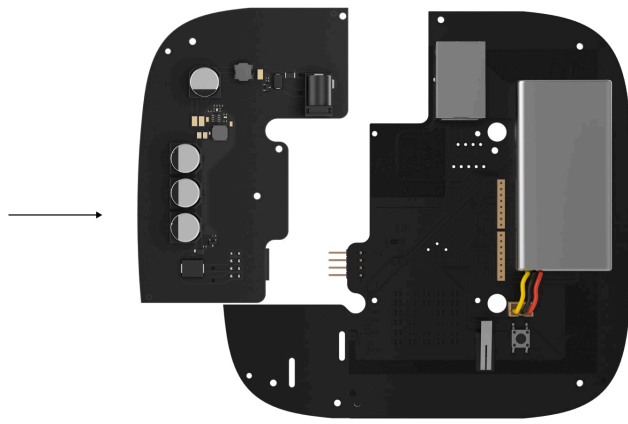
2. Вимкніть хаб або ретранслятор, затиснувши кнопку живлення на 2 секунди.



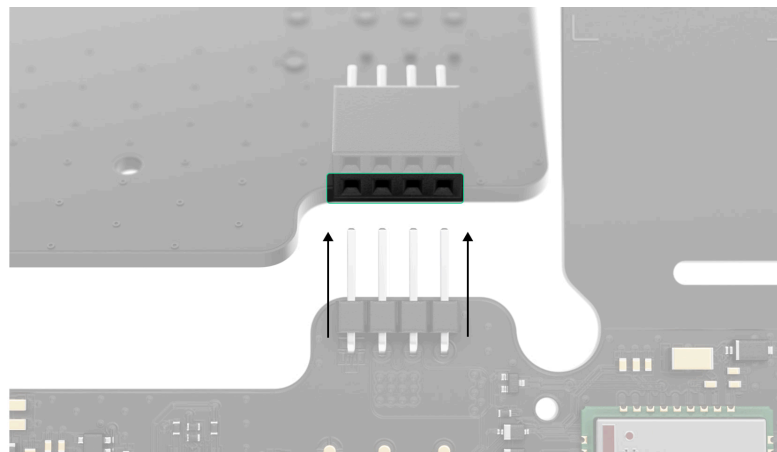
6. Обережно дістаньте обидві плати, утримуючи їх на одному рівні та не роз'єднуючи їх. Плати з'єднані конектором — не зламайте його.



7. Від'єднайте блок живлення (плата меншого розміру) від основної плати.
8. Приєднайте 12-24V PSU (type A) до основної плати, використовуючи восьмиконтактний конектор між ними. Під час заміни плати не деформуйте і не загинайте антени. Це може привести до некоректної роботи пристрою.



Зверніть увагу: контакти плати підключаються в нижній ряд конектора (ближній до плати). При правильному підключенні плати знаходяться на одному рівні.



- Зберіть у зворотному порядку плати та корпус пристрою, закрутивши шурупи.



Перевірте, щоб акумулятор і його кабелі не були затиснуті. При правильному розміщенні плати щільно стоять на всіх опорах і не хитаються. Притримуючи плати разом із задньою кришкою, переверніть пристрій. Слот сім-карти, роз'єми живлення та Ethernet повинні повністю збігатися і входити у відповідні отвори корпусу, а кнопка включення не повинна западати.

Обов'язково замініть інформацію про напругу живлення на корпусі пристрою, щоб уникнути помилкового підключення до електромережі в майбутньому. Використовуйте для цього спеціальну наліпку з інструкцією, яка входить у комплект блока живлення.

10. Під'єднайте живлення (і Ethernet кабель) до відповідних роз'ємів.

11. Подайте живлення на хаб або рестранслятор.



Не підключайте кабель живлення з напругою, яке виходить за допустимі межі вхідної напруги 12-24V PSU (type A).

12. Увімкніть пристрій, затиснувши кнопку живлення на 2 секунди.

13. Закрийте і закріпіть кріпильну панель SmartBracket.

Увімкніть пристрій, дочекайтеся завантаження і перевірте статус зовнішнього живлення в застосунку Ajax. Якщо живлення відсутнє, і при цьому ви використовуєте клемний перехідник, перевірте полярність підключаються проводів. Якщо живлення немає й після повторного підключення — [зверніться в службу підтримки Ajax](#).

Обслуговування

Пристрій не потребує технічного обслуговування.

Технічні характеристики

[Всі технічні характеристики 12-24V PSU \(type A\)](#)

[Відповідність стандартам](#)

[Сумісність пристроїв Ajax](#)

Гарантія

Гарантія на продукцію товариства з обмеженою відповідальністю “Аджакс Системс Манюфакчурінг” діє 2 роки після купівлі.

Якщо пристрій працює некоректно, рекомендуємо спершу звернутися до служби підтримки – у половині випадків технічні питання може бути вирішено віддалено.

[Повний текст гарантійних зобов'язань](#)

[Угода користувача](#)

Зв'язатися з технічною підтримкою:

- [e-mail](#)
- [Telegram](#)
- Номер телефону: **0 (800) 331 911**

Підпишіться на розсилку про безпечне життя. Без спаму

Підписатися