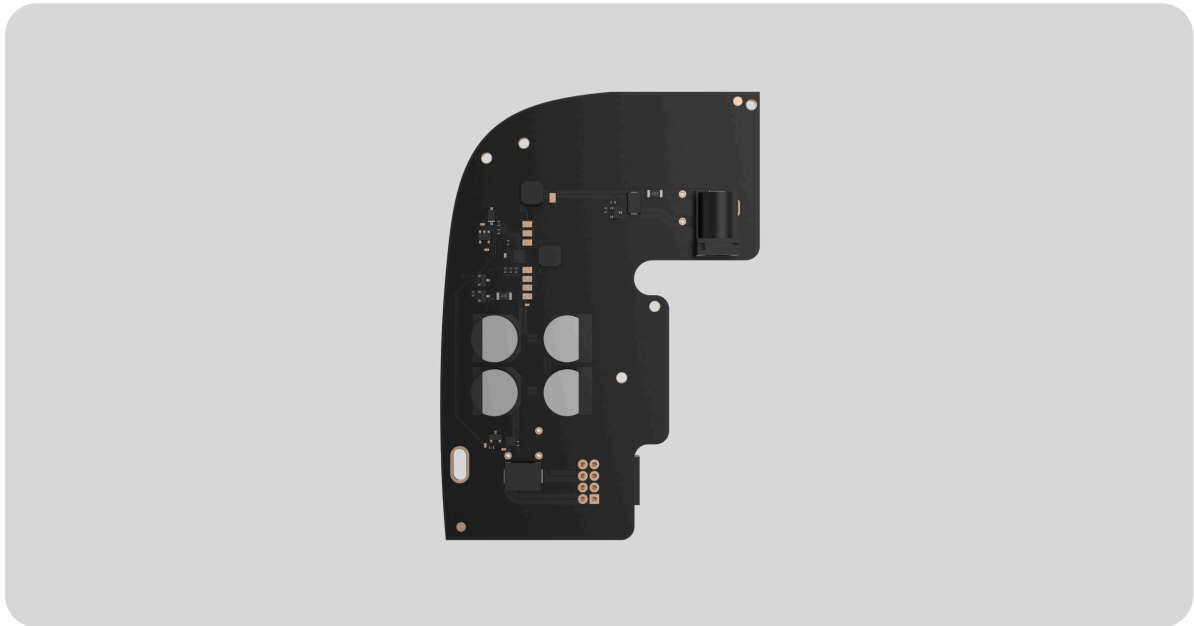


Інструкція з використання 6V PSU (type A)

Оновлено 22 Жовтня, 2024



6V PSU (type A) — альтернативний блок живлення для під'єднання хабів та ретрансляторів Ajax до джерела постійного струму із номінальною напругою 6 В $\overline{=}$. Це електронна плата, яка встановлюється в корпус централі або ретранслятора замість стандартного блоку живлення 110/230 В \sim .

[Як розрахувати час роботи Hub 2 або Hub 2 Plus від портативної батареї при підключенні через 6V PSU](#)

[Придбати інші аксесуари для хабів](#)

Встановлення блоку живлення



Встановлення 6V PSU (type A) здійснюється тільки кваліфікованим електриком.

Перш ніж почати встановлення блоку живлення, переконайтеся, що пристрій відключено від електричної мережі.

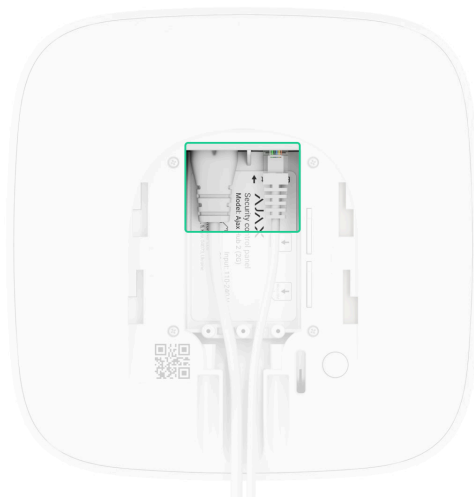
При встановленні 6V PSU (type A) дотримуйтеся загальних правил електробезпеки при використанні електроприладів, а також вимог нормативно-правових актів з електробезпеки. Категорично забороняється розбирати пристрій під напругою!

Процес встановлення:

1. Відкрутіть шурупи та зніміть пристрій з кріпильної панелі SmartBracket, змістивши її з зусиллям вниз. Якщо хаб або ретранслятор встановлено на поверхні — змістіть його вгору.

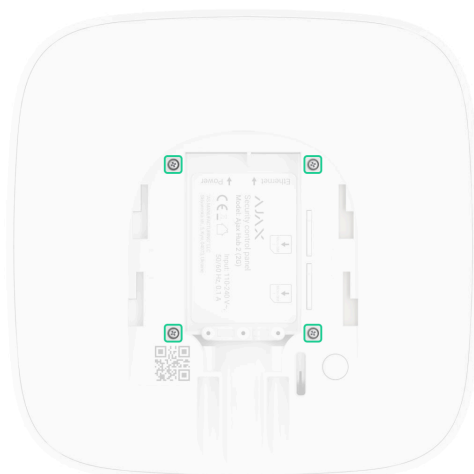


2. Вимкніть пристрій, затиснувши кнопку живлення на 2 секунди.
3. Від'єднайте кабелі живлення та Ethernet.

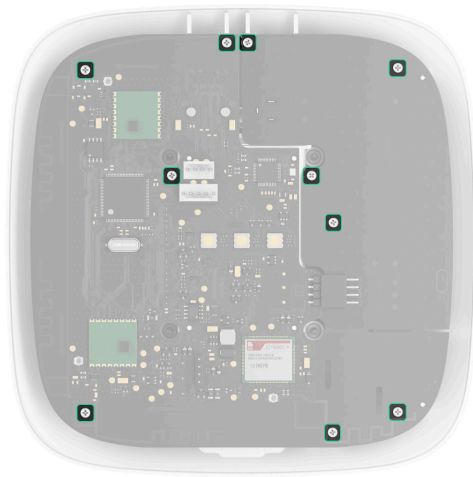


Зачекайте 5 хвилин після вимкнення, щоб розрядилися конденсатори.

4. Викрутіть чотири шурупи задньої кришки та зніміть її.



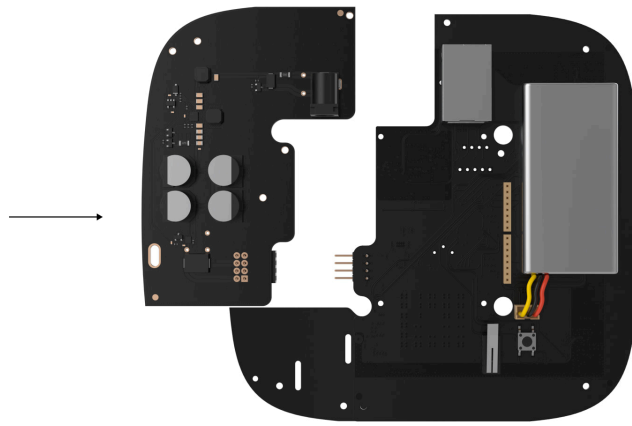
5. Викрутіть усі шурупи, якими плати кріпляться до корпусу пристрою.



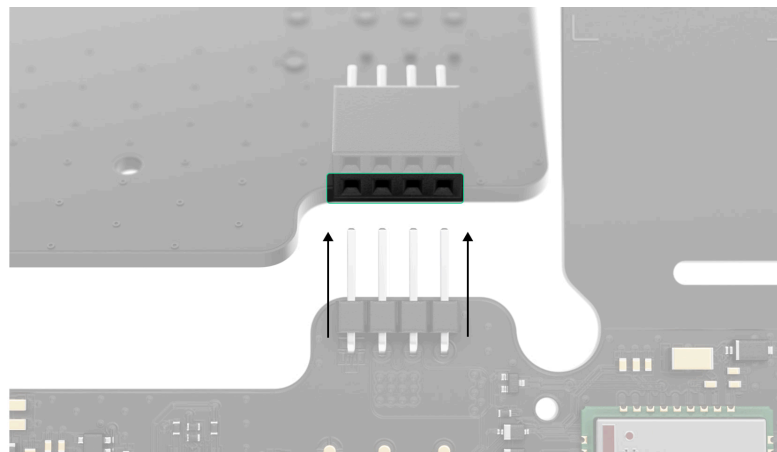
6. Обережно дістаньте обидві плати, утримуючи їх на одному рівні та не роз'єднуючи їх. Плати з'єднані конектором — не зламайте його.



7. Від'єднайте блок живлення (плата меншого розміру) від основної плати.
8. Приєднайте 6V PSU (type A) до основної плати, використовуючи восьмиконтактний конектор між ними. Під час заміни плати не деформуйте і не загинайте антени. Це може привести до некоректної роботи пристрою.



Зверніть увагу: контакти плати підключаються в нижній ряд конектора (ближній до плати). При правильному підключенні плати знаходяться на одному рівні.



9. Зберіть у зворотному порядку плати та корпус пристрою, закрутивши шурупи.



Перевірте, щоб акумулятор і його кабелі не були затиснуті. При правильному розміщенні плати щільно стоять на всіх опорах і не хитаються. Притримуючи плати разом із задньою кришкою, переверніть пристрій. Слот SIM-карти, роз'єми живлення та Ethernet повинні повністю збігатися і входити у відповідні отвори корпусу, а кнопка включення не повинна западати.

Обов'язково замініть інформацію про напругу живлення на корпусі пристрою, щоб уникнути помилкового підключення до електромережі в майбутньому. Використовуйте для цього спеціальну наліпку з інструкцією, яка додається.

10. Під'єднайте живлення (і Ethernet кабель) до відповідних роз'ємів.

11. Подайте живлення 6 В_{DC}.



Не підключайте кабель живлення з напругою, яке виходить за допустимі межі вхідної напруги.

12. Увімкніть пристрій, затиснувши кнопку живлення на 2 секунди.

13. Встановіть хаб або ретранслятор на кріпильну панель SmartBracket. Закріпіть пристрій.

Увімкніть пристрій, дочекайтеся завантаження і перевірте статус зовнішнього живлення в застосунку Ajax. Якщо живлення відсутнє, і при цьому ви використовуєте клемний перехідник, перевірте полярність кабелю живлення, що под'єднується. Якщо живлення немає й після повторного підключення — [зверніться в службу підтримки](#).



Для тривалої автономної роботи рекомендуємо використовувати повітряно-цинкові лужні батареї. Перед підключенням такої батареї переконайтеся, що з неї зняті наклейки або відкриті клапани, що перекривають доступ повітря. По можливості залиште батарею з доступом до повітря на час до 2 годин. Це запустить хімічну реакцію всередині та забезпечить належну роботу.

[Список рекомендованих батарей](#)

Обслуговування

Пристрій не потребує технічного обслуговування.

Технічні характеристики

[Всі технічні характеристики](#)

Сумісність пристроїв Ажах

Відповідність стандартам

Гарантія

Гарантія на продукцію товариства з обмеженою відповідальністю “Аджакс Системс Манюфекчурінг” діє 2 роки після купівлі.

Якщо пристрій працює некоректно, рекомендуємо спершу звернутися до служби підтримки – у половині випадків технічні питання може бути вирішено віддалено!

Повний текст гарантійних зобов'язань

Угода користувача

Зв'язатися з технічною підтримкою:

- e-mail
- Telegram
- Номер телефону: 0 (800) 331 911

Підпишіться на розсилку про безпечне життя. Без спаму

Підписатися