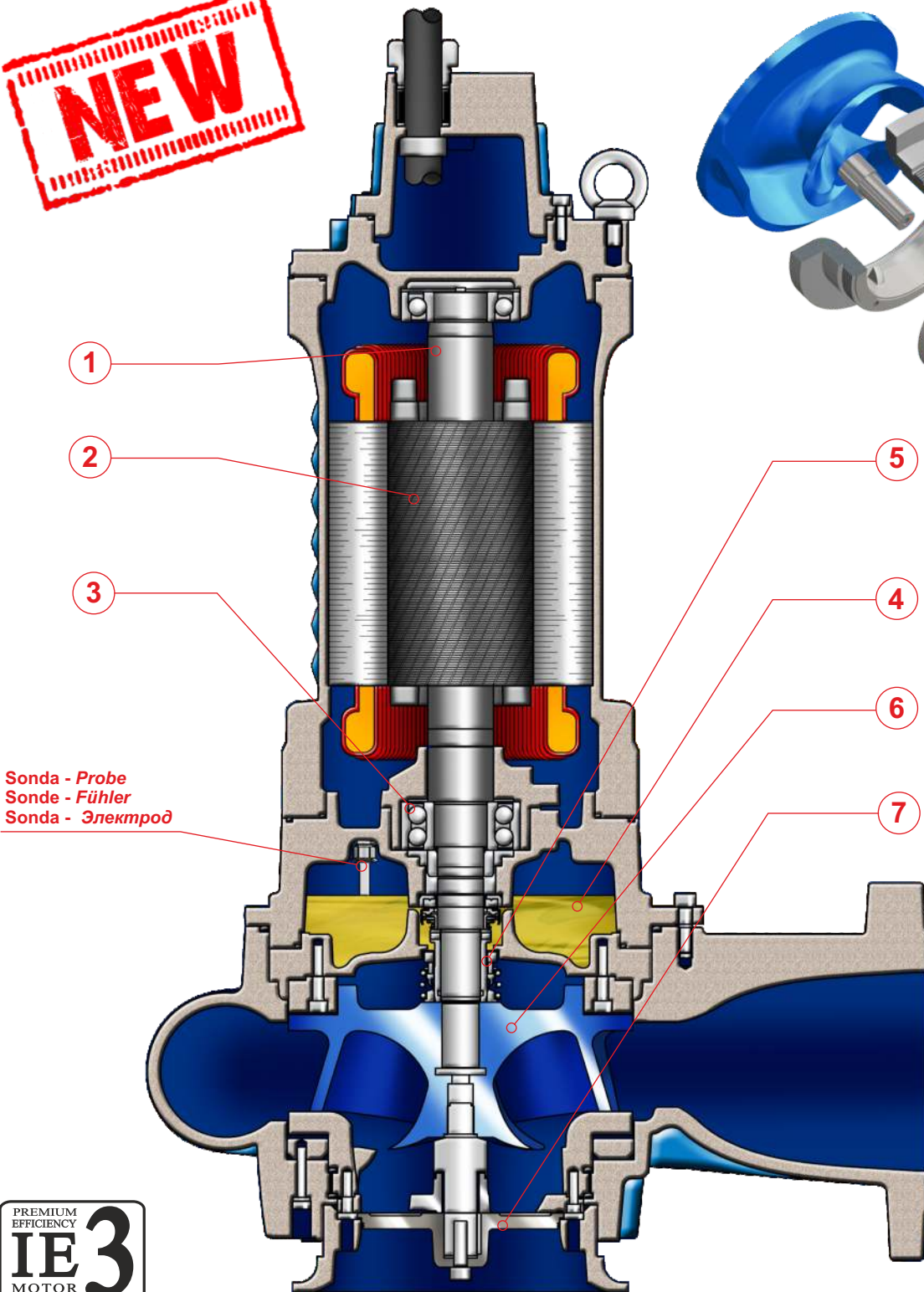


KUT-ALL

Elettropompe sommergibili multicanale con sistema di taglio 4 poli
 Submersible Pumps with multi-channel impeller and cutting device 4 poles
 Pompes submersibles multi-canal avec système de découpe 4 pôles
 Tauchmotorpumpe mit Mehrkanalrad und Laufrad mit Schneidvorrichtung 4-polig
 Bombas sumergibles con impulsor multicanal y dispositivo de corte 4 polos
 Многоканальные погружные насосы с режущей системой 4 полюса



NEW



PREMIUM
EFFICIENCY
IE 3
MOTOR





IMPIEGHI

Le elettropompe sommergibili multicanale ad "alto rendimento" con profilo palare autopulente possono essere utilizzate in quasi tutte le applicazioni; sono impiegate prevalentemente per il pompaggio di reflui non grigliati.

PARTICOLARITÀ COSTRUTTIVE

Elettropompe sommergibili di robusta e compatta costruzione, motori elettrici alloggiati in vano a tenuta stagna, collegati mediante alberi di lunghezze ridotte alle giranti situate in voluta tramite interposizione di camera olio tra parte idraulica e motore elettrico.

MATERIALI

| | |
|--------------------|---|
| Fusioni principali | Ghisa EN-GJL-250 |
| Girante | Ghisa GS400 |
| Cavo elettrico | Neoprene H07RN/F |
| Albero | Acciaio inossidabile AISI 431 |
| O-rings e paraolio | Nitrile |
| Bullonerie | Classe A4 - AISI316 |
| Tenuta meccanica | Carburo di silicio / Carburo di silicio |



APPLICATIONS

Les pompes submersibles multivoies de «haute performance avec pales autonettoyantes peuvent être utilisées dans n'importe quelle application ; elles sont principalement utilisées pour le pompage des effluents domestiques également pas grillés, contenant des matières solides et des matériaux fibreux, eaux de traitement, boues civiles et industrielles, puits pour la collecte des eaux usées en général.

PARTICULARITÉ DE CONSTRUCTION

Pompes submersibles robustes et compactes, moteurs électriques logés en enceinte étanche, reliés par des arbres de longueurs réduites aux roues, avec interposition d'une chambre à huile entre la partie hydraulique et le moteur électrique.

MATÉRIAUX

| | |
|----------------------|---|
| Moulures principales | Fonte EN-GJL-250 |
| Roue | Fonte GS400 |
| Câble électrique | Néoprène H07RN/F |
| Arbre | Acier inoxydable AISI 431 |
| O-ring et joints | Nitrile |
| vis | Classe A4 - AISI316 |
| Garniture mécanique | Carb. de silicium / carbure de silicium |



UTILIZACION

Las electro-bombas sumergibles multicanales de "alto rendimiento" con perfil de auto-limpieza de la hoja pueden ser utilizadas en casi cualquier aplicación; son utilizadas principalmente para el bombeo de aguas residuales, sin rejillas, que contienen cuerpos sólidos y materiales fibrosos, aguas de proceso, lodos civiles e industriales, colectores de aguas residuales en general.

DIFERENCIAS PRINCIPALES

Son bombas sumergibles de robusta y compacta construcción, motores eléctricos situados en compartimento separado, conectadas mediante ejes cortos con los impulsores interpuestos con una cámara de aceite entre la parte hidráulica e el motor eléctrico.

MATERIALES

| | |
|------------------------------|---|
| Aleaciones principales | Hierro Fundido EN-GJL-250 |
| Impulsor (turbina) | Hierro Fundido GS400 |
| Cable eléctrico | Neopreno H07RN/F |
| Eje | Acero inoxidable AISI 431 |
| Anillo de sellados y O-Rings | Nitrilo |
| Tornillos | Clase A4 - AISI316 |
| Sello mecánico | Carburo de silicio / Carburo de silicio |



APPLICATION

The submersible multichannel "high performance" pumps with self-cleaning blade profile can be used in almost any application; they are mainly used for the pumping of domestic effluent containing solids and fibrous materials, process water, civil and industrial sludge, waste water sumps in general.

CONSTRUCTION DATA

Submersible electric pumps, robust in construction, watertight electric motors accommodated in compartment, connected, by shafts of reduced lengths, to the impellers situated at the pump casing by the interposition of oil chamber between the hydraulic side and the electric motor.

MATERIALS

| | |
|----------------------|-----------------------------------|
| Motor housing | Cast iron EN-GJL-250 |
| Impeller | Cast-iron GS400 |
| Electric cable | Neoprene H07RN/F |
| Shaft | Stainless Steel AISI 431 |
| O-rings and lip seal | Nitrile |
| Bolts | A4 - AISI316 class |
| Mechanical seal | Silicon Carbide / Silicon Carbide |



EINSATZBEREICHE

Die Hochleistungs-Tauchmotorpumpen mit Mehrkanallaufwerk mit selbstreinigendem Schaufelprofil bieten vielfältige Einsatzmöglichkeiten. Sie werden vorwiegend zur Förderung von häuslichen auch nicht gefilterten Abwässern mit Fest- und Faserstoffgehalt, Prozesswasser, Schlamm, gesammeltes Wasser.

AUSFÜHRUNG

Robuste Tauchmotorpumpe mit wasserdichtem Motor, kompakte Bauart, Laufwerk im Pumpengehäuse durch Ölkammer zum Motor getrennt.

WERKSTOFFE

| | |
|-----------------------------|---------------------------------|
| Motorgehäuse | Grauguss EN-GJL-250 |
| Laufwerk | Grauguss GS400 |
| Anschlusskabel | Neoprene H07RN/F |
| Welle | Edelstahl AISI 431 |
| Wellendichtring und O-Ringe | Nitril |
| Schrauben | Edelstahl A4 - AISI316 |
| Gleitringdichtung | Siliziumkarbid / Siliziumkarbid |



ОБЛАСТЬ ПРИМЕНЕНИЯ

Многоканальные погружные насосы высокой производительности с самоочищающимся профилем могут использоваться почти для любых применений: в основном, для перекачки хозяйственных стоков, в том числе неочищенных, с содержанием твердых частиц и волокнистых материалов, технической воды, промышленных и бытовых отходов и, в целом, для отстойников сточных вод.

КОНСТРУКЦИОННЫЕ ОСОБЕННОСТИ

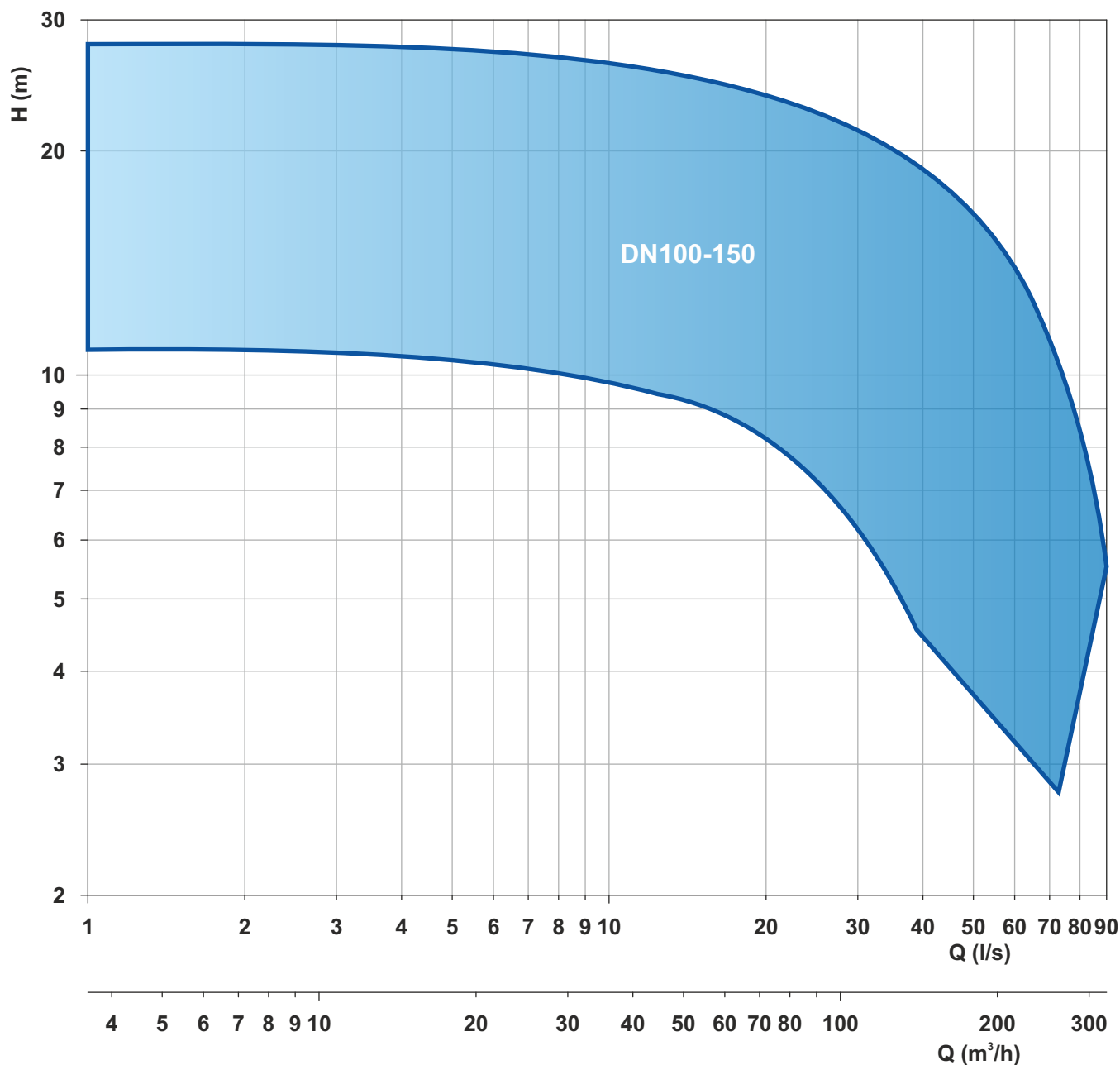
Погружные электронасосы с прочной и компактной конструкцией. Электродвигатели размещены в секции с герметичным уплотнением и соединены через валы небольшой длины с рабочими колесами, расположенными в гидравлической камере. Валы проходят через масляную камеру между гидравликой и электродвигателем.

МАТЕРИАЛЫ

| | |
|---------------------------|--------------------------------|
| Основные литые компоненты | Чугун EN-GJL-250 |
| Рабочее колесо | Чугун GS400 |
| Электрочкабель | Неопрен H07RN/F |
| Вал | Нержавеющая сталь AISI 431 |
| Уплот. кольца и манжета | Нитрил |
| Винты | Класс A4 - AISI316 |
| Мех. Уплотнение | Карбид кремния/Карбид кремния. |

KUT-ALL

Elettropompe sommergibili multicanale con sistema di taglio 4 poli
 Submersible Pumps with multi-channel impeller and cutting device 4 poles
 Pompes submersibles multi-canal avec système de découpe 4 pôles
 Tauchmotorpumpe mit Mehrkanalrad und Laufrad mit Schneidvorrichtung 4-polig
 Bombas sumergibles con impulsor multicanal y dispositivo de corte 4 polos
 Многоканальные погружные насосы с режущей системой 4 полюса



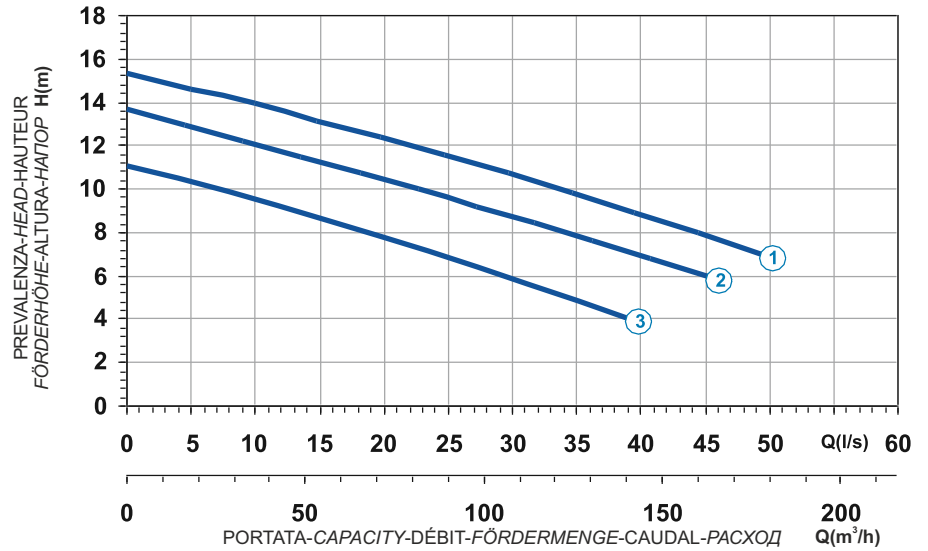
Le schede tecniche sono disponibili al sito www.faggiolatipumps.com
 Technical data sheets are available on our web site www.faggiolatipumps.com
 Les fiches techniques sont disponibles sur notre site web www.faggiolatipumps.com
 Technische Datenblätter finden Sie auf unserer Internetseite www.faggiolatipumps.com
 Las hojas de datos técnicas están disponibles en nuestro web site www.faggiolatipumps.com
 Технические спецификации доступны на веб-сайте www.faggiolatipumps.com



Ghisa EN-GJL-250
 Fonte EN-GJL-250
 Hierro fundido EN-GJL-250

Cast Iron EN-GJL-250
 Grauguss EN-GJL-250
 Чугун EN-GJL-250

Curva caratteristica - Performance curve - Courbe caractéristique
 Kennlinie - Curva característica - Характеристическая кривая

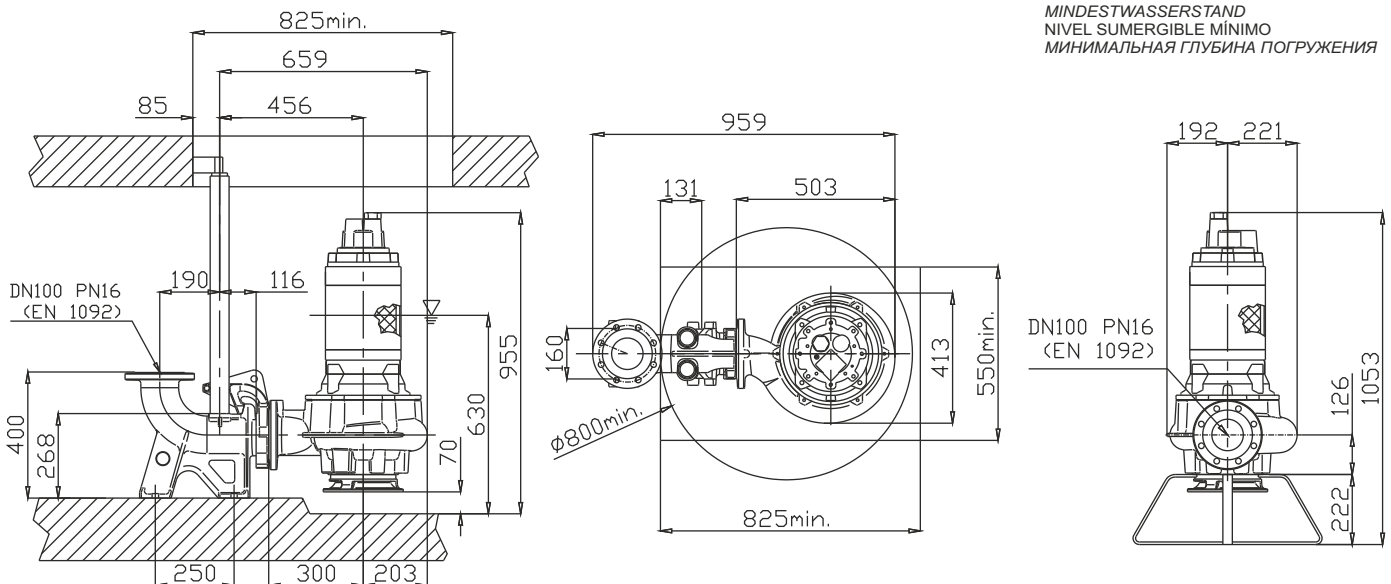


| | |
|-------------------|-------------------|
| Power supply | 3ph 400/690V 50Hz |
| R.P.M. | 1450 |
| Free passage (mm) | 60 |
| Discharge (mm) | DN 100 |
| Max Weight (Kg) | 190 |




| Curve N° | Code | Type | MOTOR | | | ATEX code |
|----------|---------|-----------------|---------------------|---------------------|-------------------------|-----------|
| | | | Rated power P2 (kW) | Rated current I (A) | Starting current Is (A) | |
| 1 | 7000357 | G411R2J2-P60AA2 | 7,5 | 14,3 | 79,7 | 7005934 |
| 2 | 7005870 | G411R2J3-P60AA2 | 7,1 | 13,5 | 79,7 | 7005938 |
| 3 | 7004454 | G411R2J5-P60AA2 | 5 | 9,6 | 56,6 | 7007010 |

Dimensioni - Dimensions - Dimensions - Abmessungen - Dimensiones - Габариты (mm)

▽ LIVELLO MINIMO DI SOMMERSIBILITÀ
 MINIMUM SUBMERSIBLE LEVEL
 NIVEAU MINIMUM D'IMMERSION
 MINDESTWASSERSTAND
 NIVEL SUMERGIBLE MÍNIMO
 МИНИМАЛЬНАЯ ГЛУБИНА ПОГРУЖЕНИЯ

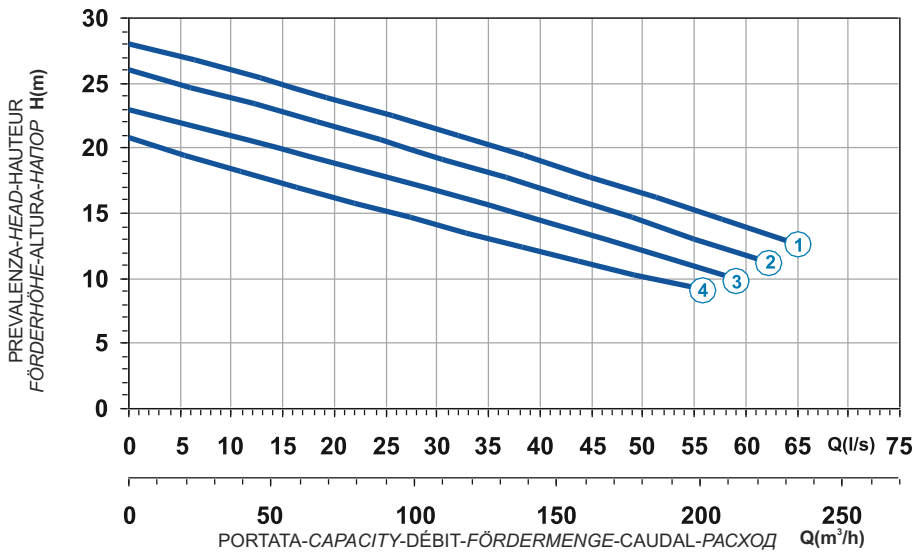



Versione disponibile con mantello di raffreddamento - Type available also with cooling jacket
 Version disponible avec chemise de refroidissement - Ausführung auch mit Kühlmantel lieferbar
 Disponible también con camisa de refrigeración - Вариант доступен с рубашкой охлаждения

 Ghisa EN-GJL-250
 Fonte EN-GJL-250
 Hierro fundido EN-GJL-250

 Cast Iron EN-GJL-250
 Grauguss EN-GJL-250
 Чугун EN-GJL-250

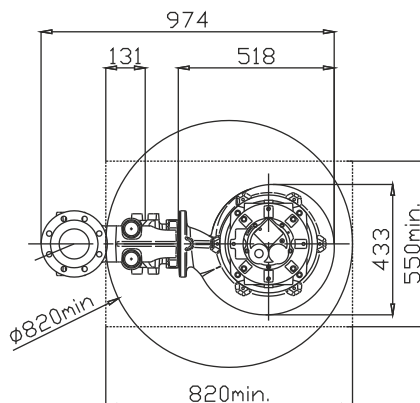
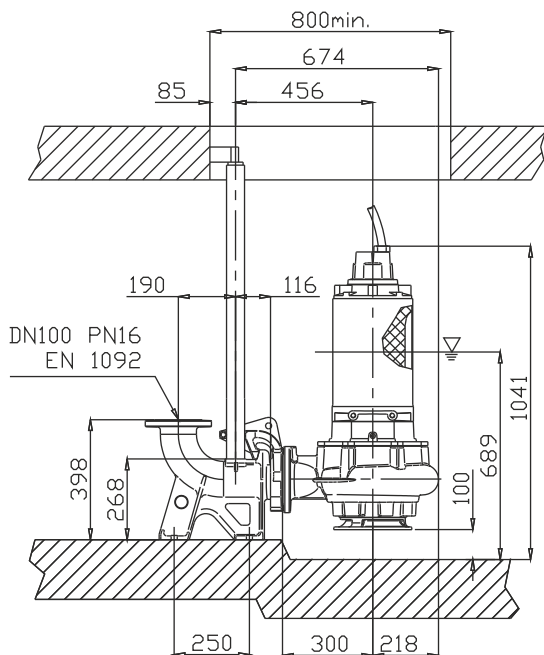
**Curva caratteristica - Performance curve - Courbe caractéristique
Kennlinie - Curva característica - Характеристическая кривая**



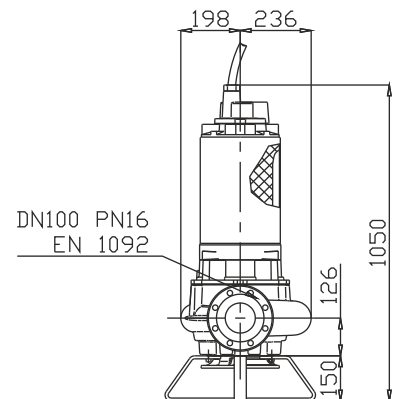
| Curve N° | Code | Type | MOTOR | | | ATEX code  |
|----------|---------|-----------------|---------------------|---------------------|-------------------------|---|
| | | | Rated power P2 (kW) | Rated current I (A) | Starting current Is (A) | |
| 1 | 7009419 | G413R2J1-P60AA2 | 18 | 33,7 | 199 | 7005908 |
| 2 | 7004474 | G413R2J2-P60AA2 | 16 | 29,7 | 175 | 7005926 |
| 3 | 7001794 | G413R2J3-P60AA2 | 14,4 | 26,7 | 157,5 | 7007140 |
| 4 | 7009449 | G413R2J4-P60AA2 | 11,6 | 21,6 | 127 | 7007998 |

| | |
|-------------------|-------------------|
| Power supply | 3ph 400/690V 50Hz |
| R.P.M. | 1450 |
| Free passage (mm) | 60 |
| Discharge (mm) | DN 100 |
| Max Weight (Kg) | 245 |

Dimensioni - Dimensions - Dimensions - Abmessungen - Dimensiones - Габариты (mm)



▽ LIVELLO MINIMO DI SOMMERSIBILITÀ
 MINIMUM SUBMERSIBLE LEVEL
 NIVEAU MINIMUM D'IMMERSION
 MINDESTWASSERSTAND
 NIVEL SUMERGIBLE MÍNIMO
 МИНИМАЛЬНАЯ ГЛУБИНА ПОГРУЖЕНИЯ



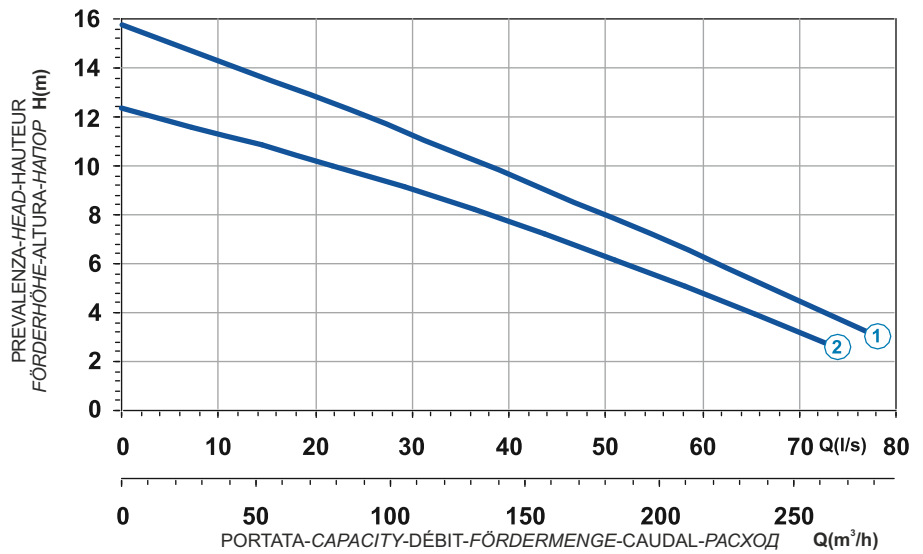
Versione disponibile con mantello di raffreddamento - Type available also with cooling jacket
 Version disponible avec chemise de refroidissement - Ausführung auch mit Kühlmantel lieferbar
 Disponible también con camisa de refrigeración - Вариант доступен с рубашкой охлаждения



- Ghisa EN-GJL-250
- Fonte EN-GJL-250
- Hierro fundido EN-GJL-250

- Cast Iron EN-GJL-250
- Grauguss EN-GJL-250
- Чугун EN-GJL-250

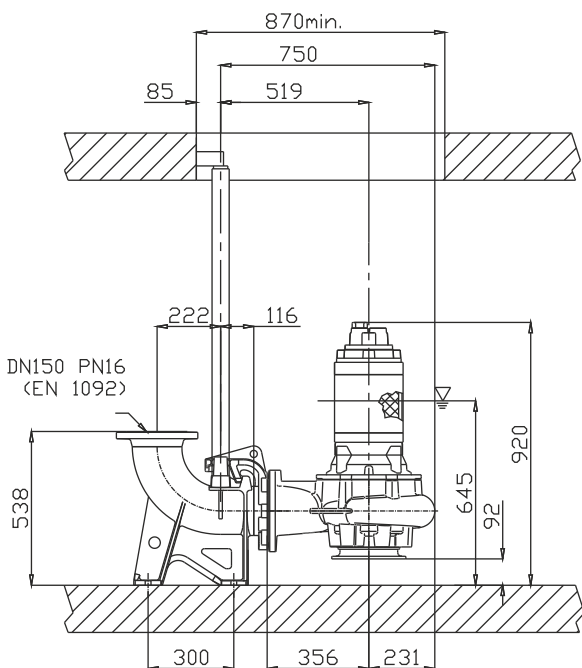
Curva caratteristica - Performance curve - Courbe caractéristique
Kennlinie - Curva característica - Характеристическая кривая



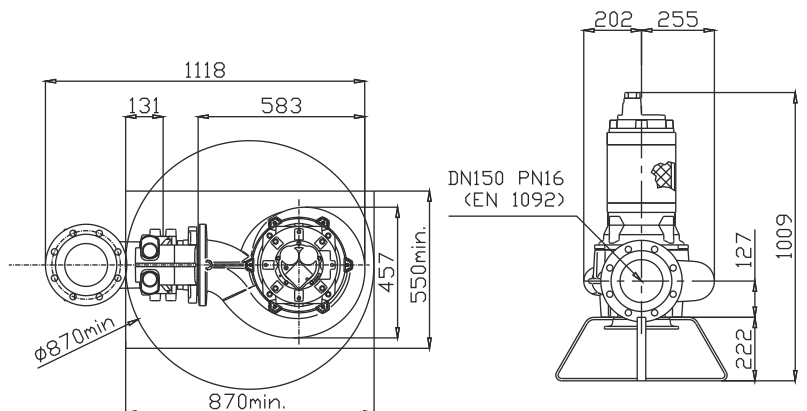
| | |
|-------------------|-------------------|
| Power supply | 3ph 400/690V 50Hz |
| R.P.M. | 1450 |
| Free passage (mm) | 60 |
| Discharge (mm) | DN 150 |
| Max Weight (Kg) | 210 |

| Curve N° | Code | Type | MOTOR | | | ATEX code |
|----------|---------|-----------------|---------------------|---------------------|-------------------------|-----------|
| | | | Rated power P2 (kW) | Rated current I (A) | Starting current Is (A) | |
| 1 | 7001646 | G411R2J1-S60AA2 | 8,5 | 16,2 | 95,6 | - |
| 2 | 7002500 | G411R2J2-S60AA2 | 7,1 | 13,5 | 79,7 | 7007266 |




Dimensioni - Dimensions - Dimensions - Abmessungen - Dimensiones - Габариты (mm)



▽ LIVELLO MINIMO DI SOMMERSIBILITÀ
MINIMUM SUBMERSIBLE LEVEL
NIVEAU MINIMUM D'IMMERSION
MINDESTWASSERSTAND
NIVEL SUMERGIBLE MÍNIMO
МИНИМАЛЬНАЯ ГЛУБИНА ПОГРУЖЕНИЯ

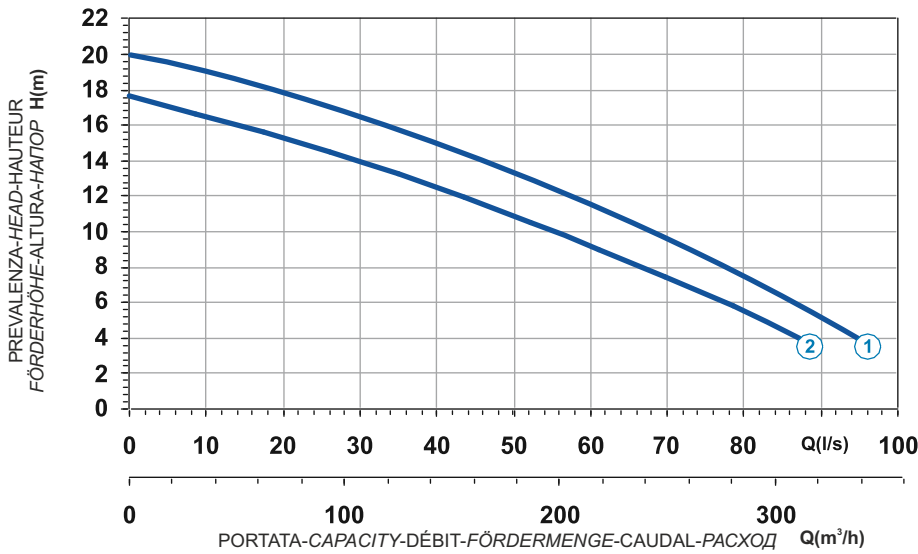



Versione disponibile con mantello di raffreddamento - Type available also with cooling jacket
Version disponible avec chemise de refroidissement - Ausführung auch mit Kühlmantel lieferbar
Disponible también con camisa de refrigeración - Вариант доступен с рубашкой охлаждения

 Ghisa EN-GJL-250
 Fonte EN-GJL-250
 Hierro fundido EN-GJL-250

 Cast Iron EN-GJL-250
 Grauguss EN-GJL-250
 Чугун EN-GJL-250

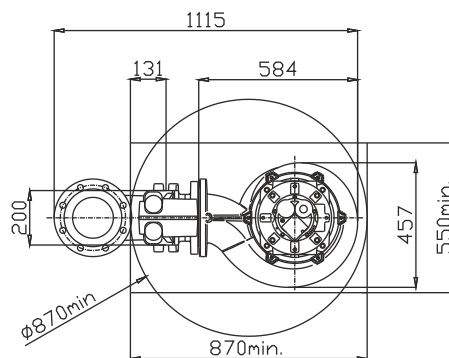
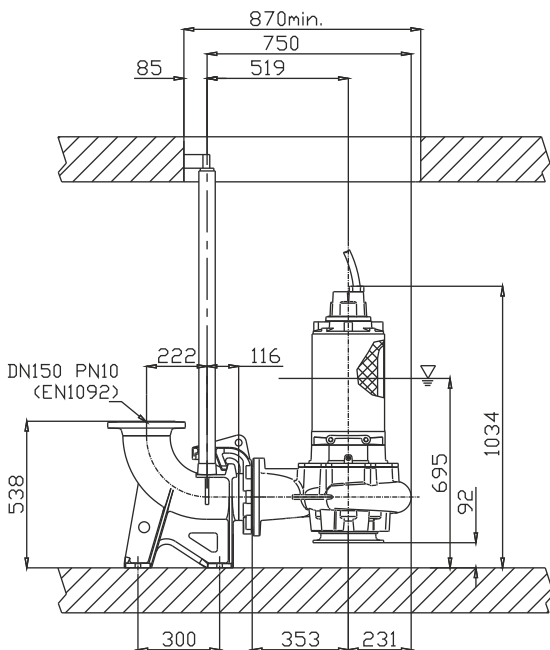
**Curva caratteristica - Performance curve - Courbe caractéristique
Kennlinie - Curva característica - Характеристическая кривая**



| Curve N° | Code | Type | MOTOR | | | ATEX code  |
|----------|---------|-----------------|---------------------|---------------------|-------------------------|---|
| | | | Rated power P2 (kW) | Rated current I (A) | Starting current Is (A) | |
| 1 | 7008912 | G413R2J1-S60AA2 | 14,4 | 26,7 | 157,5 | 7004359 |
| 2 | 7009112 | G413R2J5-S60AA2 | 11,6 | 21,6 | 127 | 7007334 |

| | |
|-------------------|-------------------|
| Power supply | 3ph 400/690V 50Hz |
| R.P.M. | 1450 |
| Free passage (mm) | 60 |
| Discharge (mm) | DN 150 |
| Max Weight (Kg) | 255 |

Dimensioni - Dimensions - Dimensions - Abmessungen - Dimensiones - Габариты (mm)



▽ LIVELLO MINIMO DI SOMMERGIBILITÀ
 MINIMUM SUBMERSIBLE LEVEL
 NIVEAU MINIMUM D'IMMERSION
 MINDESTWASSERSTAND
 NIVEL SUMERGIBLE MÍNIMO
 МИНИМАЛЬНАЯ ГЛУБИНА ПОГРУЖЕНИЯ

