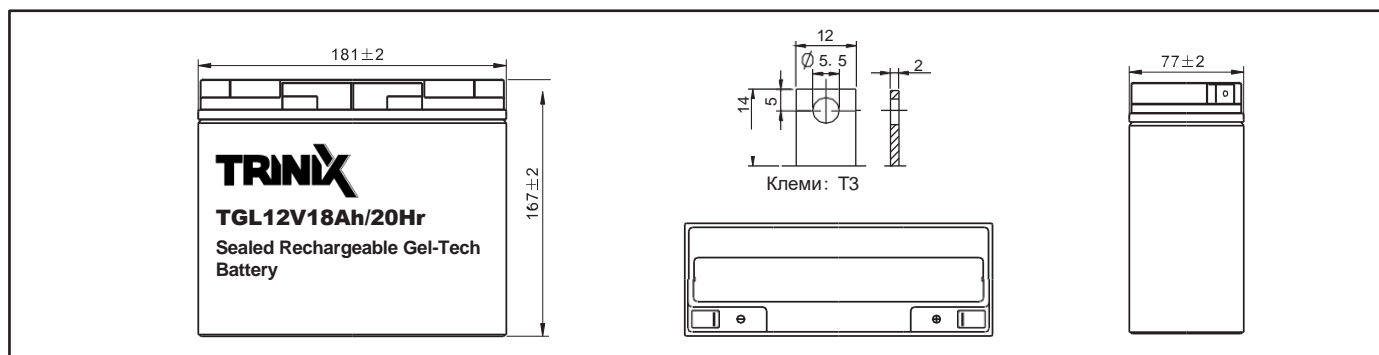


АКУМУЛЯТОРНА БАТАРЕЯ TGL12V18Ah/20Hr TRINIX GEL



ТЕХНІЧНІ ХАРАКТЕРИСТИКИ:

Номинальна напруга	12 В (6 чарунк в блоці)
Термін роботи в буферному режимі (25 °С)	до 12 років
Номинальна ємність (25°С)	18 Аг @ 20 год режим (1.75 В на чарунку)
Розміри	78x182x166 мм
Вага	4.9 ± 1% кг
Тип клем	Клеми ТЗ
Внутрішній опір	8.5 мОм (заряджений при 25°С)
Максимальний струм заряду	5.4 А
Максимальний струм розряду (5 сек.)	200 А
Струм саморозряду	3% в місяць (при 25°С)
Температура навколишнього середовища	Розряд: -20-50°С Заряд: -20-50°С Зберігання: -20-50°С
Напруга буферного режиму (25°С)	13.50-13.80 В (-3 мВ / чарунка / °С)
Напруга циклічного режиму (25°С)	14.70-15.0 В (-5 мВ / чарунка / °С)
Матеріал корпусу	ABS (UL94-HB) пластик



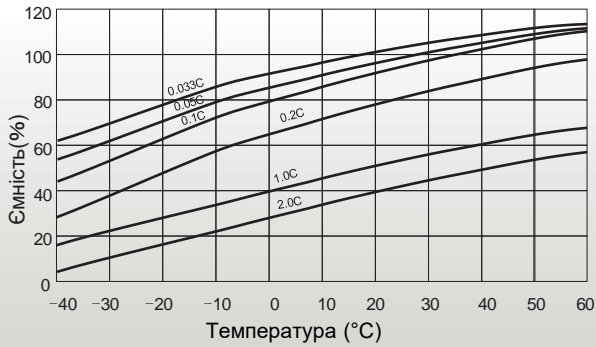
ТАБЛИЦЯ РОЗРЯДУ ПОСТІЙНИМ СТРУМОМ, А:

Мін. напруга на чарунку (В)	Хвилини (хв.)					Години (год.)				
	5	10	15	30	45	1	3	5	10	20
1.60	62.71	43.10	31.10	18.79	13.75	11.23	4.55	3.13	1.70	0.93
1.65	60.14	39.04	30.43	18.45	13.60	11.10	4.53	3.11	1.69	0.92
1.70	54.61	37.68	29.99	18.32	13.44	11.08	4.51	3.10	1.67	0.91
1.75	49.37	34.70	29.14	18.17	13.00	10.95	4.50	3.09	1.65	0.90
1.80	44.80	32.23	27.04	17.09	12.88	10.85	4.35	2.96	1.59	0.82

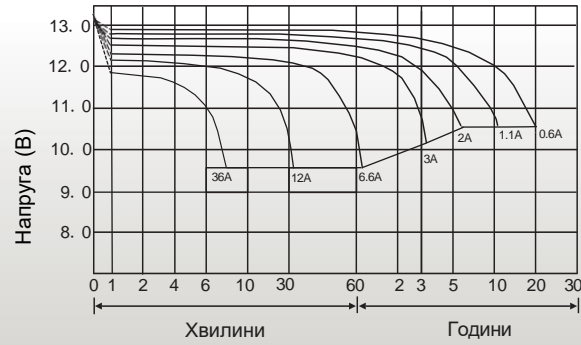
ТАБЛИЦЯ РОЗРЯДУ ПОСТІЙНОЮ ПОТУЖНІСТЮ, Вт:

Мін. напруга на чарунку (В)	Хвилини (хв.)					Години (год.)				
	5	10	15	30	45	1	3	5	10	20
1.60	103.31	71.24	56.13	35.62	26.86	22.13	9.12	5.99	3.39	1.82
1.65	99.25	70.80	55.77	34.54	26.63	22.05	9.00	5.91	3.37	1.82
1.70	92.83	69.08	54.69	33.82	25.91	21.59	8.94	5.86	3.32	1.80
1.75	86.10	64.76	51.09	32.02	25.67	21.41	8.82	5.78	3.26	1.77
1.80	77.72	60.45	48.21	31.66	24.95	20.87	8.64	5.73	3.21	1.62

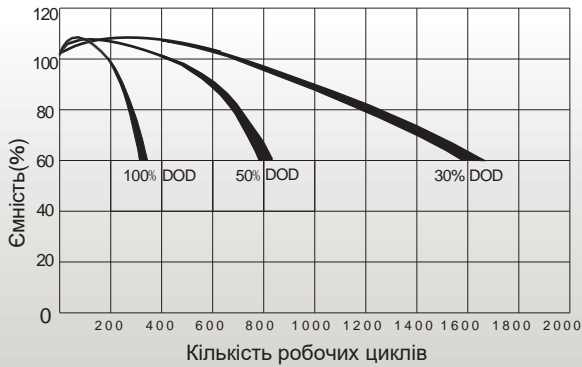
ТЕМПЕРАТУРНА ЗАЛЕЖНІСТЬ



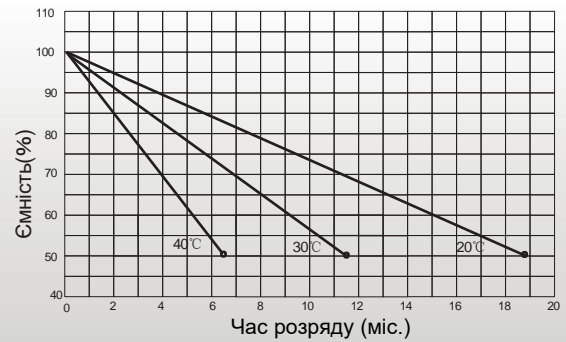
ХАРАКТЕРИСТИКИ РОЗРЯДУ ПРИ 25°C



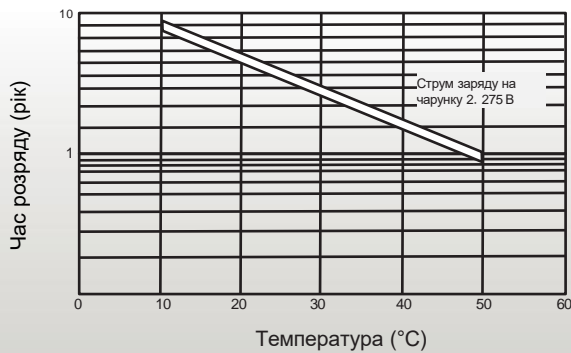
КІЛЬКІСТЬ ЦИКЛІВ / ГЛИБИНА РОЗРЯДУ



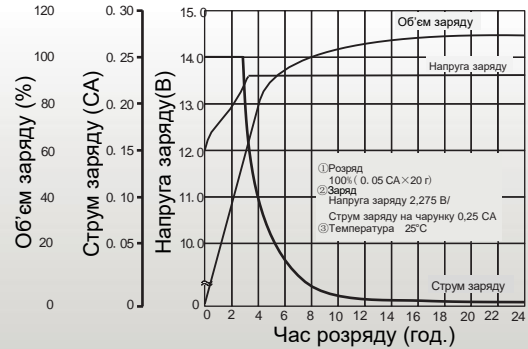
ГРАФІК САМОРОЗРЯДУ



ТРИВАЛІСТЬ РОЗРЯДУ ПРИ 25°C



ХАРАКТЕРИСТИКИ ЗАРЯДУ (25°C)



Зарядка

Застосування	Напруга заряду (В / чарунку)			Макс. струм заряду
	Температура	Кінцева напруга на чарунку	Дозволений діапазон напруги на чарунку	
Циклічний режим	25°C	2.475	2.45~2.50	0.3 C
Буферний режим	25°C	2.275	2.25~2.30	

Струм розряду / напруга розряду

Кінцева напруга розряду В/елемент	1.75	1.7	1.6	1.3
Струм розряду (A)	0.2 C > (A)	0.2 C < (A) < 0.5 C	0.5 C < (A) < 1.0 C	(A) > 1.0 C

Спосіб зарядки

Постійна напруга	14.7~15.0 В, 5~11 г, Мах. струм 0.3 СА
Постійний струм	0.1 СА×5 г
Швидка	0.3 СА×1.7 г