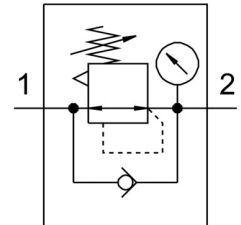


Регулятор тиску MS6-LR-1/2-D7-AS

Номер деталі: 529993

FESTO



Технічні дані

Особливості	Значення
Розмір	6
Модельний ряд	PC
Захист від спрацювання	Поворотна ручка з фіксацією зачиняється за допомогою аксесуарів
Положення монтажу	Будь-який
Конструкція	Регулятор тиску з манометром
Функція регулятора	постійний тиск на виході з попередньою компенсацією З вторинним вихлопом
Символ	00991558
манометр	з манометром
Робочий тиск	0.8 bar ... 20 bar
Діапазон регулювання тиску	0.5 bar ... 12 bar
Максимальний гістерезис тиску	0.25 bar
Стандартна номінальна витрата	5500 l/min
Робоче середовище	Стиснене повітря відповідно до ISO 8573-1:2010 [7:4:4] Інертні гази
Примітка щодо робочого/пілотного середовища	Можлива робота з мастилом (потрібно для подальшої експлуатації)
Клас корозійної стійкості (CRC)	2 - помірний вплив корозії
Відповідність LABS	VDMA24364-B1/B2-L
Температура зберігання	-10 °C ... 60 °C
Допуск до харчової промисловості	див. розширену інформацію про матеріал
Температура середовища	-10 °C ... 60 °C
Температура навколишнього середовища	-10 °C ... 60 °C
Вага продукту	730 g
Тип кріплення	за бажанням: Монтаж на передній панелі Монтаж в лінію За допомогою аксесуарів
Пневматичний порт 1	G1/2
Пневматичне з'єднання 2	G1/2
Інформація про матеріали	Відповідно до RoHS
Матеріал панелі управління	PA POM
Матеріальні ущільнення	NBR
Матеріал корпусу	Алюміній литий під тиском

Особливості	Значення
Матеріал мембрана	NBR
Матеріал сепаратора	POM