

Stopy lutownicze do zastosowań przemysłowych

# Castolin 196FC

Stop ZnAl z topnikiem do lutowania Al - Al i Al - Cu

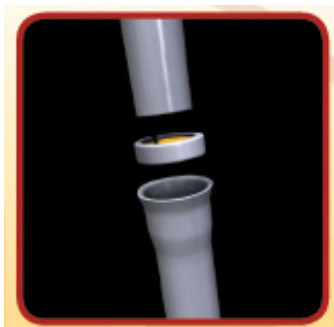


LUTOWANIE

- Topnik umieszczony na zewnątrz lutu - zapewnia to doskonałe czyszczenie powierzchni i całkowite wyeliminowanie ryzyka wtrąceń pozostałości topnika
- Topnik aktywuje się przed stopieniem lutu
- Większy zakres temperatur lutowania
- Doskonały do lutowania AlMg1
- Kwadratowy przekrój lutu ułatwia jego rozmieszczenie w miejscach łączenia

**Castolin Eutectic®**  
**Eutectic Castolin**

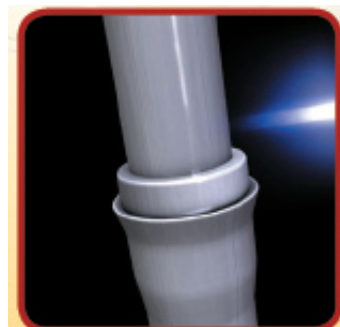
## Castolin 196FC - nowa jakość lutowania aluminium



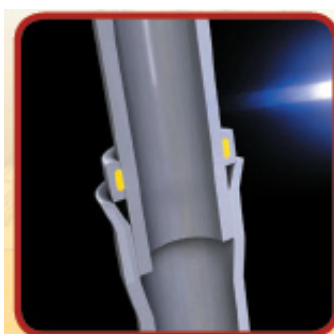
Przygotowanie, wyczyszczenie elementów łączonych, dopasowanie lutu...



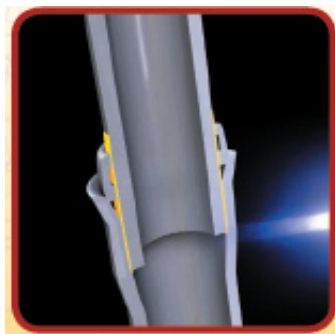
... stop lutowniczy z topnikiem w specjalnym rowku zaprojektowany został tak, aby zapewnić doskonałą penetrację szczeliny...



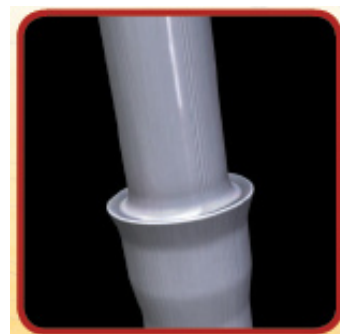
... proces lutowania rozpoczyna się od nagrzewania łączonych elementów... ciepło równomiernie rozchodzi się elemencie...



... po osiągnięciu temperatury aktywności, topnik rozpląwa się po powierzchniach łączonych, usuwając z nich tlenki i przygotowując je do połączenia



... po dalszym nagrzewaniu elementów, stop lutowniczy osiąga temperaturę topnienia i precyzyjnie, kapilarnie wnika w szczeliny łączenia...



...a efekt łączenia jest doskonały: po 10-20 sekundach uzyskujemy szczelne i wytrzymałe połączenie!

### Dane techniczne

Symbol	Temp.solidus - likwidus	Wymiary pałeczek	Dostępne postacie
196FC	441 - 470 °C	1,2 x 2,3 mm	druk, pierścienie, pałeczki

### Typowe zastosowanie

Wymienniki ciepła, grzejniki, lodówki, urządzenia klimatyzacji, przewody hydrauliczne z Al i wiele innych.

## Twój partner w technologiach napraw i regeneracji



Part of the Messer World

Messer Eutectic Castolin Sp. z o.o.  
ul.Robotnicza 2  
44-100 Gliwice  
Tel.: (032) 230 67 36  
Fax.: (032) 230 67 39  
email: castolin@castolin.pl  
www.castolin.pl