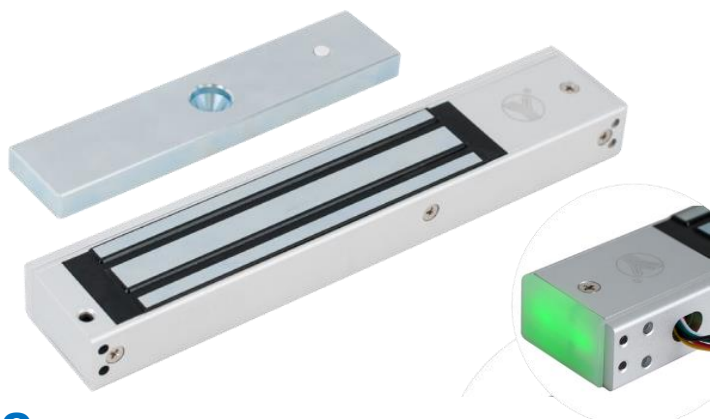




YM-280(BLED)

Електромагнітний замок з силою утримання 280 кг з моніторингом і двоколірним світлодіодом стану та живленням 12/24 В DC

Зображення



Опис

Електромагнітний замок - ідеальне рішення для будь-якого типу дверей. Установка проста і швидка, а рівень безпеки високий. Цей електромагніт не містить механічних частин, які можуть зношуватися, тому термін його служби дуже довгий.

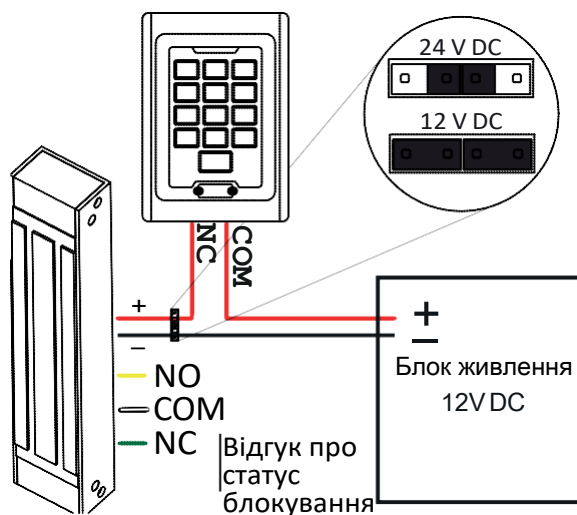
YM-280(BLED) - прикладний електромагніт з силою утримання 280 кг із напругою 12/24 В постійного струму, з моніторингом і двоколірним світлодіодним індикатором стану. Він має великий світлодіод збоку та зворотний зв'язок стану блокування (NO-NC-COM). Ідеально підходить для забезпечення закриття вікон і дверей, що розділяють зовнішній і внутрішній простір. Магніт містить електроніку, тому його установка рекомендована тільки в приміщенні. Упаковка містить опору "I" для кріплення, відповідної планки і кріпильних аксесуарів.

УВАГА! У всіх випадках замок повинен бути встановлений у внутрішньому, захищеному просторі, щоб сторонні особи не мали доступу ні до точок кріплення, ні до проводів.

Властивості

- Монтаж: накладний на поверхню
- Містить електроніку: так
- Моніторинг: статус блокування NO-COM-NC
- Індикатор стану: великий світлодіод (червоний, зелений)
- Режим роботи: Fail-safe
- Звуковий сигнал: -
- Водонепроникний: -
- Індекс захисту: не визначено
- Матеріал: анодований алюміній
- Відповідна планка: нержавіюча сталь
- Захист від зворотного струму: так
- Аксесуари в комплекті: гвинти, опора "I".
- Сфера застосування: великі двері, вікна
- Час: немає

Підключення



УВАГА! Неправильна проводка призведе до несправності або пошкодження пристрою. В результаті подачі більше допустимої котушка перегоріє, а при меншій подачі номінальна сила утримання магніту різко знижується.

Монтаж

- При монтажі переконайтеся, що ви вибрали відповідний кронштейн.
- При монтажі відповідної планки вставте два позиціонуєчі штифта в пази на її краю.
- Переконайтеся, що відповідна планка має рух таким чином, щоб вона могла щільно прилягати до поверхні магніту
- Встановіть магніт якомога ближче до ручки, щоб досягти максимальної сили утримання.
- Магнітом можна керувати лише електронним способом, він не працює зі звичайною механічною ручкою.
- Рекомендується встановити ручний сигналізатор (SCP, СРК) між контролером і замком.

Специфікація

- Напруга живлення: 12/24 В постійного струму
- Споживаний струм: 540/250 мА (12 В постійного струму)
- Потужність: 6,48 Вт
- Сила утримання: 280 кг (2746 Н)
- Розмір замку: 252,5 x 43,8 x 27,9 мм
- Розмір замку (з кронштейном): 252,5 x 48,8 x 27,9 мм
- Розмір відповідної планки: 180 x 38,8 x 13,2 мм
- Робоча температура: -10°C ~ +55°C
- Вологість: <90%
- Вага брутто: 2,1 кг

Пристрій може працювати від джерела живлення 12 або 24 В. **УВАГА!** Напруга живлення регулюється за допомогою перемички. Ви можете знайти перемичку в отсіці електроніки, знявши кришку зі сторони світлодіодів.

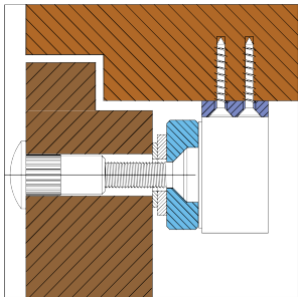
Знявши кришку пристрою, ви побачите перемички на друкованій платі, щоб вибрати напругу живлення. Підключайте живлення замку тільки після того, як переконаєтеся, що перемички встановлені в правильному положенні.

Крім того під кришкою ви знайдете клеми на задній панелі. V+ йде на позитивний полюс джерела живлення, а V- — на негативний. Інші 3 ніжки клемної колодки використовуються для вказівки стану блокування.

Відгук про статус блокування: коли відповідна планка прилипає до електромагніту, відбувається коротке замикання жовтого та білого проводів, а зелений з білим розмикаються.

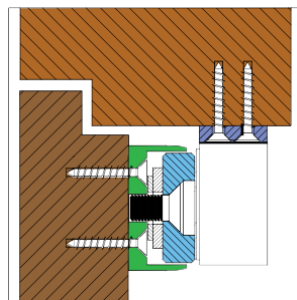
Вирішення проблем

- **Магніт не тримає,** : Відповідна планка не може спиратися на магніт усією своєю поверхнею, або джерело живлення недостатнє.
- **Магніт видає дзиччання:** живити магніт змінною напругою ЗАБОРОНЕНО. Рішення - випрямити напругу живлення або встановити контролер (YV-100).
- **Дверцята закриваються відразу після відкриття:** використовуйте модуль таймера або джерело живлення таймера.
- **Інша помилка:** зверніться до дистриб'ютора продукту для вирішення.



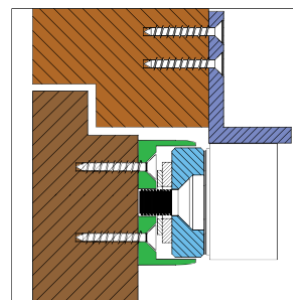
Для дверей, що відкриваються назовні, з власними монтажними кронштейнами
 Фіксуємо замок і відповідну планку власним заводським кронштейном. Всі монтажні аксесуари входять в комплект. Для фіксації відповідної планки необхідно просвердлити поверхню отвору.

Для кріплення замку: -
 Для монтажу відповідної планки: -
 Середовище монтажу: широка коробка



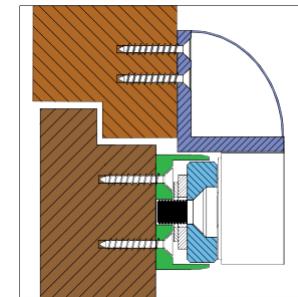
Для дверей, що відкриваються назовні, широка шафа
 Замок кріпиться до поверхні отвору за допомогою власного заводського кронштейна, а відповідна планка за допомогою утримуючого гнізда «I».

Для кріплення замку: -
 Для монтажу відповідної планки: MBK-280IN
 Середовище монтажу: широка коробка



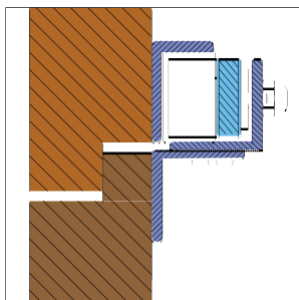
Для дверей, що відкриваються назовні, вузький корпус
 Замок розміщений на передній частині коробки за допомогою L-подібної скоби поверхні, а відповідна планка — за допомогою утримуючого гнізда «I»

Для кріплення замку: MBK-280NL
 Для монтажу відповідної планки: MBK-280IN
 Середовище монтажу: вузька коробка



Для естетичних дверей, що відкриваються назовні, вузьких шаф
 Замок кріпиться до передньої поверхні корпусу за допомогою скоби «LC», а відповідна планка кріпиться до поверхні відкривання за допомогою гнізда для утримання «I». Дроти можна заховати.

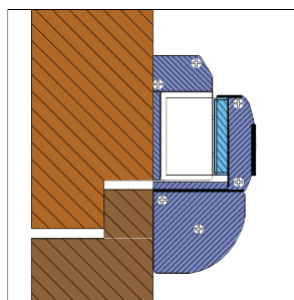
Для кріплення замку: MBK-280NLC
 Для монтажу відповідної планки: : MBK-280IN
 Середовище монтажу: вузька коробка



Для поверхонь, що відкриваються всередину і закриваються врівень

Замок кріпиться до лицьової поверхні корпусу скобою «L», а відповідна планка до частини, що відкривається, за допомогою скоби «Z». За допомогою кронштейна «Z» можна подолати мінімальну різницю в площині між отвором і корпусом.

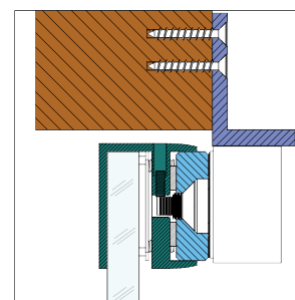
Для кріплення замку: MBK-280NZL - «L»
 Для монтажу відповідної планки: MBK-280NZL - «Z»
 Середовище встановлення: двері, що закриваються врівень



Для поверхонь, що відкриваються всередину і закриваються врівень

Естетична скоба "ZL". Щодо її встановлення так же, як описано в попередньому випадку. А також за допомогою естетичного брекета «Z» можна подолати мінімальне відхилення площини.

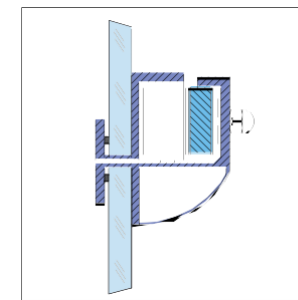
Для кріплення замку: MBK-280NZLC - "L"
 Для монтажу відповідної планки: MBK-280NZLC - "Z"
 Середовище встановлення: двері, що закриваються врівень



Для безрамних скляних дверей, що відкриваються назовні

У випадку з вузькою коробкою замок кріпиться до лицьової поверхні дверної коробки кронштейном «L», а відповідна планка до скляних дверей кронштейном «U». Для естетичного кріплення рекомендується кронштейн "LC".

Для кріплення замку: MBK-280NL
 Для монтажу відповідної планки: MBK-280U
 Середовище монтажу: широка коробка



Для безрамних скляних дверей, що відкриваються всередину

Замок кріпиться до мансардного вікна за допомогою кронштейна "GZ", а відповідна планка до частини, що відкривається.

Для кріплення замку: MBK-280NGZ - "Z"
 Для монтажу відповідної планки: MBK-280NGZ - "G"
 Середовище монтажу: широкий корпус

