

MIXXUS™
SANITARY WARES



ПРОТОЧНІ ГАЗОВІ ВОДОНАГРІВАЧІ

2 years
warranty

Технічні характеристики GWH-BASIC GLASS та GWH-BASIC Metal



- Багаторівнева система безпеки
- Датчики контролю тяги та температури
 - Іонізаційний контроль полум'я
 - Запобіжний клапан



Діаметр димаря 110 мм
Відповідає українським стандартам



Гарантія на прилад 2 роки



Потужність
16,95/19,85 кВт



LED-дисплей
Білий колір цифр
на чорному фоні



Електронний розпал паливника
Дозволяє економити газ,
підвищує рівень безпеки



Компактний розмір
330x550x190



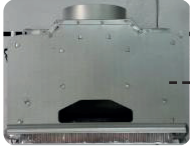
Безпечні матеріали
Теплообмінник
не містить шкідливих
для здоров'я матеріалів



Регулювання
потужності нагріву

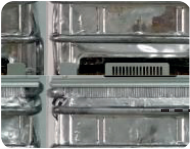


Ключові особливості GWH-BASIC GLASS WHITE



ДИМАР

Відповідає
стандартам якості ЄС



МІДНИЙ

ТЕПЛОБМІННИК

З високотехнологічним
захисним покриттям



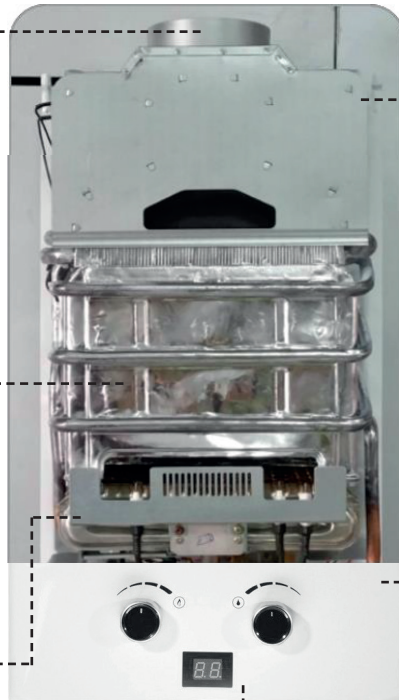
ДОДАТКОВИЙ ЗАХИСТ

від перегріву



БАГАТОРІВНЕВА СИСТЕМА БЕЗПЕКИ

Датчики
контролю тяги
та температури,
контроль полум'я
та запобіжний
клапан



TOP Design

СУЧАСНИЙ
ДИЗАЙН



ПАНЕЛЬ УПРАВЛІННЯ

Стильна панель
з сучасним
LED-дисплеєм

Стандарти димарів

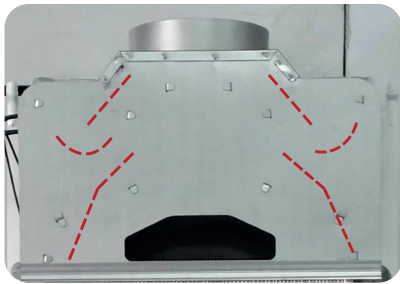
Димарі бувають двох стандартів:

- Європейський
- Китайський

Китайський стандарт використовується в азіатських країнах із спекотним кліматом т.к. конструкція таких димарів не передбачає експлуатацію газової колонки усередині приміщення.

Конструкція димоходу **європейського** стандарту спеціально розроблена для експлуатації газової колонки усередині приміщення, наприклад, на кухні.

MIXXUS™
SANITARY WARES



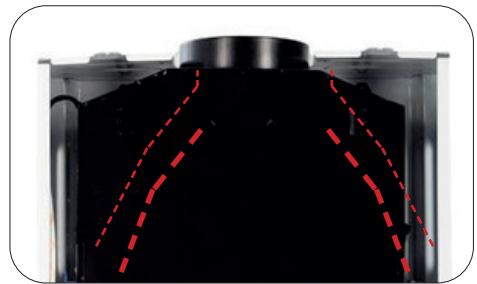
Європейський стандарт

Витік чадного газу
виключено

Оцинкована сталь

Утворення іржі
виключено

АНАЛОГ



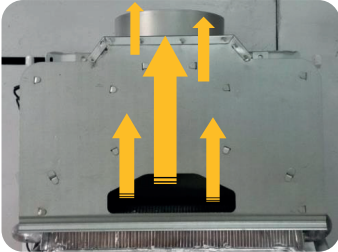
Китайський стандарт

Високий ризик витоку чадного
газу

Фарбований метал

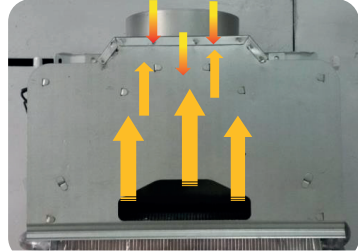
З часом фарба на димарі
прогорить, оголивши метал,
що призведе до утворенню
іржі через накопичення
конденсату.

Відмінності європейського та китайського стандартів



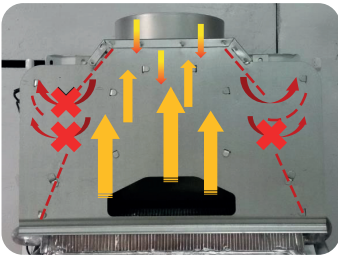
Нормальна тяга

При нормальній тязі димові гази відводяться через димар безперешкодно.



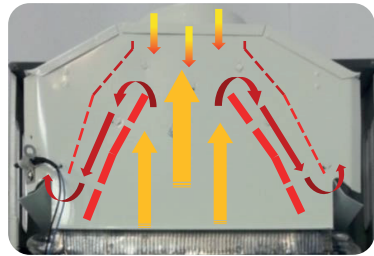
Утруднена тяга

При утрудненій тязі димовий газ відводиться негарзд ефективно, і є ризик його накопичення в димарі газової колонки та її витоку.



Європейський стандарт

Висока щільність холодного повітря, що захоплюється, не дає вийти назовні будинковим газам з більш низькою щільністю.



Китайський стандарт

Через особливості конструкції димоходу, холодне повітря, що захоплюється, встигає нагрітися від його стінок і втратити щільність. У результаті різниця густини мінімальна. Високий ризик витоку чадного газу.

Порівняння якості припою трубок до теплообмінника та плями на ньому

Ефективність теплообміну залежить від якості припою мідних трубок до корпусу теплообмінника.

Якщо місць припою мало і вони розташовані нерівномірно, то теплообмінник схильний до більш швидкого процесу прогорання.

MIXXUS™
SANITARY WARES



Якість припою:

Трубки теплообмінника припаяні до корпусу щільно прямою поверхнею.

Зовнішній вигляд:

Поверхня рівна, застигли краплі відсутні.

АНАЛОГ



Якість припою:

Трубки припаяні до корпусу щільно за прямими поверхнями.

Зовнішній вигляд:

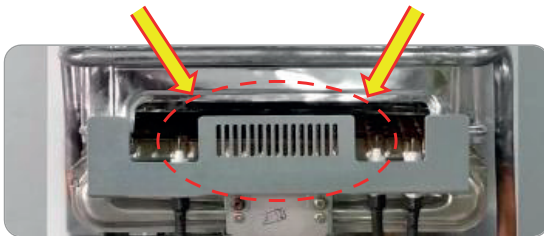
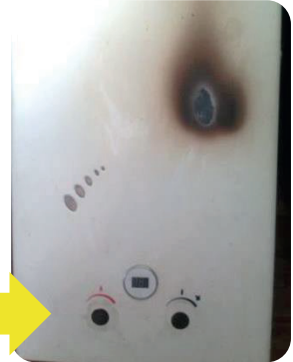
Покриття нерівне, множинні застигли краплі від олова та свинцю. При нагріванні олово перетвориться на порошок, а свинець почне плавитися і капати з колонки.

НЕБЕЗПЕЧНО!

Порівняння додаткового захисту корпусу від перегріву

Стандартно здійснюється за допомогою захисної фольги на внутрішній частині передньої панелі корпусу.
Для додаткового захисту використовують металеву панель, прикручену до теплообміннику.

За відсутності якісного захисту корпус нагрівається і стає небезпечним для користувача, а також може прогоріти.



MIXXUS™
SANITARY WARES

Присутній захист
БЕЗПЕЧНО

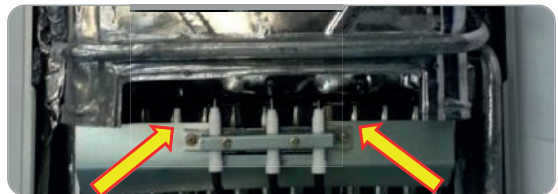
Існує додатковий захист у вигляді металевої пластини.

АНАЛОГ

Захист відсутній

НЕБЕЗПЕЧНО

Передня стінка корпусу гріється сильніше, і є ризик її прогару.



Порівняння дизайну

MIXXUS™
SANITARY WARES



1. Європейський дизайн. Єдиний фірмовий стиль у дизайні газової колонки.

2. Продуманість у дрібницях (Стильні підписи ручок регулювання, якісний LED дисплей з білим кольором на чорному тлі).

Блок керування колонкою зі стильним LED-дисплеєм

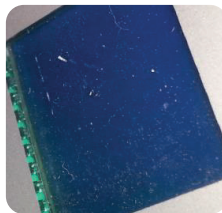


АНАЛОГ



1. «NoName» дизайн не викликає Позитивні емоції.

2. Неякісний LCD-дисплей із подряпинами та волосками.



Газова колонка димохідна



Розпал пальника	електричний
Мін./макс. тиск води в системі, бар (МПа)	0,02-0,8
Електроживлення	2 батареї типу D
Тип газу	Природний газ G20
Тиск газу, мбар/Па	13/1300
Теплообмінник	мідь
Пальник	нержавіюча сталь
Колектор відводу димових газів	оцинкована сталь
Діаметр, мм	110

Газова колонка турбована



Розпал пальника	електричний
Продуктивність при В=50°C та D=25°C, л/х	5-10
Мін./макс. тиск води в системі, бар (МПа)	0,02-0,8
Електроживлення	220
Тип газу	Природний газ G20
Тиск газу, мбар/Па	13/1300
Теплообмінник	мідь
Пальник	нержавіюча сталь
Колектор відводу димових газів	оцинкована сталь
Діаметр, мм	60

MIXXUS™

SANITARY WARES



Артикул	GWH-0110 BASIC WHITE
Найменування	Газова колонка димохідна
Розпал пальника	електричний
Корисна теплова потужність, кВт	16,95
Продуктивність при В=50°C та D=25°C, л/х	5-10
Електроживлення	2 батареї типу D
Тип газу	Природний газ G20
Тиск газу, мбар/Па	13/1300
Теплообмінник	мідь
Колектор відводу димових газів/Діаметр, мм	оцинкована сталь/110
Розміри виробу (ВхШхГ), мм	330x550x190



Артикул	GWH-0112 BASIC WHITE
Найменування	Газова колонка димохідна
Розпал пальника	електричний
Корисна теплова потужність, кВт	19,85
Продуктивність при В=50°C та D=25°C, л/х	6-12
Електроживлення	2 батареї типу D
Тип газу	Природний газ G20
Тиск газу, мбар/Па	13/1300
Теплообмінник	мідь
Колектор відводу димових газів/Діаметр, мм	оцинкована сталь/110
Розміри виробу (ВхШхГ), мм	610x350x183



Артикул	GWH-0210 BASIC BLACK
Найменування	Газова колонка димохідна
Розпал пальника	електричний
Корисна теплова потужність, кВт	16,95
Продуктивність при В=50°C та D=25°C, л/х	5-10
Електроживлення	2 батареї типу D
Тип газу	Природний газ G20
Тиск газу, мбар/Па	13/1300
Теплообмінник	мідь
Колектор відводу димових газів/Діаметр, мм	оцинкована сталь/110
Розміри виробу (ВхШхГ), мм	330x550x190



Артикул	GWH-0710 BASIC TURBO WHITE
Найменування	Газова колонка турбована
Розпал пальника	електричний
Корисна теплова потужність, кВт	17,09
Продуктивність при В=50°C та D=25°C, л/х	5-10
Електроживлення	220
Тип газу	Природний газ G20
Тиск газу, мбар/Па	13/1300
Теплообмінник	мідь
Колектор відводу димових газів/Діаметр, мм	оцинкована сталь/60
Розміри виробу (ВхШхГ), мм	330x550x190



Артикул	GWH-0310 BASIC GLASS
Найменування	Газова колонка димохідна
Розпал пальника	електричний
Корисна теплова потужність, кВт	16,95
Продуктивність при В=50°C та D=25°C, л/х	5-10
Електроживлення	2 батареї типу D
Тип газу	Природний газ G20
Тиск газу, мбар/Па	13/1300
Теплообмінник	мідь
Колектор відводу димових газів/Діаметр, мм	оцинкована сталь/110
Розміри виробу (ВхШхГ), мм	330x550x190



Артикул	GWH-0410 BASIC GLASS
Найменування	Газова колонка димохідна
Розпал пальника	електричний
Корисна теплова потужність, кВт	19,85
Продуктивність при В=50°C та D=25°C, л/х	6-12
Електроживлення	2 батареї типу D
Тип газу	Природний газ G20
Тиск газу, мбар/Па	13/1300
Теплообмінник	мідь
Колектор відводу димових газів/Діаметр, мм	оцинкована сталь/110
Розміри виробу (ВхШхГ), мм	330x550x190



Артикул	GWH-0510 BASIC GLASS
Найменування	Газова колонка димохідна
Розпал пальника	електричний
Корисна теплова потужність, кВт	16,95
Продуктивність при В=50°C та D=25°C, л/х	5-10
Електроживлення	2 батареї типу D
Тип газу	Природний газ G20
Тиск газу, мбар/Па	13/1300
Теплообмінник	мідь
Колектор відводу димових газів/Діаметр, мм	оцинкована сталь/110
Розміри виробу (ВхШхГ), мм	330x550x190



Артикул	GWH-0610 BASIC GLASS
Найменування	Газова колонка димохідна
Розпал пальника	електричний
Корисна теплова потужність, кВт	16,95
Продуктивність при В=50°C та D=25°C, л/х	5-10
Електроживлення	2 батареї типу D
Тип газу	Природний газ G20
Тиск газу, мбар/Па	13/1300
Теплообмінник	мідь
Колектор відводу димових газів/Діаметр, мм	оцинкована сталь/110
Розміри виробу (ВхШхГ), мм	330x550x190

