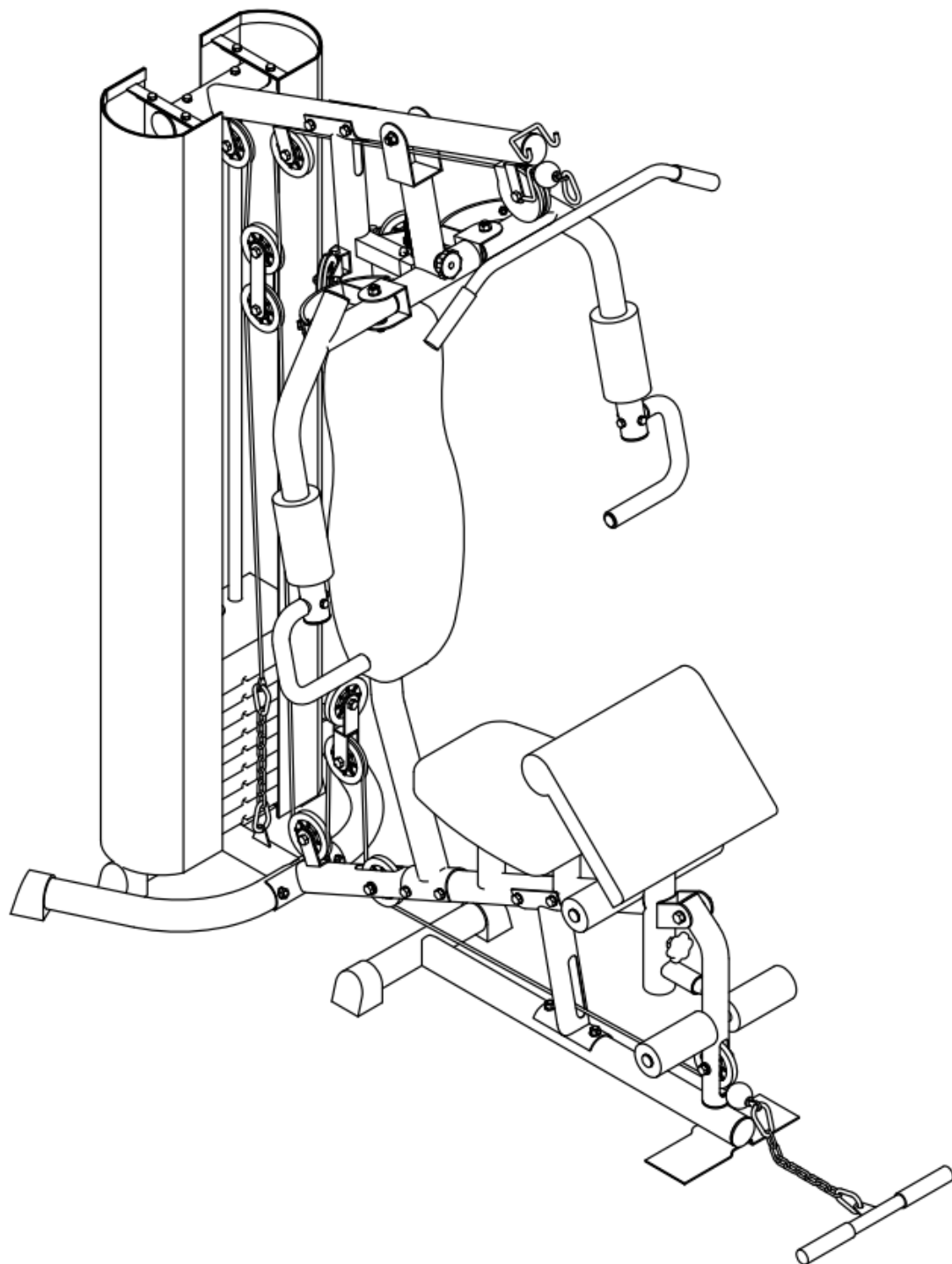


ІНСТРУКЦІЯ КОРИСТУВАЧА



ВАЖЛИВІ ЗАХОДИ БЕЗПЕКИ

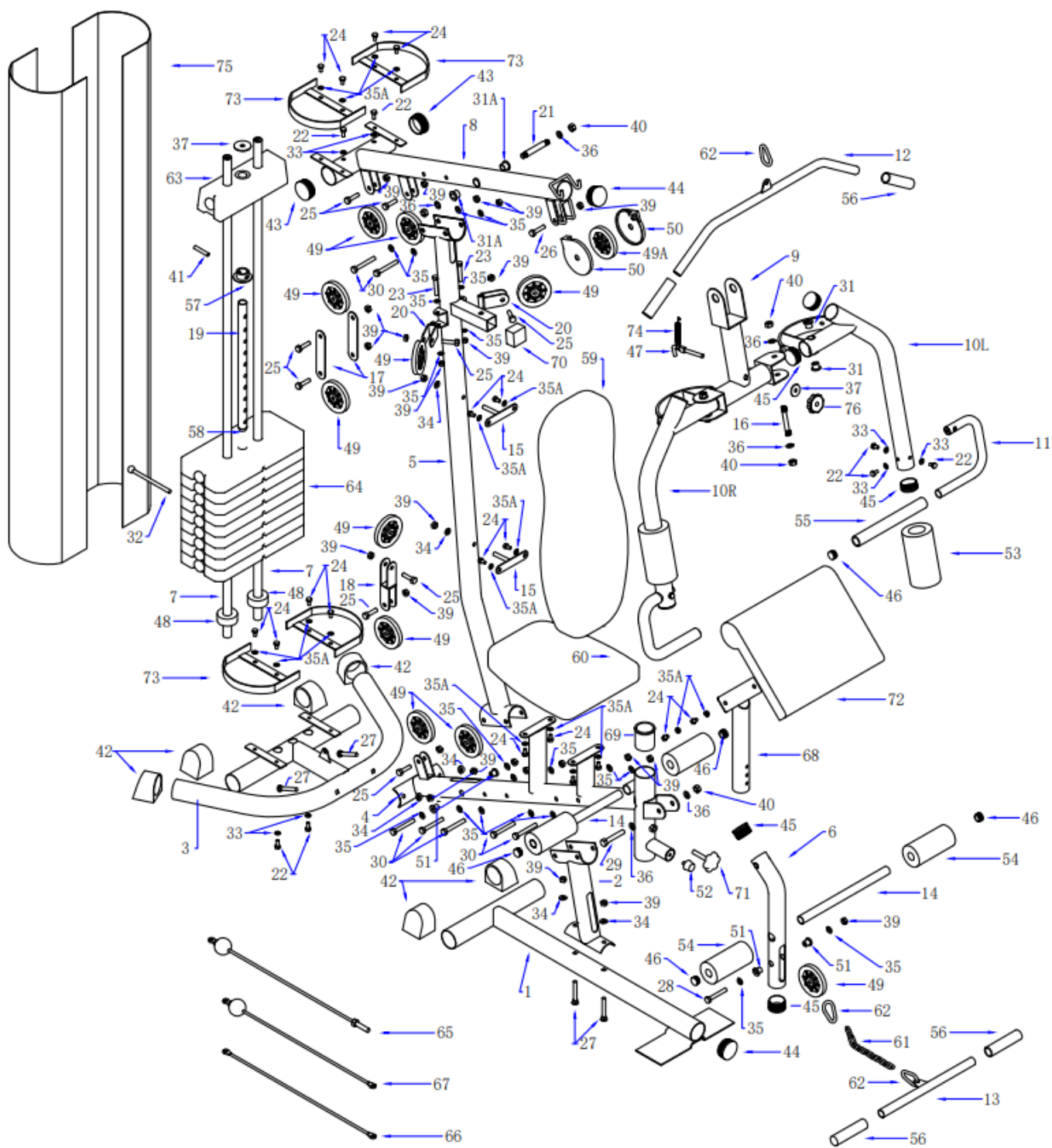
Цей пристрій розроблено з найвищим рівнем безпеки для користувачів. Однак, певних заходів слід дотримуватись під час експлуатації пристрою. Обов'язково прочитайте всю інструкцію перед тим як здійснювати монтаж чи використовувати пристрій. Зокрема, візьміть до уваги наступні заходи безпеки:

1. Ніколи не підпускайте дітей та домашніх тварин до тренажера. Не залишайте дітей без нагляду у тій самій кімнаті, що й пристрій.
2. Використовувати пристрій може тільки одна особа одночасно.
3. Якщо під час використання Ви відчули запаморочення, нудоту, біль у грудях чи інші анормальні симптоми, негайно припиніть тренування та проконсультуйтеся з лікарем.
4. Встановіть пристрій на чисту рівну поверхню. Не використовуйте пристрій біля води або на відкритому повітрі.
5. Не торкайтеся рухомих частин.
6. Завжди одягайте відповідний одяг під час тренувань. Не одягайте халат чи інший одяг, який міг би застрягнути в пристрої. Взуття повинно бути спортивне або для бігу.
7. Використовуйте пристрій лише за призначенням як описано в інструкції. Не використовуйте додаткові деталі не рекомендовані виробником.
8. Не ставте жодних гострих предметів поблизу пристрою.
9. Люди з обмеженими можливостями повинні використовувати пристрій лише під наглядом кваліфікованої особи або тренера.
10. Перед використанням пристрою для тренувань, завжди розтягуйтеся та робіть зарядку.
11. Ніколи не використовуйте пристрій, якщо він не є справний.

УВАГА: ПЕРЕД ПОЧАТКОМ БУДЬ-ЯКОЇ ПРОГРАМИ ЗАНЯТЬ, ПРОКОНСУЛЬТУЙТЕСЬ З ТРЕНЕРОМ. ЦЕ ДУЖЕ ВАЖЛИВО ДЛЯ ОСІБ СТАРШЕ 35 РОКІВ АБО ДЛЯ ОСІБ, ЩО МАЛИ ПЕВНІ ПРОБЛЕМИ ЗІ ЗДОРОВ'ЯМ. ПРОЧИТАЙТЕ ВСЮ ІНСТРУКЦІЮ ПЕРЕД ВИКОРИСТАННЯМ БУДЬ-ЯКОГО ФІТНЕС ОБЛАДНЯННЯ.

ЗБЕРІГАЙТЕ ЦІ ІНСТРУКЦІЇ

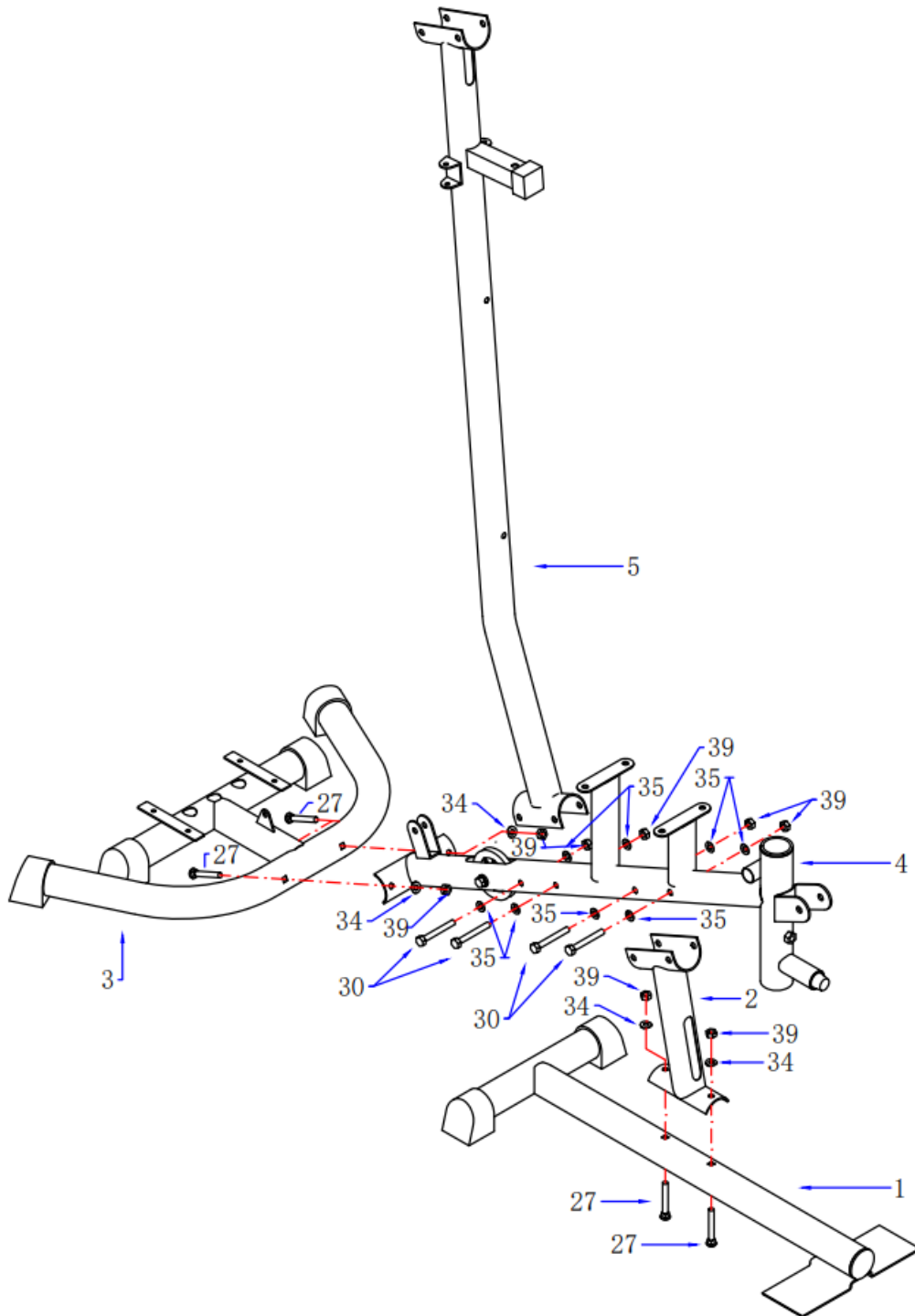
Схема всіх частин



СПИСОК ЗАПЧАСТИН

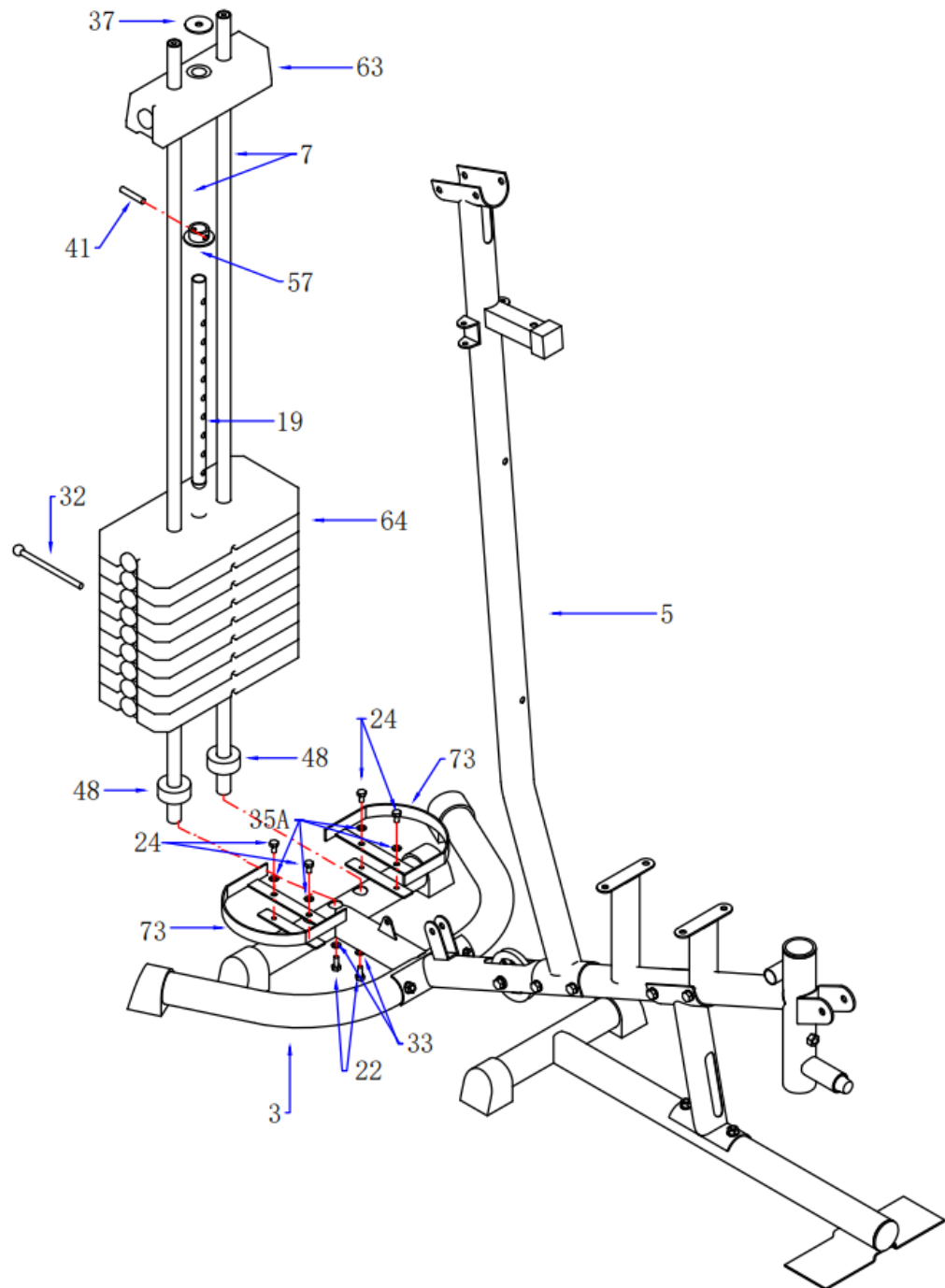
№	Опис	К- сть	№	Опис	К- сть
1	Основна рама	1	41	Фіксуєчий штифт для набору тягарів	1
2	Місце для сидіння	1	42	Кінцева кришка	6
3	Задній стабілізатор	1	43	φ60 Кругла кришка	2
4	Труба підтримки сидіння	1	44	φ 60 Плоска кришка	2
5	Пряма опорна трубка	1	45	φ 50.8 Плоска кришка	8
6	Вигнута труба для ніг	1	46	φ 25.4 Плоска кришка	6
7	Направляюча трубка	2	47	Штифт	1
8	Місткова труба	1	48	Гумове кільце	2
9	Тяговий вузол	1	49	Шків	11
10L	Лапка «метелика» - ліва	1	49A	Шків А	1
10R	Лапка «метелика» – права	1	50	Кришка малого шківа	2
11	Ручка	2	51	Пластикова втулка	4
12	Перекладаина	1	52	Гумова пробка	1
13	Нижня витяжна планка	1	53	Накладка для лапки «метелика»	2
14	Труба для ніг	2	54	Накладка для згинання ніг	4
15	Кронштейн для сидіння / спинки	2	55	Накладка на ручки	2
16	Шестигранний болт M12X108mmL	2	56	Рукоятка	4
17	Скоба для шківа	2	57	Втулка для набору тягарів	1
18	Двостороння скоба для шківа	1	58	Круглий ковпачок для панелі вибору	1
19	Жердина вибору	1	59	Спинка	1
20	Скоба шківа	2	60	Сидіння	1
21	Вісь для тяги	1	61	6-ланковий ланцюг	2
22	Шестигранний болт M8 x 20mm	10	62	Гачок	5
23	Шестигранний болт M10 x 60mmL	2	63	Тягар 8 фунтів	1
24	Шестигранний болт M8 x 15 mmL	18	64	Тягар 10 фунтів	9
25	Шестигранний болт M10 x 40mmL	9	65	Трос для перекладаина	1
26	Шестигранний болт M10 x 45mmL	1	66	Трос для рукоятки «метелика»	1
27	Шестигранний болт M10 x 75mmL	4	67	Трос для нижньої тяги	1
28	Шестигранний болт M10 x 70mmL	1	68	Опорна труба підлокітника	1
29	Шестигранний болт M12x 75mm	1	69	Втулка	1
30	Шестигранний болт M10 x 80mmL	7	70	Гумова пробка	1
31	Спеціальне металеве кільце φ12	4	71	Фіксуєча ручка	1
31A	Спеціальне металеве кільце φ16	2	72	Підлокітник	1
32	Вибірний штифт	1	73	Дуга для кришки	4
33	Крива шайба OD22XID8.3	10	74	Пружина	1
34	Крива шайба OD23XID10.3	6	75	Накладка на ліву/праву сторону	2
35	Плоска шайба OD23XID10.3	20	76	Зажим	1
35A	Плоска шайба OD23XID8.3	20			
36	Плоска шайба OD24XID12.3	8			
37	Плоска шайба OD40XID12.5	2			
38	M8 Нейлонова гайка	2			
39	M10 Нейлонова гайка	26			
40	M12 Нейлонова гайка	6			

Крок 1.



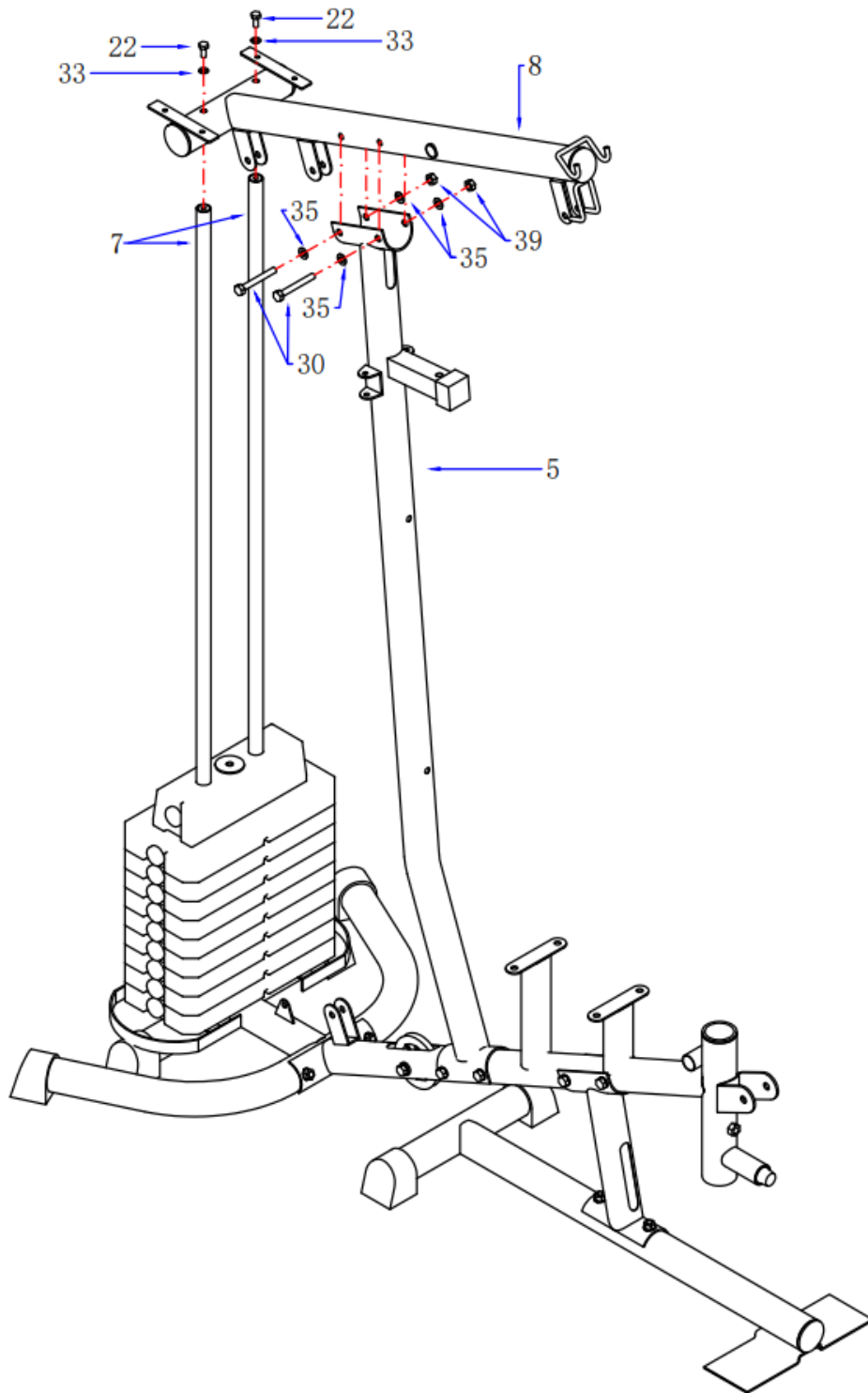
- 1) Прикріпіть задній стабілізатор (03) до трубки підтримки сидіння (04) та затягніть за допомогою 2х шестигранних болтів (27), 4х кривих шайб (34) та 2х нейлонових гайок (39).
- 2) Прикріпіть місце для сидіння (02) до трубки підтримки сидіння (04) та затягніть за допомогою 2х шестигранних болтів (30), 4х плоских шайб (35) та 2х нейлонових гайок (39).
- 3) Прикріпіть основну раму (01) до труби підтримки сидіння (02) та затягніть за допомогою 2х шестигранних болтів (27), 4х плоских шайб (34) та 2х нейлонових гайок (39).
- 4) Прикріпіть основну опорну трубу (05) до трубки підтримки сидіння (04) та затягніть за допомогою 2х шестигранних болтів (30), 4х плоских шайб (35) та 2х нейлонових гайок (39).

Крок 2



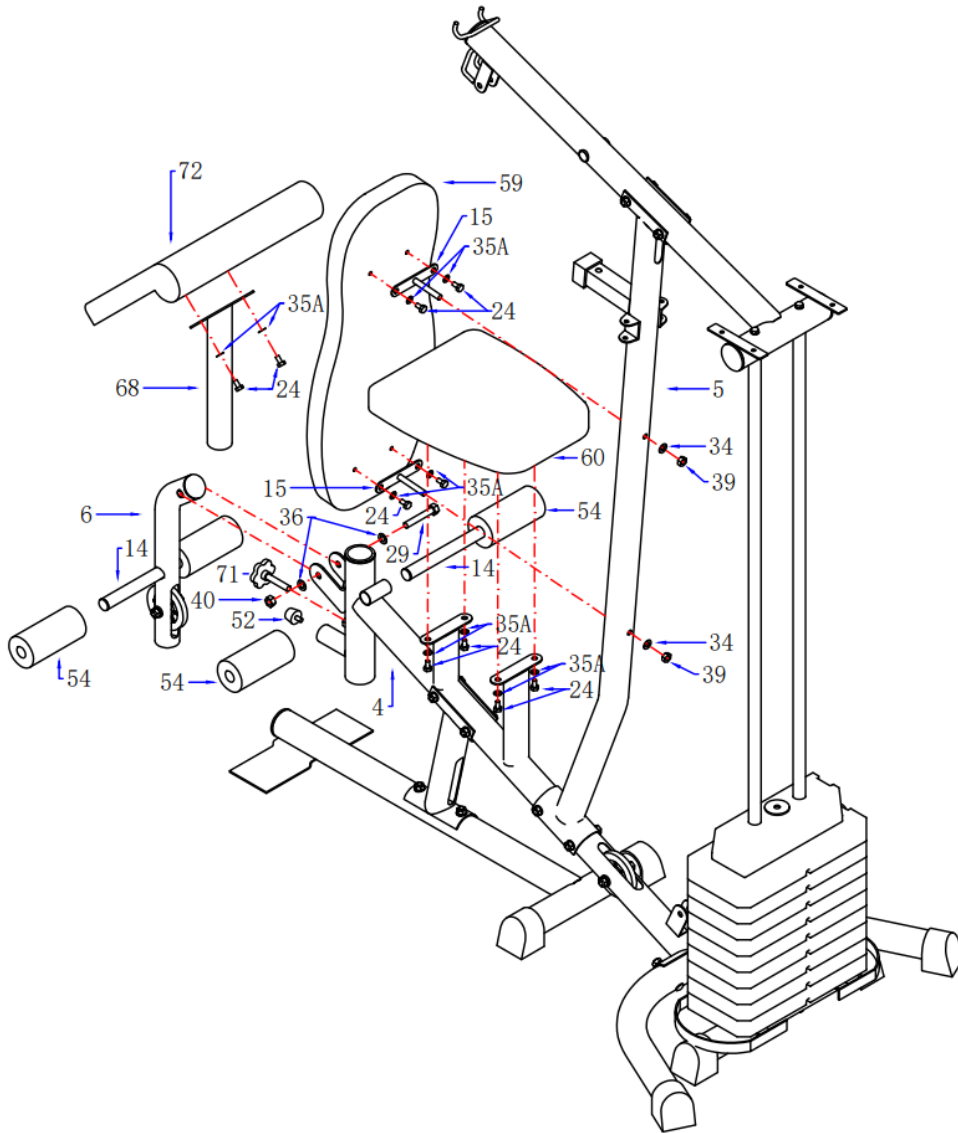
- 1) Прикріпіть лівий кронштейн для кришки (73) до заднього стабілізатора (03) та затягніть за допомогою 2х шестигранних болтів (24) та 2х шайб(35A).
- 2) Повторіть аналогічну процедуру для правого кронштейна (73) з правою стороною заднього стабілізатора (03) за допомогою тих же запчастин.
- 3) Просуньте направляючу трубку (07) через гумове кільце (48) в 2 дірки на задньому стабілізаторі (3), затягніть знизу з допомогою 2х кривих шайб (33) та 2х шестигранних болтів (22).
- 4) Натягніть набір тягарів (64) на направляючі трубки (07). (Будьте при цьому обережні)
- 5) Натягніть втулку для набору тягарів (57) на жердину вибору (19), зафіксуйте фіксуючим штифтом (41). Потім помістіть тягар (63) над жердиною вибору (19) і зверху поставте на нього плоску шайбу (37).
- 6) Запхайте вибірний штифт (32) крізь тягар (64) у отвір жердини вибору (19).

Крок 3



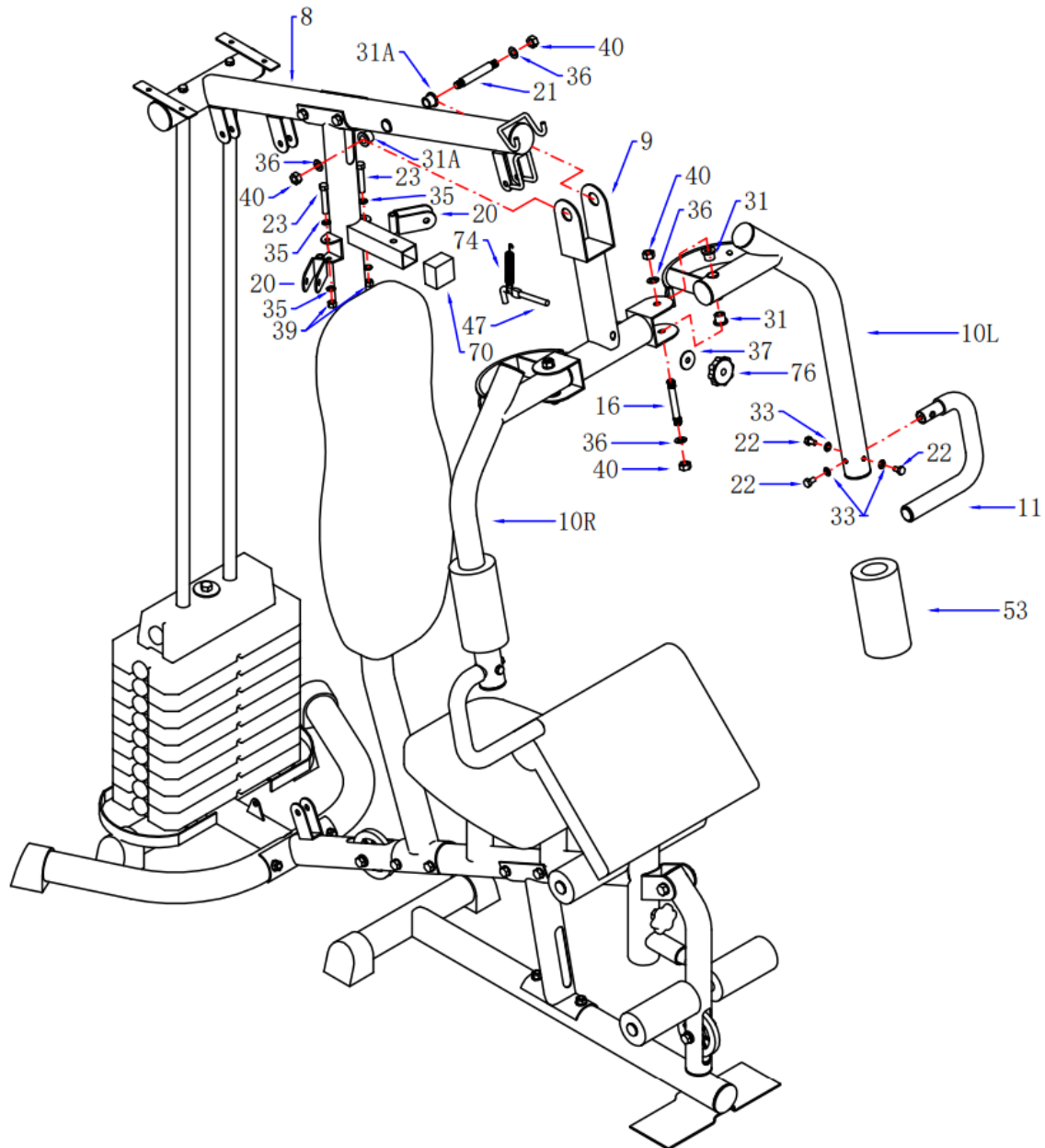
- 1) Помістіть направляючу трубку (07) в місткову трубу (8) і затягніть 2-ма шестигранними болтами (22) з 2-ма плоскими шайбами (33).
- 2) Приєднайте місткову трубу (8) до прямої опорної труби (05) і затягніть 2-ма шестигранними болтами (30) з 4-ма плоскими шайбами (35) та 2-ма нейлоновими гайками (39).

Крок 4



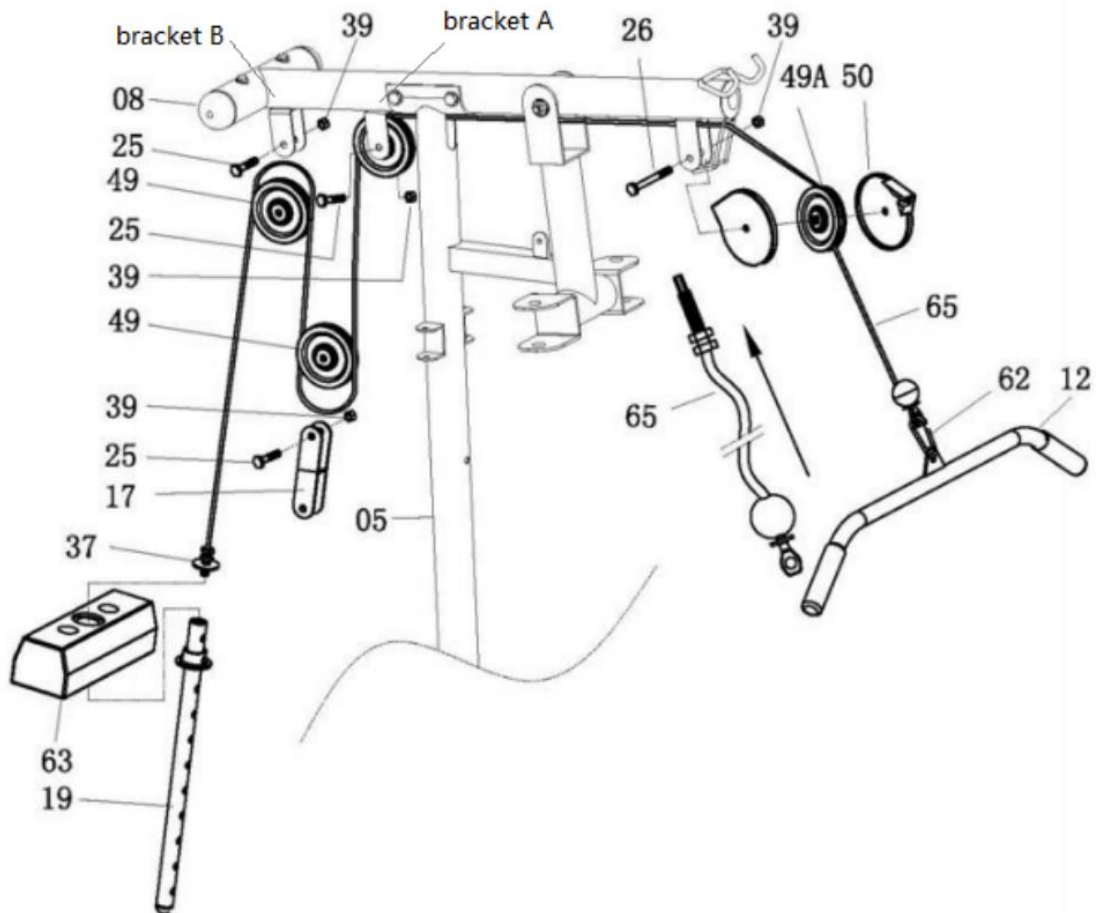
- 1) Прикріпіть кронштейн для спинки (15) до прямої опорної труби (05), затягніть 2-ма нейлоновими гайками (39) з 2-ма кривими шайбами (34) через отвори для різьби на прямій опорній трубі (05).
- 2) Прикріпіть спинку (59) на вертикальну опорну трубу (05), вставляючи гвинти в кронштейни для спинки (15) та в отвори на вертикальній опорній трубі (05), затягніть з допомогою 4-х шестигранних болтів (24) з 4-ма шестигранними плоскими шайбами (35A).
- 3) Встановіть сидіння (60) на трубку підтримки сидіння (04), вставляючи гвинти в отвори кронштейну для сидіння, затягніть 4-ма шестигранними болтами (24) з 4-ма шестигранними плоскими шайбами (35A).
- 4) Прикріпіть підлокітник (72) на опорну трубу підлокітника (68), затягніть її з допомогою 4-х шестигранних болтів (24) з 4-ма шайбами (35A).
- 5) Приєднайте опорну трубу підлокітника (68) до опорної труби для сидіння (04), потім закрутіть за допомогою фіксуючої ручки (71).
- 6) Вкрутіть маленьку гумову пробку (52) у передню сторону опорної труби для сидіння (04).
- 7) Прикріпіть вигнуту трубу для ніг (06) до передньої сторони опорної труби для сидіння (04), затягніть з допомогою шестигранного болта (29), 2-х плоских шайб (36) та нейлонової гайки (40).
- 8) Припасуйте трубку для ніг (14) в отвори вигнутої труби для ніг (06) та приєднайте останню до передньої/верхньої скоби опорної труби для сидіння (04).
- 9) Насадіть накладки вигнутої труби для ніг (54) на 2 боки трубки для ніг (14).

Крок 5



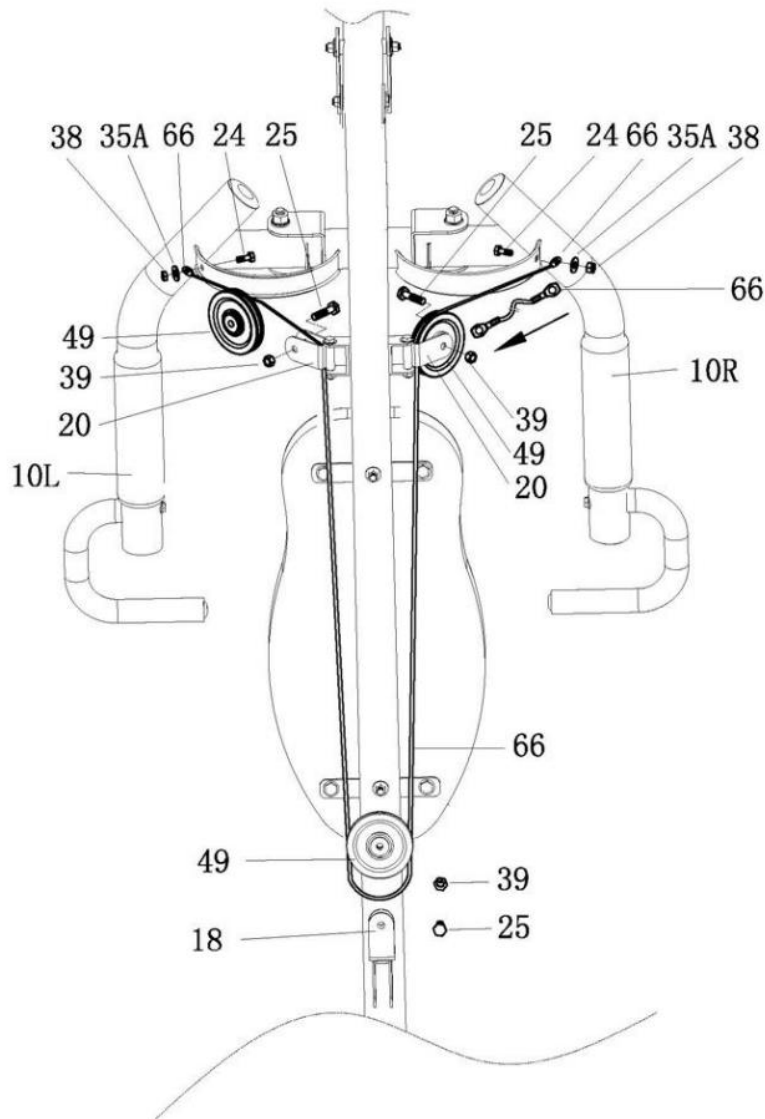
- 1) Приєднайте тяговий вузол (09) до місткової трубки (08), вставивши в нього вісь (21) через два спеціальних металевих кільця (31A), 2х плоскі шайби (36) та 2х нейлонові гайки (40).
- 2) Прикріпіть праву лапку "метелика" (10R) до правої частини тягового вузла (09) через спеціальне металеве кільце (31) з допомогою шестигранного болта (16) з 2-ма плоскими шайбами (36) і затягніть 2-ма нейлоновими гайками (40).
- 3) Зробіть ту ж саму процедуру для лівої лапки "метелика" (10L) та тягового вузла (9) тими ж деталями.
- 4) Вставте гумову пробку (70) в кронштейн на вертикальній опорній трубі (05). Потім відрегулюйте тяговий вузол (09) так, щоб відповідати отвору в кронштейні.
- 5) Насадіть поролонові накладки (53) на праву і ліву лапки "метелика" (10R та 10L) та виставіть їх на відповідну позицію.
- 6) Встановіть ручку (11) на праву лапку "метелика" (10R), затягніть 3-ма шестигранними болтами (22) з 3-ма кривими шайбами (33). Виконайте таку ж процедуру з правою лапкою "метелика" (10L) та з іншою ручкою (11).
- 7) Прикріпіть кронштейн шківа (20) на 2 боки прямої опорної труби (05), затягніть 2-ма шестигранними болтами (23) з 4-ма плоскими шайбами (35) та 2-ма нейлоновими гайками (39) з обох сторін.

Крок 6



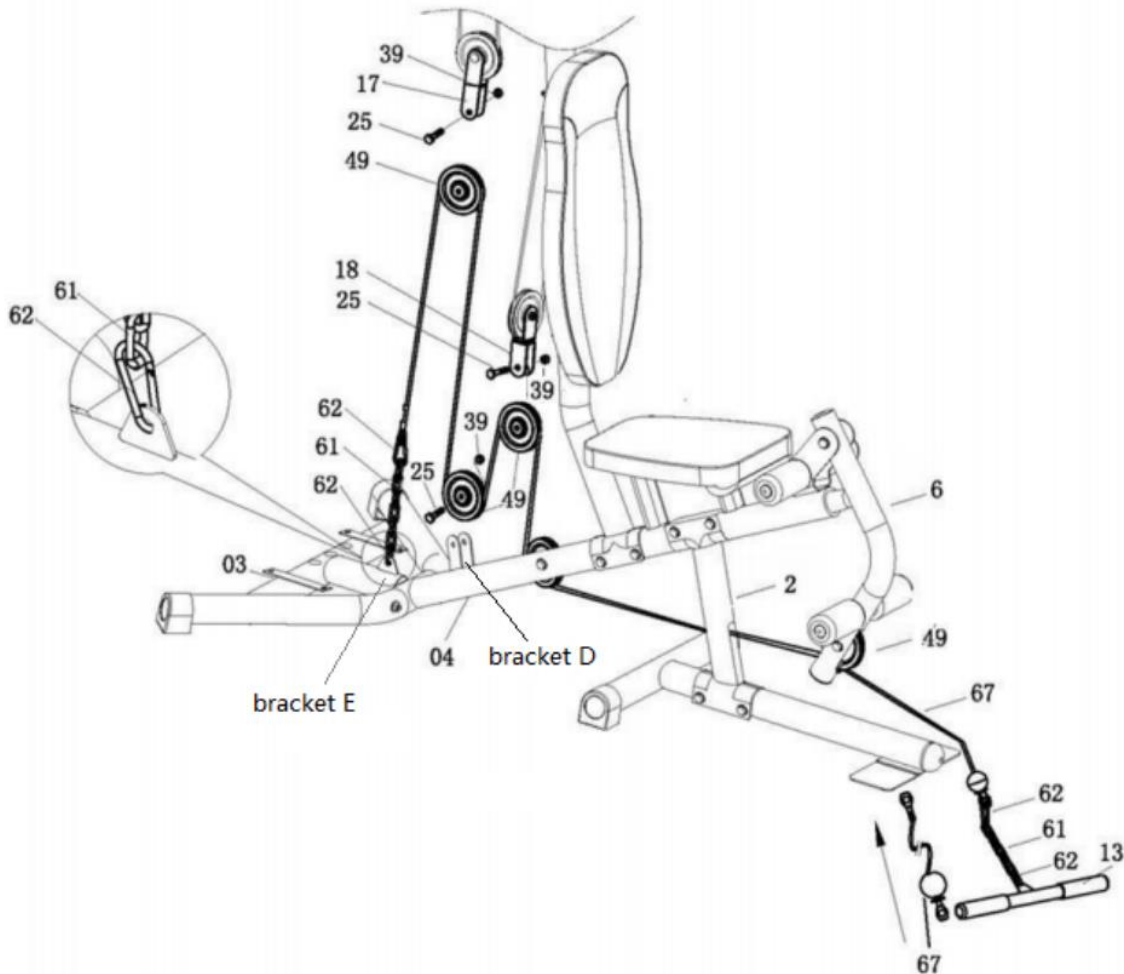
- 1) Прикріпіть трос для перекладки (65) до відкритої скоби на передній частині місткової труби (8). Примітка: кулька-стопор тросу (65) повинна знаходитися нижче місткової труби (8). Насадіть трос (65) на малий шків (49A) і встановіть кришки малого шківа (50) на обидві сторони малого шківа (49A). Примітка: трос (65) повинен вийти з кришок (50) з відкритих боків. Прикрутіть до скоби шестигранним болтом (26) та нейловою гайкою (39).
- 2) Протягніть трос (65) до задньої сторони пристрою через верхній отвір прямої опорної труби (05) та навколо шківа (49), потім прикріпіть шків (49) до скоби А, як показано на малюнку, та затягніть шестигранним болтом (25) з нейловою гайкою (39).
- 3) Протягніть трос (65) вниз та навколо шківа (49). Прикріпіть шків (49) з допомогою скоби для шківа (17) з двох боків, потім затягніть шестигранним болтом (25) та нейловою гайкою (39).
- 4) Протягніть трос (65) вгору та навколо шківа (49). Прикріпіть шків (49) до скоби В і затягніть шестигранним болтом (25) та нейловою гайкою (39).
- 5) Протягніть трос (65) вниз між двома направляючими трубками (07) і повністю затягніть болт на кінці троса (65) у верхній отвір жердини вибору (19).
- 6) Приєднайте перекладину (12) до переднього кінця тросу (65), з'єднайте гаком (62).

Крок 7



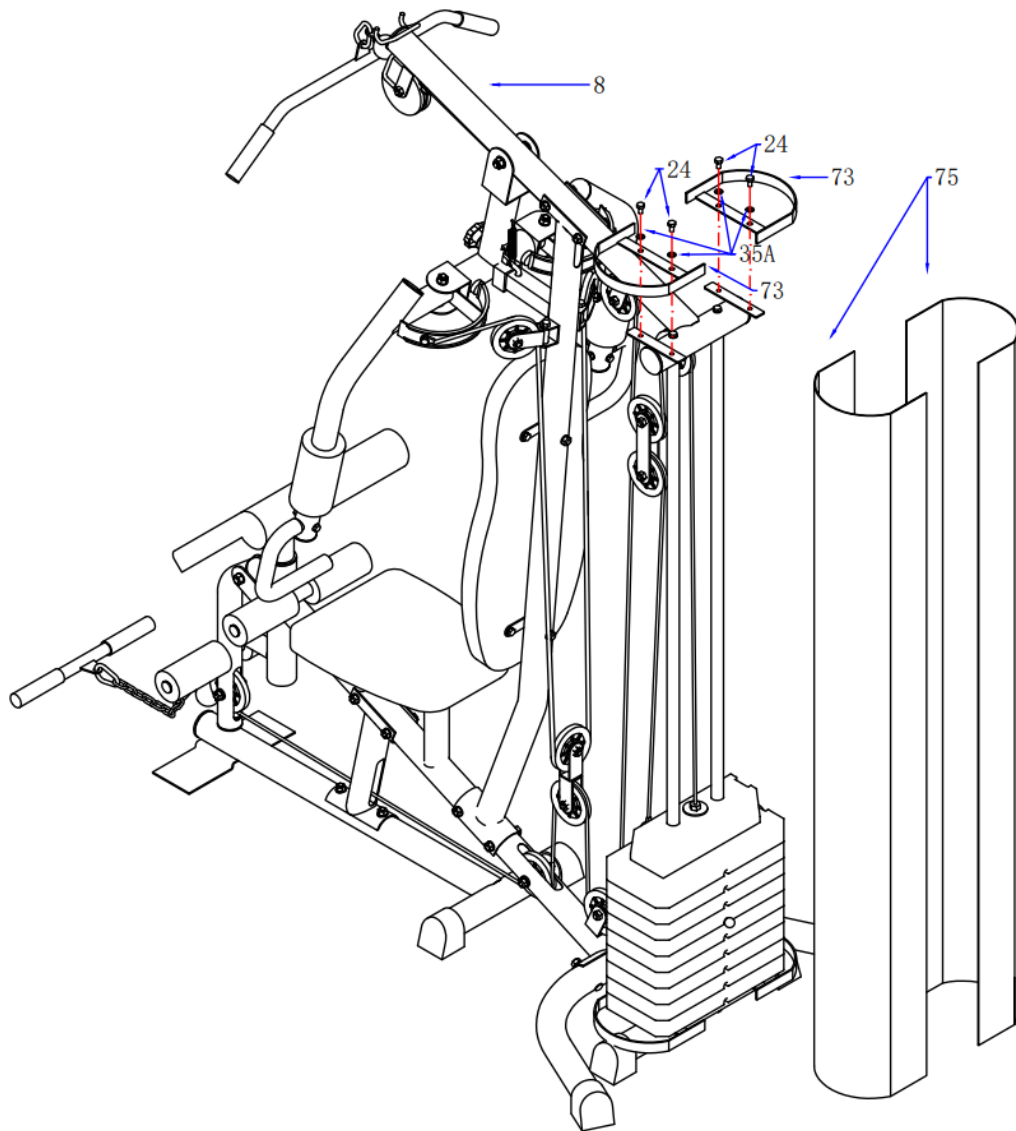
- 1) Прикріпіть один кінець тросу для лапки "метелика" (66) до гачка правої лапки "метелика" (10R), затягніть шестигранним болтом (24) з плоскою шайбою (35A) та нейлоною гайкою (38).
- 2) Протягніть трос (66) навколо шківа (49), потім прикріпіть шків (49) до скоби шківа (20) з правого боку вертикальної опорної труби (05), затягніть шестигранним болтом (25) та нейлоною гайкою (39).
- 3) Протягніть трос (66) вниз і навколо шківа (49), прикріпіть шків (49) до верхньої частини двосторонньої скоби для шківа (18) і затягніть шестигранним болтом (25) та нейлоною гайкою (39).
- 4) Протягніть трос (66) вгору і навколо шківа (49). Прикріпіть шків (49) до скоби шківа (20) з лівого боку вертикальної опорної трубки (05), затягніть шестигранним болтом (25) та нейлоною гайкою (39).
- 5) Другий кінець тросу (66) прикріпіть до гачка лівої лапки метелика (10L), затягніть шестигранним болтом (24) з плоскою шайбою (35A) та нейлоною гайкою (38).

Крок 8



- 1) Прикріпіть кінець тросу для нижньої тяги (67) з кулькою-стопором до відкритої скоби вигнутої труби для ніг (6), навколо нижньої частини шківа (49), потім протягніть трос (67) через вільний простір в нижній частині посадочного місця (02), навколо шківа (49) з нижньої сторони, потім тягніть трос (67) вгору і навколо верхньої сторони шківа (49). Прикріпіть шків (49) до нижньої сторони двосторонньої скоби для шківа (18), затягніть шестигранним болтом (25) та нейлоною гайкою (39).
- 2) Протягніть трос (67) вниз і навколо нижньої сторони шківа (49). Прикріпіть шків (49) до скоби D на трубі для сидіння (4) і затягніть шестигранним болтом (25) та нейлоною гайкою (39).
- 3) Протягніть трос (67) вгору та навколо верхньої сторони шківа (49). Прикріпіть шків (49) до нижньої сторони скоби для шківа (17), встановіть та затягніть шестигранним болтом (25) та нейлоною гайкою (39).
- 4) Тягніть трос (67) вниз і з'єднайте з скобою E на задньому стабілізаторі (3) з допомогою 6-ти ланкового ланцюга (61) та гачка (62). Примітка: Відрегулюйте трос (67), щоб він був досить натягнутим і зафіксованим в певному положенні ланцюга (61) за допомогою гачка (62).
- 5) Прикріпіть нижню витяжну планку (13) до переднього кінця кабелю (67), з'єднавши 6-ти ланковим ланцюгом (61) та закріпивши гачком (62).

Крок 9



- 1) Прикріпіть ліву дугу для кришки (73) до місткової труби (08) та затягніть з допомогою шестигранного болта (24) та шайби (35A).
- 2) Повторіть таку ж дію для правої дуги для кришки (73) та правої сторони місткової труби (08) з тими ж деталями.
- 3) Прикріпіть ліву накладку (75) на ліву дугу для кришки (73).
- 4) Повторіть таку ж дію для правої дуги для кришки (73) та правої сторони місткової труби з тими ж деталями.

Увага: Перед використанням пристрою переконайтеся, що всі болти та нейлонові гайки достатньо затягнуті.

