

Hi-MO 6

Explorer

LR5-54HTH 420~440M

- Підходить для ринку дистрибуції
- Простий дизайн втілює сучасний стиль
- Краща продуктивність виробництва енергії
- Високоякісний модуль гарантує тривалу надійність

15

15-річна гарантія на матеріали та обробку

25

25-річна гарантія на додаткову лінійну вихідну потужність

Повна сертифікація системи та продукції

IEC 61215, IEC 61730, UL 61730

ISO9001:2015: ISO Quality Management System

ISO14001: 2015: ISO Environment Management System

ISO45001: 2018: Occupational Health and Safety

IEC62941: Guideline for module design qualification and type approval

LONGI



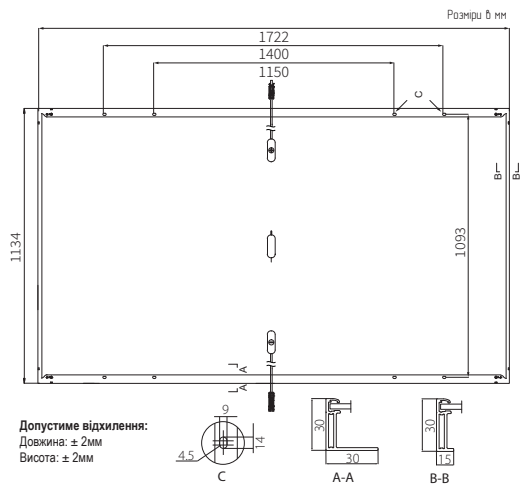
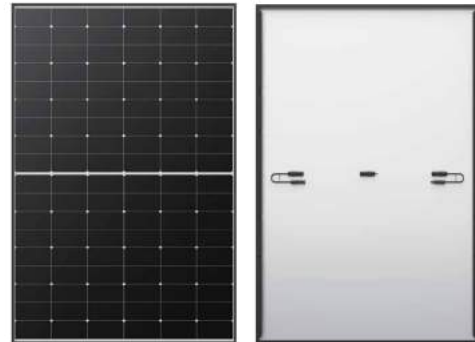
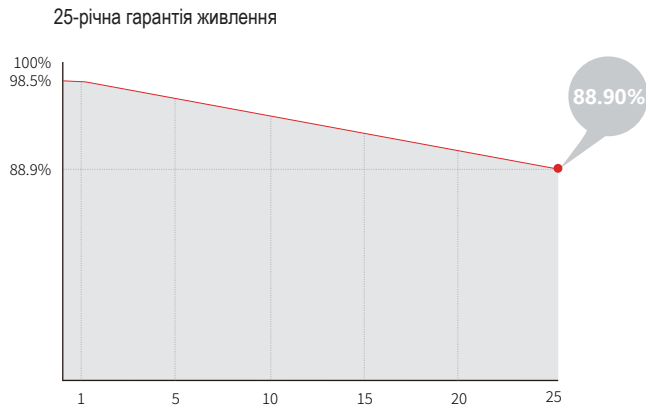
22.5%
Максимальна
потужність модуля

0~3%
Допустиме
відхилення

<1.5%
Деградація
в перший рік

0.40%
Деградація
в 2-25 рік

Додаткова цінність



Механічні характеристики

Тип комірки	108 (6x18)
Розподільна коробка	IP68
Вихідні кабелі	4мм ² , ±1200мм (може бути змінено)
Передня кришка	Загартоване скло, 3,2мм
Рамка	Анодований алюмінієвий сплав
Вага	20.8 кг
Розміри	1722x1134x30 мм
Упаковка	36шт. у палеті / 216шт. у контейнері 20' GP / 936шт. у контейнері 40' HC

Електричні характеристики

STC: AM1.5 1000W/m² 25°C NOCT: AM1.5 800W/m² 20°C 1m/s Тестова невизначеність для Pmax: ±3%

Модуль	LR5-54HTH-420M		LR5-54HTH-425M		LR5-54HTH-430M		LR5-54HTH-435M		LR5-54HTH-440M	
	STC	NOCT	STC	NOCT	STC	NOCT	STC	NOCT	STC	NOCT
Умови тестування										
Максимальна потужність (Pmax/W)	420	314	425	318	430	321	435	325	440	329
Напруга холостого ходу (Voc/V)	38.73	36.36	38.93	36.55	39.13	36.74	39.33	36.93	39.53	37.11
Струм КЗ (Isc/A)	14.00	11.31	14.07	11.36	14.15	11.43	14.22	11.49	14.30	11.55
Напруга при максимальній потужності (Vmp/V)	32.44	29.60	32.64	29.78	32.84	29.97	33.04	30.15	33.24	30.33
Струм при максимальній потужності (Imp/A)	12.95	10.60	13.03	10.67	13.10	10.72	13.17	10.78	13.24	10.85
ККД (%)	21.5		21.8		22.0		22.3		22.5	

Робочі характеристики

Робоча температура	-40°C ~ +85°C
Допуск потужності	0 ~ +3%
Допуск по Voc і Isc	±3%
Максимальна напруга системи	DC1500V(IEC/UL)
Максимальна серія запобіжників	25A
Номінальна температура	45±2°C
Клас захисту	Class II
Вогнестійкість	UL тип 1, або 2 IEC клас C

Механічне навантаження

Максимальне статичне навантаження передньої сторони	5400Pa
Максимальне статичне навантаження задньої сторони	2400Pa
Тест на град	25мм град зі швидкістю 23 м/с

Теплові характеристики (STC)

Температурний коефіцієнт (Isc)	+0.050%/°C
Температурний коефіцієнт (Voc)	-0.230%/°C
Температурний коефіцієнт (Pmax)	-0.290%/°C