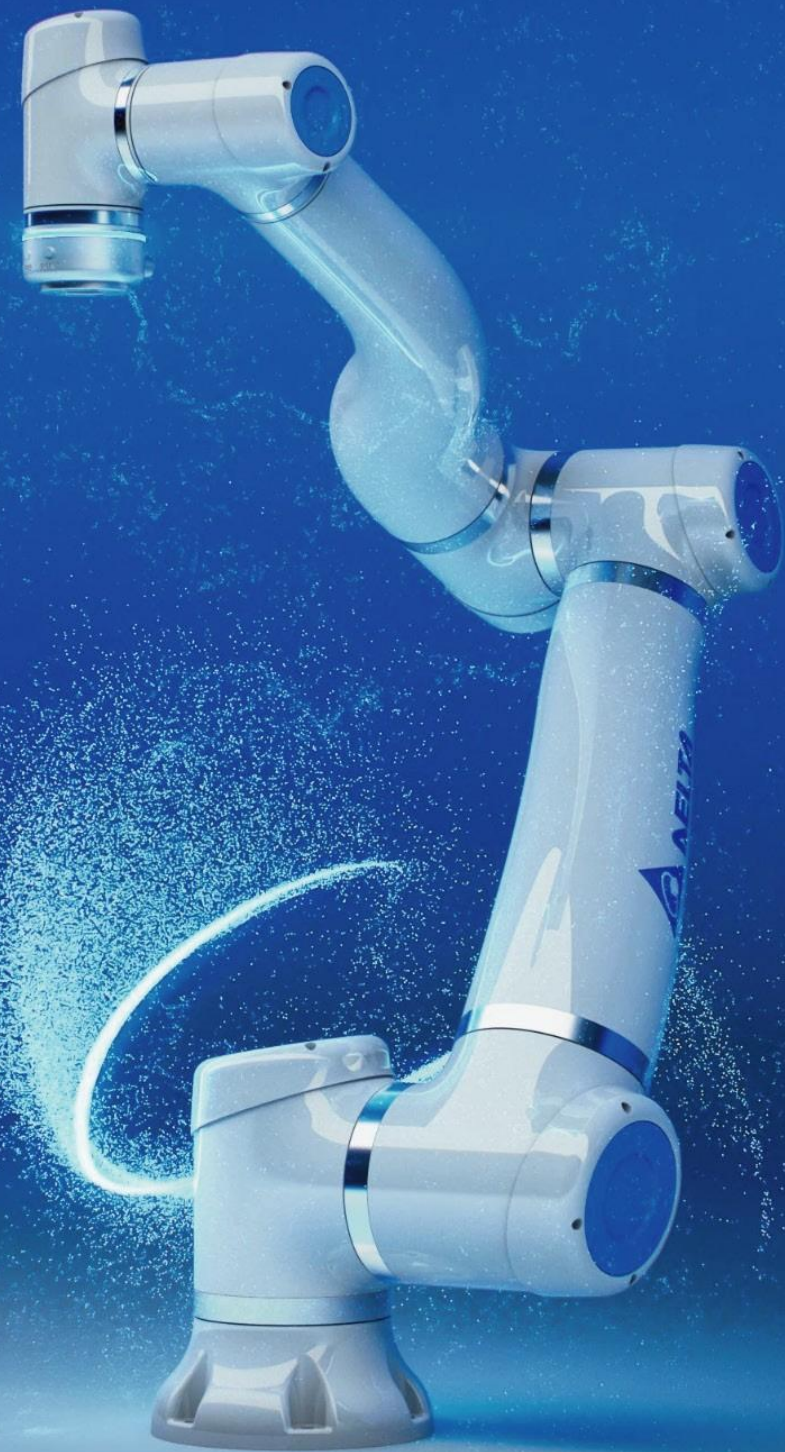


# D-BOT

НАСТУПНА ЕВОЛЮЦІЯ  
КОЛАБОРАЦІЙНИХ РОБОТІВ



ІНЖЕНЕРІЯ ДЛЯ  
ДОСКОНАЛОСТІ



## ПУБЛІКАЦІЙНА ІНФОРМАЦІЯ

© Delta Electronics, 2024 Усі права захищено.

## ІНФОРМАЦІЯ ПРО АВТОРСЬКЕ ПРАВО

За інформацією звертайтеся:  
[sales\\_IA\\_D-Bot@deltaww.com](mailto:sales_IA_D-Bot@deltaww.com)

Для отримання останніх новин про Delta Electronics  
відвідайте наш веб-сайт за адресою:  
[www.delta-emea.com/en-GB/index](http://www.delta-emea.com/en-GB/index)

Для отримання останніх новин про D-Bots  
відвідайте наш веб-сайт за адресою:  
[www.delta-emea.com/en-GB/landing/Cobot](http://www.delta-emea.com/en-GB/landing/Cobot)

## Відвідайте нас у соціальних мережах:



## Розташування Delta Electronics EMEA

### Штаб-квартира EMEA: Delta Electronics (Нідерланди) BV

Продажі: [Sales\\_IA\\_EMEA@deltaww.com](mailto:Sales_IA_EMEA@deltaww.com)  
Маркетинг: [Marketing\\_IA\\_EMEA@deltaww.com](mailto:Marketing_IA_EMEA@deltaww.com)  
Технічна підтримка: [iatechnicalsupport@deltaww.com](mailto:iatechnicalsupport@deltaww.com)  
Підтримка клієнтів: [Customer-Support@deltaww.com](mailto:Customer-Support@deltaww.com)  
Сервіс: [Service\\_IA\\_emea@deltaww.com](mailto:Service_IA_emea@deltaww.com)  
ТЕЛ.: +31(0)40 800 3900

### БЕНІЛЮКС: Delta Electronics (Нідерланди) BV

Automotive Campus 260, 5708 JZ Helmond, Нідерланди  
Електронна пошта: [Sales\\_IA\\_Benelux@deltaww.com](mailto:Sales_IA_Benelux@deltaww.com)  
ТЕЛ.: +31(0)40 800 3900

### Франція: Delta Electronics (France) SA

ZI du bois Challand 2, 15 rue des Pyrénées, Lisses, 91090  
Evry Cedex, France  
Електронна пошта: [Sales\\_IA\\_FR@deltaww.com](mailto:Sales_IA_FR@deltaww.com)  
ТЕЛ.: +33(0)1 69 77 82 60

### Iberia: Delta Electronics Solutions (Іспанія) SLU De

Villaverde a Vallecas, 265 1st Dcha Ed - PI de Vallecas  
28031 Madrid TEL: +34(0)91 223 74 20

Carrer Llacuna 166, 08018 Барселона, Іспанія Пошта:

[Sales\\_IA\\_Iberia@deltaww.com](mailto:Sales_IA_Iberia@deltaww.com)

### Італія: Delta Electronics (Italy) Srl Via

Meda 2-22060 Novedrate(CO) Piazza Grazioli  
18 00186 Rome Italy Mail:  
[Sales\\_IA\\_Italy@deltaww.com](mailto:Sales_IA_Italy@deltaww.com)  
TEL: +39 039 8900365

### Туреччина: Delta Greentech Elektronik San. Ltd. Sti. (Туреччина)

Serifali Mah. Hendem Cad. No: 16-A 34775 Ümraniye  
Пошта: [Sales\\_IA\\_Turkey@deltaww.com](mailto:Sales_IA_Turkey@deltaww.com)  
ТЕЛ.: +90 216 499 9910



## Дистриб'ютор в Україні

Україна: ТОВ "Системи реального часу - Україна"

[www.delta-electronics.com.ua](http://www.delta-electronics.com.ua)

вул. Святослава Хороброго, 29-А, 49001, м.Дніпро

Пошта: [sales@rts.ua](mailto:sales@rts.ua)

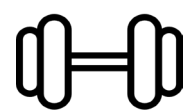
ТЕЛ : +38 0562 392223 / +38 068 2392223

DELTA ELECTRONICS EMEA



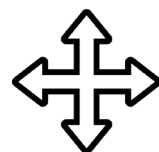
## D-Bots: автоматизація стала доступною

Представляємо лінійку D-Bot, розроблену для безпроблемної інтеграції вдосконаленої автоматизації у вашу щоденну роботу. Кожен D-bot вирізняється зручністю використання, надійними функціями безпеки та універсальністю, вирішуючи різноманітні завдання в різних галузях без зусиль. Вони є ідеальним вибором для підприємств, які хочуть автоматизувати роботу з мінімальними технічними навичками або часом налаштування.



**Корисне навантаження**

6 - 30 кг



**Досяжність**

800 - 1800 мм



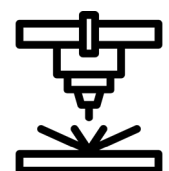
**Швидкість**

макс. 2 - 3 м/с



**вага**

24 - 101 кг



**Повторюваність**

±0,02 мм



**Безпека**

PLd Cat. 3 / SIL 3



## Точність і довіра

Кожен D-Bot забезпечує неперевершену точність і точність у різноманітних додатках, забезпечуючи надійну роботу та сприяючи довірі серед користувачів. Створені для підвищення ефективності роботи, ці роботи пропонують постійну продуктивність і надійність, що дає можливість компаніям впроваджувати інновації та впевнено розвиватися.



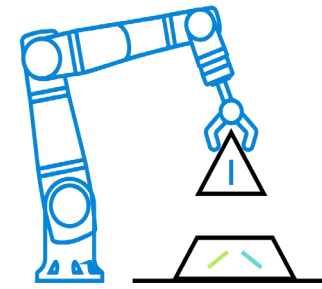


## Створено з думкою про безпеку

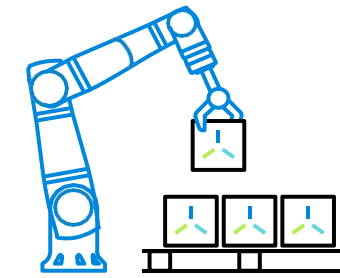
D-Bots поєднують точність роботів із людською винахідливістю для підвищення продуктивності та стимулювання інновацій, наприклад, в електронній промисловості. Ці коботи створені спеціально для вирішення унікальних проблем, які виникають у різних секторах, перетворюючи складні перешкоди у виробництві електронної продукції на можливості для технологічного прогресу та зростання.

## D-Bots в різних галузях

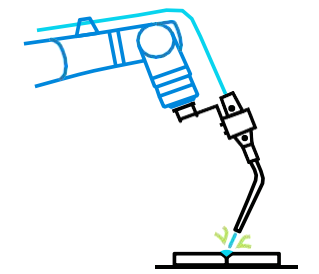
Роботи для співпраці, або коботи, революціонізують різні галузі, підвищуючи ефективність і продуктивність. Створені для роботи разом з людьми, вони ідеально поєднують ручну працю з передовою автоматизацією, відкриваючи нові рівні інновацій і доводячи себе незамінними для спільного, футуристичного робочого місця.



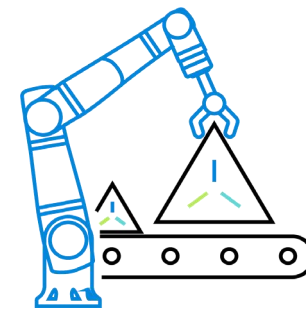
**Збірка**



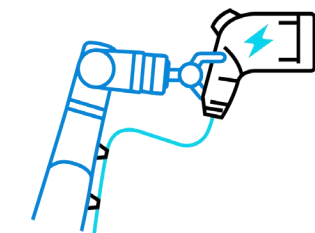
**Упаковка**



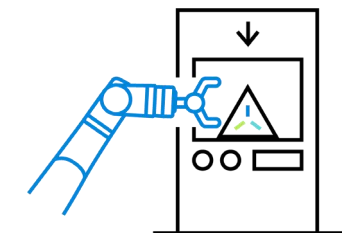
**Зварювання**



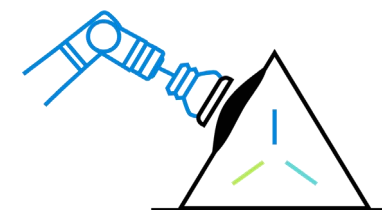
**Обробка матеріалів**



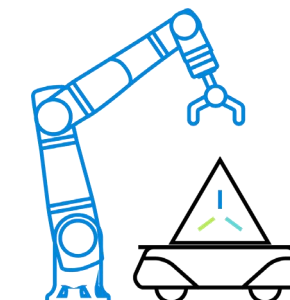
**Зарядка**



**Догляд за машиною**



**Перевірка якості**



**Транспорт**



**Оздоблення**





reddot winner 2024  
best of the best





# Серія D-Bot

## Технічні параметри

**DC06****DC08****DC10****DC16****DC20****DC30**

### Технічні характеристики

<b>Корисне навантаження</b>	6 кг (13,3 фунта)	8 кг (17,7 фунтів)	10 кг (22,1 фунта)	16 кг (35,3 фунта)	20 кг (44,1 фунта)	30 кг (66,2 фунта)
<b>Досяжність</b>	800 мм (31,5 дюйма)	1300 мм (51,2 дюйма)	1200 мм (47,3 дюйма)	1600 мм (63 дюйми)	1800 мм (70,1 дюйма)	1300 мм (51,2 дюйма)
<b>Ступені свободи</b>	6 поворотних суглобів	6 поворотних суглобів	6 поворотних суглобів	6 поворотних суглобів	6 поворотних суглобів	6 поворотних суглобів

### Навколишнє середовище та безпека

<b>Температура навколишнього середовища</b>	Температура навколишнього середовища: від 0° до 40°C (32° до 104°F)			Температура навколишнього середовища: від 0° до 40°C (32° до 104°F)		
<b>Класифікація IP</b>	IP66 захист від води та пилу			IP66 захист від води та пилу		
<b>Рейтинг безпеки</b>	PLd Cat3. / SIL 3 (безпечне положення, швидкість, обмеження крутного моменту, введення/виведення)			PLd Cat3. / SIL 3 (безпечне положення, швидкість, обмеження крутного моменту, введення/виведення)		
<b>Функції безпеки</b>	25 конфігурованих функцій безпеки			25 конфігурованих функцій безпеки		

### Продуктивність

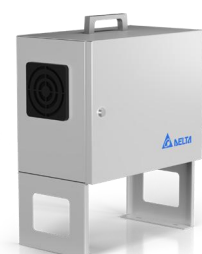
<b>Макс. швидкість TCP</b>	2 м/с		3 м/с		3 м/с		3 м/с		3 м/с		3 м/с	
<b>Повторюваність пози</b>	±0,02 мм		±0,02 мм		±0,02 мм		±0,02 мм		±0,02 мм		±0,02 мм	
<b>Рух осі</b>	<b>Робочий діапазон</b>	<b>Максимальна швидкість</b>	<b>Робочий діапазон</b>	<b>Максимальна швидкість</b>	<b>Робочий діапазон</b>	<b>Максимальна швидкість</b>	<b>Робочий діапазон</b>	<b>Максимальна швидкість</b>	<b>Робочий діапазон</b>	<b>Максимальна швидкість</b>	<b>Робочий діапазон</b>	<b>Максимальна швидкість</b>
Вісь 1	±180°	180°/с	±180°	130°/с	±180°	130°/с	±180°	120°/с	±180°	120°/с	±180°	120°/с
Вісь 2	±180°	180°/с	±180°	130°/с	±180°	130°/с	±180°	120°/с	±180°	120°/с	±180°	120°/с
Вісь 3	±120°	200°/с	±120°	200°/с	±120°	200°/с	±120°	200°/с	±120°	120°/с	±120°	120°/с
Вісь 4	±150°	200°/с	±150°	200°/с	±150°	200°/с	±150°	200°/с	±150°	120°/с	±150°	120°/с
Вісь 5	±180°	200°/с	±180°	200°/с	±180°	200°/с	±180°	200°/с	±180°	180°/с	±180°	180°/с
Вісь 6	±180°	200°/с	±180°	200°/с	±180°	200°/с	±180°	200°/с	±180°	180°/с	±180°	180°/с

### Інтерфейси та програмування

<b>Інтерфейси на фланцевих</b>	портах введення/виведення, Modbus RTU			порти введення/виведення Modbus RTU,		
<b>Порти введення/виведення</b>						
Цифровий вхід	3	3	3	3	3	3
Цифровий вихід	3	3	3	3	3	3
Аналоговий вхід	2	2	2	2	2	2
<b>Напруга живлення I/O</b>	24В	24В	24В	24В	24В	24В
<b>Джерело живлення введення/виведення</b>	1А	1А	1А	1А	1А	1А
<b>Інтерфейс програмування</b>	Drag & Drop, Python, ROS 1, C++			Drag & Drop, Python, ROS 1, C++		

### фізичний

<b>вага</b>	24 кг (53 фунти)	40 кг (88 фунтів)	39 кг (86 фунтів)	70 кг (154 фунта)	101 кг (223 фунтів)	98 кг (216 фунтів)
<b>Монтаж</b>	Всеспрямований, включаючи монтаж на столі, стіні та стелі.			Всеспрямований, включаючи монтаж на столі, стіні та стелі		
<b>Матеріал</b>	Алюміній, пластик, сталь Алюміній, пластик, сталь					



### Блок управління

<b>Розміри</b>	493 мм x 470 мм x 243 мм
<b>Вага</b>	20 кг (44,1 фунта)
<b>Джерело живлення</b>	100-240 В змінного струму, 50/60 Гц, макс. 1 кВт (для DC30 макс. 2 кВт)
<b>Інтерфейс</b>	EtherNet/IP, USB 3.0, Safe I/Os



### Підвіска Teach

<b>Розміри</b>	300 мм x 245 мм x 133 мм
<b>Роздільна здатність</b>	2560 x 1600 px
<b>Довжина кабелю</b>	5 м (3,3 фута)

## Створено з думкою про безпеку

D-Bots оснащені вдосконаленими механізмами безпеки, які регулюють або зупиняють свою роботу, коли поруч знаходиться людина, значно знижуючи ризик нещасних випадків. Ця повна інтеграція безпеки дозволяє тісно співпрацювати між людиною та роботом без перешкод, перетворюючи D-Bots із простих інструментів на незамінних членів команди..



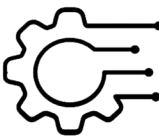
### Інноваційна рефлексна безпека

D-Bots розроблені для виявлення контакту з людьми або предметами та миттєвого припинення роботи. Це швидке реагування є життєво важливим для запобігання нещасним випадкам, підтримки безпечного робочого місця та захисту як персоналу, так і обладнання від потенційної шкоди.



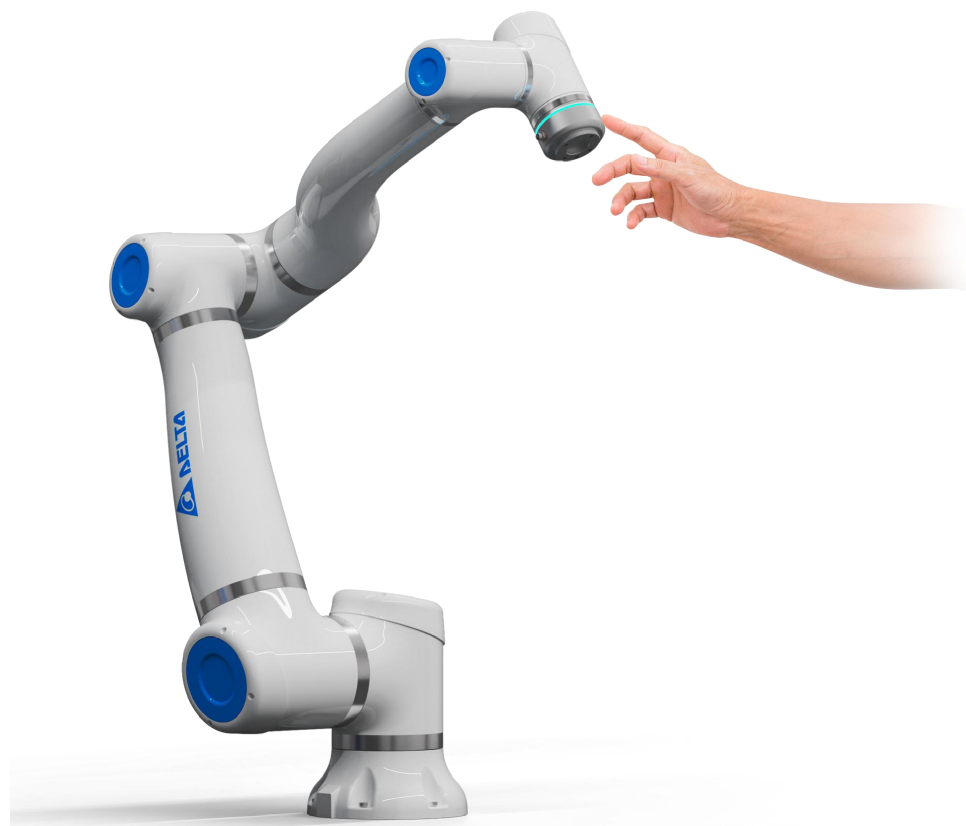
### Сертифікат IP66

Сертифікація IP66 захищає D-Bots від пилу та робить їх стійкими до сильних струменів води. Цей захист гарантує оптимальну роботу в середовищах з пилом або вологою, значно скорочуючи час простою та потреби в обслуговуванні.



### Регульовані параметри швидкості

D-Bots оснащені регульованими параметрами швидкості, які можна адаптувати до конкретних завдань і середовищ. Контролюючи швидкість, оператори можуть переконатися, що кобот працює безпечно, особливо коли люди часто спілкуються.



## Всеспрямований монтаж

Наші Cobots розроблені з універсальними можливостями монтажу, що дозволяє встановлювати в будь-якому положенні — вертикально, збоку або навіть над головою. Ця гнучкість максимізує ефективність простору та доповнює різноманітність робочих макетів. D-Bots плавно інтегруються в будь-який робочий простір, покращуючи робочий процес і підвищуючи продуктивність.





## Від ящика до бота менш ніж за 3 години

D-Bots створені для швидкого та легкого розгортання. Їх ефективний процес складання прискорює інтеграцію можливостей автоматизації, скорочуючи час від інтеграції до експлуатації. Просте керівництво та зручний дизайн забезпечують плавний перехід до щоденних процесів, підвищуючи продуктивність із мінімальним часом, необхідним для налаштування.



## Підвіска D-Bot Teach і блок керування

Наші роботи оснащені передовою технологічною підвіскою, яка спрощує програмування та роботу, роблячи її доступною навіть для новачків у робототехніці. Підвіска для навчання забезпечує налаштування в реальному часі та легкий доступ до всіх функцій робота. Цей зручний інтерфейс забезпечує просте та ефективне керування діяльністю вашого робота.

### Підвіска Teach

Підвіска Teach Pendant має зручний сенсорний екран, який спрощує програмування та керування роботами. Його ергономічний дизайн і параметри, що налаштовуються, підвищують гнучкість і ефективність роботи, дозволяючи легко налаштовувати та виявляти несправності в режимі реального часу безпосередньо з виробництва.

- GUI з 3D візуалізацією
- "Plug & Play"
- Попередньо встановлені програми
- Функція Drag & Drop
- Динамічний запис шляху та сили в режимі ручного керування



### Блок управління

Control Box служить центральним центром для роботи D-Bot, пропонуючи надійний безпечний інтерфейс, який легко інтегрується з існуючими системами. Він має розширену безпеку, міцний дизайн, і простий монтаж, що забезпечує надійну та плавну роботу в різних промислових умовах.

- Компактний дизайн
- Гнучкі можливості підключення
- Розширені функції безпеки
- Енергоефективність
- Міцна конструкція
- Універсальна сумісність





# Delta Electronics

**З 1971 року Delta була в авангарді розробки енергоефективних рішень, які відповідають сучасним екологічним викликам. Завдяки глобальній присутності та твердій прихильності до досліджень і розробок, Delta продовжує лідирувати у створенні технологій, які підвищують стійкість і сприяють розвитку галузі.**

Компанія Delta Electronics, заснована в 1971 році, перетворилася на провідного світового постачальника рішень для управління електроживленням і теплом, втілюючи свою місію створювати краще майбутнє за допомогою інноваційних, чистих і енергоефективних рішень. Приділяючи особливу увагу вирішенню ключових проблем навколишнього середовища, включаючи глобальну зміну клімату, Delta використовує свій досвід у силовій електроніці та автоматизації, щоб пропонувати передові рішення в секторах силової електроніки, мобільності, автоматизації та інфраструктури.

Компанія Delta, відома тим, що постачає одні з найбільш енергоефективних енергетичних продуктів у галузі, може похвалитися такими досягненнями, як імпульсні джерела живлення з ефективністю понад 90%, телекомунікаційні системи живлення з ефективністю до 98% та фотоелектричні інвертори з ефективністю до 99,2%. Примітно, що Delta стала першим у світі серверним блоком живлення, який отримав сертифікат 80 Plus Titanium, встановивши новий стандарт енергоефективності.

З глобальною штаб-квартирою на Тайвані Delta інвестує понад 8% свого річного доходу від продажів у дослідження та розробки, утримуючи науково-дослідні об'єкти в Китаї, Європі, Японії, Сінгапурі, Таїланді та США. Ця прихильність до інновацій є свідченням Прагнення Delta до сталого розвитку та технологічного прогресу.

Досконалість Delta була визнана в усьому світі, отримавши численні нагороди за інновації, дизайн і непохитну відданість принципам захисту навколишнього середовища, соціальної сфери та управління (ESG). Наголошуючи на своїх зусиллях у сфері сталого розвитку, Delta була представлена у світовому індексі Dow Jones Sustainability™ Indices протягом 13 років поспіль, починаючи з 2011 року, і тричі була нагороджена подвійним рейтингом A List від CDP за значний внесок у боротьбу зі зміною клімату та підвищення безпеки води. Крім того, протягом семи років поспіль Delta була визнана лідером із залучення постачальників, що підкреслює її відданість розвитку сталого ланцюга створення вартості.

З огляду на зміну клімату, Delta залишається непохитною у своєму зобов'язанні постійного розвитку інноваційних, енергозберігаючих продуктів, рішень і послуг. Ця відданість не лише підкреслює роль Delta у сприянні сталому розвитку, але й підсилює її бачення вагомому внеску в добробут людства. Подорож Delta — це шлях інновацій, сталого розвитку та лідерства, оскільки вона продовжує встановлювати галузеві стандарти та розширювати межі того, що можливо для сталого майбутнього.

Оскільки ми рухаємося до сталого майбутнього, Delta запрошує вас приєднатися до нашої місії з інновацій для чистішого та ефективнішого світу. Дізнайтеся, як наші рішення можуть змінити ваш бізнес і сприяти глобальній екологічній стійкості.

**Давайте побудуємо краще майбутнє разом із передовою технологією D-Box.**

