

## HIGH FREQUENCY SOLAR INVERTER PV1900 EXP Series

4~6KW | 500V | 100~120A

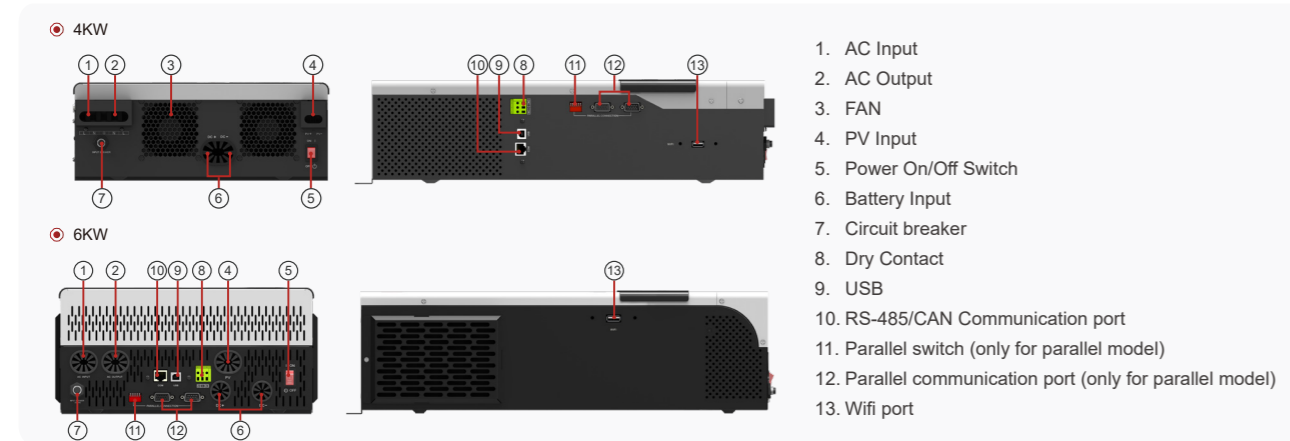
PV1900 EXP is a multi-function inverter/charger, combining functions of inverter, MPPT solar charger and battery charger to offer uninterruptible power support in portable size. PV1900 EXP Series can run without battery. The Maximum PV array open circuit voltage can reach 500V and MPPT voltage is 150~450Vdc, which Can help customers make full use of solar energy.



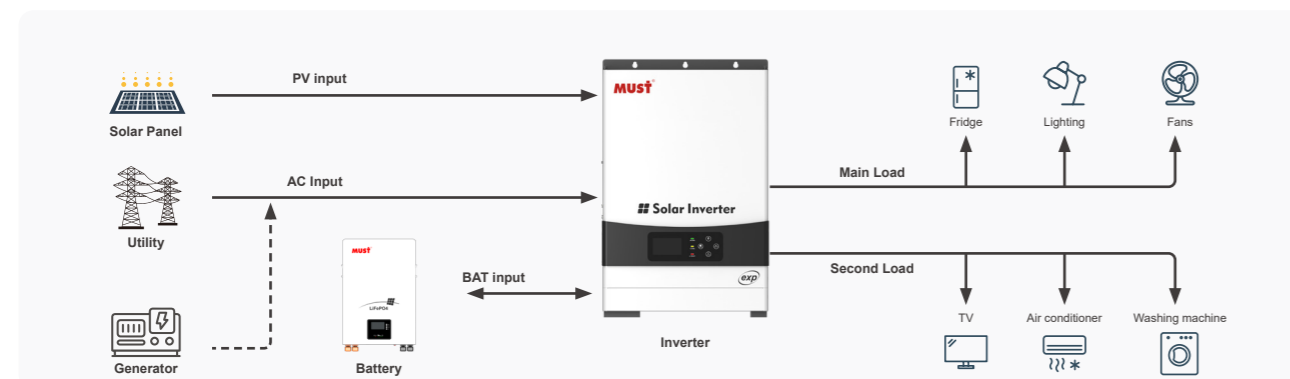
- Pure sine wave output
- Smart LCD setting (Working modes, Charge Current, Charge Voltage, etc).
- Built-in MPPT solar charge controller
- MAX PV Array Open Circuit Voltage: 500V (450V for parallel)
- Can provide the power to the load without battery
- Combining solar system, AC utility, and battery power source to supply continuous power
- Overload, short circuit and Deep discharge protection
- Cold start function
- Support USB, RS485 monitoring function
- Parallel operation with up to 3 units (for 48V mode)
- WIFI remote monitoring (optional)
- Dual outputs for smart load management(optional)
- Can communicate with lithium batteries



### Back panel description



### Solar system connection



MODEL	PV19-4024 EXP	PV19-6048 EXP
Default Battery System Voltage	24VDC	48VDC
<b>INVERTER OUTPUT</b>		
Rated Power	4000VA / 4000W	6000VA / 6000W
Surge Power	8000W	12000W
Waveform	Pure sine wave	
AC Voltage Regulation (Batt.Mode)	230VAC±5%(Setting)	
Inverter Efficiency(Peak)	92%	
Transfer Time	10ms(UPS / VDE4105) / 20ms(APL)	
<b>AC INPUT</b>		
Voltage	230VAC	
Selectable Voltage Range	170~280VAC(UPS) / 90~280VAC(APL) / 184~253VAC(VDE)	
Frequency Range	50Hz / 60Hz (Auto sensing)	
<b>BATTERY</b>		
Normal voltage	24VDC	48VDC
Floating Charge Voltage	27.4VDC	54.8VDC
Overcharge Protection	30VDC	60VDC
<b>SOLAR CHARGER &amp; AC CHARGER</b>		
Maximum PV Array Open Circuit Voltage	500VDC (450V for parallel)	
Charging Algorithm	3-Step (Flooded Battery, AGM / GEL / LEAD Battery), 4-Step (Li)	
Maximum PV Array Power	5000W	6000W
PV Array MPPT Voltage Range	150~450VDC (150~430VDC for parallel)	
Maximum Solar Charge Current	100A	120A
Maximum AC Charge Current	80A	100A
Maximum Charge Current	100A	120A
<b>MECHANICAL SPECIFICATIONS</b>		
Machine Dimension (W*H*D)	322*486*134mm	309*505*147mm
Package Dimension (W*H*D)	/	/
G.W	/	/
N.W	/	/
<b>OTHER</b>		
Humidity	5% to 95% Relativ Humidity (Non-condensing)	
Operating Temperature	0°C~50°C	
Storage Temperature	-15°C -60°C	
<b>CERTIFICATION &amp; STANDARDS</b>		
CE-EMC+LVD (EN6100-6-3:2007, EN6100-6-1:2017+EN IEC62109-1:2010, EN IEC62109-2:2011) EN IEC62368-1:2020+A11:2020 CE-LVD (IEC62109-1:2010, EN IEC62109-2:2011) EN IEC62368-1:2018, EN IEC62109-1:2010, EN IEC62109-2:2011		

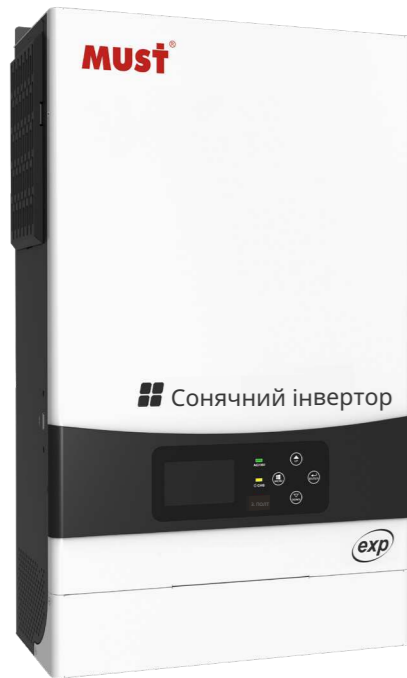
## ВИСОКОЧАСТОТНИЙ СОНЯЧНИЙ ІНВЕРТОР Серія PV1900 EXP

4~6КВт | 500В | 100~120А

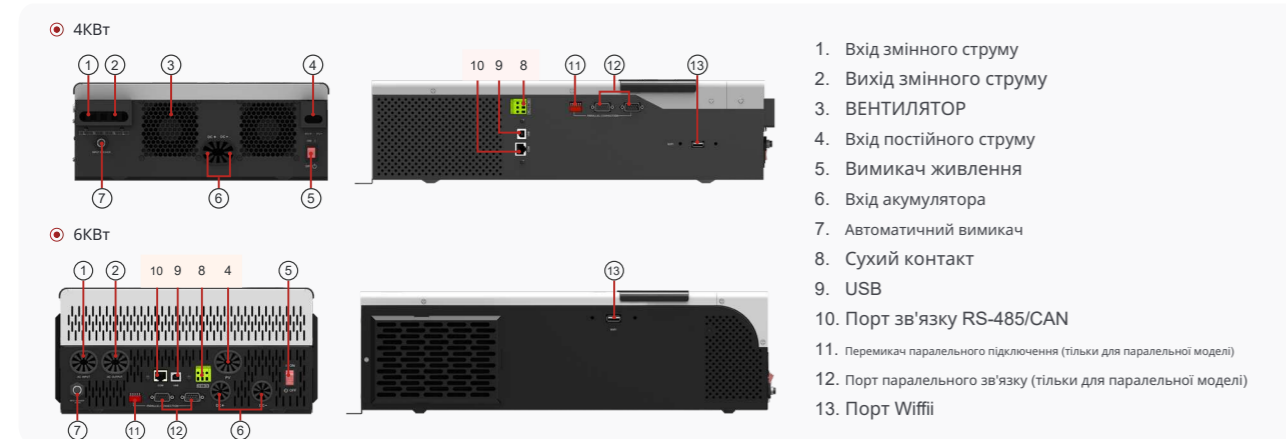
PV1900 EXP - це багатофункціональний інвертор/зарядний пристрій, що поєднує функції інвертора, MPPT сонячного зарядного пристрою та зарядного пристрою для акумуляторів, щоб забезпечити безперебійне живлення в портативному розмірі. Серія PV1900 EXP може працювати без акумулятора. Максимальна напруга відкритого контуру масиву PV може досягти 500В, а напруга MPPT становить 150~450В постійного струму, що допомагає клієнтам максимально використовувати сонячну енергію.



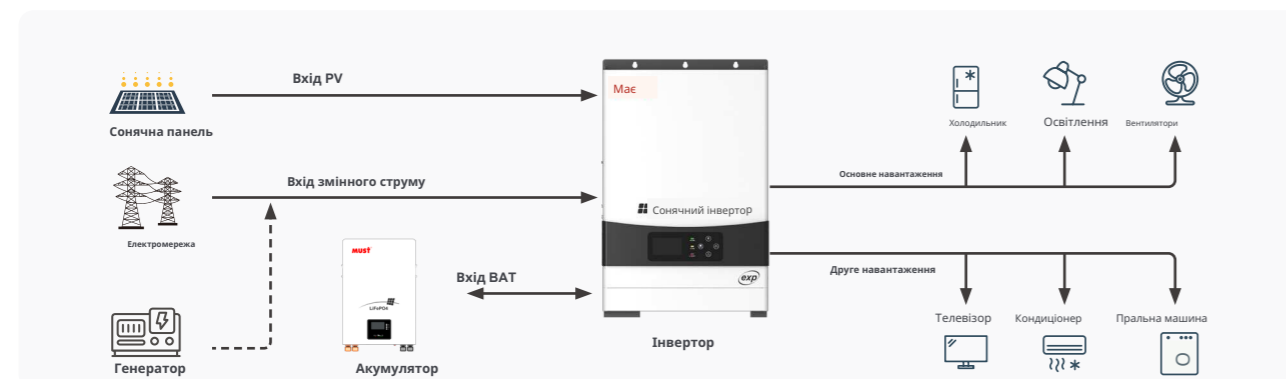
- Чистий синусоїдальний вихід
- Розумне налаштування LCD (Режими роботи, Струм зарядки, Напруга зарядки тощо).
- Вбудований MPPT контролер заряду сонячної батареї
- Максимальна напруга відкритого контуру масиву PV: 500В (450В для паралельного)
- Може забезпечувати живлення навантаження без акумулятора
- Комбінування сонячної системи, мережі змінного струму та джерела живлення акумулятора для безперервного постачання електроенергії
- Захист від перевантаження, короткого замикання та глибокого розряду
- Функція холодного старту
- Підтримка моніторингу через USB, RS485
- Паралельна робота до 3 одиниць (для режиму 48В)
- Віддалений моніторинг через WIFI (опціонально)
- Подвійні виходи для розумного управління навантаженням (опціонально)
- Може спілкуватися з літєвими акумуляторами



### Опис задньої панелі



### Підключення сонячної системи



МОДЕЛЬ	PV19-4024 EXP	PV19-6048 EXP
Стандартна напруга акумуляторної системи	24BDC	48BDC
<b>ВИХІД ІНВЕРТОРА</b>		
Номинальна потужність	4000ВА / 4000Вт	6000ВА / 6000Вт
Пікова потужність	8000Вт	12000Вт
Форма хвилі	Чиста синусоїда	
Регулювання напруги змінного струму (режим акумулятора)	230В змінного струму ±5%(налаштування)	
ККД інвертора (піковий)	92%	
Час перемикання	10мс (UPS / VDE4105) / 20мс (APL)	
<b>ВХІД АС</b>		
Напруга	230VAC	
Вибірковий діапазон напруги	170~280VAC(UPS) / 90~280VAC(APL) / 184~253VAC(VDE)	
Діапазон частот	50Гц / 60Гц (Автоматичне визначення)	
<b>АКУМУЛЯТОР</b>		
Номинальна напруга	24BDC	48BDC
Напруга плаваючого заряду	27.4VDC	54.8VDC
Захист від перезаряду	30VDC	60VDC
<b>СОНЯЧНИЙ ЗАРЯДНИЙ ПРИСТРІЙ ТА ЗАРЯДНИЙ ПРИСТРІЙ З АС</b>		
Максимальна напруга відкритого кола масиву PV	500VDC (450V для паралельного)	
Алгоритм зарядки	3-етапний (залитий акумулятор, AGM / GEL / свинцевий акумулятор), 4-етапний (Li)	
Максимальна потужність масиву PV	5000W	6000W
Діапазон напруги MPPT масиву PV	150~450VDC (150~430VDC для паралельного)	
Максимальний струм сонячного заряду	100A	120A
Максимальний струм заряду від мережі	80A	100A
Максимальний струм заряду	100A	120A
<b>МЕХАНІЧНІ ХАРАКТЕРИСТИКИ</b>		
Розміри машини (Ш*В*Г)	322*486*134мм	309*505*147мм
Розміри упаковки (Ш*В*Г)	/	/
Вага брутто	/	/
Вага нетто	/	/
<b>ІНШЕ</b>		
Вологість	5% до 95% відносної вологості (без конденсації)	
Робоча температура	0°C~50°C	
Температура зберігання	-15°C -60°C	
<b>СЕРТИФІКАЦІЯ ТА СТАНДАРТИ</b>		
CE-EMC+LVD (EN6100-6-3:2007, EN6100-6-1:2017+EN IEC62109-1:2010, EN IEC62109-2:2011) EN IEC62368-1:2020+A11:2020 CE-LVD (IEC62109-1:2010, EN IEC62109-2:2011) EN IEC62368-1:2018, EN IEC62109-1:2010, EN IEC62109-2:2011		