



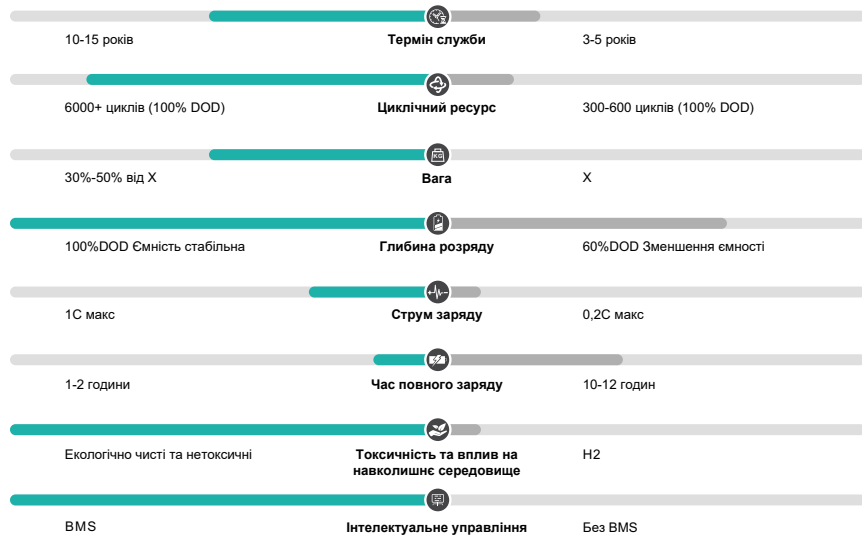
# LDP12-30

[12,8V 30Ah]



Літієві батареї EverExceed серії LDP мають такий самий корпус і розміри, як і звичайні свинцево-кислотні батареї, і були розроблені для полегшення безпосередньої заміни свинцево-кислотних батарей клієнтами. Порівняно зі свинцево-кислотними акумуляторами, батареї серії LDP мають вищу продуктивність, витримують більш складні умови навколишнього середовища і можуть використовуватися в більш широкому діапазоні застосувань.

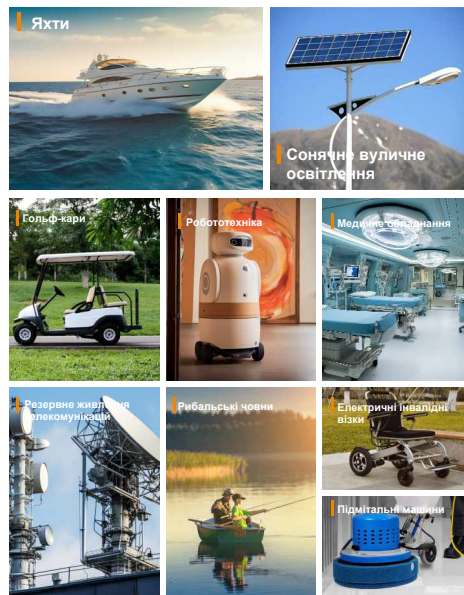
## Порівняння акумуляторів



## Перевага LDP

- ✓ У 3-5 разів довший термін служби
- ✓ У 5-10 разів більший циклічний ресурс
- ✓ На 30-50% легший
- ✓ Більша глибина циклічного розряду
- ✓ Швидше заряджається
- ✓ Екологічно чистий і не забруднює навколишнє середовище
- ✓ Безпечний захист

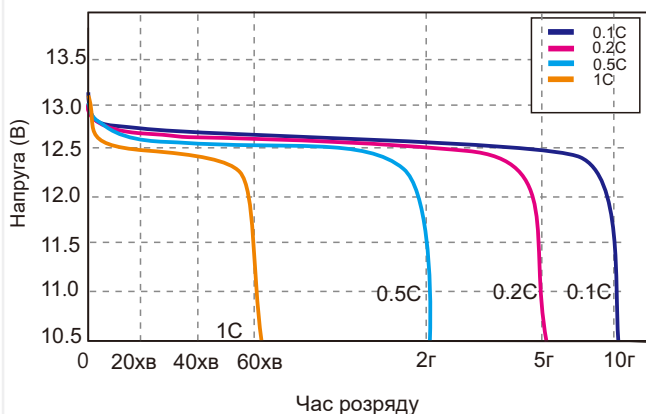
## Застосування



| Основні характеристики                       |  |
|--|--|
| Номінальна напруга                           | 12,8 В   |
| Номінальна ємність                           | 30 Аг  |
| Енергія                                      | 384 Втг  |
| Послідовні підключення                       | Максимум 4 одиниці   |
| Паралельні підключення                       | Максимум 4 одиниці   |
| Захист                                       | Перенапруга, низька напруга, перевантаження по струму, висока температура, низька температура, коротке замикання |
| Bluetooth                                    | Опціонально  |
| РК-ДИСПЛЕЙ                                   | Опціонально  |
| Активне балансування                         | Опціонально  |
| РОЗРЯДНІ ХАРАКТЕРИСТИКИ                      |  |
| Максимальний струм безперервного розряду     | 30 А   |
| Піковий струм розряду                        | 60 А (2с)  |
| Захист від перевантаження по струму розряду  | 90-150А (стандартна BMS, без можливості налаштування) / 30А ± 5А (Bluetooth BMS з можливістю налаштування)       |
| Рекомендоване відключення за низької напруги | 11,2 В (2,8 В/ел)  |
| Захист від низької напруги при розряді       | 8,4 В (2,1 ± 0,1 В/ел)   |
| ЗАРЯДНІ ХАРАКТЕРИСТИКИ                       |  |
| Максимальний струм безперервного заряду      | 30 А   |
| Рекомендований струм заряду                  | 15 А   |
| Рекомендована напруга заряду                 | 14,2 В - 14,6 В  |
| Вимкнення напруги заряду BMS                 | 15,0 В (3,75 ± 0,05 В/ел)  |
| Спосіб заряду                                | CC-CV  |
| ТЕМПЕРАТУРНІ ХАРАКТЕРИСТИКИ                  |  |
| Температура розряду                          | від -20°C до 60°C  |
| Температура заряду                           | від 0°C до 50°C  |
| Рекомендована температура зберігання         | від 10°C до 35°C   |
| ТЕХНІЧНІ ХАРАКТЕРИСТИКИ                      |  |
| Розміри (Д x Ш x В)                          | 165x125x175 мм   |
| Вага   | 4,2 кг   |
| Тип терміналу                                | M5 (MC4, Anderson, інші)   |
| Матеріал корпусу                             | ABS  |
| Захист корпусу (водонепроникність)           | IP55 (IP68 опціонально)  |
| ГАБАРИТНІ РОЗМІРИ                            |  |
|  |  |

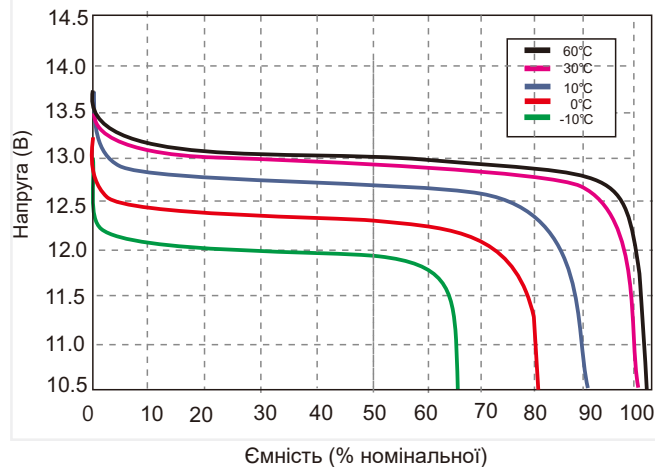
Крива розряду з різною швидкістю

Крива розряду з різною швидкістю при 25°C



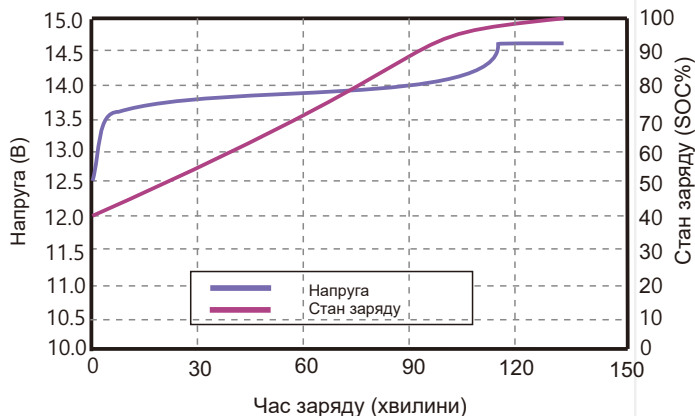
Крива розряду при різних температурах

Крива розряду при різних температурах при 0.5C



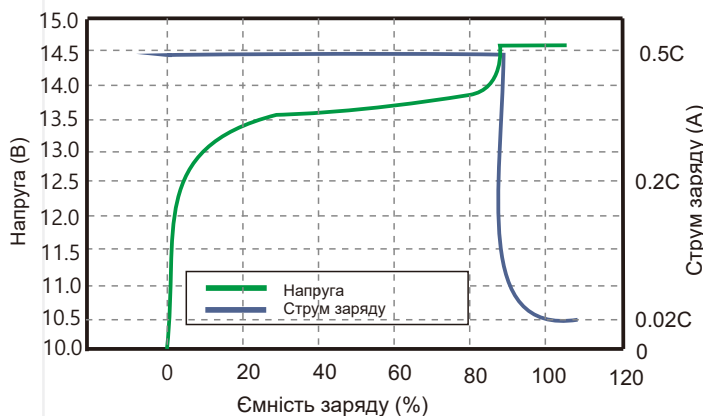
Крива стану заряду

Крива стану заряду при 0.5C 25°C



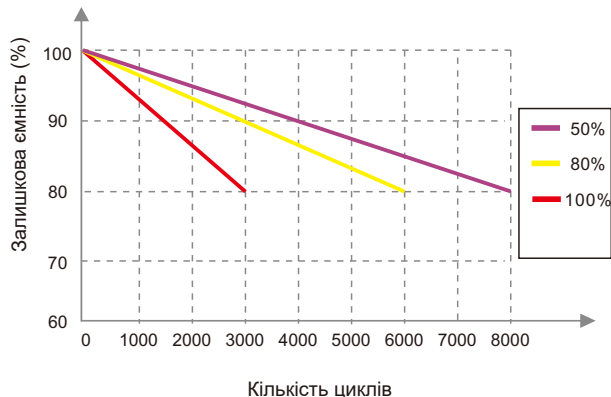
Зарядні характеристики

Зарядні характеристики при 0.5C 25°C



Криві циклічного ресурсу

Криві циклічного ресурсу розряду DOD при 0,2C 25°C



Вплив температури на ємність

Вплив температури на ємність при 0,5°C

