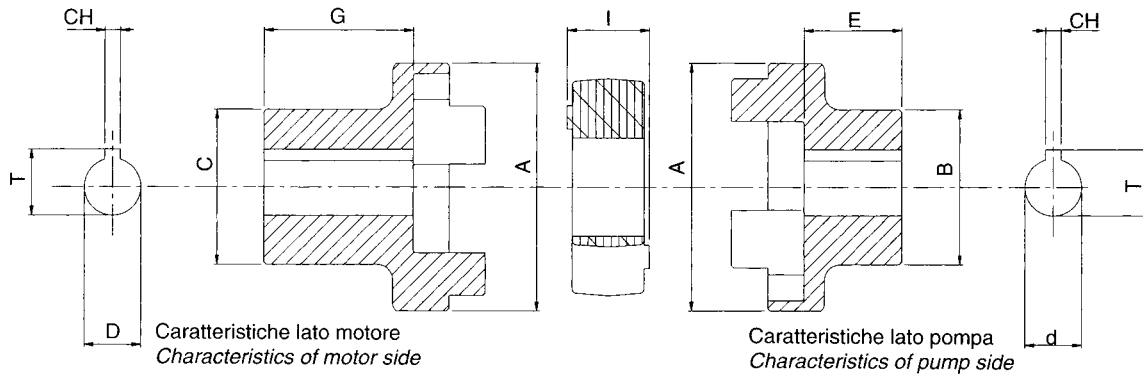


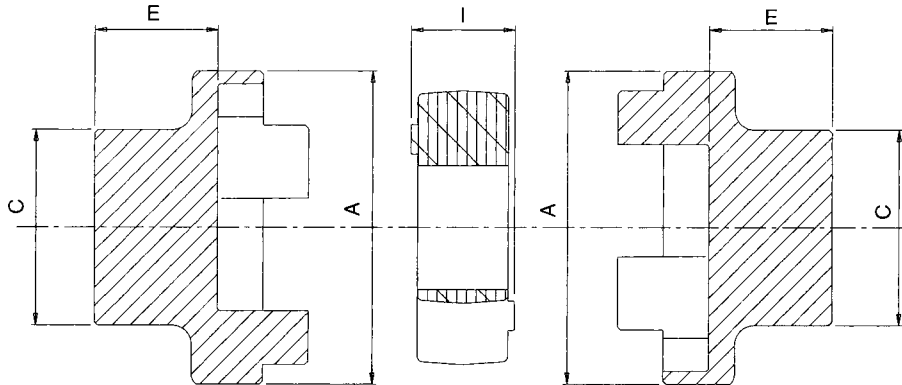
GIUNTI IN ALLUMINIO / ALUMINIUM COUPLINGS

tipo / series **ND**



GIUNTI IN ALLUMINIO CHIUSI / BLANK ALUMINIUM COUPLINGS

tipo / series **NS**

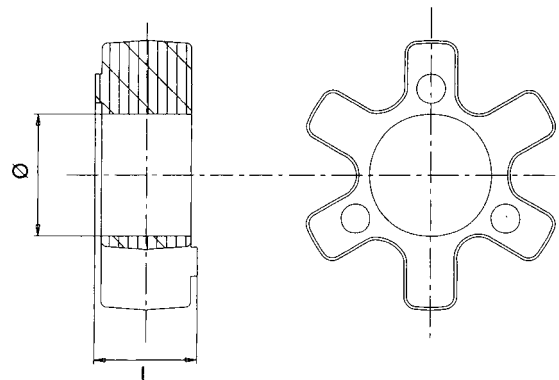


INSERTI ELASTICI / RUBBER SPIDERS

tipo / series **R**

Tabella / Table 11

Taglia giunto Coupling size	Inserto elastico / Rubber spider			
	Tipo Type	Dimensioni (mm) / Dimensions (mm)		
		l	Ø	d albero max
48	R-42	16	19	14
65	R-62	18	29	22
86	R-82	20	31,5	24
108	R-103	24	42	32
143	R-132	29	64	50



DATI TECNICI / TECHNICAL DATA

Tipo Type	Coppia massima (Nm) Max. torque (Nm)	Potenza max a n° giri/min max. power at revs/min				Disallineamento max Max. misalignment		
		750	1000	1500	3000	Angolare Angular	Radiale (mm) Radial (mm)	Assiale (mm) Axial (mm)
ND 48	6,86	0,54	0,72	1,1	2,1	2°	0,5	1
ND 65	38,2	3	4	6	12	2°	1	1,6
ND 86	87,3	6,84	9,12	13,7	27,3	2°	1	1,8
ND 108	210	16,5	22	33	65,8	2°	1	2
ND 143	725	57	76	144	228	2°	1	2

Coppie limite in [Nm] dei semigiunti e disallineamenti massimi.

Entrambe le versioni dei giunti hanno le capacità di:

- Sopportare disallineamenti angolari
- Sopportare disallineamenti radiali
- Sopportare disallineamenti assiali

Max. misalignment and torque in Nm supported by OMT Group halfcouplings. Both versions of couplings can partially compensate angular, radial and axial misalignments.

Tabella / Table 14

Potenza motore 4 poli 1450 giri/1' Motor power 4 poles 1450 revs/min			Semigiunto lato motore Motor side halfcoupling					Semigiunto lato pompa Pump side halfcoupling					Inserto elastico Rubber spider		Fono girano Grub screw		Semigiunti chiusi Blank halfcouplings						
kW	Taglia Size	HP	Codice Part number		Dimensioni / Dimensions (mm)					Codice Part number	Dimensioni / Dimensions (mm)					Codice Part number	M	Dimensioni / Dimensions (mm)					
			A	C	D	G	CH	T	A		B	D max	E max	E min	A			C	G	D max			
2,2 4	100 112	3 5,5	<b>NDG86-060C36</b>		81	55	28	60	8	31,3	<b>NDG86**</b>	81	55	28	60	20	R-82-92	M8	<b>NSG86</b>	81	55	60	28
5,5 9	132	7,5 12,5	<b>NDG108-080C47</b>		102	74	38	80	10	41,3	<b>NDG108**</b>	102	74	55	110	30	R-103-92	M8	<b>NSG108</b>	102	74	110	55
11 15	160	15 20	<b>NDG108-110C51</b>		102	74	42	110	12	45,3									<b>NSG143</b>	134	107	110	65
18,5 22	180	25 30	<b>NDG108-110C54</b>		102	74	48	110	14	51,8									<b>NSG160A</b>	160	135	140	75
30	200	40	<b>NDG108-110C56</b>		102	74	55	110	16	59,3									<b>NSG160B</b>	160	135	85	75
37 45	225	50 60	<b>NDG143-110C57</b>		134	107	60	110	18	64,4	<b>NDG143**</b>	134	107	65	110	30	R-132-92	M10	<b>NSG160C</b>	160	157	85	90
55	250	75	<b>NDG143-110C58G2</b>		134	107	65	110	18	69,4									<b>NSG200</b>	200	200	100	100
75 90	280	100 125	<b>NDG160-085C60G2</b>		160	135	75	85	20	79,9	<b>NDG160**</b>	160	135	75	140	30	R-160-92	M10					
110 132	315	150 180	<b>NDG160-085C61G2</b>		160	157	80	85	22	85,4													

\*\* Vedi pagina 24 per codifica semigiunto

\*\* See pag. 24 for halfcoupling part number

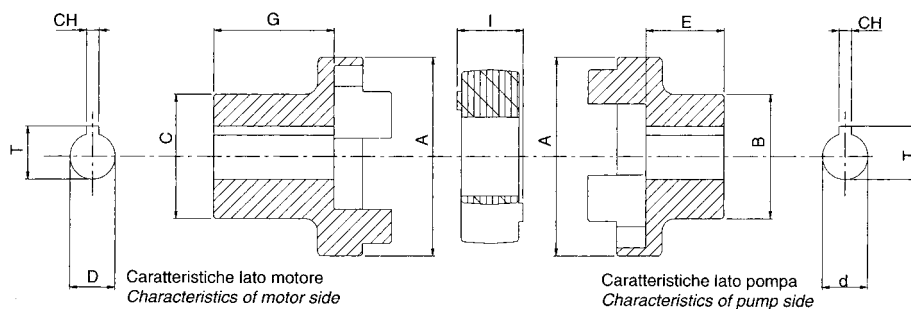
Per potenze superiori ai 132 kW contattare l'ufficio commerciale per la realizzazione dell'accoppiamento.  
I semigiunti lato pompa possono essere accorciati con passo di 5 mm e non oltre la misura consentita (E min).

For couplings for motors above 132 kW please contact our sales department.

Halfcouplings can be shortened in steps of 5 mm and not beyond the indicated minimum length (E min).

## SEMIGIUNTI IN GHISA / CAST IRON HALF COUPLINGS

tipo / series **NDG**



### DATI TECNICI TECHNICAL DATA

Codice Part number	Coppia nominale Rated torque (Nm)	Coppia limite Max torque (Nm)
<b>NDG86</b>	90	180
<b>NDG 108</b>	260	520
<b>NDG143</b>	300	600
<b>NDG160</b>	1200	2400

## INSERTI ELASTICI / RUBBER SPIDERS

tipo / series **R**

Tabella / Table 15

Tipo di semigiunto Size of coupling	Inserto elastico / Rubber spider		
	Codice Part number	Dimensioni (mm) / Dimensions (mm)	
		I	D max
NDG86	<b>R-82-92</b>	20	31,5
NDG108	<b>R-103-92</b>	24	42
NDG143	<b>R-132-92</b>	29	64
NDG160	<b>R-160-92</b>	37	80
NDG200	<b>R-200-92</b>	41	100

