



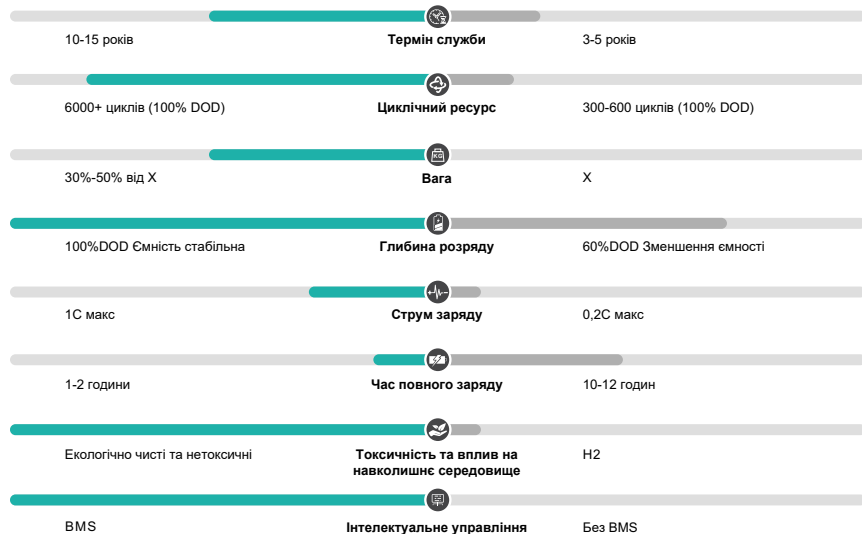
LDP12-8

[12,8В 8Аг]



Літієві батареї EverExceed серії LDP мають такий самий корпус і розміри, як і звичайні свинцево-кислотні батареї, і були розроблені для полегшення безпосередньої заміни свинцево-кислотних батарей клієнтами. Порівняно зі свинцево-кислотними акумуляторами, батареї серії LDP мають вищу продуктивність, витримують більш складні умови навколишнього середовища і можуть використовуватися в більш широкому діапазоні застосувань.

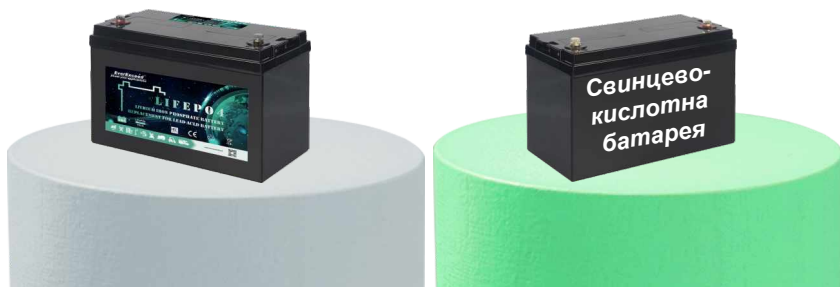
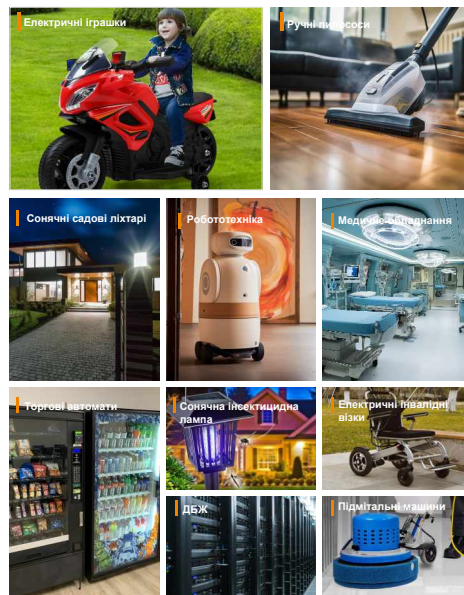
Порівняння акумуляторів



Перевага LDP

- ✓ У 3-5 разів довший термін служби
- ✓ У 5-10 разів більший циклічний ресурс
- ✓ На 30-50% легший
- ✓ Більша глибина циклічного розряду
- ✓ Швидше заряджається
- ✓ Екологічно чистий і не забруднює навколишнє середовище
- ✓ Безпечний захист

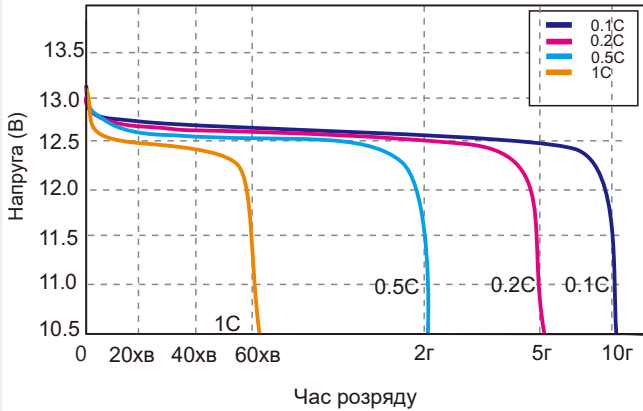
Застосування



Основні характеристики	
Номінальна напруга	12,8 В
Номінальна ємність	8 Аг
Енергія	102,4 Втг
Послідовні підключення	Максимум 4 одиниці
Паралельні підключення	Максимум 4 одиниці
Захист	Перенапруга, низька напруга, перевантаження по струму, висока температура, низька температура, коротке замикання
Bluetooth	Опціонально
РК-ДИСПЛЕЙ	Опціонально
Активне балансування	Опціонально
РОЗРЯДНІ ХАРАКТЕРИСТИКИ	
Максимальний струм безперервного розряду	8 А
Піковий струм розряду	20 А (2с)
Захист від перевантаження по струму розряду	70-80А (стандартна BMS, без можливості налаштування)
Рекомендоване відключення за низької напруги	11,2 В (2,8 В/ел)
Захист від низької напруги при розряді	9,2 В (2,3 ± 0,1 В/ел)
ЗАРЯДНІ ХАРАКТЕРИСТИКИ	
Максимальний струм безперервного заряду	8 А
Рекомендований струм заряду	4 А
Рекомендована напруга заряду	14,2 В - 14,6 В
Вимкнення напруги заряду BMS	14,6 В (3,65 ± 0,01 В/ел)
Спосіб заряду	CC-CV
ТЕМПЕРАТУРНІ ХАРАКТЕРИСТИКИ	
Температура розряду	від -20°C до 60°C
Температура заряду	від 0°C до 50°C
Рекомендована температура зберігання	від 10°C до 35°C
ТЕХНІЧНІ ХАРАКТЕРИСТИКИ	
Розміри (Д x Ш x В)	151x65x100 мм
Вага	1,05 кг
Тип терміналу	F2 (MC4, Anderson, інші)
Матеріал корпусу	ABS
Захист корпусу (водонепроникність)	IP55 (IP68 опціонально)
ГАБАРИТНІ РОЗМІРИ	
<p>The image contains three technical drawings of the battery. The first drawing is a side view showing a total height of 99 ± 1 mm and an internal height of 93.5 ± 1 mm. The second drawing is a front view showing the battery's profile. The third drawing is a top-down view of the battery terminals, showing a width of 151 ± 1 mm and a terminal height of 65 ± 1 mm. The terminals are labeled with a red '+' sign and a black '-' sign.</p>	

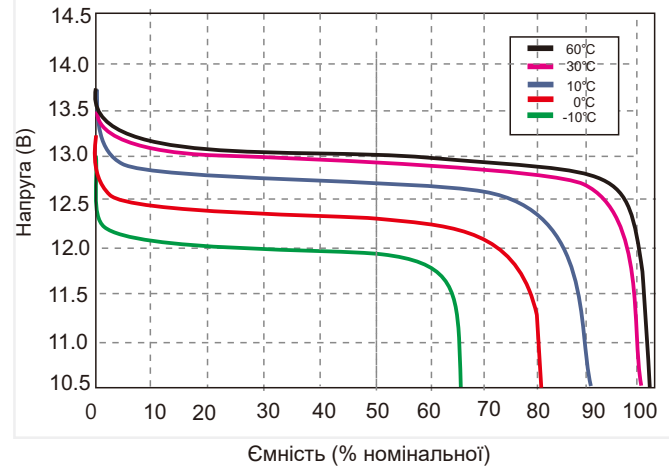
Крива розряду з різною швидкістю

Крива розряду з різною швидкістю при 25°C



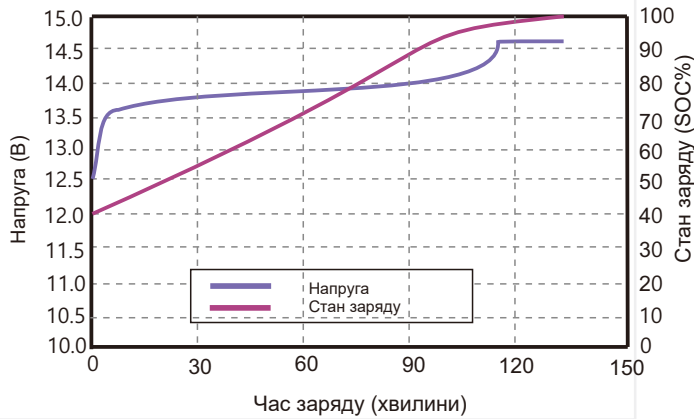
Крива розряду при різних температурах

Крива розряду при різних температурах при 0.5C



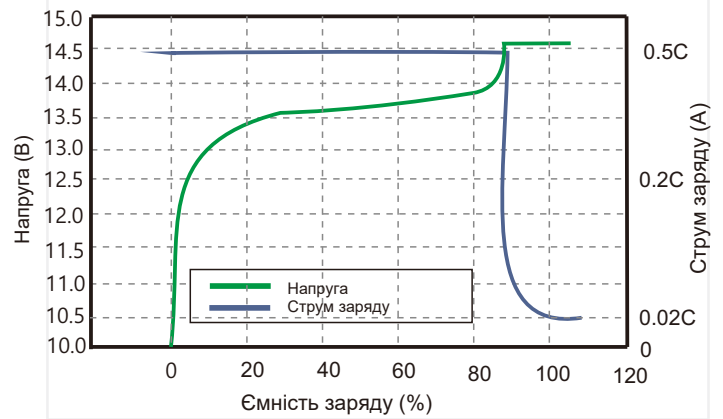
Крива стану заряду

Крива стану заряду при 0.5C 25°C



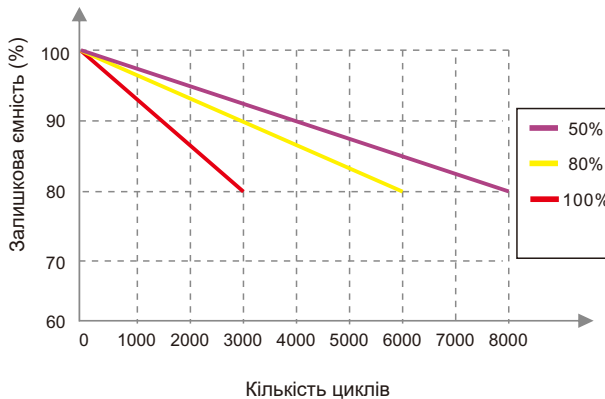
Зарядні характеристики

Зарядні характеристики при 0.5C 25°C



Криві циклічного ресурсу

Криві циклічного ресурсу розряду DOD при 0,2C 25°C



Вплив температури на ємність

Вплив температури на ємність при 0,5C

