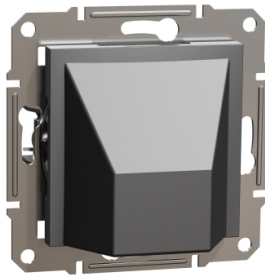


Паспорт продукту

Технічні характеристики



Вивід кабелю антрацит Asfora

EPH5500171

Головна

Серія продукту	Asfora
Діапазон	Asfora
Тип виробу або компоненту	Вивід кабелю
Опис виробу	Механізм з супортом
Номинальний струм	25 А на 250 В змінний струм
Відтінок кольору	Чорний

Додаткова інформація

Монтаж пристрою	Вбудований
Матеріал	Термопластик ABS-UV
Покриття поверхні	Глянцевий
Висота	71 мм
Ширина	71 мм
Глибина	48 мм
Спосіб кріплення	Монтажні лапки, Робочий діапазон монтажних лапок 56...74 мм Гвинтами
Глибина проекції	19,85 мм
Маса нетто	0,0524 кг

Навколишнє середовище

Знак якості	CE
Мінімальне спотворення ширини імпульсу	IP20

Пакувальна одиниця

Тип 1 упаковки	PCE
Кількість одиниць у 1 упаковці	1
Висота 1 упаковки	5,000 см
Ширина 1 упаковки	7,000 см
Довжина 1 упаковки	7,000 см
Вага 1 упаковки	62,000 г
Тип 2 упаковки	BB1

Ціни і опції продукції наведено для ринку житлового будівництва, індикативні у гривні без ПДВ станом на 15.08.2024 для ознайомлення. Ціни на продукцію для ринку житлового будівництва індикативні станом на 01.08.2024 для ознайомлення у гривні з ПДВ. Кінцевою вважається ціна, що вказана в індивідуальному Підтвердженні Замовлення на обрану продукцію, якщо інше не зазначено у відповідному Договорі.

Висота 2 упаковки	9,500 см
Ширина 2 упаковки	18,500 см
Довжина 2 упаковки	27,500 см
Вага 2 упаковки	697,000 г
Тип 3 упаковки	S04
Кількість одиниць у 3 упаковці	120
Висота 3 упаковки	30,000 см
Ширина 3 упаковки	40,000 см
Довжина 3 упаковки	60,000 см
Вага 3 упаковки	9,004 кг

Гарантія за договором

Гарантія	18 місяців
----------	------------

Сталий розвиток

Маркування **Green Premium™** - це зобов'язання Schneider Electric постачати продукцію з найкращою у своєму класі екологічною продуктивністю. Маркування Green Premium обіцяє відповідність найсучаснішим нормам, прозорість щодо впливу на навколишнє середовище, а також циклічні та низькі продукти CO₂.

Керівництво з оцінки сталого розвитку продукту - це інформаційно-аналітична стаття, яка пояснює глобальні стандарти екомаркування та як інтерпретувати екологічні декларації.

[Керівництво з оцінки стійкості продукту >](#)



Прозорість [RoHS/REACH](#)

Забезпечення комфорту

[Toxic Heavy Metal Free](#)

[Не Містить Ртуті](#)

[Інформація Про Виключення По Регламенту Rohs](#) [Так](#)

Сертифікації та стандарти

Регламент **Reach**

[Декларація REACH](#)

Директива Єс **RoHS**

Проактивна відповідність (Продукт поза законодавством ЄС щодо RoHS)

[Декларація ЄС RoHS](#)

Декларація **RoHS** Китаю

[China RoHS declaration](#)

Проактивна декларація RoHS в Китаї (поза законодавством Китаю щодо RoHS)

Екологічна Звітність

[Екологічний профіль виробу](#)

Екологічний Профіль Виробу

Спеціальні операції з переробки не потрібні

Image of product / Alternate images

Alternative

