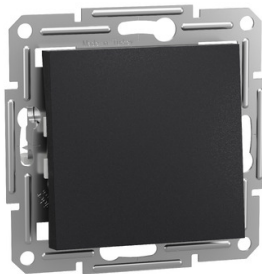


# Паспорт продукту

Технічні характеристики



## ВИМИКАЧ ОДНОКЛАВІШНИЙ САМОЗАЖИМНИЙ ASFORA АНТРАЦИТ

EPH0100171

### Головна

|                               |  |
|-------------------------------|--|
| Діапазон                      | Asfora   |
| Тип виробу або компоненту     | Вимикач  |
| Опис виробу                   | Механізм з супортом  |
| Кількість клавiш              | 1  |
| Функція перемикання           | Одноклавішний вимикач                                      |
| Тип електричного навантаження | Навантаження для енергозберігаючих ламп з баластом: 100 Вт |
| Відтінок кольору              | Чорний   |
| Тип пакування                 | Флоу-пак   |

### Додаткова інформація

|                           |  |
|---------------------------|--|
| Монтаж пристрою           | Вбудований                                   |
| Діапазон потужності       | 2300 Вт                                      |
| Номинальний струм         | 10 АХ на 250 В змінний струм                 |
| Кількість кабелів         | 2 кабель(лі) 2,5 мм <sup>2</sup>             |
| Гнучкість кабелю          | Гнучкий<br>Жорсткий<br>Твердий багатожильний |
| Довжина зачистки проводів | 13,0 мм                                      |
| Матеріал                  | ABS (акрилонітрил-бутадієн-стирол)           |
| Покриття поверхні         | Пофарбований                                 |
| Матеріал провідника       | Мідь   |
| Спосіб кріплення          | Гвинтами або монтажними лапками 51...70 мм   |
| Клеми підключення         | Безгвинтові затискачі                        |
| Ширина                    | 71 мм  |
| Висота                    | 71 мм  |
| Глибина                   | 43,0 мм                                      |
| Глибина проекції          | 15 мм  |
| Маса нетто                | 0,0585 кг                                    |

### Навколишнє середовище

|           |             |
|-----------|-------------|
| Стандарти | МЕК 60669-1 |
|-----------|-------------|

Ціни, окрім цін на продукцію для ринку житлового будівництва, індикативні у гривні без ПДВ станом на 15.08.2024 для ознайомлення. Ціни на продукцію для ринку житлового будівництва індикативні станом на 01.08.2024 для ознайомлення у гривні з ПДВ. Кінцевою вважається ціна, що вказана в індивідуальному Підтвердженні Замовлення на обрану продукцію, якщо інше не зазначено у відповідному Договорі.

|   |                  |
|---|------------------|
| Сертифікація виробу                       | TSE<br>VDE<br>NF |
| Знак якості                               | CE<br>UKR        |
| Мінімальне спотворення ширини імпульсу    | IP20             |
| Робоча температура навколишнього середови | -5...40 °C       |

## Пакувальна одиниця

|                                |           |
|--------------------------------|-----------|
| Тип 1 упаковки                 | PCE       |
| Кількість одиниць у 1 упаковці | 1         |
| Висота 1 упаковки              | 4,000 см  |
| Ширина 1 упаковки              | 8,000 см  |
| Довжина 1 упаковки             | 8,000 см  |
| Вага 1 упаковки                | 59,300 г  |
| Тип 2 упаковки                 | BB1       |
| Кількість одиниць у 2 упаковці | 10        |
| Висота 2 упаковки              | 9,500 см  |
| Ширина 2 упаковки              | 18,500 см |
| Довжина 2 упаковки             | 27,500 см |
| Вага 2 упаковки                | 667,000 г |
| Тип 3 упаковки                 | S04       |
| Кількість одиниць у 3 упаковці | 120       |
| Висота 3 упаковки              | 30,000 см |
| Ширина 3 упаковки              | 40,000 см |
| Довжина 3 упаковки             | 60,000 см |
| Вага 3 упаковки                | 8,462 кг  |

## Гарантія за договором

|          |            |
|----------|------------|
| Гарантія | 18 місяців |
|----------|------------|

## Сталий розвиток

Маркування **Green Premium™** - це зобов'язання Schneider Electric постачати продукцію з найкращою у своєму класі екологічною продуктивністю. Маркування Green Premium обіцяє відповідність найсучаснішим нормам, прозорість щодо впливу на навколишнє середовище, а також циклічні та низькі продукти CO<sub>2</sub>.

Керівництво з оцінки сталого розвитку продукту - це інформаційно-аналітична стаття, яка пояснює глобальні стандарти екомаркування та як інтерпретувати екологічні декларації.

[Керівництво з оцінки стійкості продукту >](#)



Прозорість **RoHS/REACH**

## Забезпечення комфорту

Reach Free Of Svhc

Не Містить Ртуті

Інформація Про Виключення По Регламенту Rohs [Так](#)

## Сертифікації та стандарти

Регламент **Reach**

[Декларація REACH](#)

Директива Єс **Rohs**

Відповідає виняткам

Декларація **Rohs** Китаю

[China RoHS declaration](#)

Продукт виходить за межі Китаю RoHS. Декларація речовини для вашої інформації

Екологічна Звітність

[Екологічний профіль виробу](#)

Директива **Weee**

На території Європейського Союзу продукт підлягає обов'язковій утилізації згідно з правилами і не повинен потрапляти в сміттєві контейнери.

Екологічний Профіль Виробу

Спеціальні операції з переробки не потрібні

Image of product / Alternate images

Alternative

---

