

## АКВАМАТ-ПЕНЕТРАТ

(AQUAMAT - PENETRATE)

Обмазувальна гідроізоляція проникаючої дії

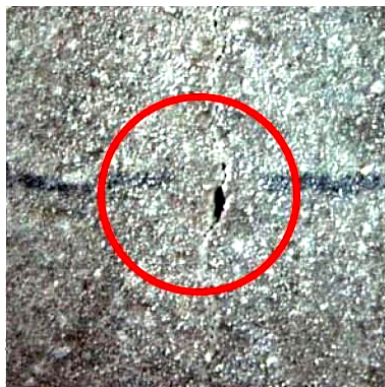
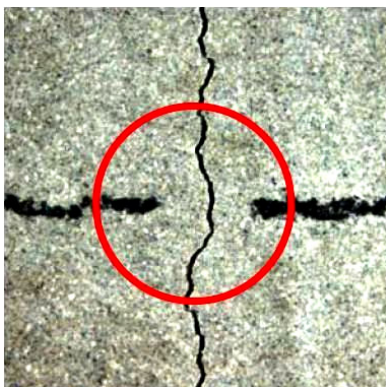
### Опис

AQUAMAT – PENETRATE (далі PENETRATE) – однокомпонентний матеріал на цементній основі для гідроізоляції нового чи старого міцного бетону чи бетонних блоків. Витримує високий гідростатичний тиск води (до 13 кг/см<sup>2</sup>) і одночасно паропроникний.

### Принцип дії

PENETRATE містить активні хімічні агенти. Після нанесення матеріалу ці активні агенти разом з водою, що знаходиться в порах бетону мігрують до його капілярної структури. Там, з'єднуючись з гідроксидом кальцію (вільним вапном), що є в бетоні, ці агенти утворюють нерозчинні сполуки (кристали), які колюматують (закупорюють) капіляри, пори, а також мікротріщини шириною до 0,4 мм, які існували до або стали утворюватись після нанесення матеріалу. Тим самим PENETRATE забезпечує об'ємну гідроізоляцію бетону.

У сухому стані активні хімічні агенти знаходяться в пасивній «дрімлій» формі, а волога їх активує.



### Переваги, особливості

- Після нанесення матеріал перебуває у постійно активному стані
- PENETRATE є особливо ефективним при «негативній» гідроізоляції бетонних конструкцій. «Негативна» гідроізоляція це коли шар гідроізоляції наноситься на внутрішню поверхню конструкції при надходженні вологи чи тиску води зовні. У цьому випадку зростання кристалів йде в протилежному напрямку руху води (вологи) всередині бетону. В результаті кристали витісняють воду (вологу) із усього тіла бетону.
- Гідроізолювані поверхні не стають водонепроникними відразу після нанесення PENETRATE. Для отримання необхідного ефекту потрібний обов'язковий вплив води протягом 2-3 днів. Передчасне висихання поверхні веде до втрати гідроізолюючих властивостей, однак, при подальшому контакті з водою хімічні реакції відновлюються, і гідроізоляційні властивості матеріалу через короткий час відновлюються.
- Пенетруючі гідроізоляційні матеріали – у тому числі й PENETRATE, внаслідок специфіки хімічних властивостей працюють виключно в бетоні або на інших подібних, цементовмісних будівельних конструкціях.
- Ефект гідроізоляції в цих системах визначається не поверхневою герметизацією, а насамперед, закупорюванням капілярів у тілі бетону. Шар, що наноситься PENETRATE дуже тонкий і грає головним чином роль резервуар для активних хімічних речовин.
- Гідроізолювані за допомогою PENETRATE будівельні конструкції не чутливі до механічних пошкоджень. Пошкодження покриттів – сліди ковша екскаватора, сколи, подряпини тощо. не впливають на властивості гідроізоляції.
- Бетон, оброблений PENETRATE має високу стійкість до середовищ PH 4 -11 при постійному контакті та PH 2 -12 за періодичного.
- Бетон, оброблений PENETRATE, захищений від корозії арматури, підвищується його ударна міцність. заморожування – відтавання та інших атмосферних впливів.

### Застосування

Зовнішня та внутрішня гідроізоляція підвалів, ліфтових шахт, фундаментів, гребель, підземних гаражів, підпірних стінок, резервуарів для води господарсько-побутового призначення, акваріумів з морською водою, споруд для водопідготовки, тунелів, каналізації тощо.

### Технічні характеристики

Консистенція:.....	Колір:.....	цементний порошок
.....	Кількість необхідної води:.....	сірий
.....	Щільність сухого:.....	6,40-6,70 л/20 кг мішок
.....	Щільність свіжого розчину:.....	1,06±0,05 кг/л
.....	Час працездатності:.....	2,00±0,05 кг/л
.....	.....	30-60 хвилин

# АКВАМАТ-ПЕНЕТРАТ

(AQUAMAT - PENETRATE)

Обмазувальна гідроізоляція проникаючої дії



Після нанесення матеріалу, поверхня готова до:

• Дощ:.....	через1 день
• Ходіння:.....	через1 день
• Тиску води:.....	через3 дні
• Засипання фундаменту:.....	через3 дні

## Інструкції

### Підготовка основи

Поверхня бетону має бути міцною і відкритими капілярами для досягнення оптимальної глибини проникнення в бетон. Вона має виглядати як дрібний наждачний папір.

- Усі фактори, що знижують адгезію: бруд, цементний шлам, залишки масел, фарби, пухкі ділянки повинні бути видалені. Дуже гладким поверхням потрібно надати шорсткості. Для цього поверхню обробити механічно (піско-, дробо-, водоструминну обробку) або хімічно (15% водним розчином CL-CLEAN або соляної кислоти) з наступним рясним миттям водою.
- Активні протікання ліквідувати гідравлічним цементом AQUAFIX.
- Дефектні місця поверхні мають бути вирівняні матеріалами MEGACRET-40, MEGACRET-10 тixо.
- Дефекти на холодних швах та видимі тріщини шириною більше 0,4 мм повинні бути розкриті під усічений конус так, щоб його вершина була ближче до поверхні, а основа на глибині близько 3 см від поверхні та зашпакльовані матеріалами RAPICRET, MEGACRET-40, MEGACRET-10 тixо.
- Армування, що виступає, повинна бути обрізана на глибину 30 мм від поверхні і ці місця повинні бути зашпакльовані матеріалами RAPICRET, MEGACRET-40, MEGACRET-10 тixо.
- У місцях примикань стіна-підлога та стіна-стіна повинні бути сформовані викружкою матеріалами MEGACRET-40 або MEGACRET-10 тixо з катетом 30 мм.
- **ВАЖЛИВО!** Поверхня має бути дуже добре просочена водою. Необхідно змочити її за 3-4 рази до повного насичення водою. Тим самим гарантується зростання блокуючих кристалів. Поверхня має бути матово вологою без каляжок води.

### Нанесення

- При постійному перемішуванні PENETRATE всипається в ємність, на яку налито розрахункова кількість води.
- Перемішувати протягом 3 хвилин до отримання однорідної в'язкої маси без грудочок, яку можна наносити пензлем чи пульверизатором. Приготовлена суміш повинна бути використана протягом 30 хвилин. Якщо після перемішування спостерігається загущення розчину, воду не додавати, а розчинити розчин додатковим перемішуванням.
- PENETRATE наноситься пензлем або пульверизатором за два шари. При роботі пензлем шари наносяться навхрест (до наприклад, якщо перший знизу нагору, то другий зліва направо). Другий шар наноситься, коли перший став висихати (приблизно через 1-2 години). Якщо перший шар висох, його необхідно змочити перед нанесенням другого шару.

### Після нанесення

У прохолодних умовах із високою вологістю повітря матеріал отверджується дуже добре.

У відносно сухих умовах покриття PENETRATE слід тримати вологим протягом 3 днів після нанесення. Після того, як шар гідроізоляції став висихати, його необхідно захистити від сонця, вітру і морозу поліетиленовою плівкою, мішковиною або іншими засобами. Якщо використовується поліетиленова плівка, то не слід класти її прямо на шар PENETRATE, оскільки для нормального твердіння потрібне повітря. Перше зволоження проводити через один день після нанесення. Зволожувати 2-3 рази у день (в ідеалі водним туманом з розпилувача).

У приміщеннях, що погано провітрюються, необхідно протягом перших 24 годин забезпечити провітрювання, щоб уникнути утворення конденсату на поверхні покриття

## Витрата

1,5 кг на 1 м<sup>2</sup> за два шари

## Упаковка

AQUAMAT - PENETRATE поставляється у мішках по 20 кг. Колір: сірий.

## Зберігання

Термін зберігання – мінімум 12 місяців у нерозкритому мішку в сухому та прохолодному місці при T > 0°C.

## Це ВАЖЛИВО!

- При захисті поверхонь від впливу тиску води необхідно простежити, щоб насоси, за допомогою яких підтримується низький рівень води на час ведення робіт, які не переставали працювати доти, доки PENETRATE не набере достатньої міцності. Для цього потрібно приблизно 3 дні.
- Не наносити на суху поверхню
- Наносити лише на бетон
- При необхідності нанести подальший оздоблювальний шар отримайте консультацію у нашого фахівця
- Температура нанесення +5°C...+35°C.
- Продукт містить цемент, який при контакт з водою реагує як луг. Класифікується як подразник