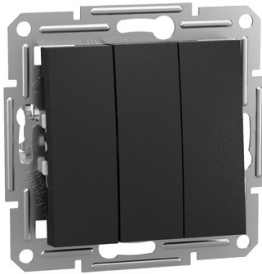


Паспорт продукту

Технічні характеристики



ВИМИКАЧ ТРЬОХКЛАВІШНИЙ АНТРАЦИТ ASFORA

ERN2100171

Головна

Діапазон	Asfora
Тип виробу або компоненту	Вимикач
Опис виробу	Механізм з супортом
Кількість клавіш	3
Функція перемикання	Одноклавішний вимикач
Відтінок кольору	Чорний

Додаткова інформація

Монтаж пристрою	Вбудований
Покриття поверхні	Глянцевий
Ширина	83 мм
Висота	43 мм
Глибина	83 мм
Маса нетто	0,0609 кг

Навколишнє середовище

Мінімальне спотворення ширини імпульсу	IP20
Робоча температура навколишнього середови	-5...40 °C

Пакувальна одиниця

Тип 1 упаковки	PCE
Кількість одиниць у 1 упаковці	1
Висота 1 упаковки	4,500 см
Ширина 1 упаковки	8,000 см
Довжина 1 упаковки	8,000 см
Вага 1 упаковки	67,000 г
Тип 2 упаковки	BB1
Кількість одиниць у 2 упаковці	10
Висота 2 упаковки	9,500 см
Ширина 2 упаковки	18,500 см

Довжина 2 упаковок

27,500 см

Ціни, окрім цін на продукцію для ринку житлового будівництва, індикативні у гривні без ПДВ станом на 15.08.2024 для ознайомлення. Ціни на продукцію для ринку житлового будівництва індикативні станом на 01.08.2024 для ознайомлення у гривні з ПДВ. Кінцевою вважається ціна, що вказана в індивідуальному Підтвердженні Замовлення на обрану продукцію, якщо інше не зазначено у відповідному Договорі.

Вага 2 упаковки	754,000 г
Тип 3 упаковки	S04
Кількість одиниць у 3 упаковці	120
Висота 3 упаковки	30,000 см
Ширина 3 упаковки	40,000 см
Довжина 3 упаковки	60,000 см
Вага 3 упаковки	9,669 кг

Гарантія за договором

Гарантія	18 місяців
----------	------------

Сталий розвиток

Маркування **Green Premium™** - це зобов'язання Schneider Electric постачати продукцію з найкращою у своєму класі екологічною продуктивністю. Маркування Green Premium обіцяє відповідність найсучаснішим нормам, прозорість щодо впливу на навколишнє середовище, а також циклічні та низькі продукти CO₂.

Керівництво з оцінки сталого розвитку продукту - це інформаційно-аналітична стаття, яка пояснює глобальні стандарти екомаркування та як інтерпретувати екологічні декларації.

[Керівництво з оцінки стійкості продукту >](#)

Директива Єс **Rohs**

Досліджується

Image of product / Alternate images

Alternative

