



Неправильне налаштування притискного зусилля може коштувати вам до 1 тонни недоотриманого врожаю з кожного гектару*

Перевірка належного налаштування притискного зусилля на робочих органах сівалки є однією з найважливіших речей, які необхідно робити під час сівби. Але налаштування притискного зусилля на одній ділянці поля – це тільки відправна точка. Кінцевою метою є забезпечення точного налаштування притискного зусилля на всьому полі, а не лише на певній ділянці. Висів посівного матеріалу на однакову глибину допомагає досягти рівномірного проростання насіння, що є запорукою успіху всього сезону.

Вимоги до притискного зусилля можуть змінюватись кожні тридцять сантиметрів

Величина оптимального тиску на ґрунт може суттєво відрізнятись на різних ділянках поля і навіть по ширині сівалки. Варіативність ґрунтів за типом, гранулометричним складом чи вмістом води або просто колії, що залишилися у полі після комбайна минулої осені, кожного року створюють різне середовище для посіву у кожному рядку. Наше дослідження показало, що навантаження на опорні колеса під час сівби може змінюватись більш ніж на 397 кг в межах одного метра. З цієї причини по мірі просування сівалки в полі необхідно регулювати притискне зусилля на ґрунт, але чи можна це зробити на вашій сівалці?

DeltaForce бере керування в свої руки

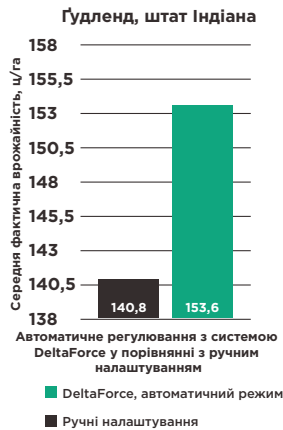
Вам необхідна сівалка, яка зможе реагувати на зміни властивостей ґрунту в полі, автоматично регулюючи притискне зусилля на кожному рядку. Система DeltaForce складається з датчика притискного зусилля та гідравлічного циліндра, що встановлюються на кожній висівній секції сівалки. Завдяки їй кожна насінина в кожному рядку потрапляє у ґрунт з оптимальним притискним зусиллям на однакову глибину, і в той же час усувається надмірне ущільнення ґрунту.



Відчуйте різницю

Скільки ви можете втратити врожаю через неправильні налаштування притискного зусилля?

Дослідження впливу притискного зусилля на врожайність, проведені компанією Precision Planting в 2016 році.



+12.8
ц/га

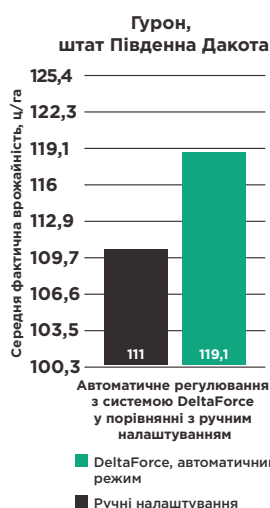


Умови сівби:

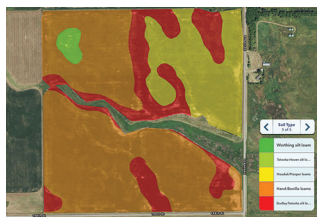
Завдяки оптимальній кількості опадів умови для сівби були сприятливими. У полі була значна кількість післяжнивних решток, залишена за технологією нульового обробітку ґрунту, збирання минулого врожаю виконувалось за допомогою жатки з роторно-дисковим подрібнювачем, покривна культура була знищена за допомогою гербіцидів.

Умови вирощування:

Загальні умови вирощування сприятливі. Внесення фунгіциду після викидання колосу в першій половині липня. Оподи: 57 мм дощу від сівби до 31 липня. Температури: у червні на 1-2 градуси вище норми, в липні на 1-2 градуси нижче норми, в серпні на 2-4 градуси вище норми.



+8.1
ц/га

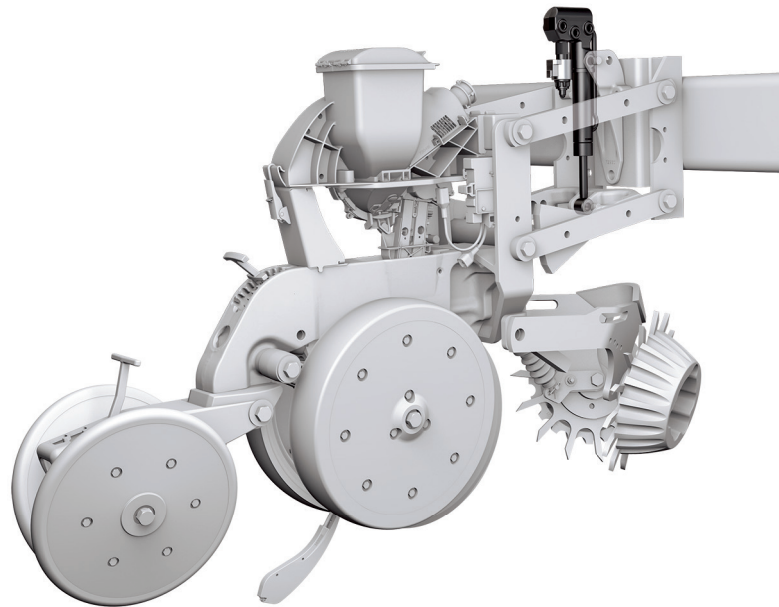


Умови сівби:

Ідеальні умови вирощування без будь-яких додаткових коментарів.

Умови вирощування:

Майже нормальна погода в період вегетації, насіння проросло в полі рівномірно з високою схожістю. Оптимальна вологість сприяла наливанню зерна. Тестова вага склала 26,3 кг.



Технічні характеристики

ВИСІВНА СЕКЦІЯ

CASE IH® 1200/12X5/2000;
JOHN DEERE® 7000/7100/7200/7300/17XX;
DB/17X5/ExactEmerge;
HARVEST INTERNATIONAL® LaserPro;
KINZE® 2000/3000/4900;
PRECISION PLANTING® Ready Row Unit.
WHITE® 6000/8000/9000.

ВИМОГИ ДО ЕЛЕКТРИЧНОГО ЖИВЛЕННЯ

1 А/рядок.
2,25 А/рядок з vDrive®.

ВИМОГИ ДО ГІДРАВЛІЧНОЇ СИСТЕМИ

Максимум 0,95 л/хв на висівну секцію.
Система із замкнутою схемою циркуляції масла.
Мінімальний тиск подачі 2250 PSI (155 бар).

ВИМОГИ ДО ГЕНЕРАТОРА ЗМІННОГО СТРУМУ

При оснащенні системами DeltaForce і vDrive сівалок, що мають більше 16 або більше 32 рядків, потрібен додатковий генератор змінного струму.

Більше інформації можна отримати на сайті precisionplanting.com

Precision Planting®

*За результатами досліджень притискного зусилля, проведеного у 2013 році компанією Beck's у рамках програми прикладних сільськогосподарських досліджень. DeltaForce®, vDrive® та Precision Planting® є зареєстрованими торговельними знаками компанії Precision Planting LLC. Усі інші торговельні знаки є власністю відповідних власників. ©2019 Precision Planting LLC.