

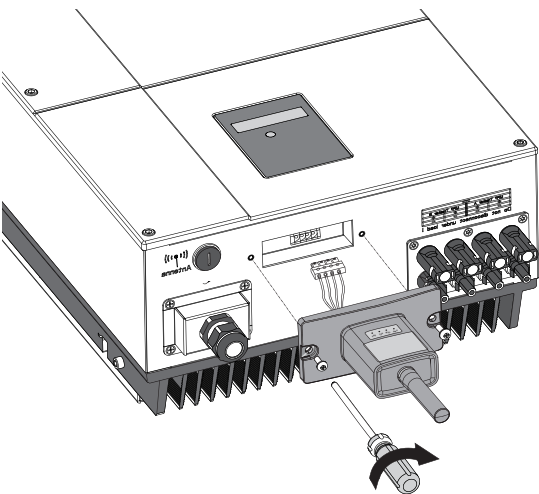
Модуль керування гібридним інвертором IdeaPro 4K / 6K

Інструкція зі швидкого встановлення

1. Установка

- Відскануйте відповідний QR код, вказаний на корпусі Wi-Fi реєстратора.
- Виберіть сканування зображення на смартфоні та завершіть інсталяцію переходом за посиланням з цього коду.
- Перевірте стан світлодіодного індикатора (після кроку 2), коли 4 світлодіодні індикатори продовжують світитися, показуючи нормальний робочий стан).

Модель реєстратора даних	Код інтерфейсу	Зображення інтерфейсу
Wi-Fi модуль - 01/11 (Метод 1)	1	
Wi-Fi модуль - 03/05/06/08/12/13	2	



1

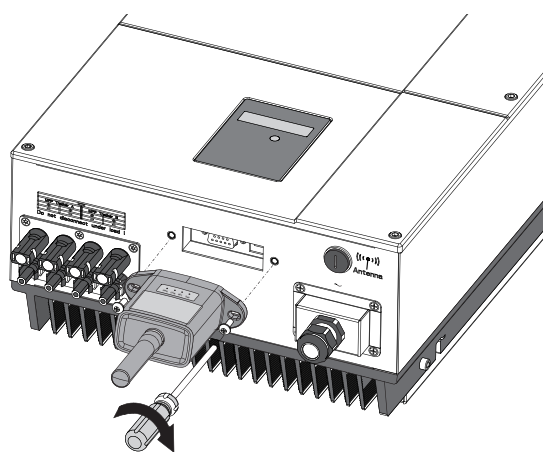
Метод 1 :

- Підключіть 4-контактний (4 PIN) роз'єм від Wi-Fi модуля до інвертора в гніздо RS232.
- Прикріпіть Wi-Fi модуль до інвертора за допомогою гвинтів.

2

Метод 2 :

- Вирівняйте роз'єм послідовного порту Wi-Fi модуля з інвертором і щільно вставте його.
- Прикріпіть Wi-Fi модуль до інвертора за допомогою гвинтів.



2. Бездротове підключення через маршрутизатор

2.1 Завантажити додаток

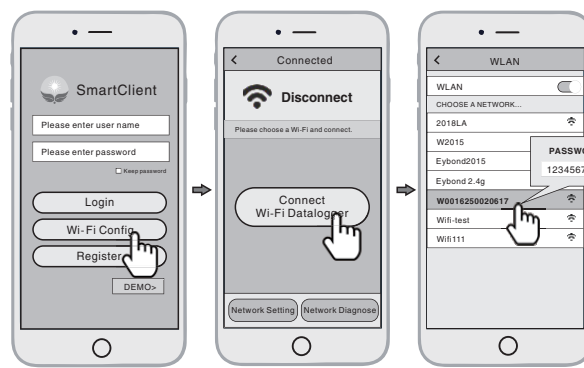
- Скануйте QR код справа для вашої операційної системи та завантажте додаток на телефон.



iOS



Android

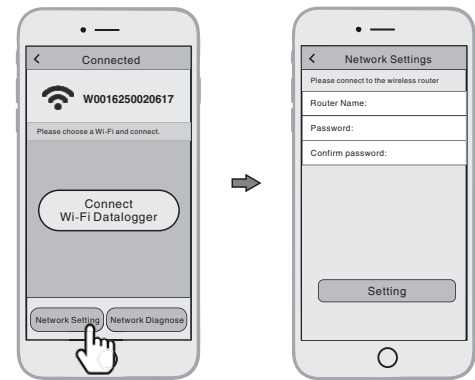


2.2 Wi-Fi з'єднання з реєстратором даних

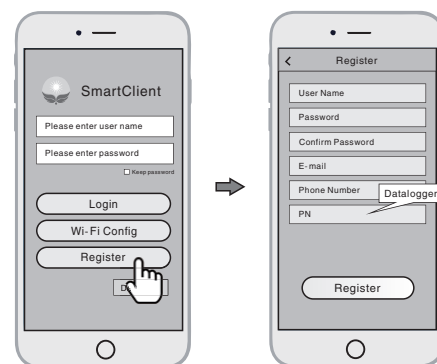
- Відкрийте додаток, натисніть кнопку **Wi-Fi Config**, щоб увійти на цю сторінку.
- Торкніться кнопки **Connect Wi-Fi Datalogger** на сторінці Connected (для телефону на Android цей крок не потрібен).
- Виберіть той самий номер PN Wi-Fi модуля для підключення. (Початковий пароль: 12345678)

2.3 Налаштування мережі

- Після завершення підключення натисніть кнопку **Network Setting** (Налаштування мережі).
- Відповідно до підказок введіть інформацію, щоб завершити налаштування мережі.
- Повторно підключіть Wi-Fi або Cellular Data (мобільні дані, які можуть переглядати Інтернет замість Wi-Fi, підключеного на кроці 2.2).



3. Створити обліковий запис і персональну станцію

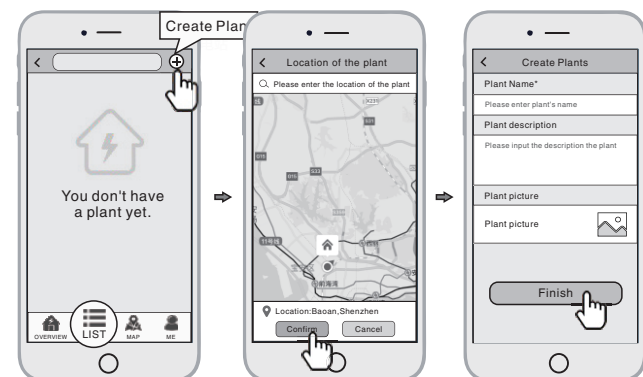


3.1 Створення облікового запису

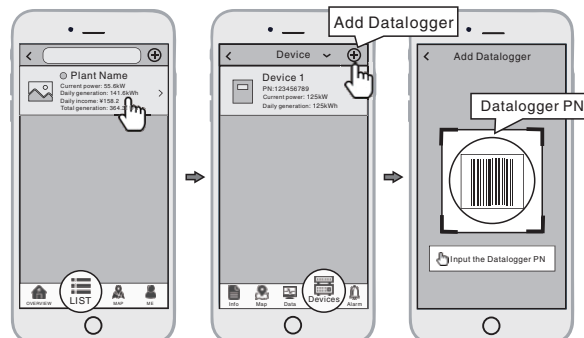
- Відкрийте додаток, натисніть кнопку **Register** (реєстрація), щоб увійти на цю сторінку.
- Відповідно до підказок, введіть інформацію, щоб створити обліковий запис.

3.2 Створення персональної станції

- Увійдіть в обліковий запис і натисніть кнопку **list** (список) внизу головної сторінки.
- Торкніться кнопки «+» у верхньому правому куті на сторінці списку.
- Відповідно до підказок введіть інформацію, щоб завершити створення персональної станції.



Примітка: один обліковий запис може створити кілька персональних станцій, а одна персональна станція може додати кілька реєстраторів даних. Якщо у вас лише один реєстратор даних, ви можете проігнорувати цей крок.



3.3 Додавання кількох реєстраторів даних





- Торкніться нової персональної станції, яку ви щойно створили, та перейдіть на її домашню сторінку.
- Натисніть кнопку **Device** (Пристрій) у нижній частині головної сторінки.
- Натисніть кнопку «+» у верхньому правому куті, щоб додати реєстратор даних.
- Відскануйте PN реєстратора даних на Wi-Fi модулі або введіть його вручну.

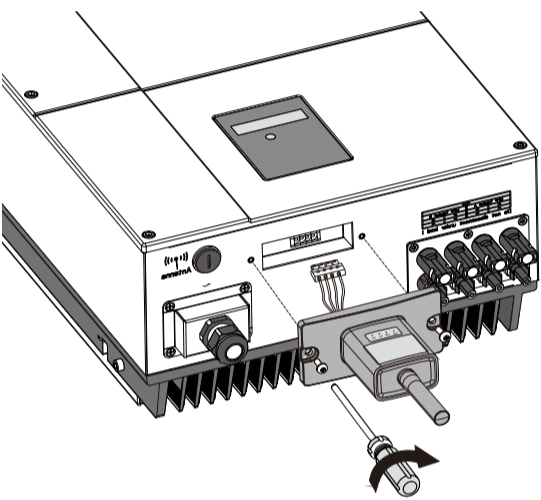
Wi-Fi PlugII

Quick Installation Guideline

1. Installation

- Find the corresponding interface code on the right table, according to the model of the datalogger.
- Based on the corresponding icon, finish the installation according to the interface code.
- Confirm the status of the LED light (After step2.3, when 4 LED light keep on, showing the normal working status).

Datalogger Model	Interface Code	Interface Icon
Wi-Fi PlugII - 01/11 (Method 1)	①	
Wi-Fi PlugII - 04 (Method 2)		
Wi-Fi PlugII - 02/10	②	
Wi-Fi PlugII - 07	③	
Wi-Fi PlugII - 03/05/06/08/12/13	④	



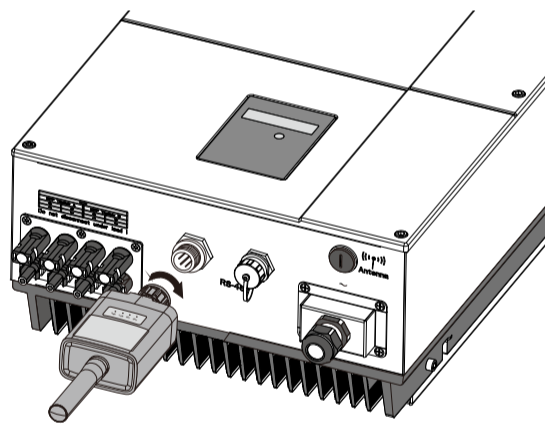
①

Method 1 :

- Connect the 4PIN power cable of the Wi-Fi PlugII to the inverter.
- Fasten the Wi-Fi PlugII to the inverter with the screw.

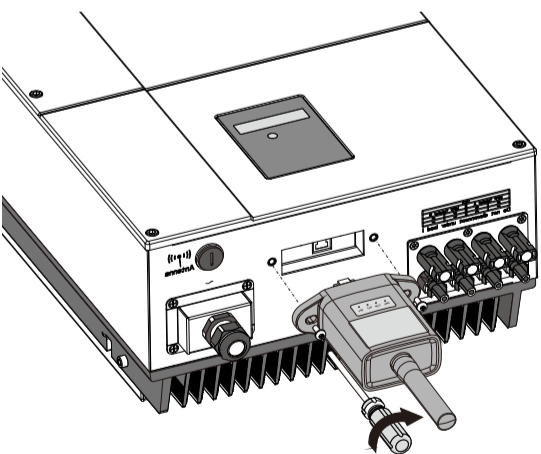
Method 2 :

- Connect the 2 PIN green interface of the Wi-Fi PlugII to the RS-485 terminal of the inverter.
- Connect the 5PIN power cable of the Wi-Fi PlugII to the inverter.
- Fasten the Wi-Fi PlugII to the inverter with the screw.



②

- Align the 4-hole aviation plug of the Wi-Fi PlugII with the inverter and plug it in.
- Tighten the nut of the Wi-Fi PlugII to the inverter.

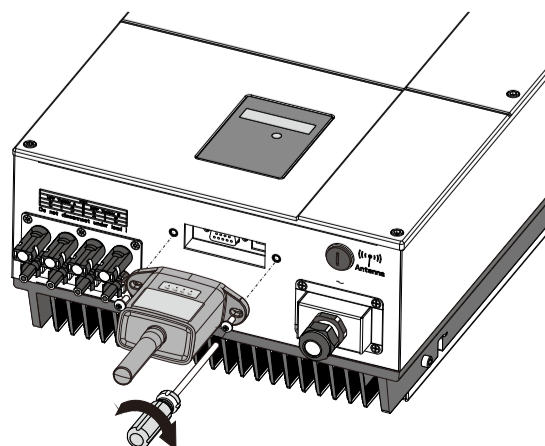


③

- Align the RJ-45 crystal head of the Wi-Fi PlugII with the inverter and insert it in tightly.
- Fasten the Wi-Fi PlugII to the inverter with the screw.

④

- Align the serial port of the Wi-Fi PlugII with the inverter and plug it in tightly.
- Fasten the Wi-Fi PlugII to the inverter with the screw.



2. Wireless Router Connection

2.1 Download APP

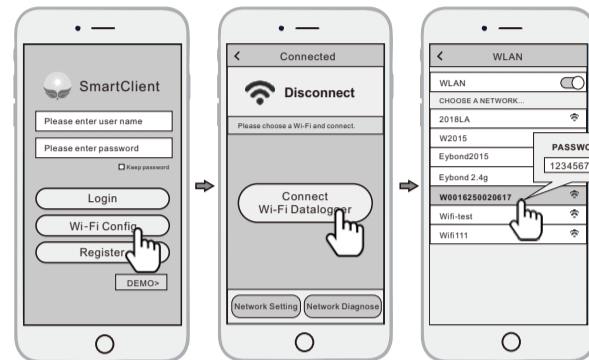
- Scan the QR Code on the right side and download the APP.



iOS



Android

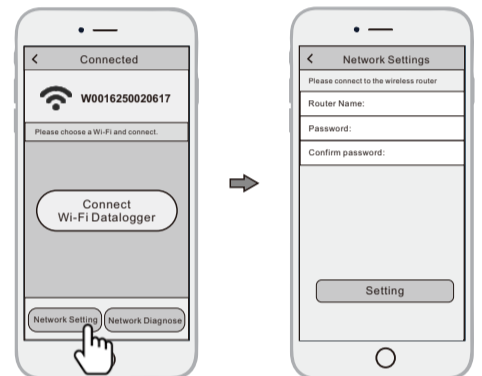


2.2 Connect Wi-Fi Datalogger

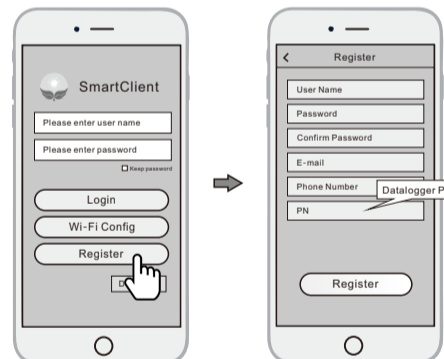
- Open the APP, tap the **Wi-Fi Config** button to enter this page.
- Tap the **Connect Wi-Fi Datalogger** button on the Connected page (Android phone has no need of this step).
- Select the same number of Wi-Fi PlugII PN to connect. (Initial Password: 12345678)

2.3 Network Setting

- After the connection completes, tap the **Network Setting** button.
- According to the prompts, type in the information to finish the network setting.
- Reconnect the Wi-Fi or Cellular Data which can surf the Internet instead of the Wi-Fi connected by step 2.2.



3. Create Account And Plant

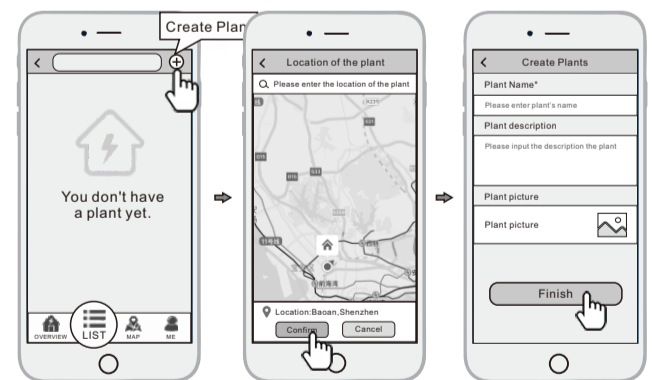


3.1 Create Account

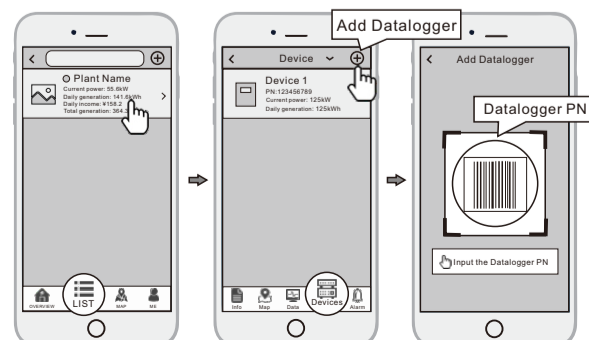
- Open the APP, tap the **Register** button to enter this page.
- According to the prompts, type in the information to create an account.

3.2 Create Plant

- Login the account and click the **list** button on the bottom of the home page.
- Tap the **+** button on the top-right corner of the list page.
- According to the prompts, type in the information to finish creating plant.



Note: One account can create multiple plants and one plant can add multiple dataloggers. If you only have one datalogger, you could ignore this step.



3.3 Add Multiple Dataloggers

- Tap the new plant you just created, and enter its home page.
- Click the **Device** button on the bottom of the home page.
- Tap the **+** button at the top-right corner to add the datalogger.
- Scan the datalogger PN on the Wi-Fi PlugII, or input it manually.